

















CARATTERIZZAZIONE FENOTIPICA

White	WH	
White yellowish /br ownish	WY	
Yellow - brownish	YB	
Green	GR	
Violet	VI	
Pink mottled	PM	
Red mottled	RM	
Red stripped	RS	
Violet mottled	VM	
Lilac mottled	LM	
Violet stripped	VS	



FRUTTO	
CARATTERISTICHE	BACCELLO (classico legume a 2 valve derivato da foglie metamorsfosate)
DISTRIBUZIONE	OMOGENEA SULLA PIANTA
FORMA BACCELLO	LINEARE, LEGGERMENTE APPIATTITO
CURVATURA BACCELLO	LEGGERMENTE ARCUATO
LARGHEZZA BACCELLO	MM 13
LUNGHEZZA BACCELLO	CM 10
LUNGHEZZA PUNTA (rostro)	MM 10
POSIZIONE PUNTA (rostro)	MARGINALE E DIRITTA
SEZIONE DEL BACCELLO	FORMA DI PERA
PEDUNCOLO	LUNGHEZZA 12 MM
SUPERFICIE BACCELLO (rigonfiamenti dei semi)	MEDIAMENTE ACCENTUATA
COLORE BACCELLO ALLO STATO FRESCO	VERDE
COLORE BACCELLO ALLO STATO SECCO	GIALLO OCRA – NOCCIOLA
NUMERO BACCELLI FERTILI PER PIANTA	N° 12
NUMERO BACCELLI PER GRAPPOLO	N° 3
PERGAMENA	VARIETA' CON PERGAMENA
FILO DI SUTURA	VARIETA' CON FILO (FIBROSO)
NUMERO SEMI PER BACCELLO	5

CARATTERIZZAZIONE FENOTIPICA

SEME	
FORMA	SFERICO- SUB OVOIDALE
COLORE	GIALLO VERDE UNIFORME E BRILLANTE
VENATURE E SCREZIATURE	ASSENTI
ILO	CONVESSO DI COLORE BIANCO
COLORE DEL CONTORNO DELL'ILO	IDENTICO AL RESTO DEL SEME
PESO	0,45 G
LUNGHEZZA DEL SEME	mm 12
LARGHEZZA DEL SEME	mm 8
ALTEZZA DEL SEME	mm 8



CARATTERIZZAZIONE NUTRIZIONALE

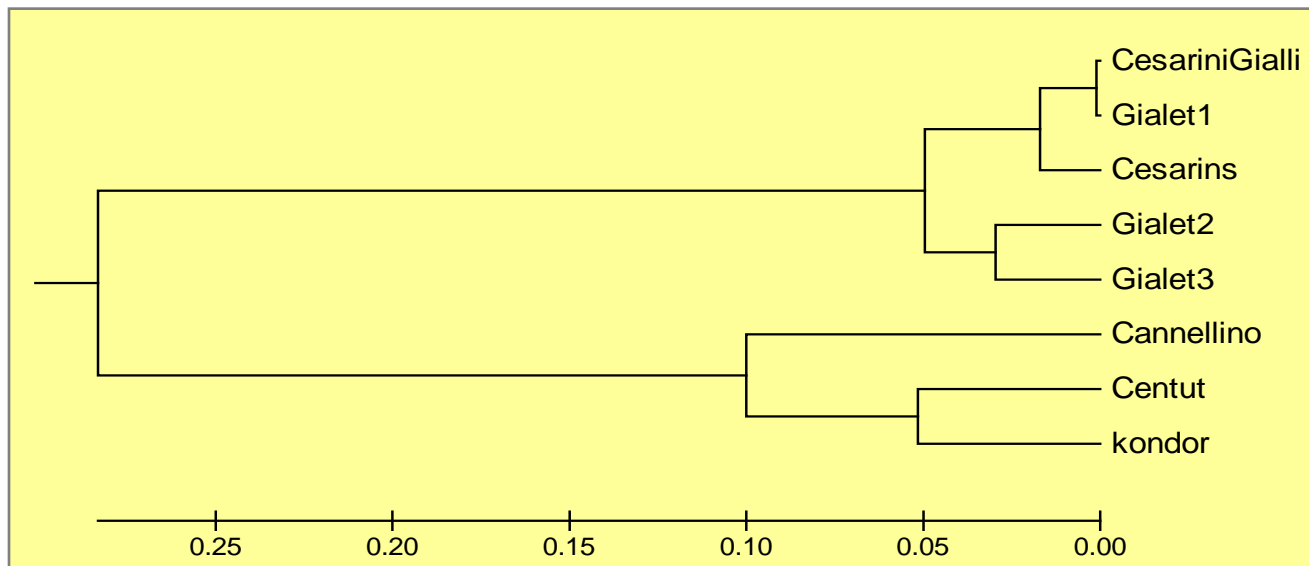
Gialet

Peso 100 semi (g)	41.0
Tegumento (%)	6.2
Indice idratazione (% 8h)	86.0
Proteine (%)	26.9
Ceneri (%)	3.85
Grassi (%)	1.04
Tempo cottura (min)	45



CARATTERIZZAZIONE MOLECOLARE

- Basata su microsatelliti, per evidenziare il polimorfismo ovvero le differenze genetiche fra individui.
- Applicata a 8 materiali di popolazioni locali di fagiolo (n° 3 ecotipi di Gialet, n° 3 materiali simili reperiti in Carnia (Cesarins, Cesarini gialli e Centut) e n° 2 materiali di cannellino (Cannellini e Kondor).
- Il DNA è stato estratto da foglie cotiledonari, sul quale è stata calcolata la distanza genetica tra le accessioni, ottenendo una matrice delle distanze genetiche.
- L'analisi statistica applicata alla matrice ha prodotto il seguente dendrogramma.



Cannellino di Forni, Centut e Kondor sono raggruppati a costituire un unico ramo, nettamente distinto dal ramo costituito dalle altre popolazioni.

Cesarini Gialli e Gialet 1 sono molto vicini e in quest'analisi sono assimilabili a Cesarins.

Gialet 2 e Gialet 3 appaiono uniformi e di nuovo assimilabili a Cesarins, con i quali costituiscono un altro ramo dell'albero.



FEASR



REGIONE DEL VENETO



Fondo europeo agricolo per lo sviluppo rurale: l'Europa investe nelle zone rurali

Misura 214/H PIANO DI SVILUPPO AGRICOLO DEL VENETO

MAIS SPONCIO







FEASR



REGIONE DEL VENETO



Fondo europeo agricolo per lo sviluppo rurale: l'Europa investe nelle zone rurali

Misura 214/H PIANO DI SVILUPPO AGRICOLO DEL VENETO

Realizzazione, gestione e monitoraggio campi di conservazione e sperimentazione



Caratterizzazione morfologica e fisiologica



... continua ...>>