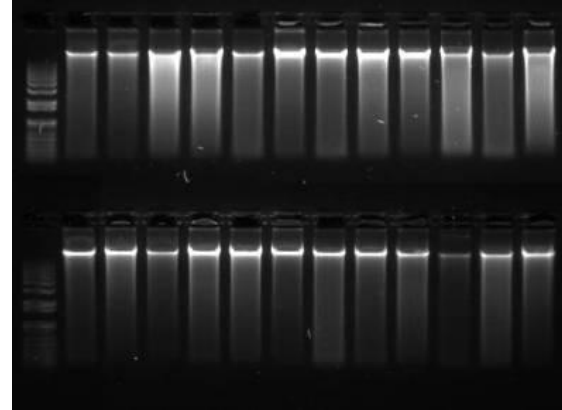
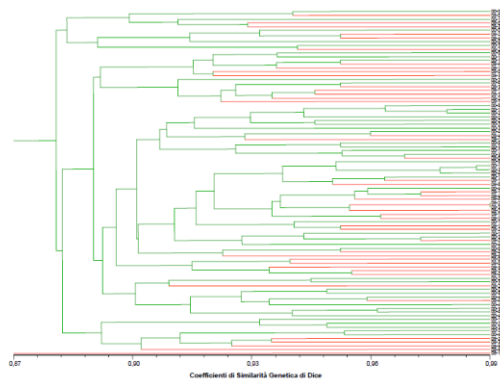


INDAGINE MOLECOLARE

Analisi genomica con marcatori molecolari

Figura 6: Dendrogramma che riassume le similarità genetiche esistenti tra individui entro e tra selezioni di Sponcio.



- Accurata conservazione e moltiplicazione in purezza del germoplasma recuperato (2 popolazioni 2000 e 2008);
- Il pool genico delle due popolazioni è sostanzialmente lo stesso;
- Continuo scambio nel tempo di geni e genotipi con la conseguenza di una grande uniformità e somiglianza;
- Problemi di degenerazione da inbreeding;
- Evitare forzate autofecondazioni tra individui a alto grado di omozigosi;
- Riportare il Mais Sponcio ad un naturale livello di eterozigosi;



PROVA MICOTOSSINE MAIS

PROTOCOLLO OPERATIVO

PROVA MICOTOSSINE VARIETA' LOCALI DI MAIS

Obiettivo dell'attività è la valutazione della variazione nel contenuto di alcune micotossine (Aflatossine e Fumonisine) in relazione a diverse epoche di raccolta (25 % e 15 % di umidità della granella) e modalità di conservazione (in granella ed in spiga).

La prova verrà eseguita utilizzando n. 3 varietà ad impollinazione libera di mais (Marano, Sponcio e Biancoperla).

PROTOCOLLO OPERATIVO

EPOCA DEI PRELIEVI

Tesi n. 1: Mais raccolto al 25 % umidità da essiccare immediatamente a 45° C fino a costanza di peso.

Tesi n. 2: Mais raccolto 25 % umidità da conservare in spiga in cassetta areata (conservazione tradizionale)

Tesi n. 3: Mais raccolto al 15 % umidità lasciato quindi in campo ad essiccare (almeno 1000 m² di superficie su cui fare il campionamento)

CAMPIONAMENTO

Per ogni tesi:

prelevare almeno n. 50 spighe superiori di piante scelte casualmente all'interno dell'appezzamento.

In genere si scelgono n. 3 file di cui vengono raccolte n.50 spighe consecutivamente.

La prima fila viene raccolta, sgranata ed essiccata a 45 °C.

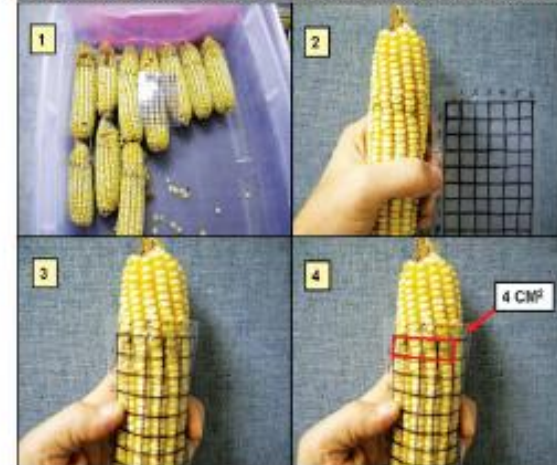
La seconda viene raccolta e conservata in cassette.

La terza viene raccolta al 15 % di umidità.

Questo viene ripetuto n. 4 volte nell'appezzamento scegliendo a caso le zone e cercando di garantire una certa rappresentatività.

REPLICA	TESI	FILA (codice= fila.replica-tesi)	N° SPIGHE
1	1	1.1.1	50
	2	2.1.2	50
	3	3.1.3	50
2	1	4.2.1	50
	2	5.2.2	50
	3	6.2.3	50
3	1	7.3.1	50
	2	8.3.2	50
	3	9.3.3	50
4	1	10.4.1	50
	2	11.4.2	50
	3	12.4.3	50
tot. n° 4 repliche	tot. n° 3 tesi	tot. n° 12 file	tot. n° 600 spighe

1 = no symptoms, 2 = 1-3%, 3 = 4-10%; 4 = 11-25%, 5 = 26-50%, 6 = 51-75%, 7 > 75%



PROVA MICOTOSSINE MAIS

Analisi sugli agenti patogeni che hanno colpito il "Mais Sponcio"

Fusarium - Bianco							
Livello	1	2	3	4	5	6	7
Tesi 1	13	1	1	1	0	0	0
Tesi 2	21	2	1	0	0	0	0
Tesi 3							
Totale	34	3	2	1	0	0	0
%							

Verde							
Livello	1	2	3	4	5	6	7
Tesi 1	1	0	0	0	0	0	0
Tesi 2	1	1	0	0	0	0	0
Tesi 3							
Totale	2	1	0	0	0	0	0
%							

Piramide		
Livello	1	2
Tesi 1	66	8
Tesi 2	97	5
Tesi 3		
Totale	163	13
%		

Piante	Allettate	Troncate
N°	7	4

3 Tesi
50 Pannocchie per tesi
4 Repliche
200 Pannocchie totali per tesi
600 Pannocchie totali

Data raccolta Pannocchie Tesi 1 & 2:
22/09/2011
Data raccolta Pannocchie Tesi 3:



Associazione Granaria Emiliana Romagnola
Piazza Costituzione, 8 - 40128 Bologna
Tel. +39 051 519051 - Fax +39 051 501043
E-mail: info@gersborsamercl.it
web: www.agerborsamercl.it

Committente C04744
ISTITUTO AGRARIO "A. DELLA
LUCIA" DI FELTRE
VIA VELLAI
32032 FELTRE BL

Laboratorio iscritto nell'Elenco Regionale (R.E.R.) n. 008/BO.003.

RAPPORTO N° 12LA01723

Ordine N° 12-00497 Campione presentato il 20.02.2012 Consegna CO RRIERE - TEMPERATURA AMBIENTE Spedizione 14.02.2012

ESTREMI DI IDENTIFICAZIONE RIPORTATI SUL CAMPIONE

MERCE DICHIARATA: FARINA DIMAIS
CONTENITORE: CONFEZIONE ORIGINALE
CHIUSURA: SIGILLANTE
RIFERIMENTI ADESSIVO SU CUI:
DATA: SCAD 25.4.2012
LOTTO: PSR 214/HWP
PESO: CONF DA 1 KG
BOLLA:
VEICOLO:
FIRME:
DITTE: I.L.S. DELLA LUCIA FELTRE
ALTRI RIFERIMENTI: FARINA DIMAIS SPONCIO 2011F - CAMPIONE N°1

PROVE	UM	RISULTATO	U	LQ	METODO	NOTE
OCRATOSSINA A	µg/g	< LQ		0.4	MIP AG EP OCPA rev 6 2011	4035
DEOSSINALENDOLO	µg/g	< LQ		75.0	MIP AG EP DON rev 6 2011	4045
ZEARALENONE	µg/g	< LQ		15.0	MIP AG EP ZEA rev 6 2011	4040
ANALISI DI CARTELLINO (S.T.O.)						
UMIDITA'	%	11.1			Fig CE 1522009 27/01/2009 GIU CEL 54 26-622009 A1 III IIIA-4 b 4.1.5	
PROTEINE GREGGIE S.T.O.	%	11.3			Fig CE 1522009 27/01/2009 GIU CEL 54 26-622009 A1 III IIIA-1C	
CELLULOSA GREZZA S.T.O.	%	2.0			Fig CE 1522009 27/01/2009 GIU CEL 54 26-622009 A1 III IIIA-11	
OLI E GRASSI GREGGI S.T.O.	%	5.5			Fig CE 1522009 27/01/2009 GIU CEL 54 26-622009 A1 III IIIA-1H	
CENERI GREZZE S.T.O.	%	1.7			Fig CE 1522009 27/01/2009 GIU CEL 54 26-622009 A1 III IIIA-1H	
AFLETTOSSINE B1; B2; G1; G2						
B1	µg/g	< LQ		0.4	MIP AG EP AFLA rev 09 2011	23
B2	µg/g	< LQ		0.4	MIP AG EP AFLA rev 09 2011	23
G1	µg/g	< LQ		0.4	MIP AG EP AFLA rev 09 2011	23
G2	µg/g	< LQ		0.4	MIP AG EP AFLA rev 09 2011	23
FUMONISINE B1 e B2						
FUMONISINA B1	µg/g	1129.9		25.0	MIP AG EP FUMO rev 6 2011	4055
FUMONISINA B2	µg/g	271.1		10.0	MIP AG EP FUMO rev 6 2011	4055

Data inizio analisi 20/02/2012 Data fine analisi 27/02/2012

Note relative alle Prove

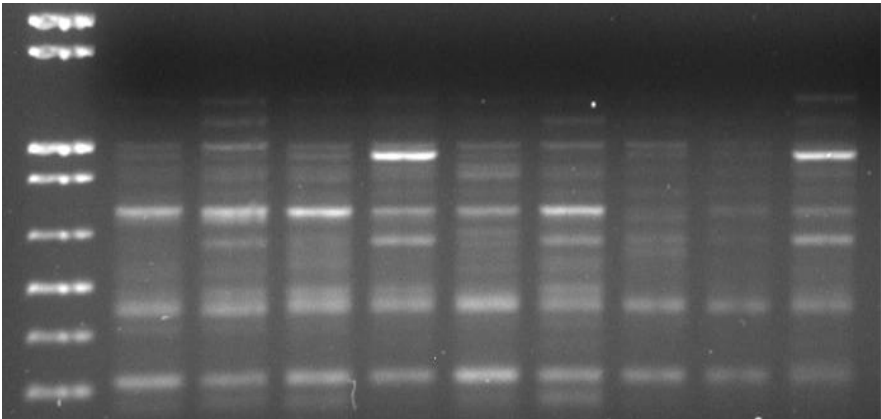
23 - Criterio di accettabilità: Percentuale di recupero non considerata nel risultato analitico in quanto contenuto all'interno dell'intervallo 85-110 %.

ATTIPICAZIONE A MEZZO FAX EMAIL - SEGUIE RAPPORTO DI PROVA IN ORIGINALE
(Il presente documento non sostituisce il Rapporto di Prove)

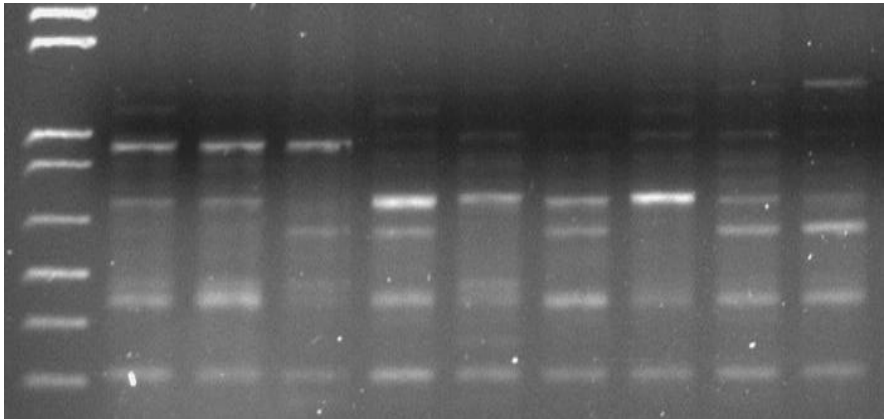




RAPD (OP-P10) SPONCIO 2000 VS 2008

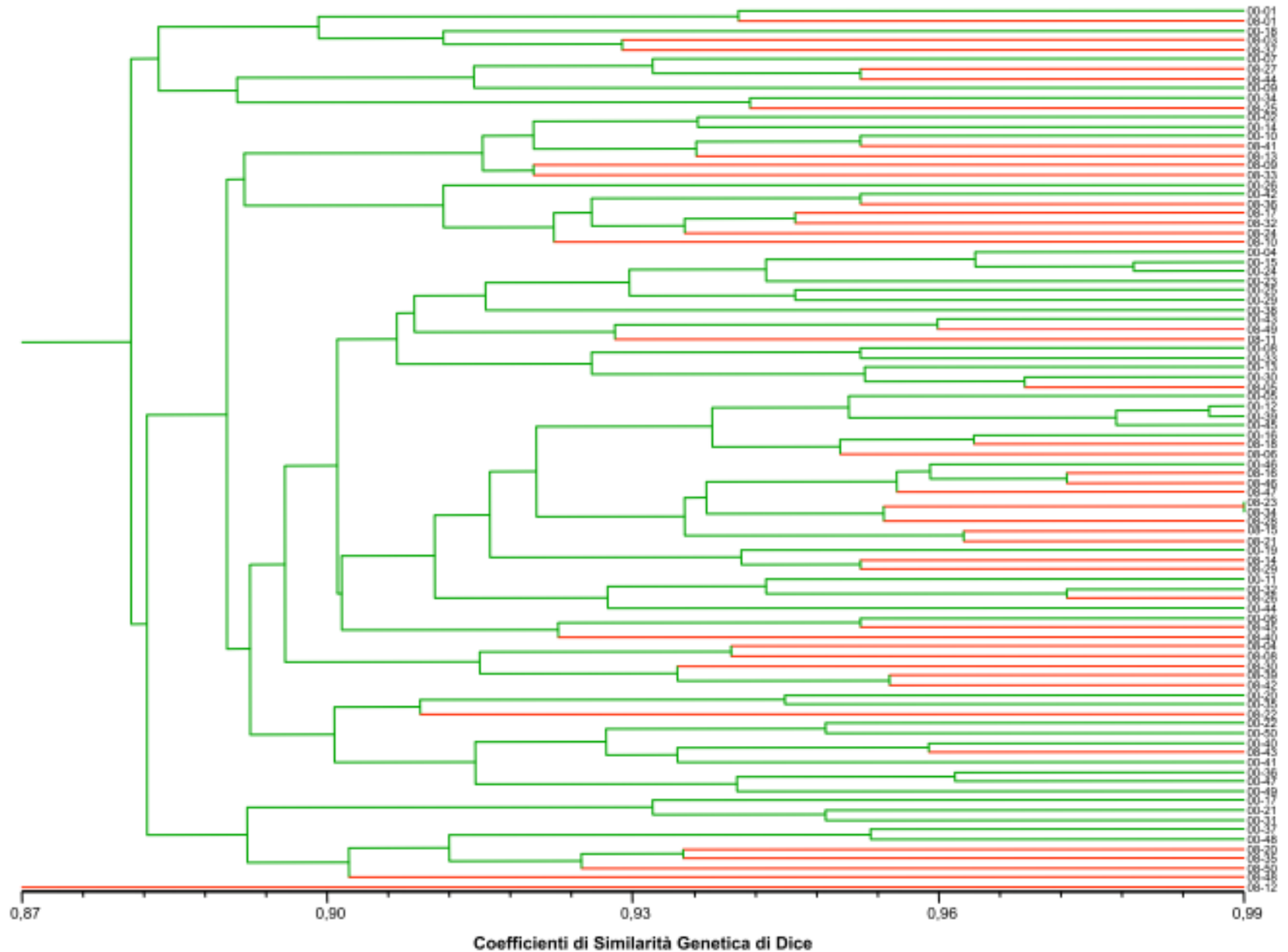


$p(M)_{2000}$



$p(M)_{2008}$

Figura 6: Dendrogramma che riassume le similarità genetiche esistenti tra individui entro e tra selezioni di Sponcio.



Non vi sono sotto-raggruppamenti significativi e gli individui delle 2 popolazioni (rosse e verdi) risultano distribuiti uniformemente all'interno dei 5-6 nodi principali individuati.

BIANCHETTA TREVIGIANA



FEASR



REGIONE DEL VENETO



Fondo europeo agricolo per lo sviluppo rurale: l'Europa investe nelle zone rurali

Misura 214/H PIANO DI SVILUPPO AGRICOLO DEL VENETO

- MQ 1000 VIGNETO
- n° 350 PIANTE









BIANCHETTA
% VOL

BRIX	10,3	
BABO	5,2	7,9
	1,2	2,27
VINDRETRO	7,2	
ZUCCHERI RID		6,5
SO ₂	166,4	
BH	4,15	
ac. volatile		
ac. totale	4,50	

PASSITO BIANCHETTA



.. continua>>