



arpav

# **LA RETE METEEO E I MODELLI PREVISIONALI PER IL BOLLETTINO**

***Federica Checchetto***

***ARPAV - Dipartimento Regionale per la Sicurezza del Territorio***

***Servizio Centro Meteorologico di Teolo***

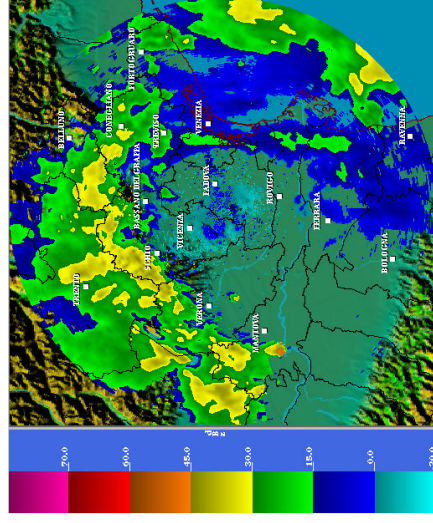
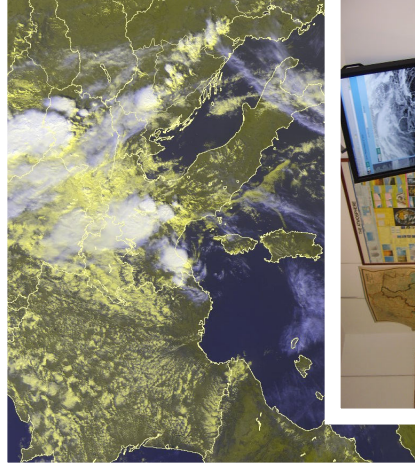
Il bollettino colture erbacee  
per l'attuazione della difesa integrata (direttiva 28/09/CE)  
**Corte Benedettina Legnaro, 23 gennaio 2012**



arpav

## IL SISTEMA DI MONITORAGGIO DEL CENTRO METEOROLOGICO DI TEOLO

- ✓ MODELLI PREVISIONALI
- ✓ SATELLITE METEOROLOGICO
- ✓ RADAR METEOROLOGICO
- ✓ RETE DI STAZIONI



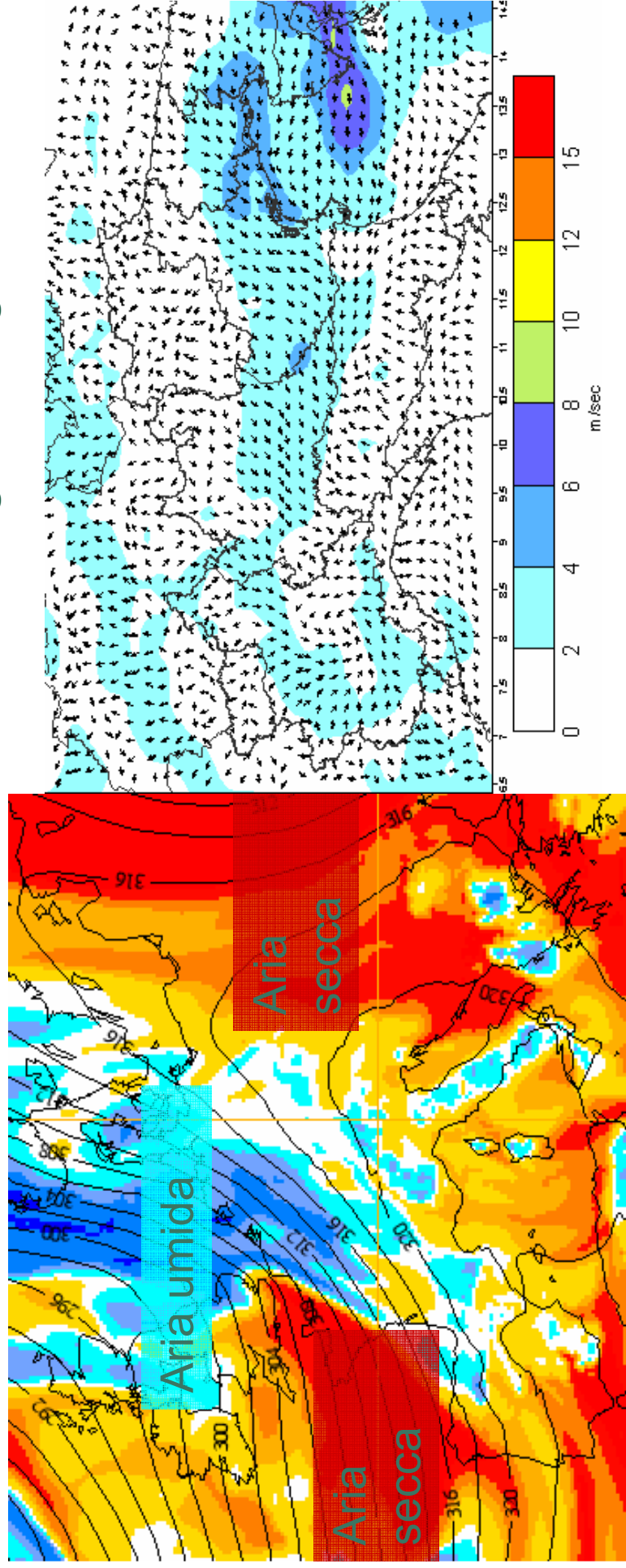




## I MODELLI METEOROLOGICI

Sono diversi tipi di elaborazioni che utilizzano i dati meteorologici raccolti dalla rete globale di monitoraggio per descrivere lo stato dell'atmosfera e la sua possibile evoluzione.

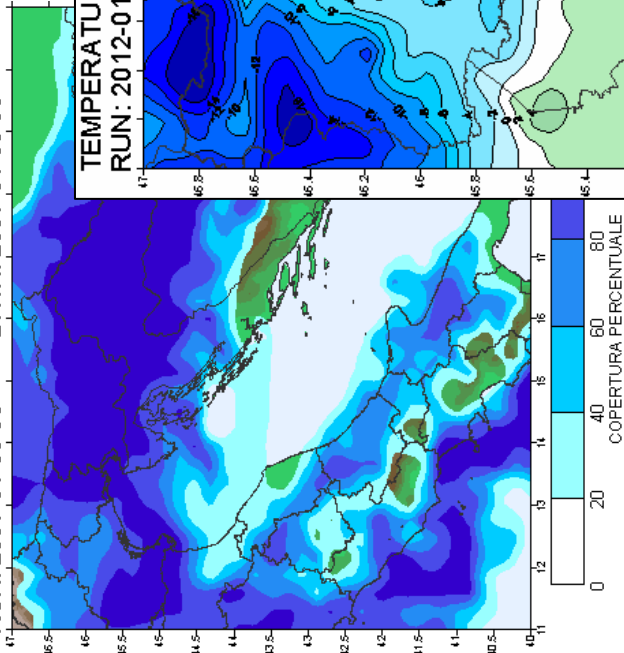
### Modello ECMWF concesso dall'Aeronautica Militare agli Enti Regionali



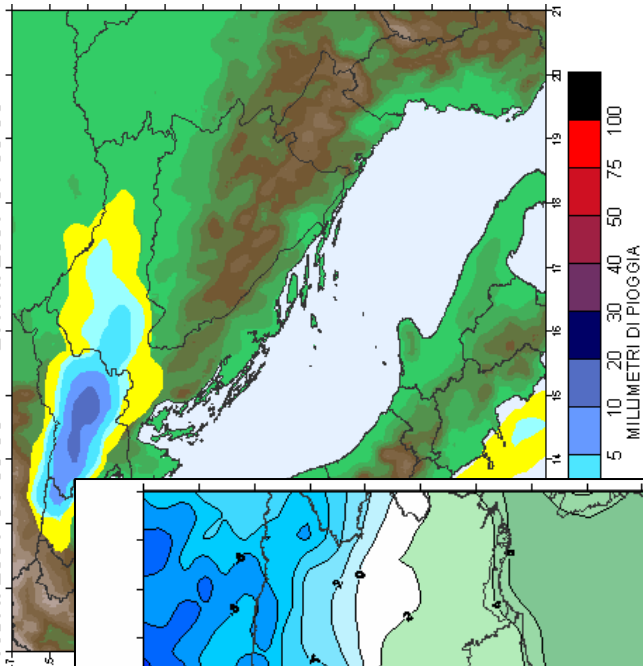


# I MODELLI METEOROLOGICI A SCALA LOCALE COSMO-LAMI

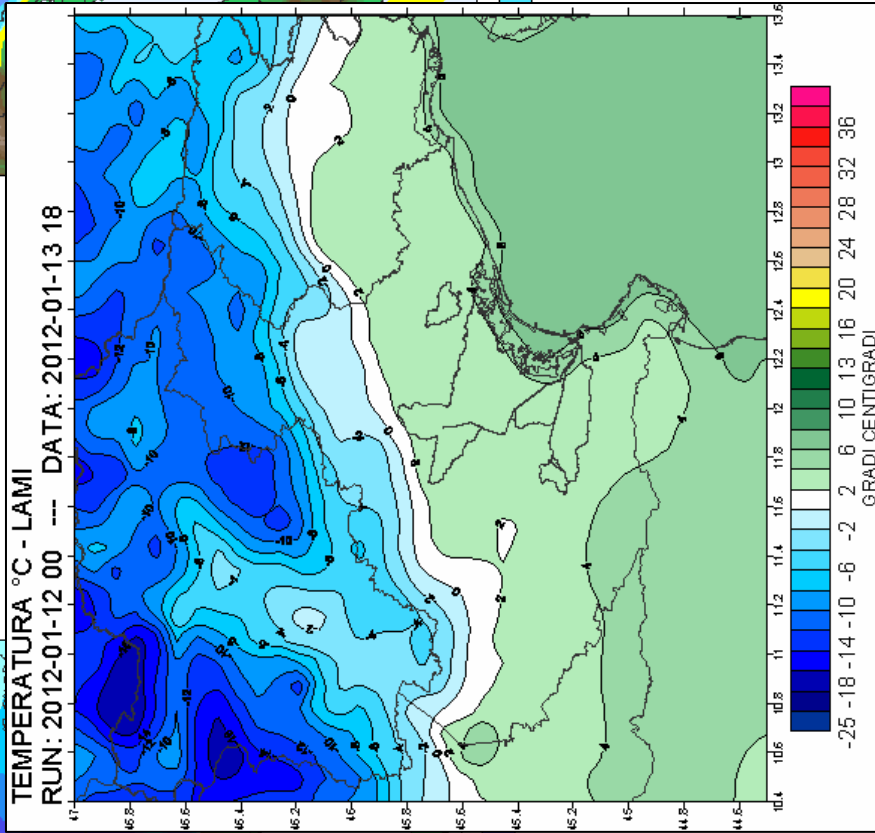
COPERTURA NUVOLOSA TOTALE - LAMI  
RUN: 2007-04-08 00 --- DATA: 2007-04-08 06



PRECIPITAZIONE NELLE 6 ORE mm - LAMI  
RUN: 2007-04-08 00 --- DATA: 2007-04-08 06

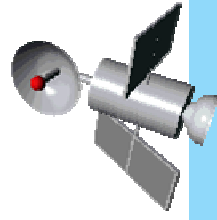


TEMPERATURA °C - LAMI  
RUN: 2012-01-12 00 --- DATA: 2012-01-13 18



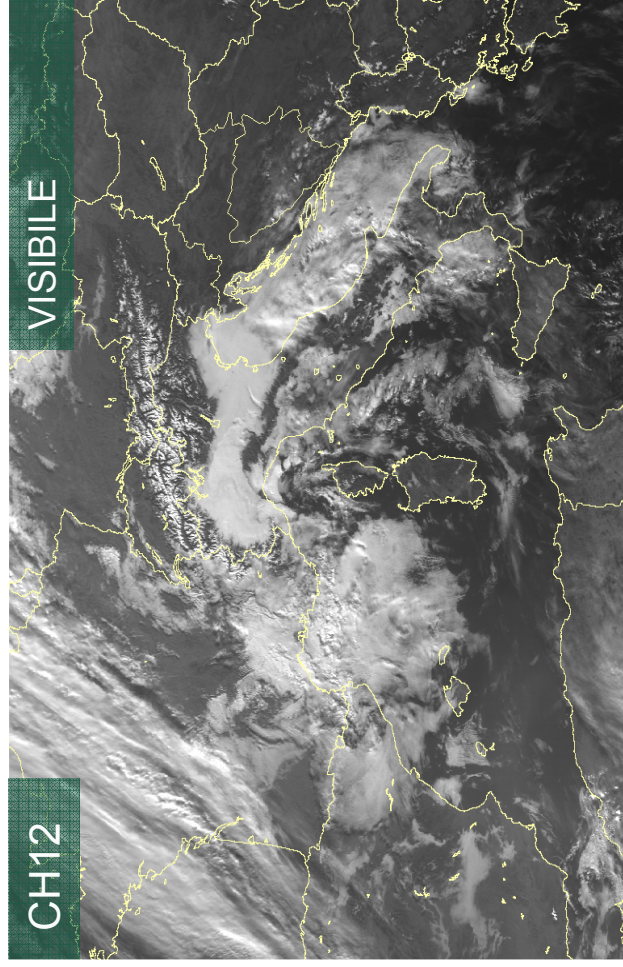
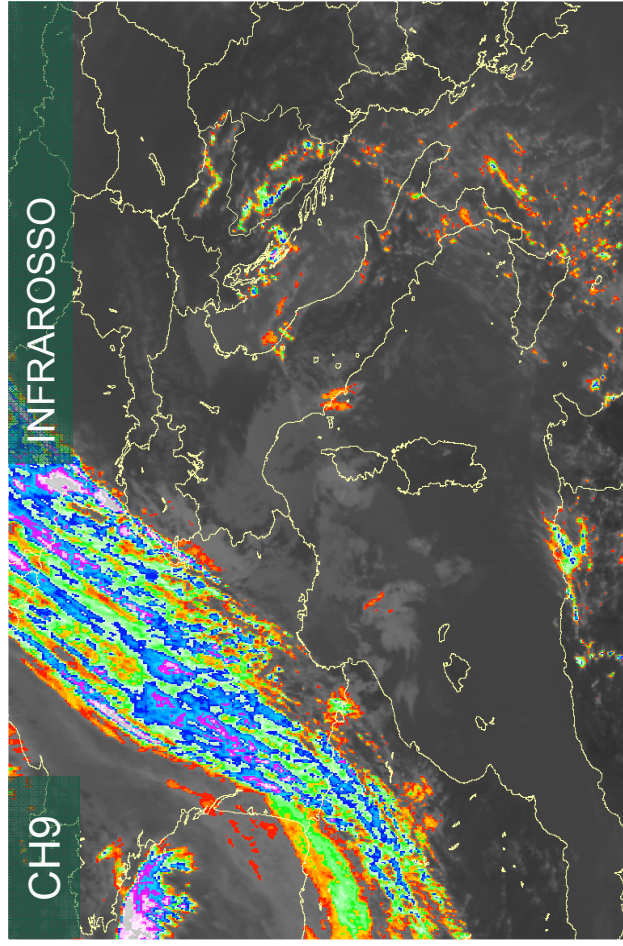


arpav



## I SATELLITI

Sono strumenti di monitoraggio che “vedono” i sistemi nuvolosi e i loro spostamenti.







arpav

## I RADAR

Il radar meteorologico è un sistema che:

- rileva la presenza di precipitazione in un'area molto vasta, determinandone con precisione (1 km) la posizione
- misura l'intensità e spostamento della precipitazione
- permette la stima quantitativa della pioggia con buon dettaglio spaziale



**Monte Grande – Teolo (PD)**



**Concordia Sagittaria (VE)**



**Valeggio sul Mincio (VR)**