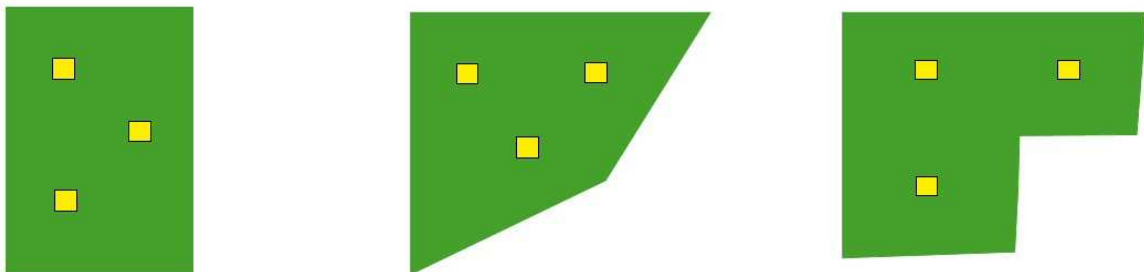


# Modalità di monitoraggio ufficiali con trappole cromotropiche

**Periodo:** 6 settimane (42 giorni) a partire dall'inizio dei voli.

**Numero di trappole:** 3 per appezzamento. Le trappole sono posizionate a coppie su un'unica fila e alla distanza di almeno 30m dal bordo e tra loro, mentre la terza trappola sarà isolata ed equidistante dalle altre.



**Tipo di trappole:**  
cromotropiche, tipo Pherocon® AM.



**Collocazione delle trappole:** fissate allo stocco all'altezza della spiga.



1 2



3



1. *aprire il foglio collato e rovesciarlo*
2. *avvolgere attorno allo stocco all'altezza della spiga e fissarlo con il nastro in dotazione*
3. *fissare l'angolo in basso con la linguetta*



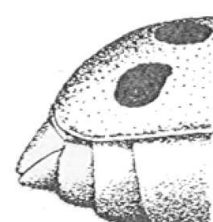
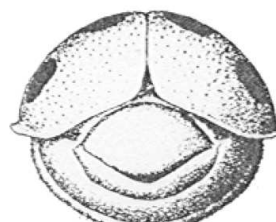
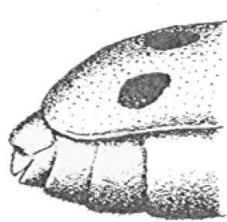
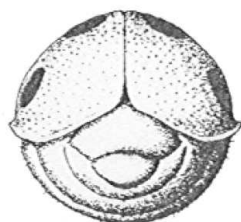
*maschio*

*femmina*

**Soglie d'intervento:** è possibile definire una soglia relativa al "rischio di danno" ed una per il "trattamento adulticida".

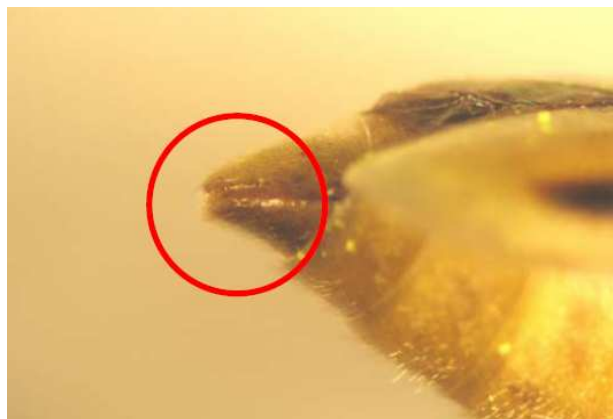
**Rischio di danno:** 42 adulti/trappola/settimana. Il mancato superamento di questa media, al termine del periodo di monitoraggio, indica la presenza di popolazioni numericamente contenute e tali da rappresentare un basso rischio di danno per l'anno successivo. Viceversa, il superamento di questa soglia deve suggerire il ricorso a interventi per la protezione della radice nella monosuccessione o all'avvicendamento della coltura.

**Trattamento adulticida:** 50 adulti/trappola/ prime due settimane di monitoraggio. Nel corso del monitoraggio l'andamento delle catture può suggerire l'opportunità o meno di ricorrere ad un trattamento adulticida. Dopo le prime due settimane di monitoraggio, periodo che si ritiene anticipato per un efficace trattamento, sarà la valutazione delle catture fino a quel momento ottenute che potrà dare delle indicazioni sull'effettiva necessità o meno d'intervenire. Medie inferiori a 50 adulti catturati per trappola nelle prime due settimane rappresentano valori tali da escludere un intervento. Valori superiori indicano la presenza di popolazioni per le quali il trattamento può costituire un'opportunità o una necessità che dovrà essere valutata da parte dell'agricoltore. Specifiche indicazioni per il trattamento adulticida saranno fornite nel prossimo Bollettino.



*Conformazione dell'addome di un esemplare maschio*

*Conformazione dell'addome di un esemplare femmina*



**Nota:** ogni 7 giorni le catture devono essere verificate rimuovendo ogni volta gli adulti catturati dopo averli contati e averne annotato il numero. Le trappole andranno sostituite tutte almeno una volta dopo la terza settimana e, in ogni caso, qualora si siano deteriorate o la capacità di cattura si riduca (essiccazione o riduzione della colla, sporco, molti insetti catturati, ecc.).

#### SETTORE RICERCA AGRARIA

