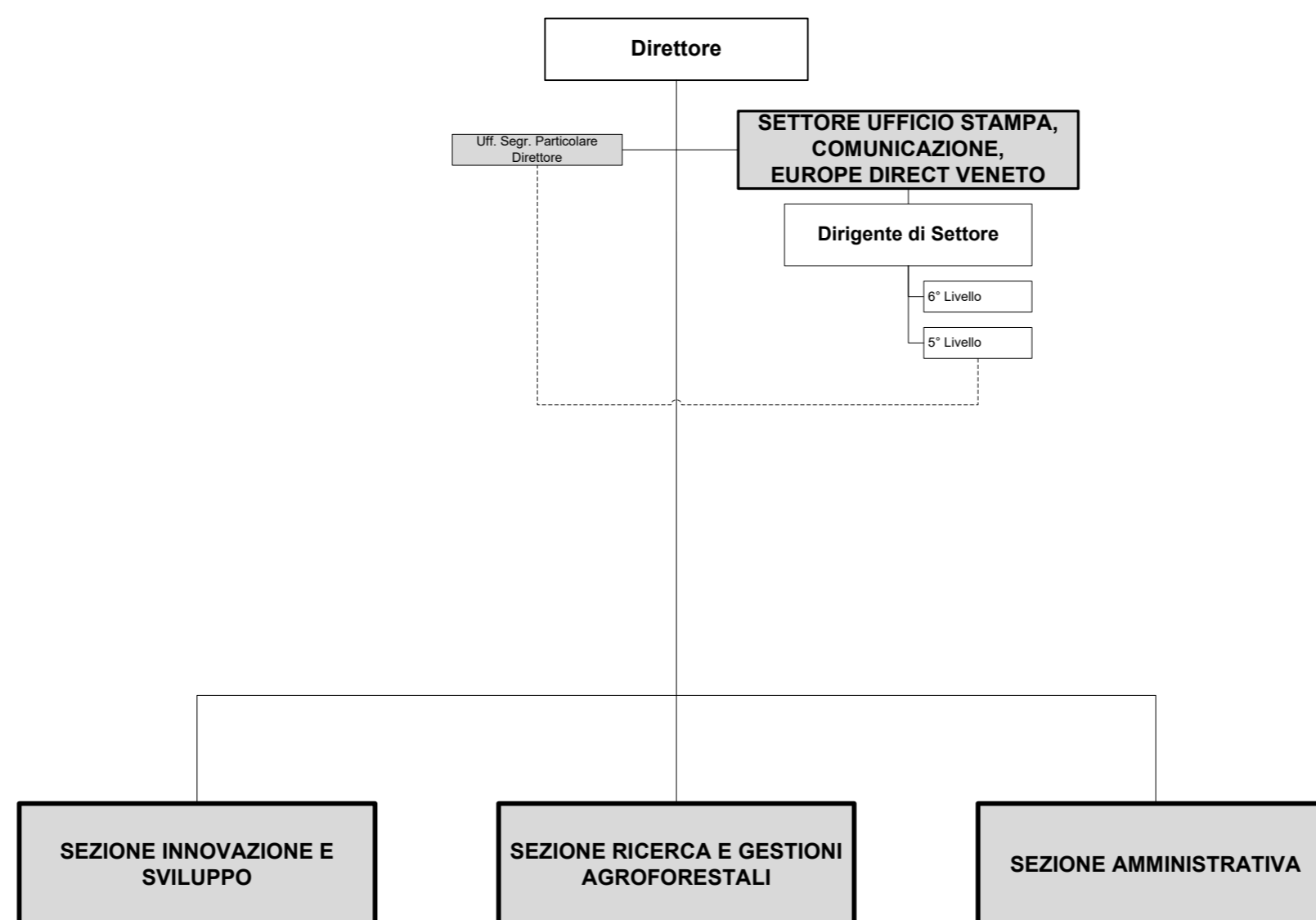


Agenzia veneta per l'innovazione nel settore primario

ASSETTO ORGANIZZATIVO

del personale in servizio presso Veneto Agricoltura

(Azienda posta in liquidazione ai sensi dell'art. 1, comma 2, della Legge regionale 28 novembre 2014, n. 37 "Istituzione dell'Agenzia veneta per l'innovazione nel settore primario" e giusta D.G.R.V. n. 931 del 22.06.2016 e D.G.R.V. n. 1175 del 19.07.2016)



Legenda

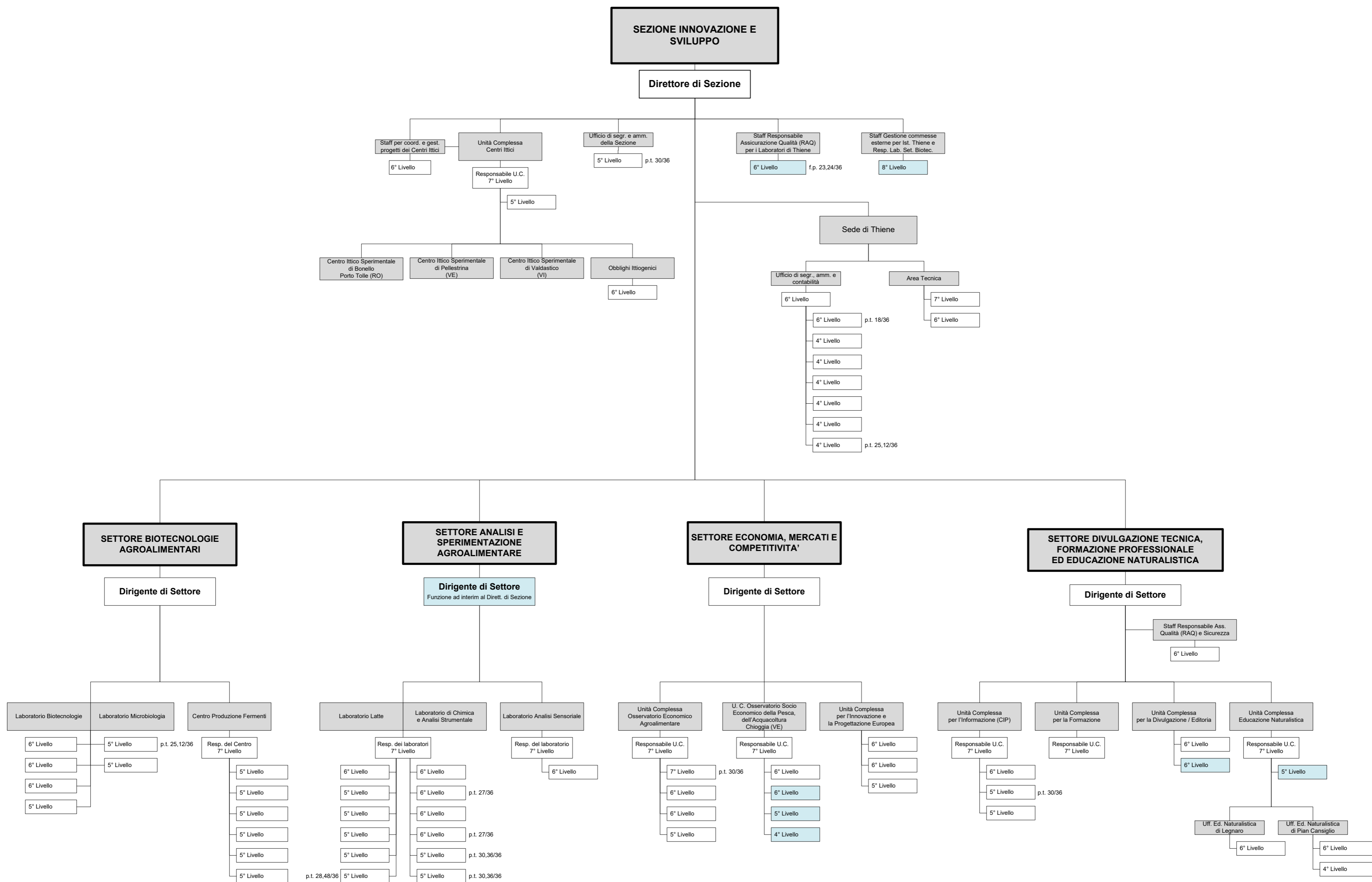
Struttura organizzativa: sezione / settore / centro o azienda / unità complessa / laboratorio / ufficio

Direttore / Direttore di Sezione /Dirigente di Settore
 Categoria dirigenti: posto previsto nella dotazione organica

Direttore / Direttore di Sezione /Dirigente di Settore
 Categoria dirigenti: posto previsto nella dotazione organica, vacante

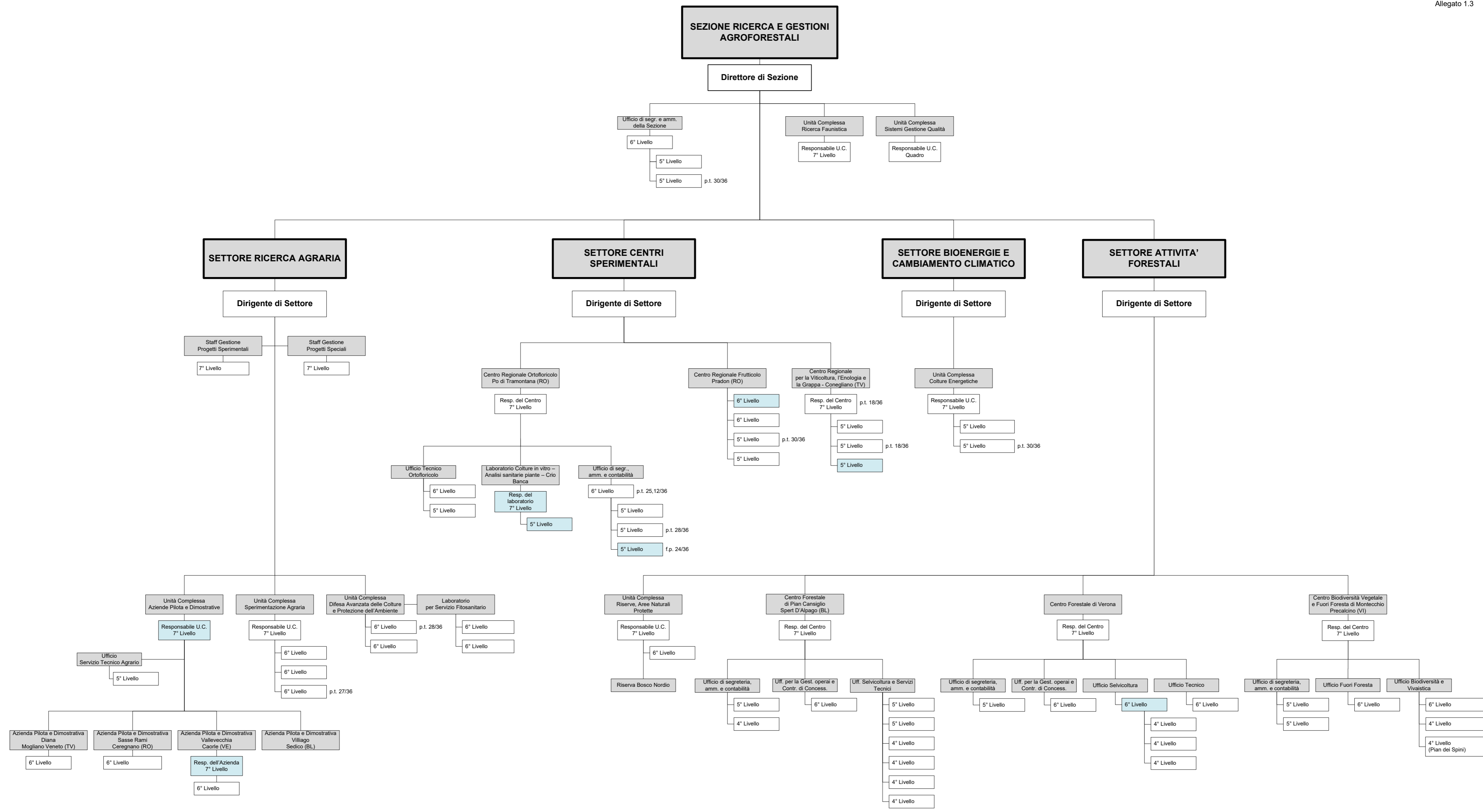
Livello
 Categoria quadri - impiegati: posto / frazione di posto previsto nella dotazione organica, con indicazione del livello di inquadramento

Livello
 Categoria quadri - impiegati: posto / frazione di posto previsto nella dotazione organica, vacante, con indicazione del livello di inquadramento



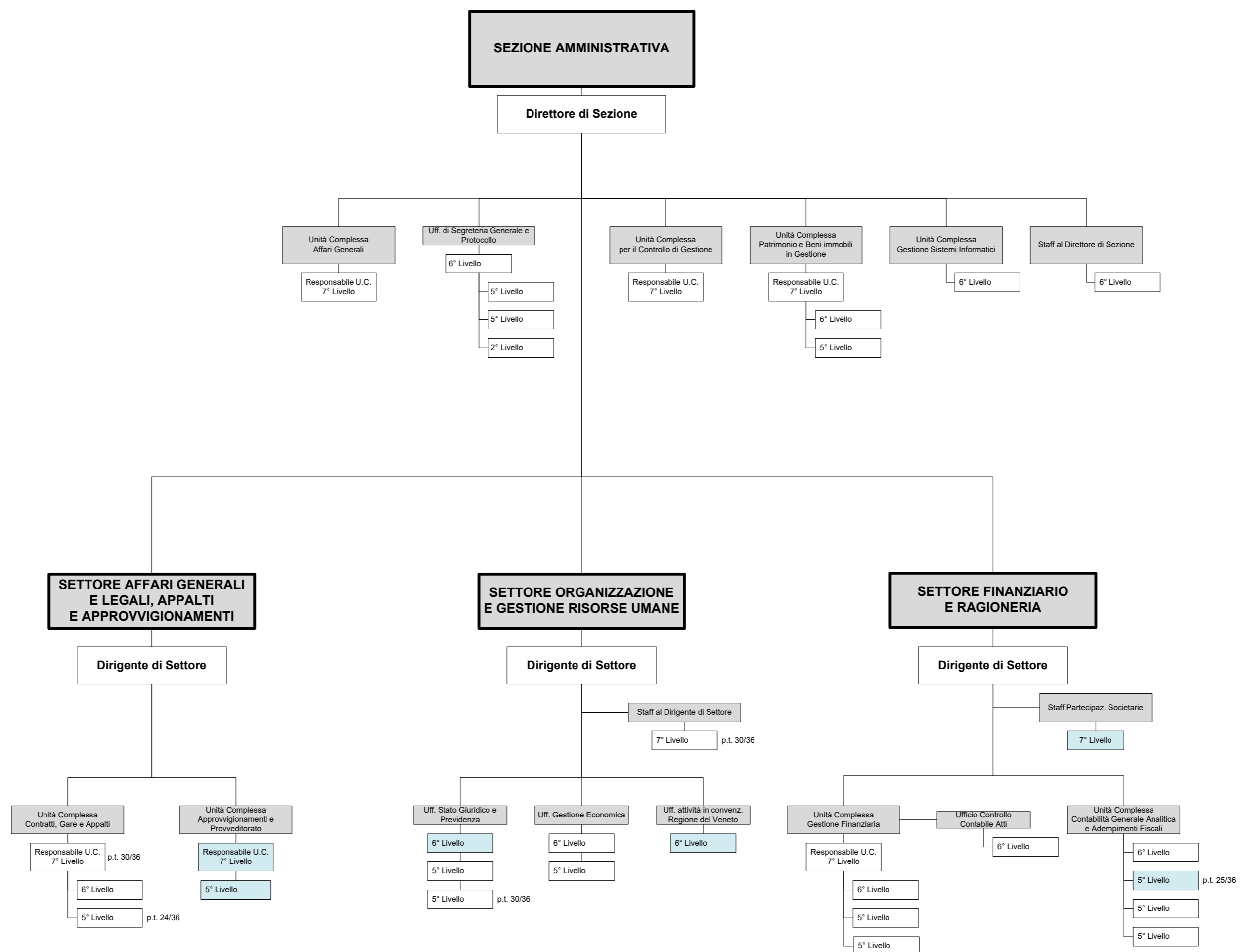
Legenda

	Struttura organizzativa: sezione / settore / centro o azienda / unità complessa / laboratorio / ufficio
	Direttore / Direttore di Sezione / Dirigente di Settore
	Categoria dirigenti: posto previsto nella dotazione organica
	Direttore / Direttore di Sezione / Dirigente di Settore
	Categoria dirigenti: posto previsto nella dotazione organica, vacante
	Livello
	Categoria quadri - impiegati: posto / frazione di posto previsto nella dotazione organica, con indicazione del livello di inquadramento
	Livello
	Categoria quadri - impiegati: posto / frazione di posto previsto nella dotazione organica, vacante, con indicazione del livello di inquadramento



Legenda

	Struttura organizzativa: sezione / settore / centro o azienda / unità complessa / laboratorio / ufficio
	Direttore / Direttore di Sezione / Dirigente di Settore
	Categoria dirigenti: posto previsto nella dotazione organica
	Direttore / Direttore di Sezione / Dirigente di Settore
	Categoria dirigenti: posto previsto nella dotazione organica, vacante
	Livello
	Categoria quadri - impiegati: posto / frazione di posto previsto nella dotazione organica, con indicazione del livello di inquadramento
	Livello
	Categoria quadri - impiegati: posto / frazione di posto previsto nella dotazione organica, vacante, con indicazione del livello di inquadramento



Legenda

Struttura organizzativa: sezione / settore / centro o azienda / unità complessa / laboratorio / ufficio

Direttore / Direttore di Sezione /Dirigente di Settore
 Categoria dirigenti: posto previsto nella dotazione organica

Direttore / Direttore di Sezione /Dirigente di Settore
 Categoria dirigenti: posto previsto nella dotazione organica, vacante

Livello
 Categoria quadri - impiegati: posto / frazione di posto previsto nella dotazione organica, con indicazione del livello di inquadramento

Livello
 Categoria quadri - impiegati: posto / frazione di posto previsto nella dotazione organica, vacante, con indicazione del livello di inquadramento