

## COME ARRIVARE

alla Corte Benedettina di Legnaro



Ampio **parcheggio interno** con ingresso lungo via Orsaretto.

**IN AUTOBUS** - Dal piazzale della stazione di Padova partono ogni mezz'ora corse della autolinee SITA:

- linea per Sottomarina, scendendo alla fermata dopo il semaforo del centro di Legnaro;
- linea per Agripolis, scendendo al capolinea di fronte alla Corte Benedettina.

Info SITA: 049.8206811 - [www.fsbusitalia.it](http://www.fsbusitalia.it)

 **PIAve** Portale Integrato per l'Agricoltura Veneta  
[www.piave.veneto.it](http://www.piave.veneto.it)

## ISCRIZIONE

**OBBLIGATORIA ENTRO il 1 dicembre 2014**

**ETICHETTATURA OBBLIGATORIA CARNI BOVINE E PRODOTTI A BASE DI CARNI BOVINE - CORSO BASE (Cod. 37-14)**

Per l'iscrizione è necessario essere registrati al CIP - Centro di Informazione Permanente di Veneto Agricoltura

**PER GLI UTENTI NON ANCORA REGISTRATI**

Collegati alla pagina

[www.regione.veneto.it/centroinformazione/permanente/Login.aspx](http://www.regione.veneto.it/centroinformazione/permanente/Login.aspx)

dove sono disponibili le istruzioni e informazioni di dettaglio per effettuare la registrazione al CIP di Veneto Agricoltura.

Una volta effettuata la registrazione, si potrà procedere con l'iscrizione all'iniziativa prescelta. La registrazione al CIP si fa una sola volta e dà la possibilità di essere costantemente aggiornati sulle iniziative informative, formative ed editoriali di Veneto Agricoltura.

**PER GLI UTENTI GIÀ REGISTRATI**

Accedere con la propria password alla pagina

[www.regione.veneto.it/centroinformazione/permanente/Login.aspx](http://www.regione.veneto.it/centroinformazione/permanente/Login.aspx)

e procedere con l'iscrizione all'iniziativa prescelta

Info: [www.venetoagricoltura.org](http://www.venetoagricoltura.org)

(banda laterale destra, "Corsi")

**Segreteria organizzativa**

**Veneto Agricoltura**

Settore Divulgazione Tecnica, Formazione Professionale ed Educazione Naturalistica

Via Roma 34 - 35020 Legnaro (Pd)

tel. 049.8293920 - fax 049.8293909

[www.venetoagricoltura.org](http://www.venetoagricoltura.org)

e-mail: [divulgazione.formazione@venetoagricoltura.org](mailto:divulgazione.formazione@venetoagricoltura.org)



UNI EN ISO 9001 Certificazione congiunta  
SAI GLOBAL (attestato SGQ 1744) CSQA (certificato n° 973)

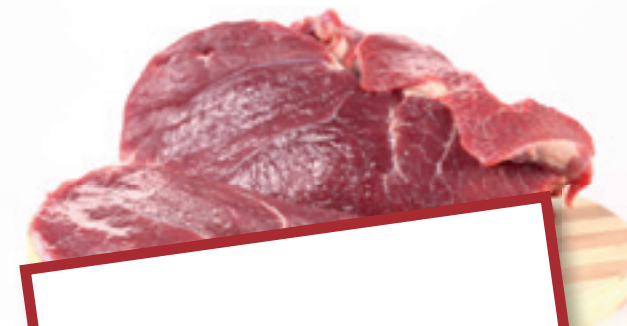
**VENETO AGRICOLTURA**  
Azienda Regionale per i settori Agricolo, Forestale e Agro-Alimentare



REGIONE DEL VENETO

CORSO BASE

**ETICHETTATURA OBBLIGATORIA  
CARNI BOVINE E PRODOTTI  
A BASE DI CARNI BOVINE**



**Veneto Agricoltura**  
**Corte Benedettina - Legnaro (PD)**  
**3, 9 e 11 DICEMBRE 2014**

## PRESENTAZIONE DEL CORSO

Le carni bovine, a seconda della modalità con cui vengono vendute, possono essere sottoposte sia alle norme di carattere generale sull'etichettatura dei prodotti alimentari sia a quelle specifiche di settore.

Il legislatore europeo ha ritenuto necessaria l'introduzione di una normativa armonizzata a livello comunitario sul tema dell'etichettatura delle carni bovine, il **Regolamento CE 1760/2000** che prevede:

1. **identificazione e registrazione dei bovini** (marchi auricolari per i singoli animali, banche dati informatizzate, passaporti per gli animali, registri individuali tenuti presso ogni azienda ecc.)
2. **etichettatura delle carni bovine** (sistema obbligatorio e sistema facoltativo)
3. **disposizioni comuni.**

Con il Regolamento si è cercato di dare **stabilità ai mercati nazionali e comunitari** e di recuperare la **fiducia dei consumatori** grazie all'aumento della trasparenza della catena produttiva e commerciale, al rafforzamento dei controlli di filiera e alla diffusione di indicazioni chiare, fondate su criteri oggettivi e verificabili. La trasparenza del mercato è oggi assicurata dal rispetto di **norme minime di garanzia e di qualità** che permettono una **completa rintracciabilità delle carni bovine all'interno dell'UE**, nonché da un tempestivo ed efficace intervento in caso di potenziale pericolo per la salute umana. Questo si traduce in vantaggi sia per il consumatore che per il produttore: una maggiore e più corretta informazione per il primo, nuove regole nei processi di scambio della filiera e maggiore responsabilizzazione per il secondo.

### Obiettivi del corso

Il programma, concordato con la Sezione Competitività e Sistemi Agroalimentari e la Sezione Veterinaria e Sicurezza Alimentare, intende fornire agli organi preposti al controllo dell'etichettatura delle carni bovine le conoscenze normative e le abilità per la corretta applicazione delle metodologie di verifica idonee a garantire la tracciabilità del prodotto e la trasparenza nella commercializzazione delle carni.

### Destinatari

Il corso è riservato a: Veterinari individuati all'interno dei Dipartimenti di Prevenzione – Servizi veterinari delle ASL venete addetti al controllo dell'etichettatura carni bovine e prodotti a base di carni bovine nei macelli, laboratori e punti vendita. Sono previsti **25 partecipanti**.

### Modalità di partecipazione

La **partecipazione**, comprensiva del materiale didattico, è **gratuita**. Le spese di viaggio e vitto sono a carico degli iscritti.

### Sedi di svolgimento

Le lezioni si terranno presso Veneto Agricoltura – Corte Benedettina – Legnaro (PD)

### Attestato di partecipazione

Agli iscritti che frequenteranno almeno l'80% delle ore di lezione sarà consegnato un attestato di partecipazione.

## PROGRAMMA

### Mercoledì 3 dicembre 2014

ore 9.00 – 9.15

#### **Introduzione al corso**

**Alberto Zanol**

*Regione del Veneto - Sezione Competitività sistemi agroalimentari*

ore 9.15 – 9.30

#### **Normativa regionale e nazionale cogente sull'etichettatura obbligatoria delle carni bovine**

**Giorgio Cester**

*Regione del Veneto - Sezione Veterinaria e sicurezza alimentare*

ore 9.30 – 11.00

#### **Zootecnia: PAC e Organizzazioni Comuni di Mercato**

**Marco Trevisan**

*AVEPA*

ore 11.00 – 11.15    pausa

ore 11.15 – 13.00

#### **Filiera zootecnica da carne: sistema di rintracciabilità**

**Roberto Farina**

*USLL 15*

ore 14.00 – 16.00

#### **Sistema di rintracciabilità nella filiera agroalimentare: norme, obblighi ed opportunità**

**Francesca Ceola**

*CSQA*

ore 16.00 – 18.00

#### **L'esperienza pratica nella etichettatura obbligatoria e rintracciabilità delle carni bovine**

**Giuseppe Borin e Stefania Fortin**

*AZOVE*

### Lunedì 9 dicembre 2014

ore 9.00 – 10.30

#### **Piano Regionale per il controllo sull'etichettatura obbligatoria delle carni bovine Compiti degli accertatori**

**Pier Luigi Perissinotto**

*Regione del Veneto - Sezione Competitività sistemi agroalimentari*

**Fiorenza Anfuso**

*Regione del Veneto - Sezione Veterinaria e sicurezza alimentare*

ore 10.30 – 13.00

#### **Procedimenti e provvedimenti sanzionatori di carattere ambientale e per la sicurezza alimentare**

**Tito Munari**

*Regione del Veneto - Avvocatura Regionale*

ore 14.00 – 18.00

#### **Tipologia e gestione dei controlli: l'esperienza di Bolzano**

**Alessandro Fugatti**

*Azienda Sanitaria dell'Alto Adige*

### 17 dicembre 2014

ore 9.00 – 12.00

#### **Presentazione di sistema:**

**Pier Luigi Perissinotto**

*Regione del Veneto - Sezione Competitività sistemi agroalimentari*

**Fiorenza Anfuso**

*Regione del Veneto - Sezione Veterinaria e sicurezza alimentare*

ore 12.00 – 13.00

#### **Test di verifica**