

**Indicazioni per giungere
a Villa Mezzalira - Via San Benedetto 27
Bressanvido (Vi)**

Dall'**A4** seguire l'uscita per **A31** verso **Valdastico** e proseguire per circa 8,5 km. Prendere l'uscita **Vicenza Nord** e seguire le indicazioni per Treviso per 2 km e poi prendere SP51 per Bolzano Vicentino. Attraversare i centri abitati di Bolzano Vicentino, Poianella e Bressanvido. Giunti alla chiesa di Bressanvido, seguire per Pozzoleone per circa 1 km e le frecce turistiche indicanti "Villa Mezzalira". Sarà disponibile uno spazio opportunamente indicato per parcheggiare le auto.

ISCRIZIONE
OBBLIGATORIA ENTRO IL 27 maggio 2014

CANCRO RAMEALE DEL NOCE
Visita in campo (Cod. 320-081)

Per l'iscrizione è necessario essere registrati al CIP -
**Centro di Informazione Permanente
di Veneto Agricoltura**

PER GLI UTENTI NON ANCORA REGISTRATI

Collegati alla pagina

www.regione.veneto.it/centroinformazione/permanente/Login.aspx

dove sono disponibili le istruzioni e informazioni di dettaglio
per effettuare la registrazione al CIP di Veneto Agricoltura.

Una volta effettuata la registrazione,
si potrà procedere con l'iscrizione all'iniziativa prescelta.
La registrazione al CIP si fa una sola volta e dà la possibilità
di essere costantemente aggiornati sulle iniziative informative,
formative ed editoriali di Veneto Agricoltura.

PER GLI UTENTI GIÀ REGISTRATI

Accedere con la propria password alla pagina

www.regione.veneto.it/centroinformazione/permanente/Login.aspx

e procedere con l'iscrizione all'iniziativa prescelta

Info: www.venetoagricoltura.org

(banda laterale destra, "Convegni-Seminari")

Segreteria organizzativa

Veneto Agricoltura

Settore Divulgazione Tecnica, Formazione Professionale
ed Educazione Naturalistica

Via Roma 34 - 35020 Legnaro (Pd)

tel. 049.8293920 - fax 049.8293909

www.venetoagricoltura.org

e-mail: divulgazione.formazione@venetoagricoltura.org



FEASR



REGIONE DEL VENETO



Fondo europeo agricolo per lo sviluppo rurale: l'Europa investe nelle zone rurali



VISITA IN CAMPO



giovedì 29 maggio 2014
Villa Mezzalira - Via San Benedetto 27
Bressanvido (Vi)

Introduzione

La visita in campo prosegue il percorso di informazione sul cancro rameale iniziato con il seminario svolto a Legnaro il 1 aprile, con lo scopo di diffonderne la conoscenza e le strategie in atto. La malattia, infatti, può colpire anche il noce europeo (*J. regia*) e, verosimilmente, gli ibridi delle due specie, con importanti ripercussioni dal punto di vista ecologico ed economico per il nostro territorio.

Il cancro rameale del noce è una malattia letale e ampiamente diffusa negli Stati Uniti, recentemente segnalato su noce nero (*Juglans nigra*) in provincia di Vicenza.

La visita, pertanto, si svolgerà presso un appezzamento in cui si è riscontrato un focolaio della malattia e rappresenta un'occasione per conoscerla da vicino e confrontarsi tra tecnici su strategie e modalità per affrontare tale emergenza.

Al fine di consentire un proficuo momento formativo, il numero massimo di partecipanti è 30.

Destinatari

Tecnici consulenti, operatori strutture pubbliche regionali e territoriali, addetti del settore agricolo, forestale agroalimentare.

Modalità di partecipazione

La partecipazione prevede una procedura di iscrizione on-line obbligatoria descritta alla sezione ISCRIZIONE e che si invita a seguire con attenzione. Per necessità contattare la Segreteria organizzativa.

Il seminario è finanziato nell'ambito del PSR 2007-2013.

La partecipazione, comprensiva del materiale didattico, è gratuita.

Scadenza iscrizioni: martedì 27 maggio o anticipatamente al raggiungimento del numero massimo di partecipanti pari a 30.

Attestato di partecipazione

Agli iscritti che lo richiederanno sarà rilasciato un attestato di partecipazione.



Luogo di rinvenimento della malattia in Italia.

Programma

Giovedì 29 maggio 2014

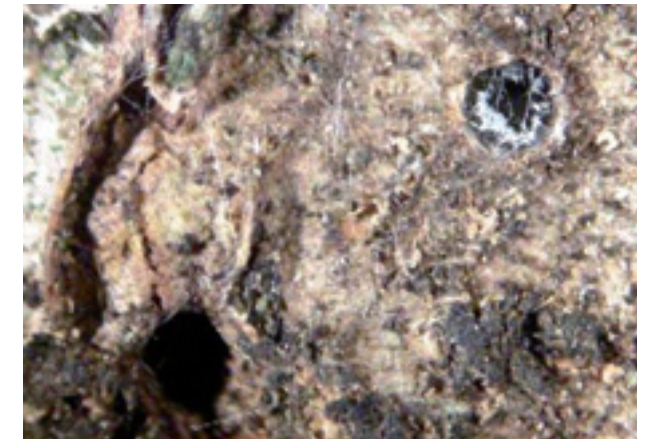
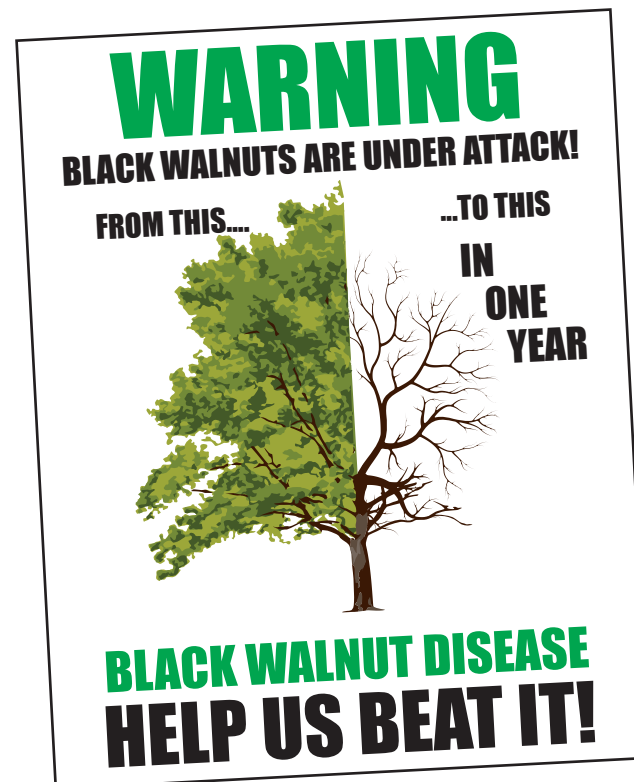
Villa Mezzalira - Via San Benedetto 27 - Bressanvido (Vi)

ore 9.00 – 13.00

Modalità di riconoscimento e tecniche di difesa dal cancro rameale

Attività in campo

Lucio Montecchio e Marco Vettorazzo



Fori corticali prodotti dallo scoltide, uno dei quali è colonizzato dal micelio del patogeno (S. Zanella).



Gallerie sottocorticali (W. Cranshaw).



Cancro su tronco (L. Montecchio).