

INCROCIO LAMON X METICCI LOCALI TARENTINI
(denominazione locale Fiemmese)

Testa: piuttosto pesante, profilo montonino, macchiata di nero, orecchie lunghe e pendenti.

Corna: mancano sia nei maschi che nelle femmine.

Produzione latte: solo per la prole.

Altezza al garrese: maschi cm. 85
femmine » 75

Altezza alla groppa: maschi cm. 80
femmine » 79

Lunghezza del tronco: maschi cm. 80
femmine » 82

Circonferenza toracica: maschi cm. 95
femmine » 98

Profondità toracica: maschi cm. 38
femmine » 36

Mantello: bianco con macchie scure più o meno diffuse nella testa e negli arti sottostante ai ginocchi e garretti; il vello ricopre tutto il corpo e la parte superiore degli arti.

Qualità del vello: piuttosto grossolana.

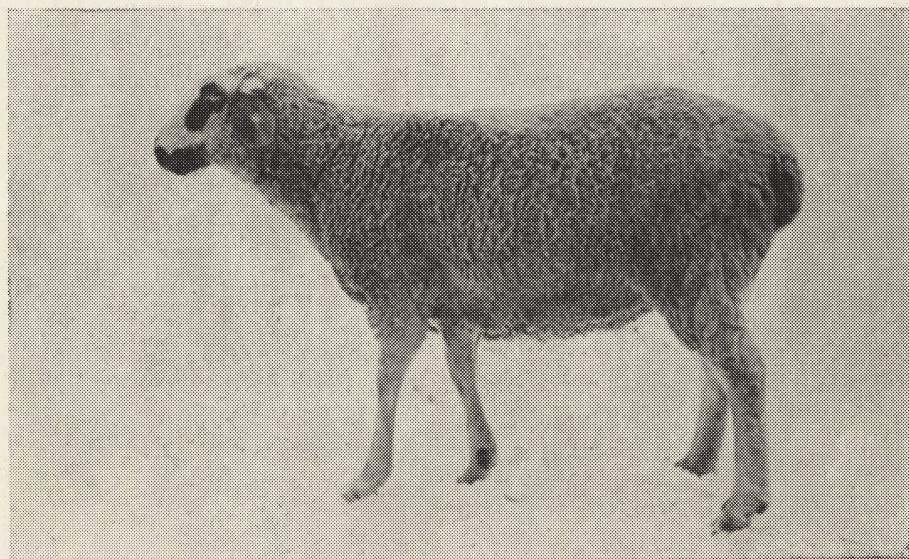
Peso medio dell'agnello: a 8 giorni Kg. 3-4
» 1 mese » 18
» 6 mesi » 40

Peso medio dell'adulto: maschio Kg. 74
femmina » 58

Produzione media annua di lana sudicia: maschio Kg. 5 in due tose
femmina » 4 in due tose



Ariete, incrocio Lamon × Meticci locali Trentini.
(denominazione locale « Fiemnese »)



Pecora, incrocio Lamon × Meticci locali Trentini.
(denominazione locale « Fiemnese »)