

**INCROCIO RAZZA LOCALE VERONESE
CON VICENTINA E PADOVANA**

Testa: piuttosto pesante, montonina, orecchie piuttosto grandi, pendenti, muso generalmente più o meno macchiato. Testa coperta di lana fino all'altezza delle sopracciglia.

Cerna: manca sia nei maschi che nelle femmine.

Altezza al garrese: maschi cm. 83
femmine » 73

Altezza alla groppa: maschi cm. 84
femmine » 74

Lunghezza del tronco: maschi cm. 84
femmine » 75

Circonferenza toracica: maschi cm. 104
femmine » 92

Profondità toracica: maschi cm. 40
femmine » 33

Produzione latte: Kg. 150 annui (dati non controllati ufficialmente).

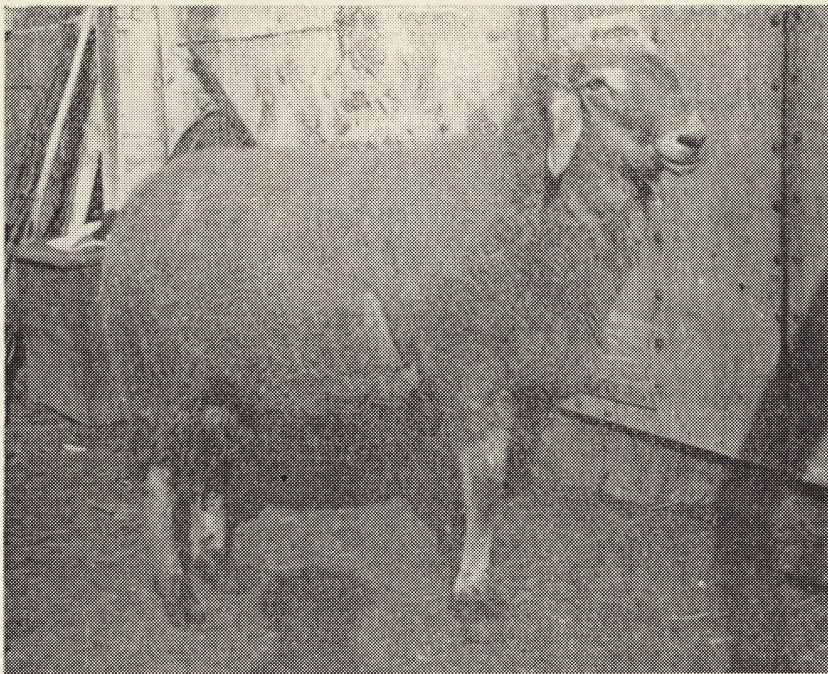
Mantello: bianco con qualche macchiatura oltre al muso, gli stinchi e i pastorali. Tronco ben coperto di lana che si estende a tutto il ventre e agli arti fino alle articolazioni del carpo e del tarso.

Qualità del vello: lana piuttosto fine, lunghezza media

Peso medio dell'agnello: a 8 giorni Kg. 7
» 1 mese » 12
» 6 mesi » 32

Peso medio dell'adulte: maschio Kg. 85
femmina » 65

Produzione media annua di lana sudicia: maschio Kg. 4,5 in due tose
femmina » 3,2 in due tose



Ariete, incrocio locale Veronese con Vicentina e Padovana.



Pecora, incrocio locale Veronese con Vicentina e Padovana.