



Unità Periferica per i

Servizi Fitosanitari

Regione del Veneto

COCCINIGLIA TUBERCOLIFORME

Pollinia pollinii (Costa)

Questa particolare cocciniglia è ampiamente diffusa in tutti i territori italiani di coltivazione dell'olivo, compreso il Veneto.



Femmina



Rametto infestato

Danni

La *Pollinia* provoca uno stato di sofferenza generale della pianta sottraendo la linfa ed emettendo melata, su cui poi si sviluppano le ben note fumag-

gini con conseguente riduzione della fotosintesi e degli scambi gassosi. I rami colpiti non fruttificano e progressivamente disseccano.

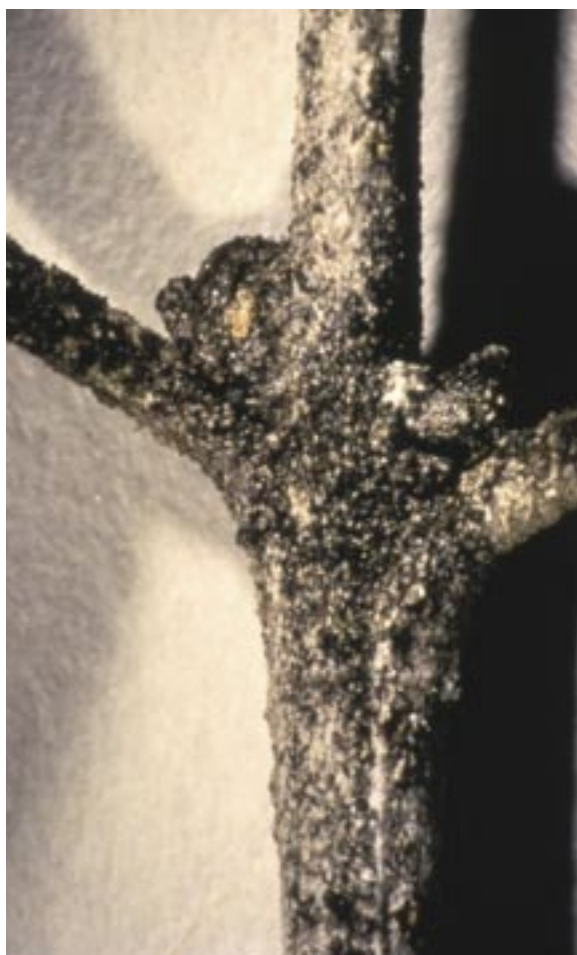
Ciclo

Questa cocciniglia è più presente nelle zone soggette a geli e grandinate per la preferenza a insediarsi nei punti dove la corteccia è sollevata.

Le femmine si sviluppano prevalentemente in corrispondenza delle screpolature della corteccia e delle lesioni cicatrizzate, mentre i maschi preferiscono le foglioline o i germogli. Nell'areale Veneto di coltivazione compie una generazione ogni due anni. La femmina presenta un lungo periodo di ovideposizione e depone, nella tarda primavera, circa 30-70 uova che schiuderanno dopo un'ora circa. Le forme giovanili (neanidi) mobili vanno alla ricerca di un punto idoneo dove fissarsi e qui concluderanno il loro ciclo superando il primo inverno come neanidi di terza età e il secondo come femmina fecondata.



Rametto con follicolo femminile



Rametto con cocciniglie

Lotta

Come per le altre cocciniglie si cerca di colpire lo stadio più vulnerabile rappresentato dalle neanidi da poco fissate o ancora vaganti. È però da chiarire che le forme giovanili mobili sono presenti per lungo tempo rendendo difficile individuare il momento ottimale di esecuzione del trattamento.

Si consiglia perciò, in alternativa alla lotta chimica, di intervenire sulle parti della pianta più colpite, effettuando energiche potature e distruggendo poi i rami tagliati.

Dopo questa operazione è consigliabile un trattamento con prodotti rameici che contribuiscono a eliminare la fumaggine e disinfettare i tagli di potatura.