



REGIONE DEL VENETO

VENETO
AGRICOLTURA
Azienda Regionale per i settori Agricolo, Forestale e Agro-Alimentare

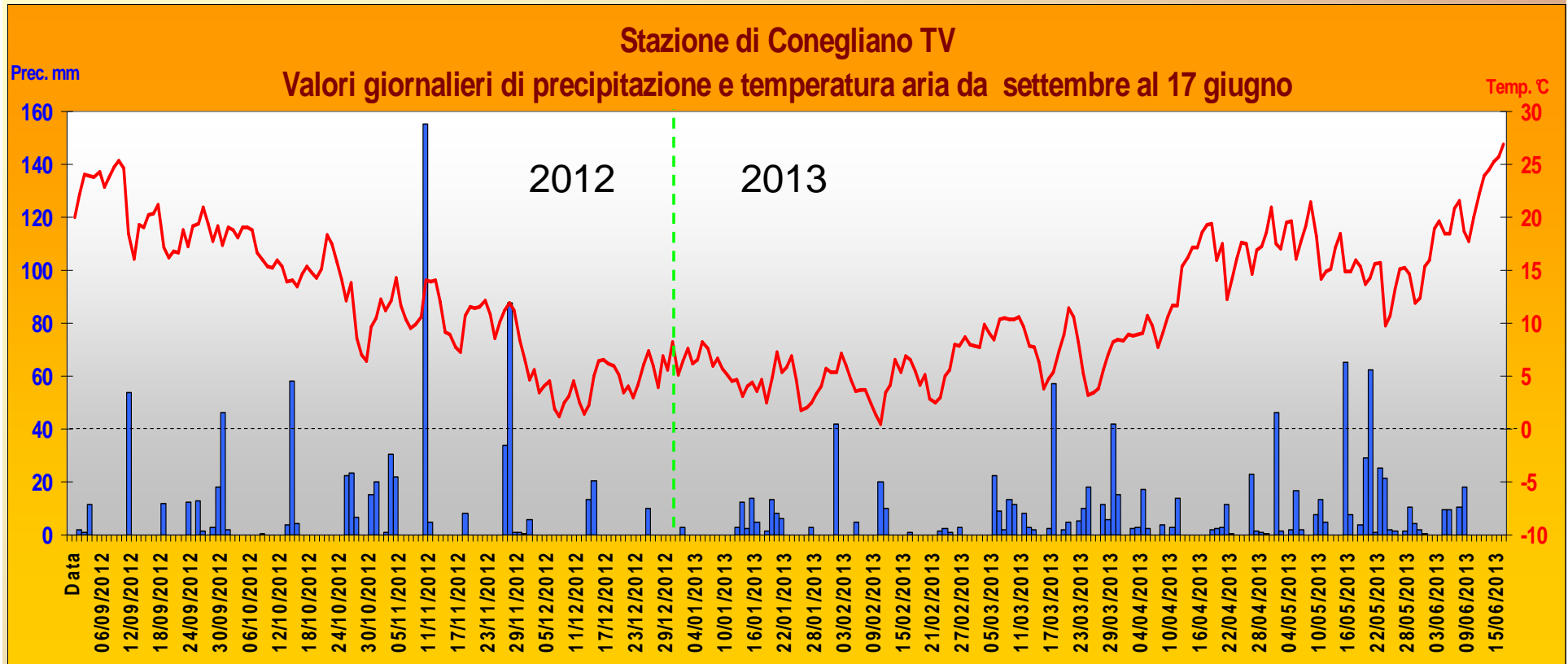
Vigneto veneto, andamento e previsioni produttive 2013

L'andamento meteorologico nel Veneto

Francesco Rech **ARPAV - DRST - Servizio Meteorologico di Teolo**

Mercoledì 19 giugno 2013- Conegliano (TV)

ANDAMENTO ANNATA sett.2012- giu.2013

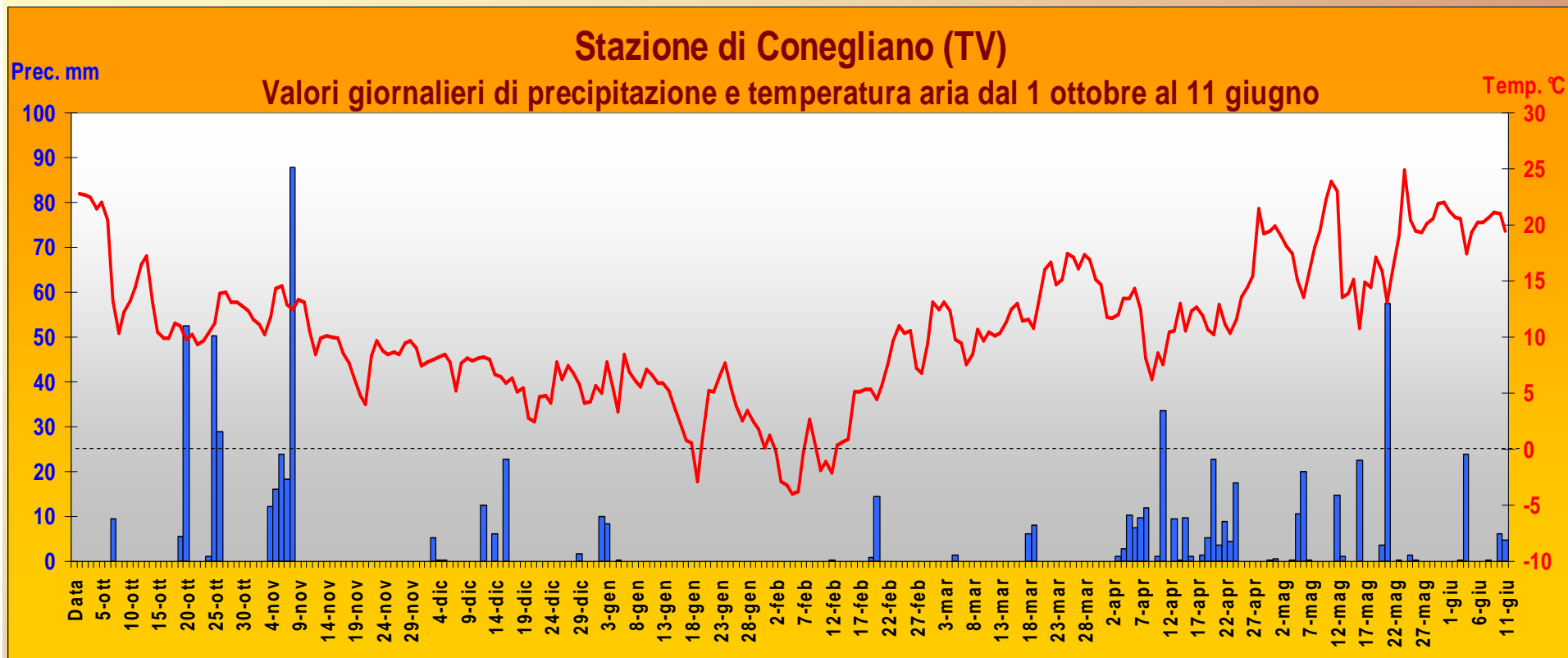


Precipitazioni: cadono 676 mm autunno
 207 mm inverno
 713 mm primavera + metà giugno

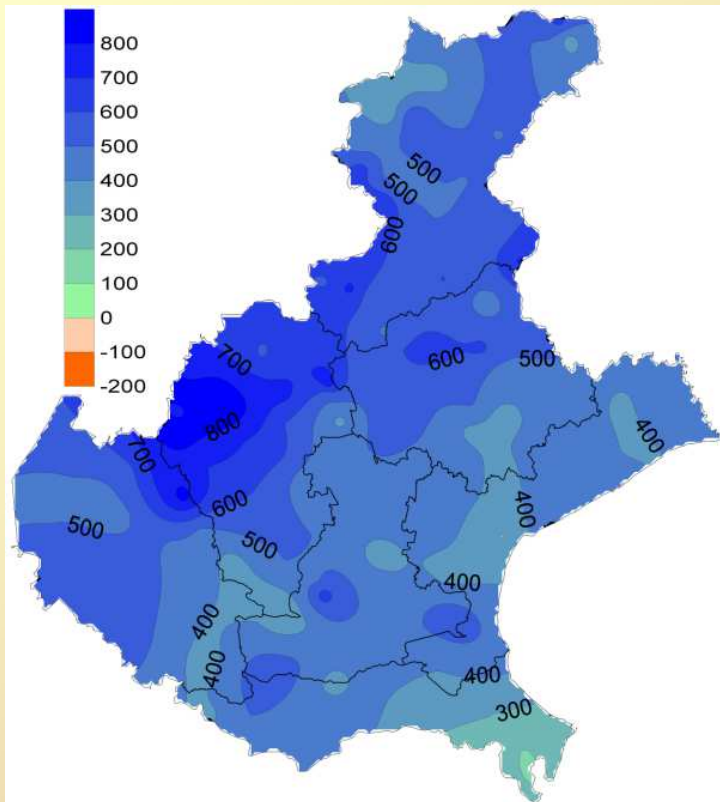
TOTALE 1596 mm

LO SCORSO ANNO

ANDAMENTO ANNATA ott.2011- giu.2012



Differenza in mm rispetto alla media

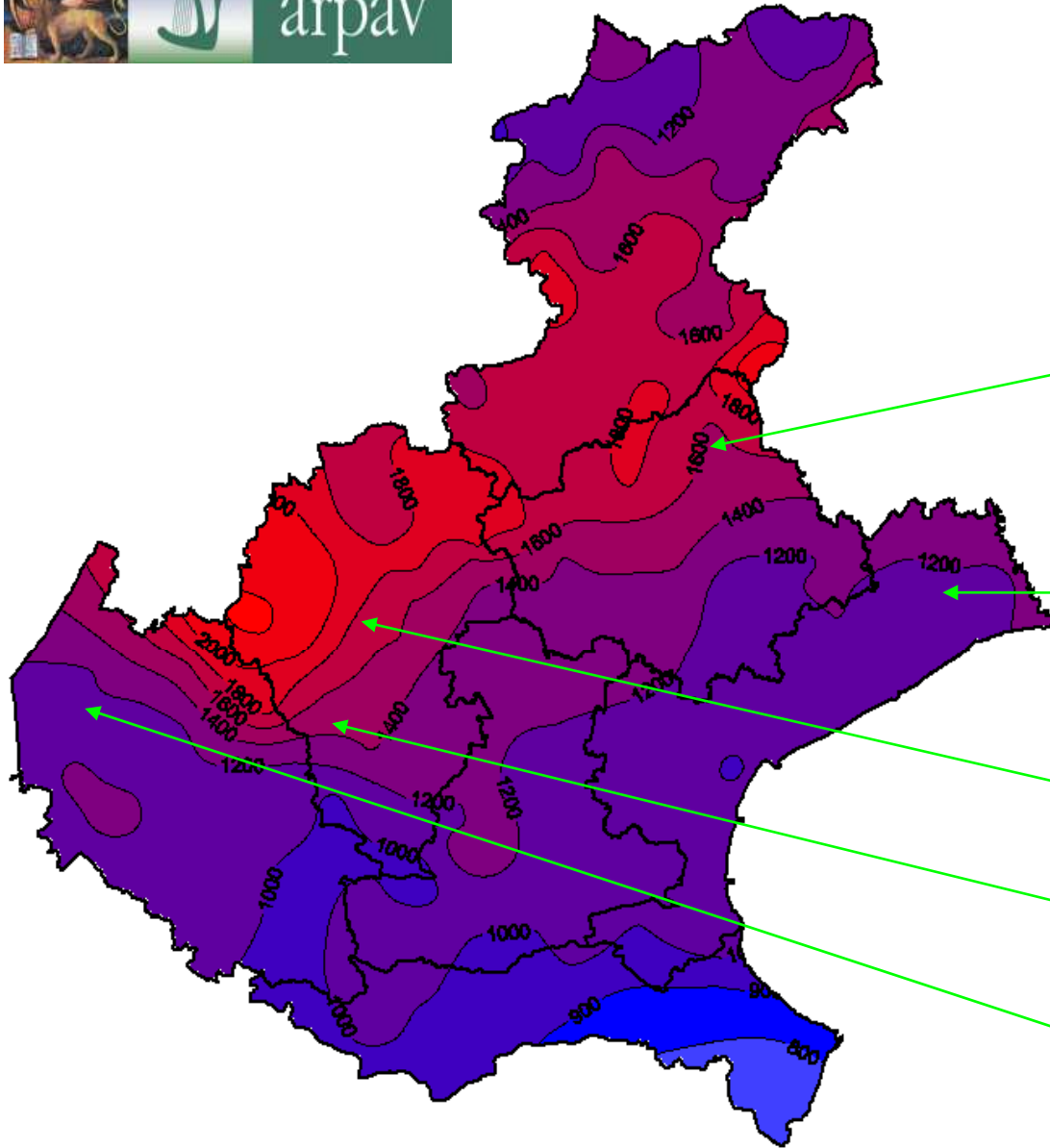


Surplus di Precipitazione da settembre a maggio (rispetto alla media 1993-2011)

Settembre	+ 31 %
Ottobre	+ 42 %
Novembre	+ 81 %
Dicembre	- 45 %
Gennaio	+ 74 %
Febbraio	+ 75 %
Marzo	+ 270%
Aprile	+ 16 %
Maggio	+ 124%

da settembre 2012 a maggio 2013	STIMA DELLA PRECIPITAZIONE CUMULATA IN mm PER BACINO IDROGRAFICO											REGIONE VENETO
	ADIGE	BACINO SCOLANTE IN LAGUNA DI VENEZIA	BRENTA	FISSERO TARTARO CANAL BIANCO	LEMENE	LIVENZA	PIANURA TRA LIVENZA E PIAVE	PIAVE	PO	SILE	TAGLIAMENTO	Sup. km ² 18413
apporti in mm	1388.4	1141.3	1478.1	1024.1	1233.5	1538.2	1177.8	1498.0	1020.0	1271.2	1288.1	1321.9
surplus in mm rispetto alla media 1993-2011	570	480	591	477	454	554	445	536	377	496	532	523
surplus in % rispetto alla media 1993-2011	70%	73%	67%	87%	58%	56%	61%	56%	59%	64%	70%	66%

Precipitazioni cumulate da settembre a maggio



Conegliano **1547** mm

Lison Portogruaro **1179** mm

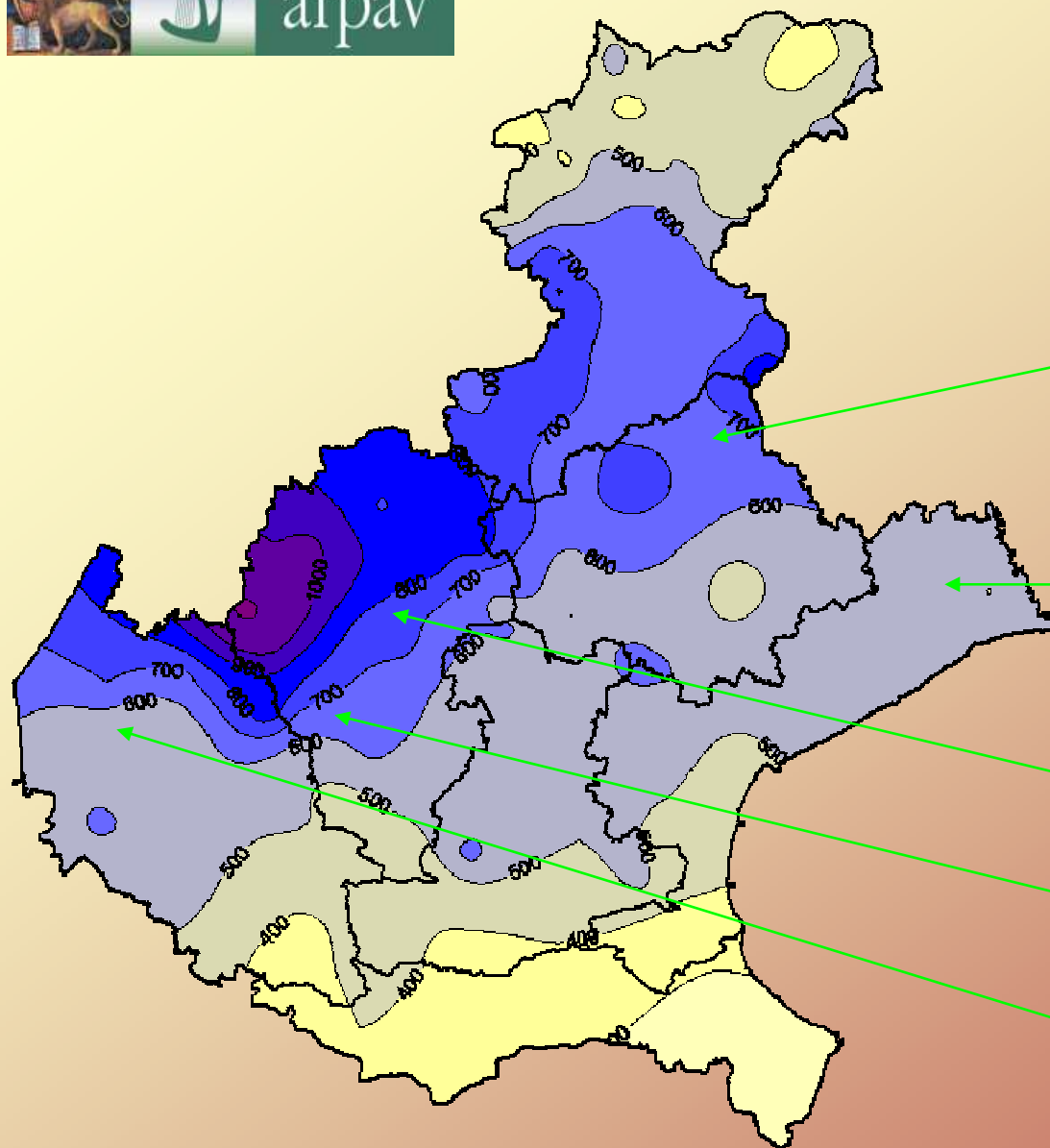
Breganze **1606** mm

Brendola **1415** mm

Marano di Valpolicella **1158** mm



Precipitazioni cumulate da marzo a maggio



Conegliano **665** mm

Lison Portogruaro **552** mm

Breganze **728** mm

Brendola **620** mm

Marano di Valpolicella **543** mm



Precipitazione primaverile media 1920-2010

256 mm

Nel 2013 sono caduti

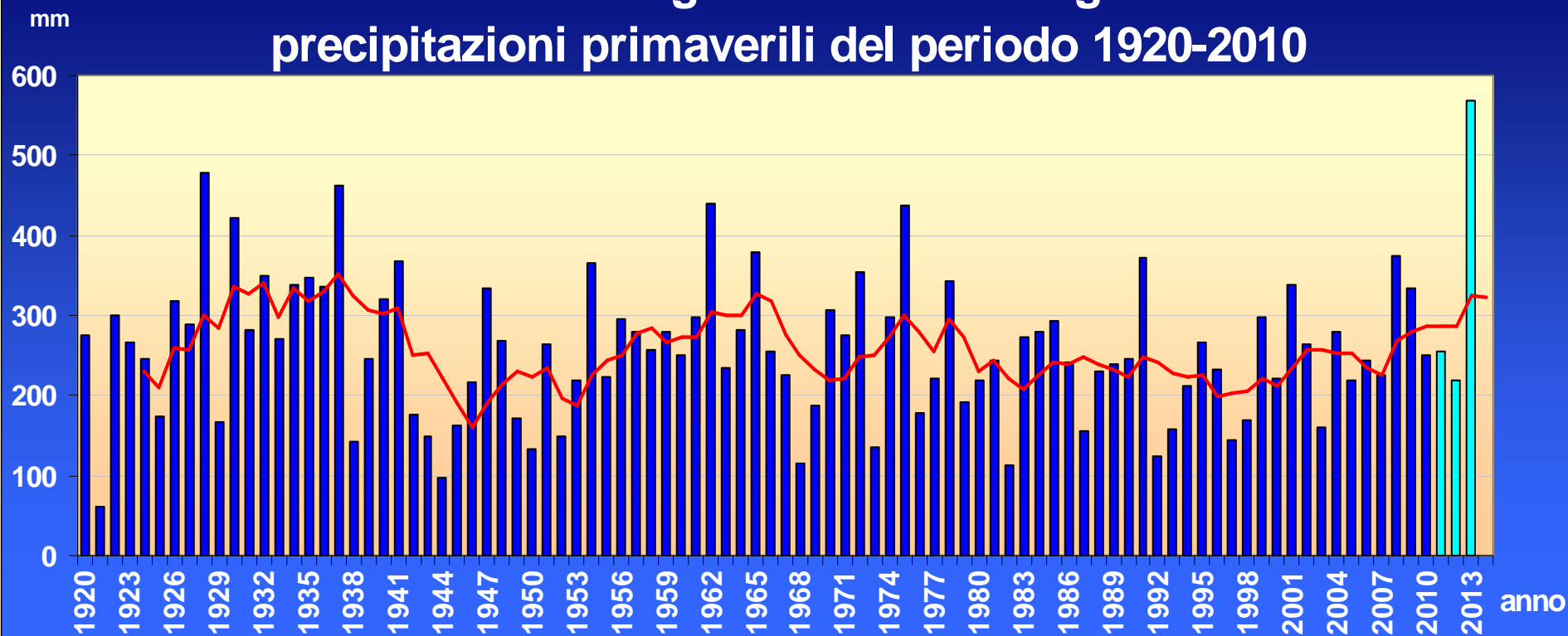
568 mm

Massime precipitazioni

nel 1928 478 mm

nel 1937 463 mm

Stazione Portogruaro Ufficio Idrografico precipitazioni primaverili del periodo 1920-2010



Per gli anni 2011-2012-2013 sono stati utilizzati i dati della stazione automatica di Fossalta di Portogruaro distante circa 4,8 km.

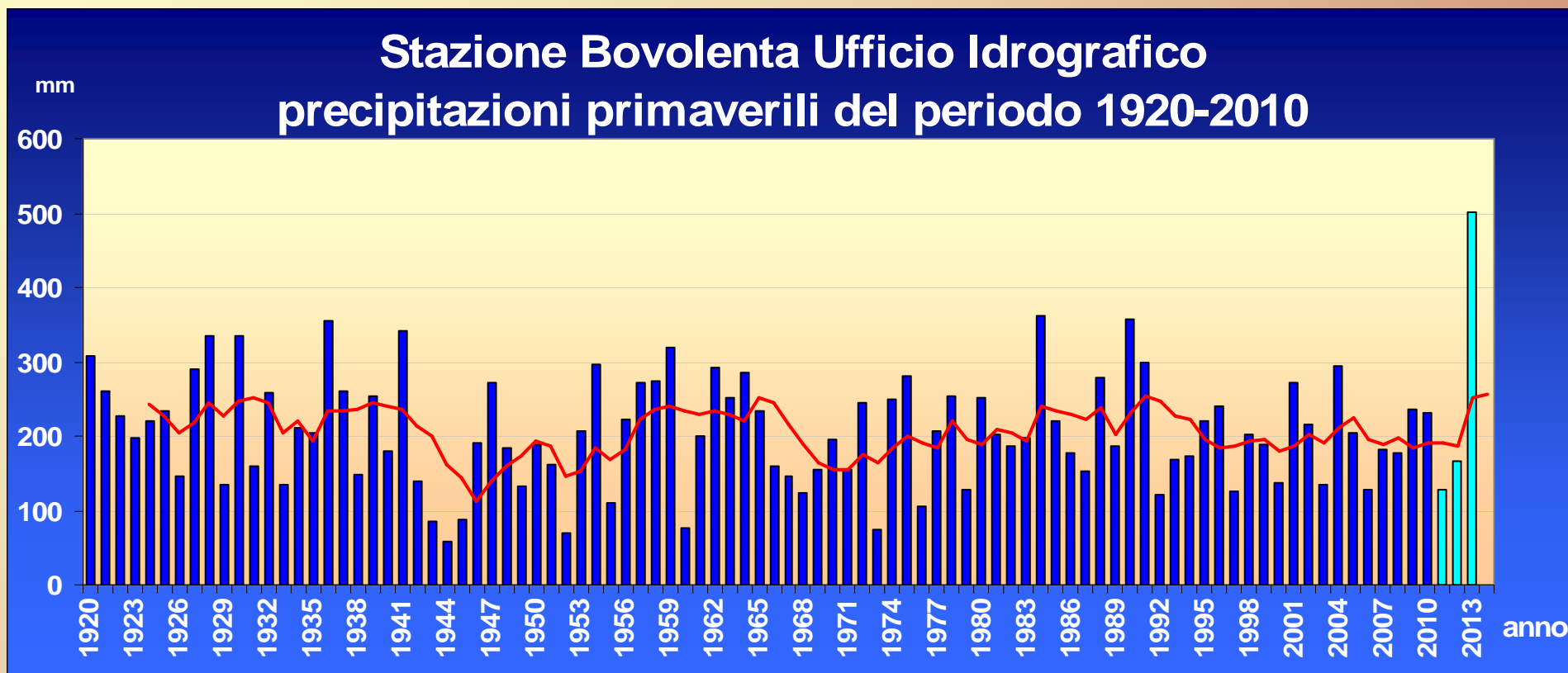
Precipitazione primaverile media 1920-2010

207 mm

Nel 2013 sono caduti

502 mm

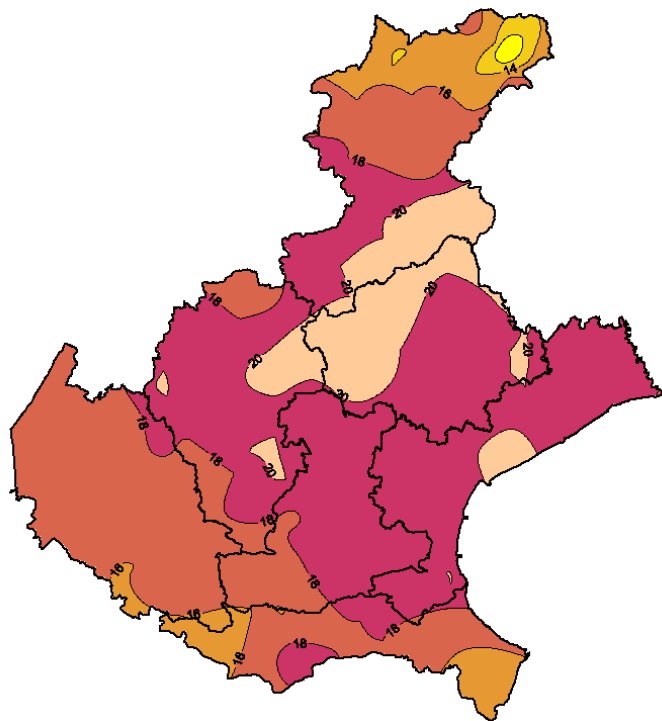
Massime precipitazioni nel 1984 361mm nel 1990 357mm nel 1936 356mm



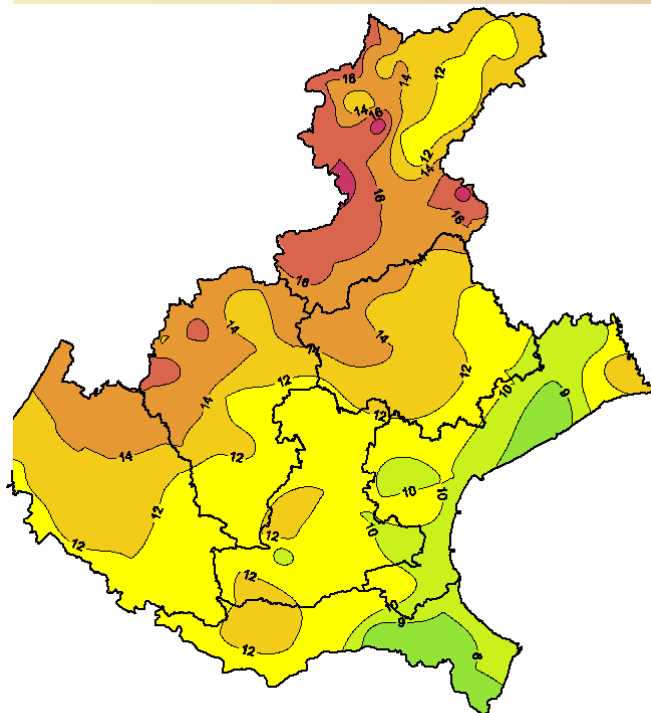
Per gli anni 2011-2012-2013 sono stati utilizzati i dati della stazione automatica di Legnaro

Numero di giorni piovosi

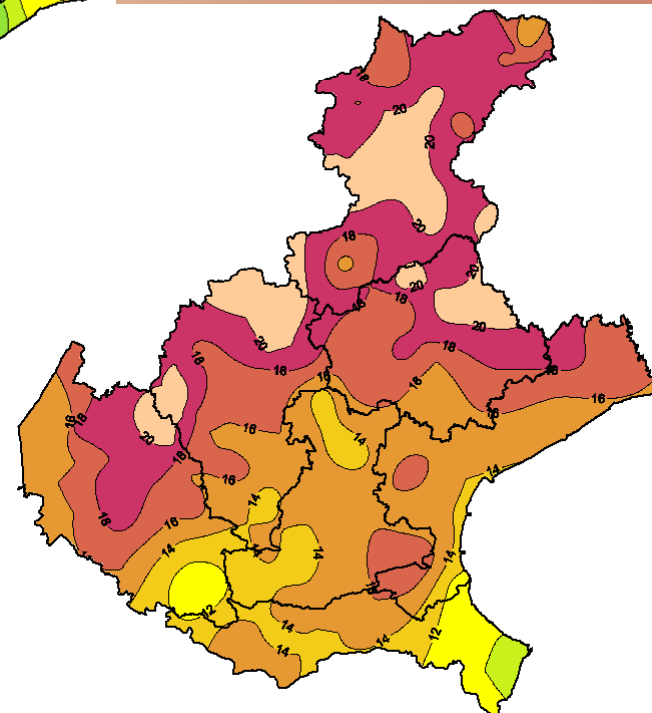
$P \geq 1 \text{ mm}$



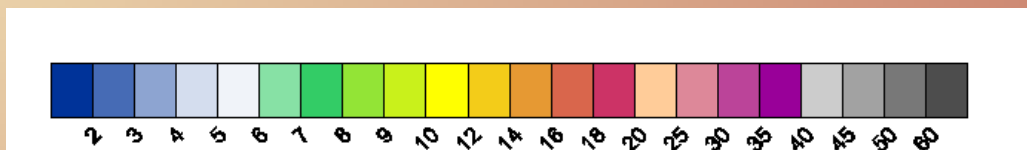
MARZO



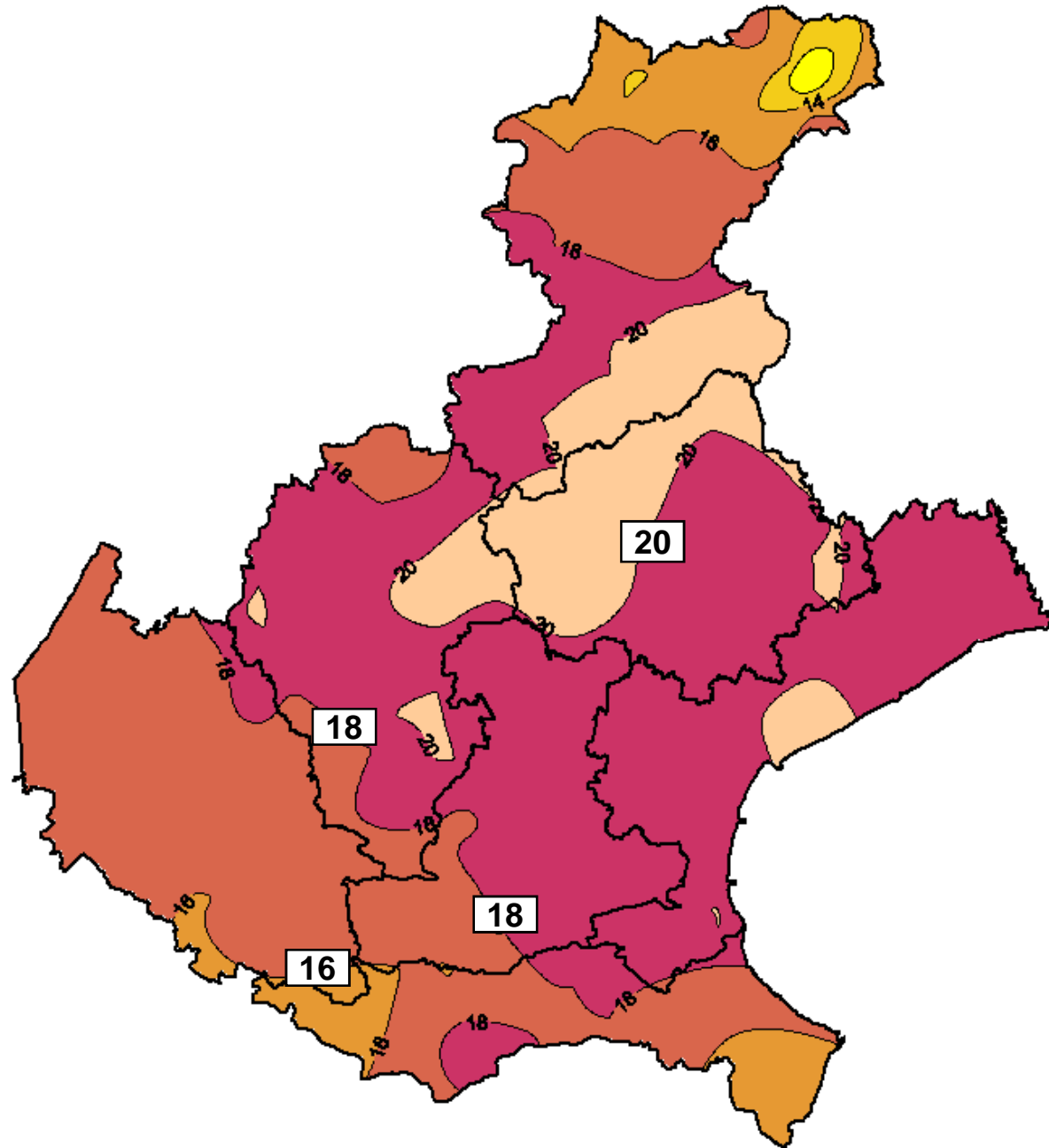
APRILE



MAGGIO



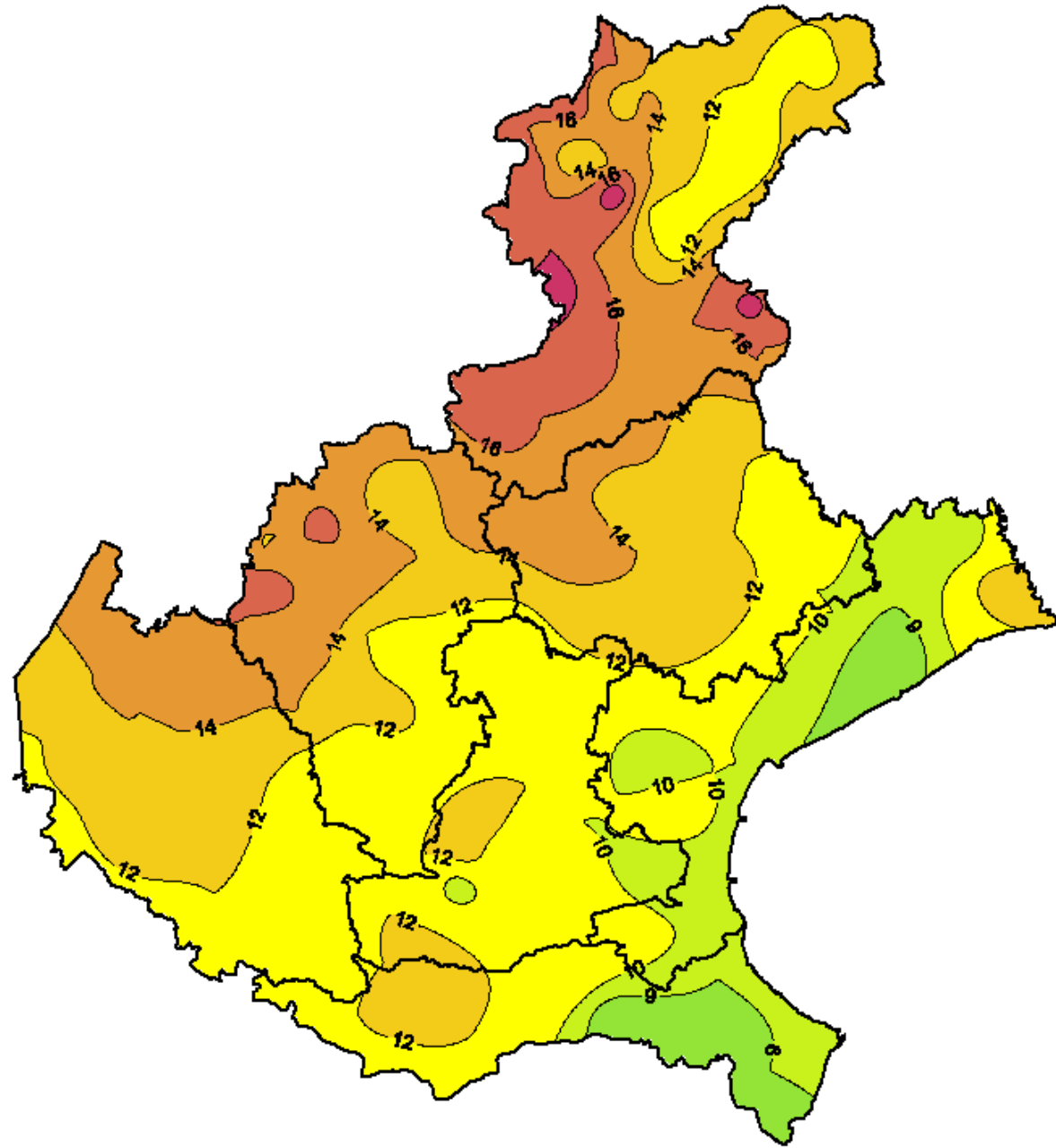
MARZO





arpav

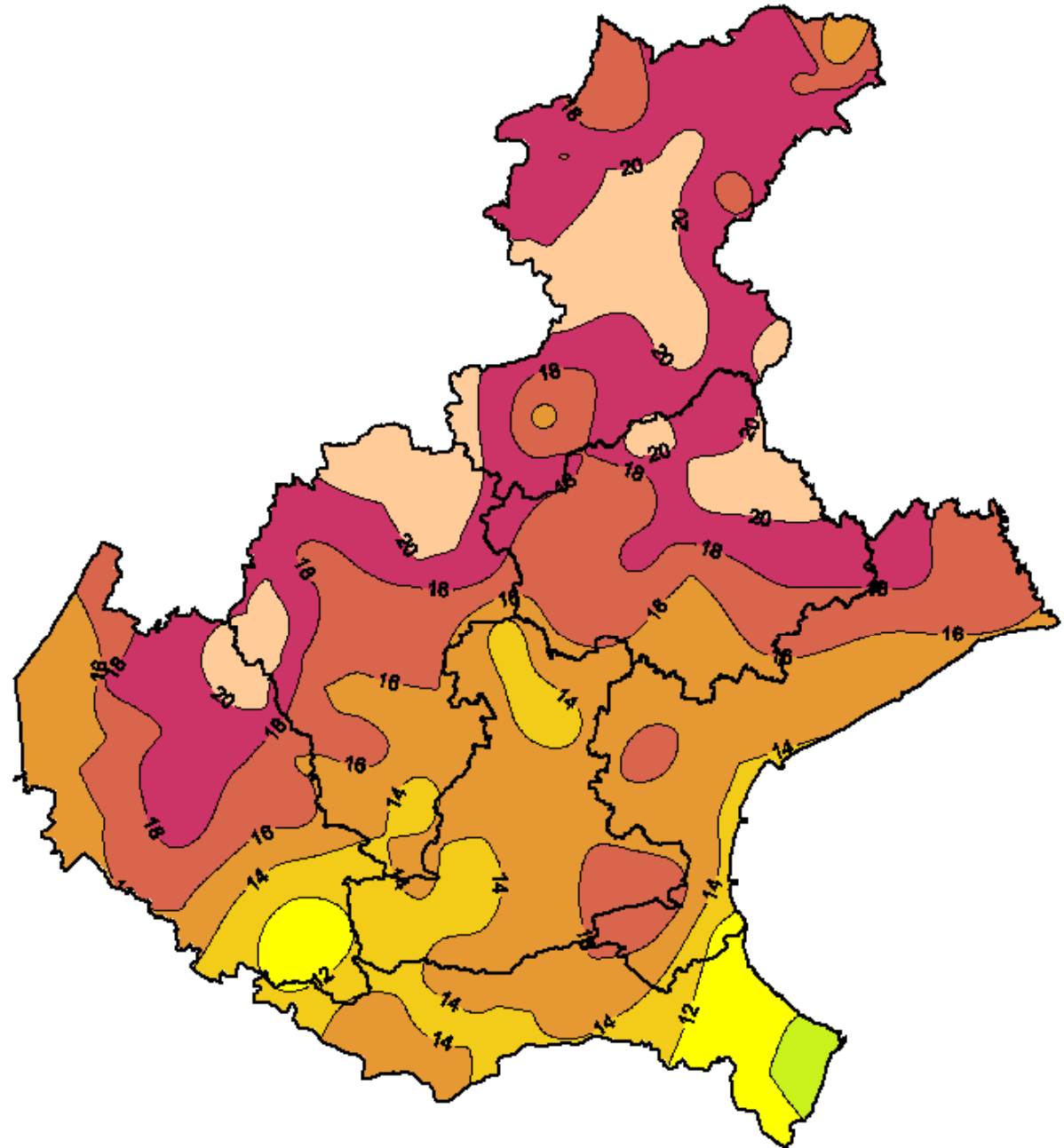
APRILE



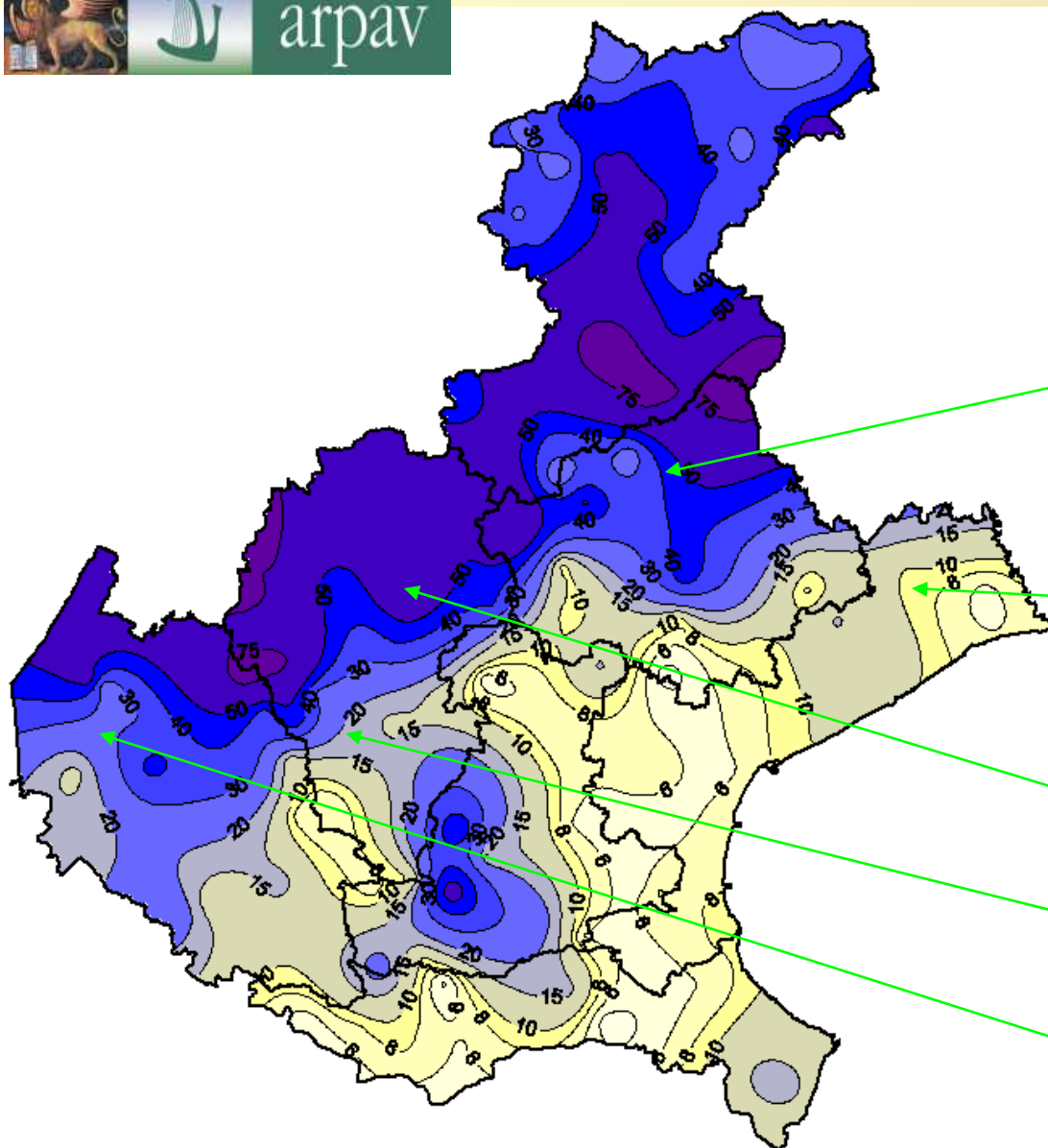


arpav

MAGGIO



Precipitazioni cumulate dall' 1 al 15 giugno



Conegliano **48** mm

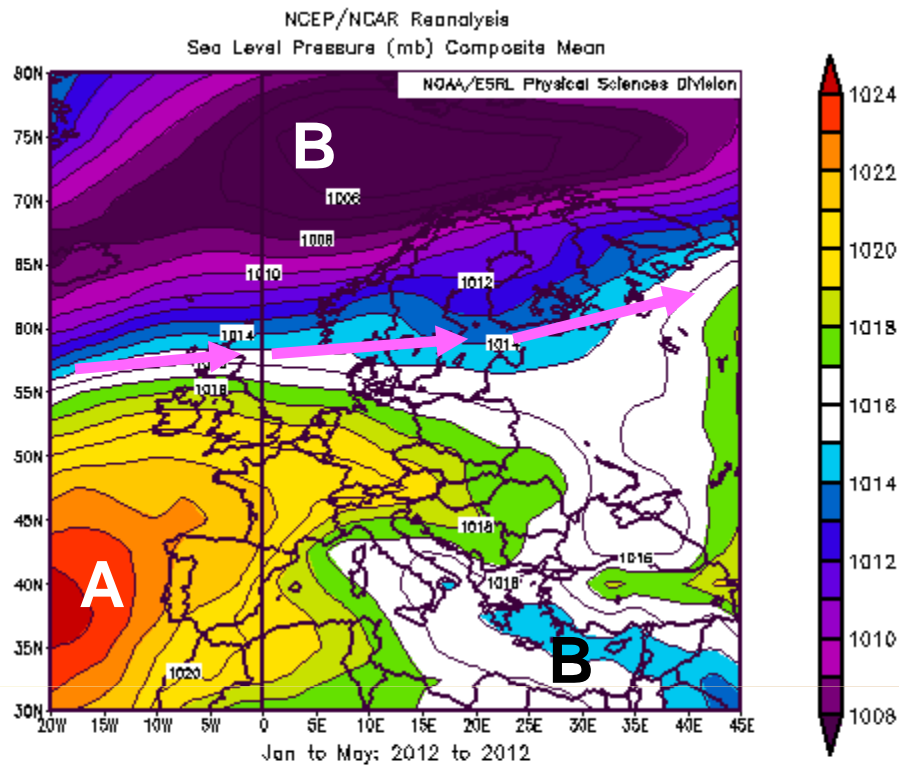
Lison Portogruaro **10** mm

Breganze **60** mm

Brendola **17** mm

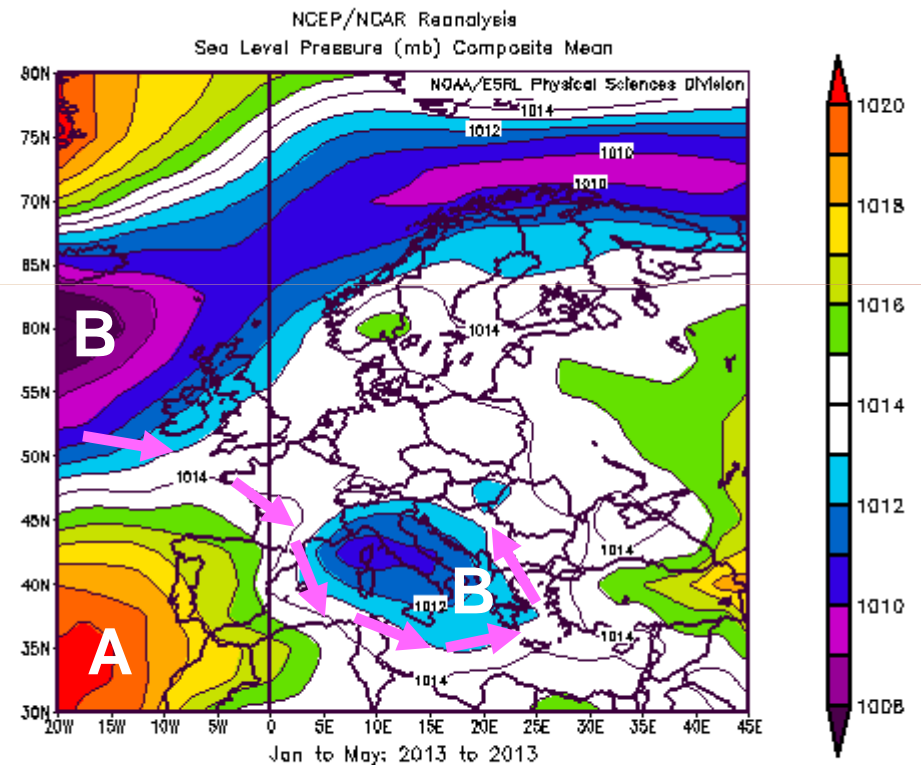
Marano di Valpolicella **30** mm





**Pressione media
al livello del mare
da gennaio a maggio**

2012



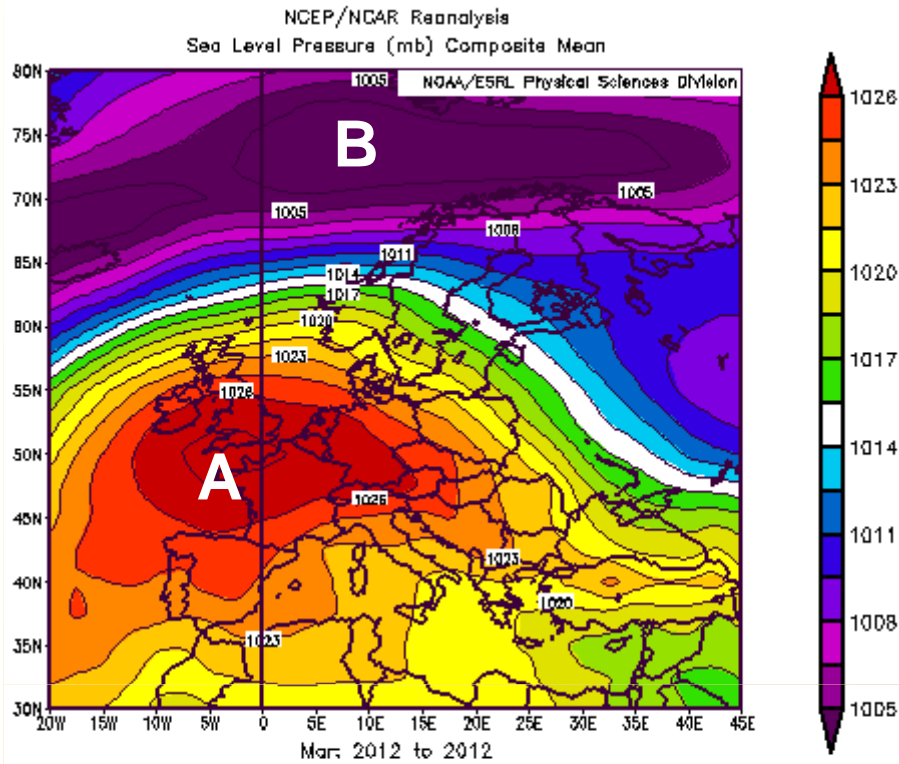
2013

U.S. Department of Commerce | National Oceanic & Atmospheric Administration

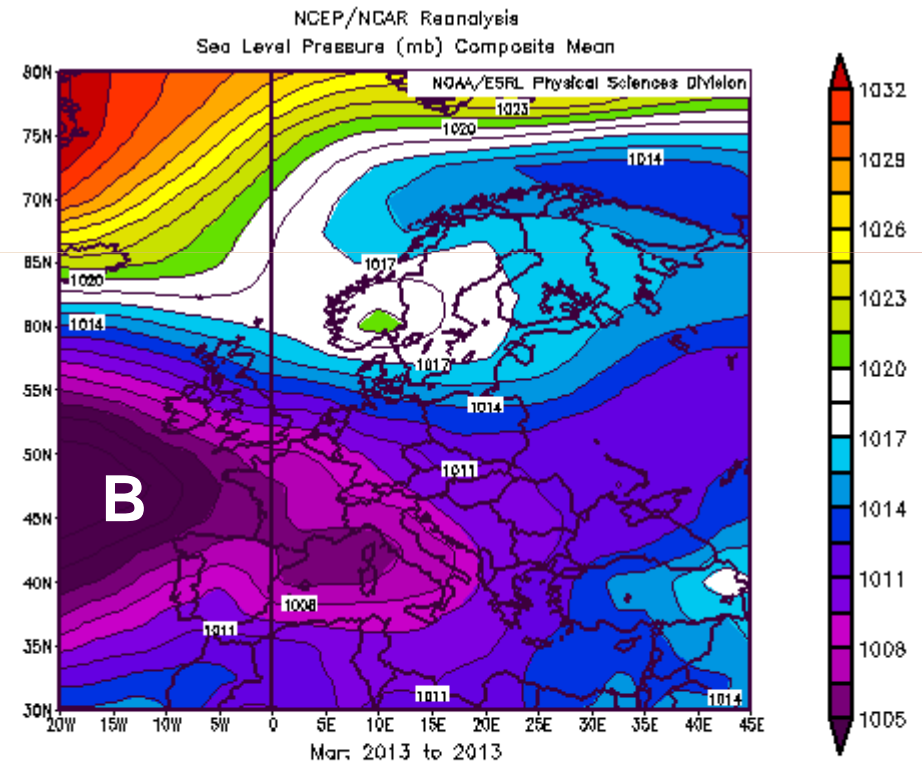


Earth System Research Laboratory
Physical Sciences Division

Pressione media al livello del mare di marzo



2012



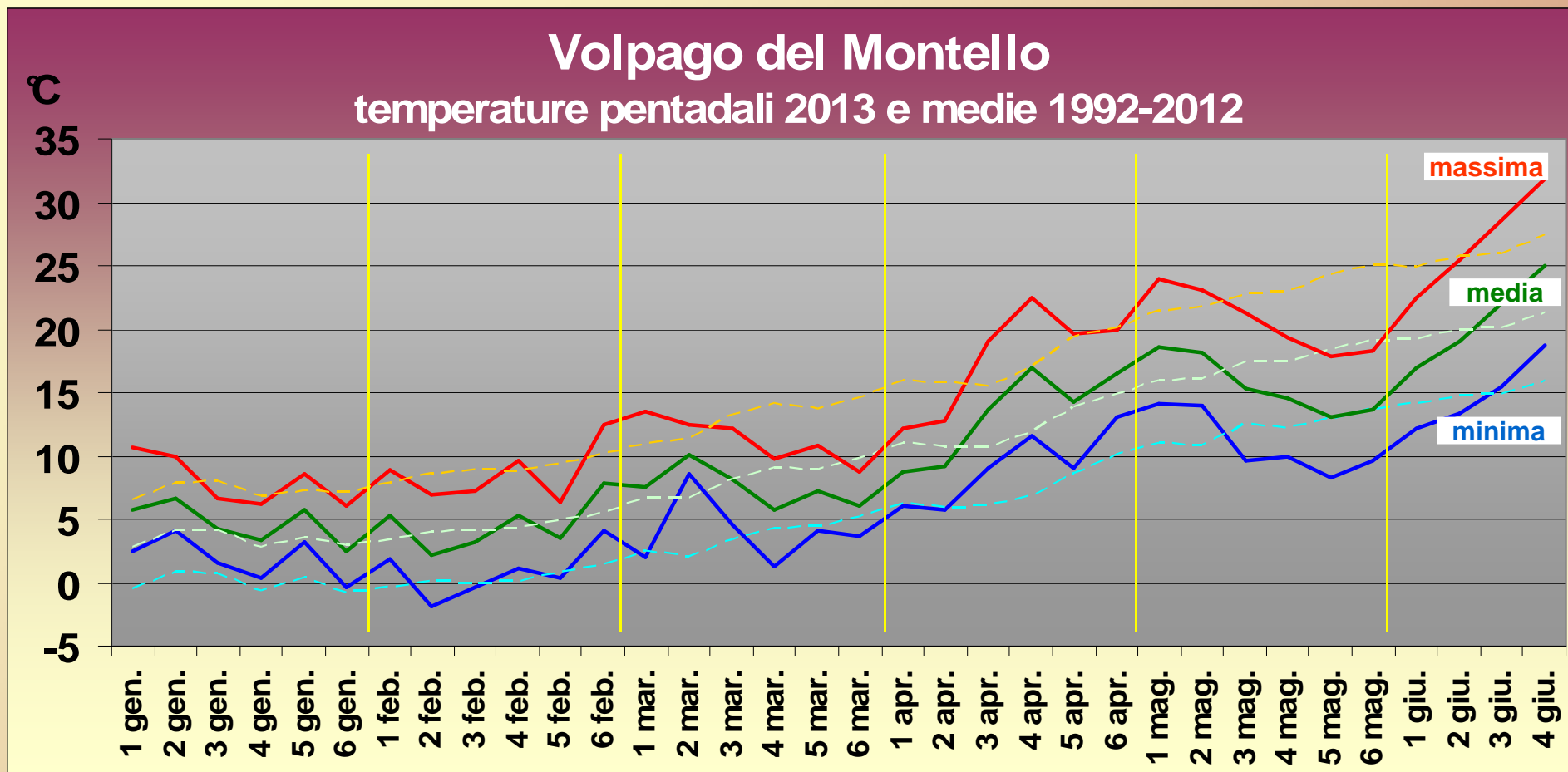
2013

U.S. Department of Commerce | National Oceanic & Atmospheric Administration



Earth System Research Laboratory
Physical Sciences Division

Temperature pentadali da gennaio al 17 giugno

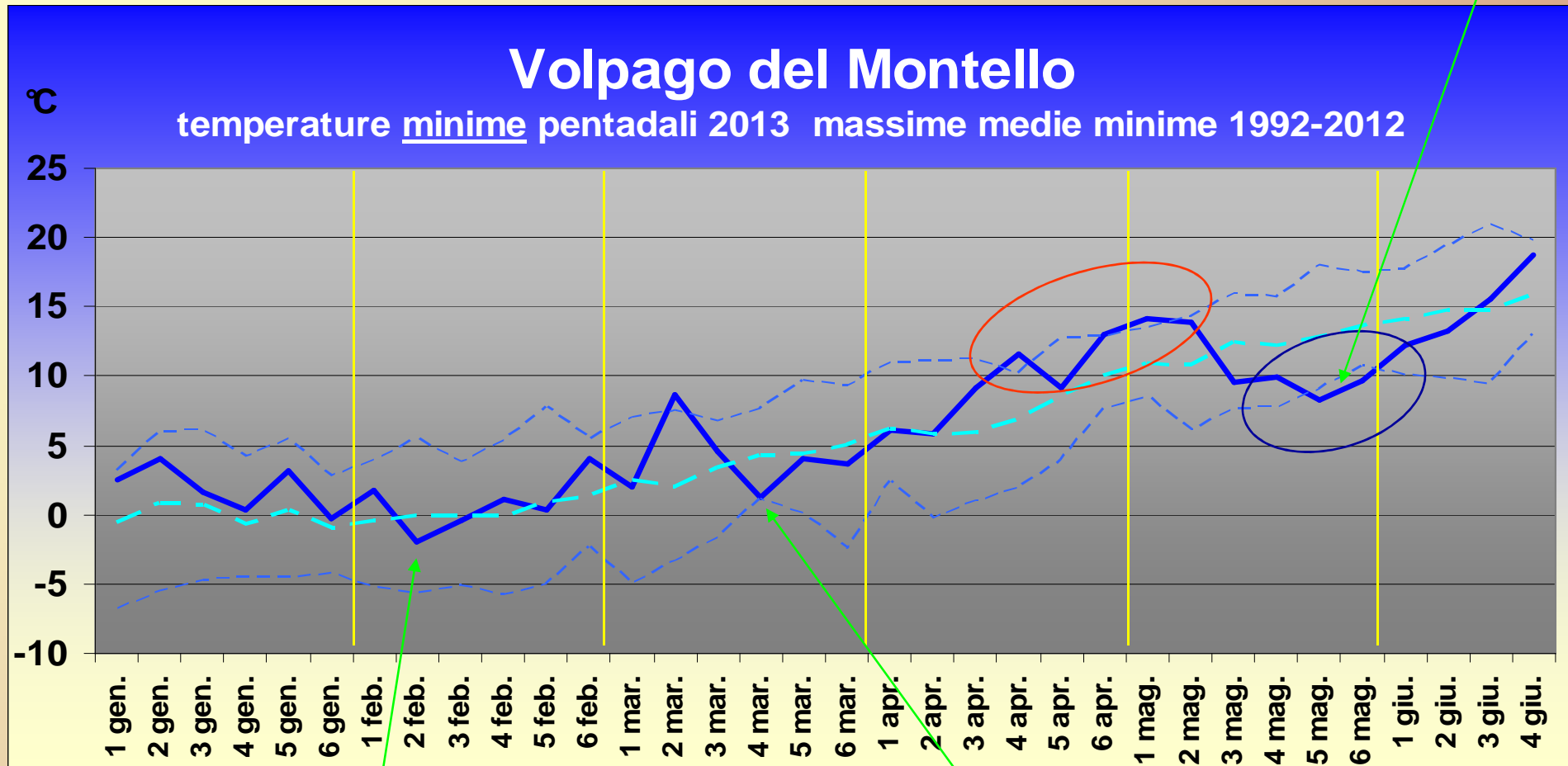




arpav

MINIME

24-25 maggio brusco
abbassamento
temperature



10-11 febbraio minime "assolute"

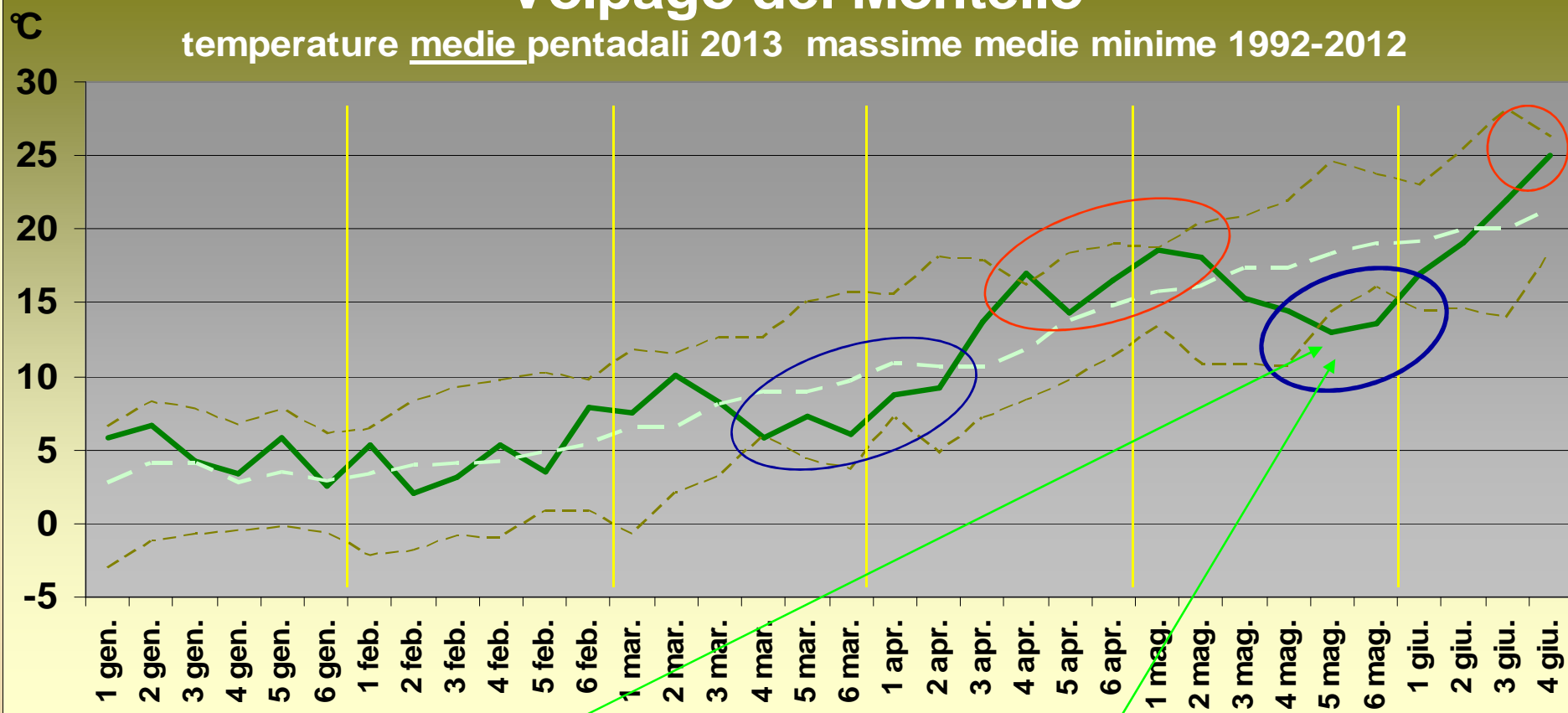
ultima gelata 16 marzo -1.7 °C



MEDIE

Volpago del Montello

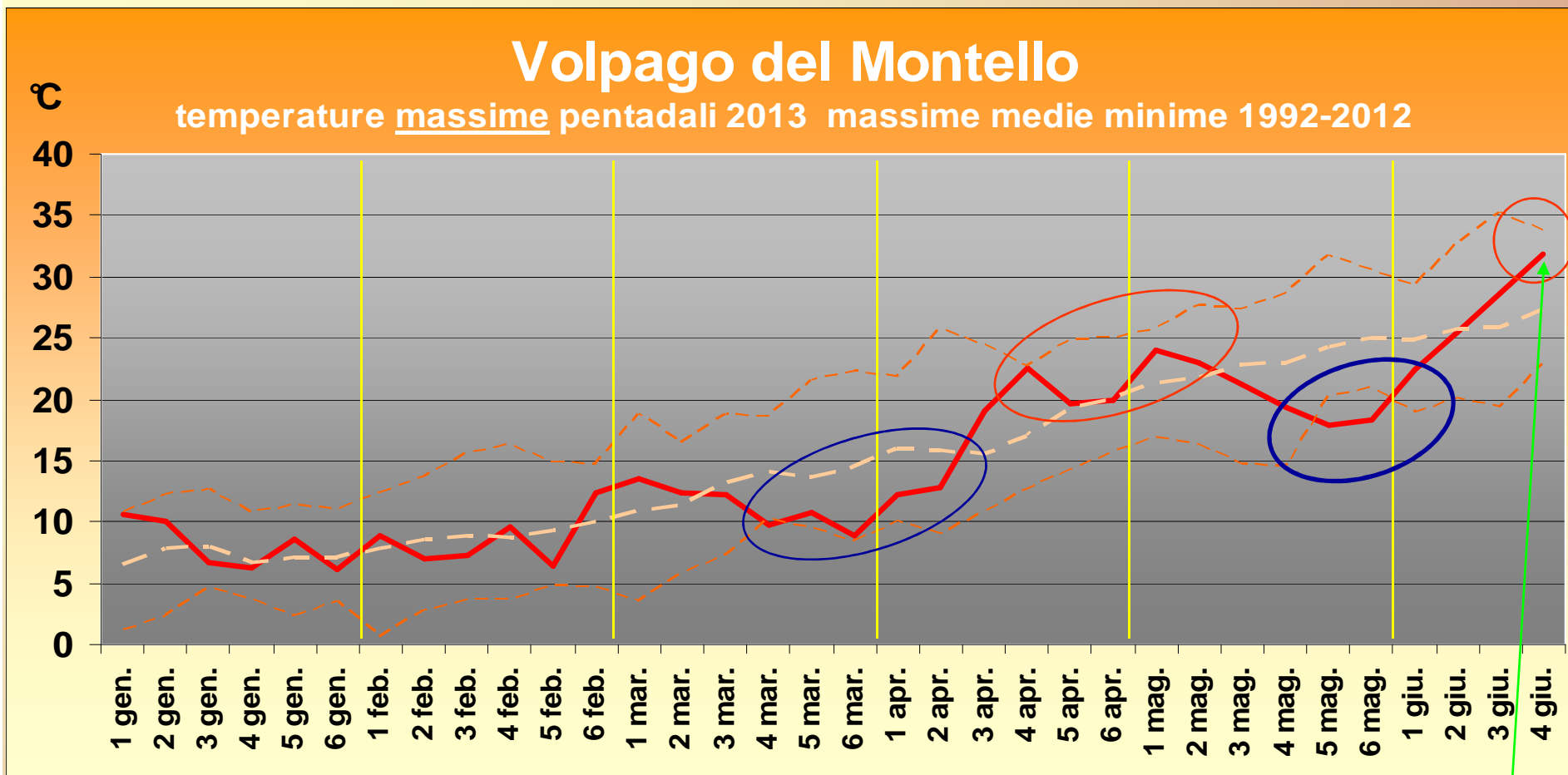
temperature medie pentadali 2013 massime medie minime 1992-2012



Conegliano T media 23 maggio 15.7
24 maggio 9.8

Portograrò Lison T media 23 maggio 17.4
24 maggio 10.7

MASSIME

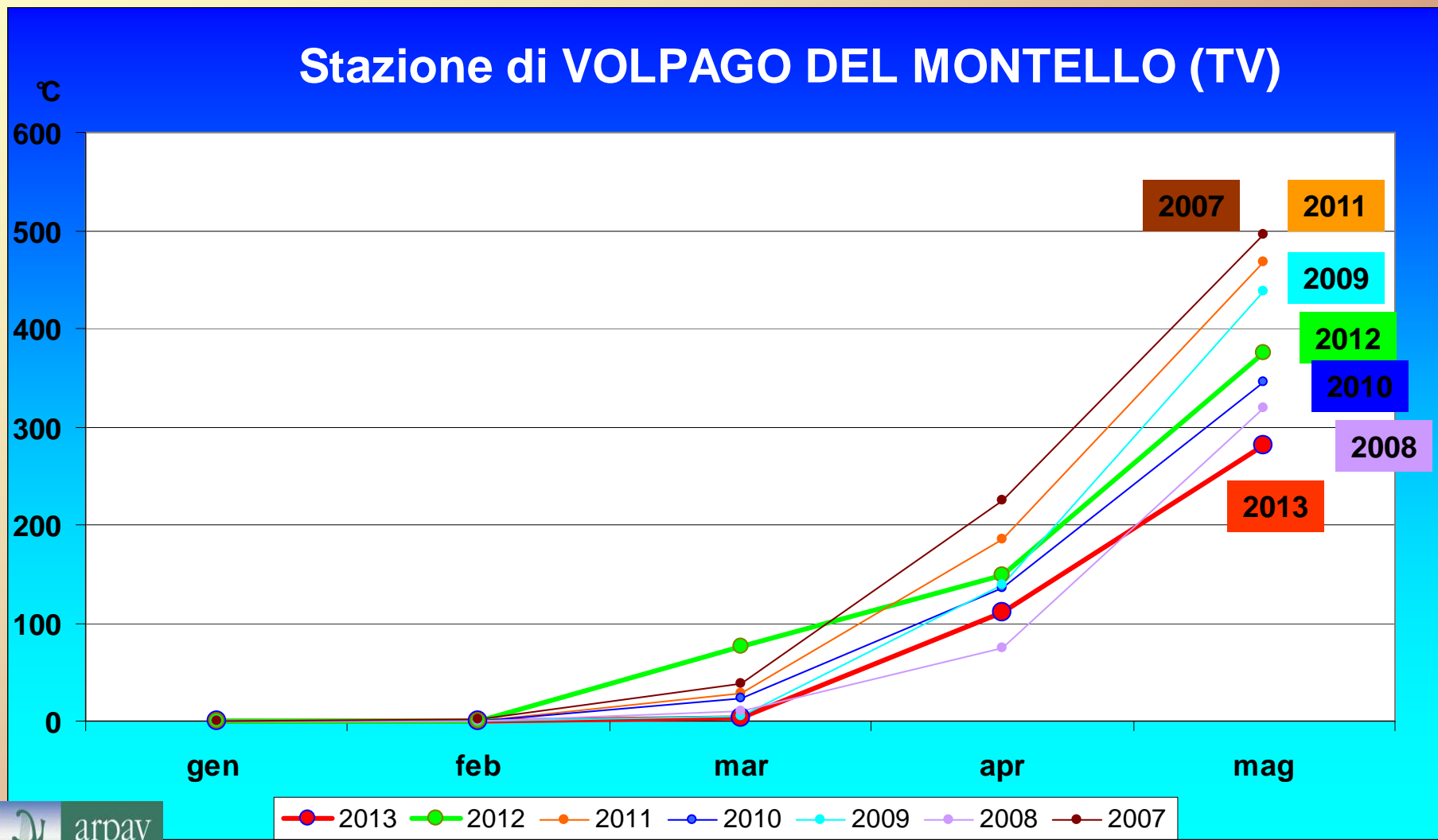


Fase di incremento delle temperature in corso per effetto dell'azione dell'anticiclone africano

Sommatoria delle temperature medie giornaliere eccedenti i 10°C

periodo dal 1 gennaio al 31 maggio

Somme da inizio anno



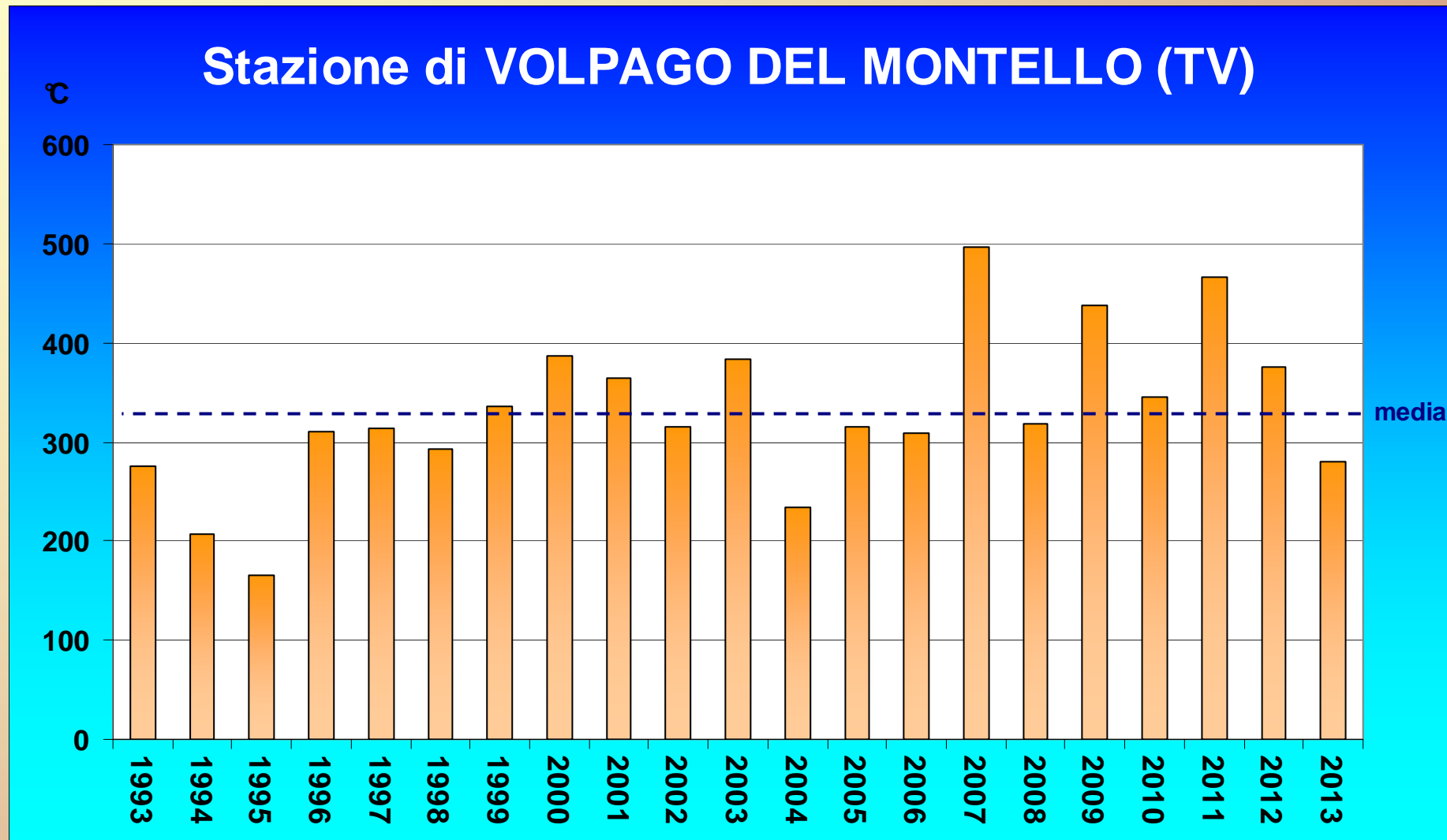
Sommatoria delle temperature medie giornaliere eccedenti i 10°C

periodo dal 1 gennaio al 31 maggio

anni 1992-2013



Somme da inizio anno





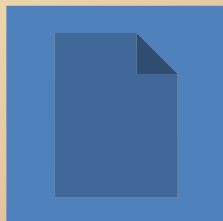
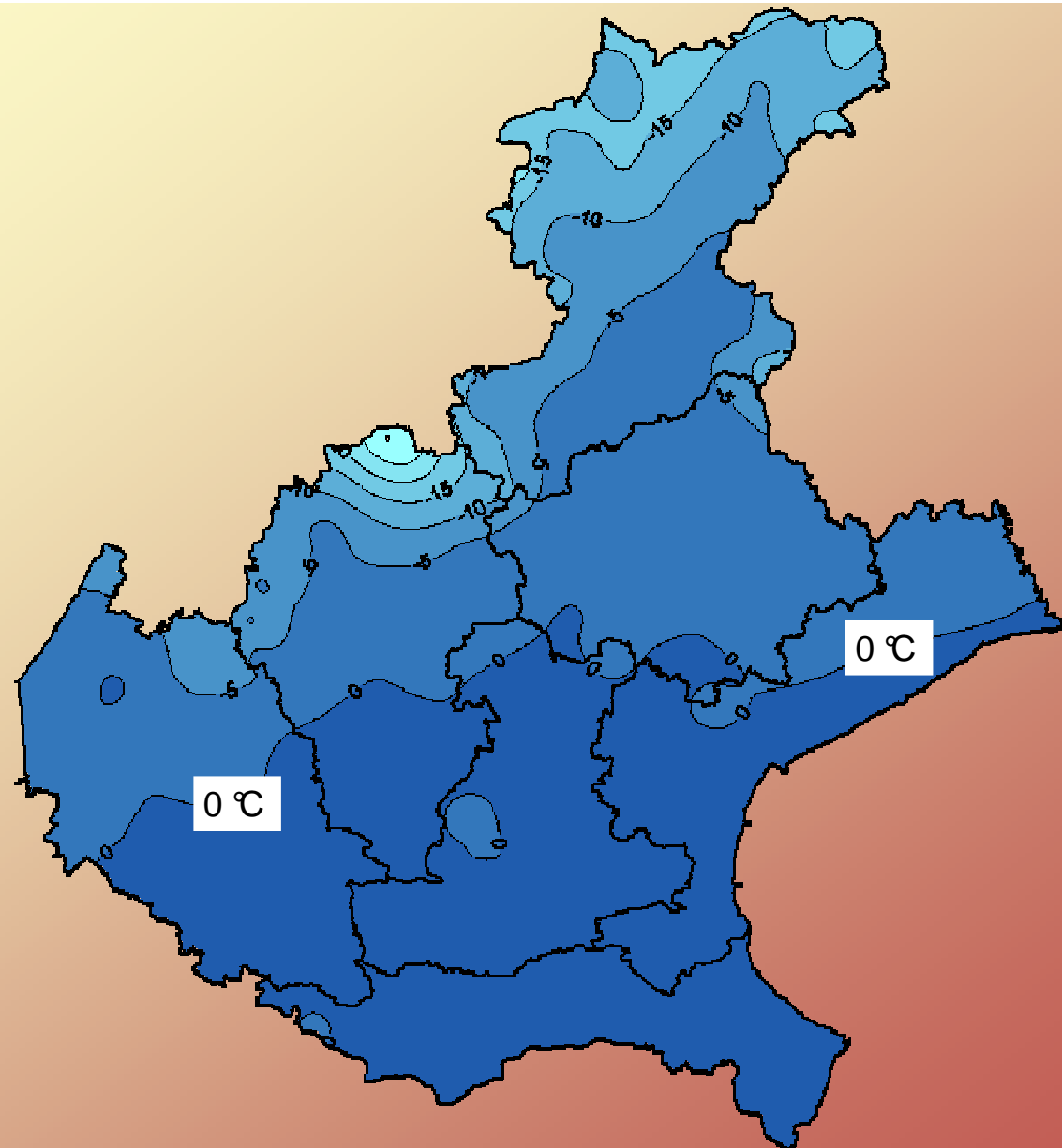
arpav

GRAZIE

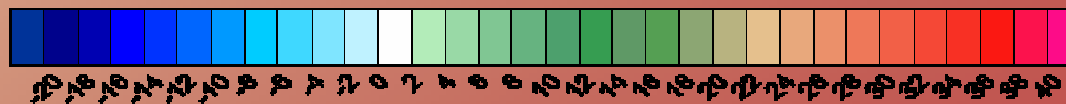
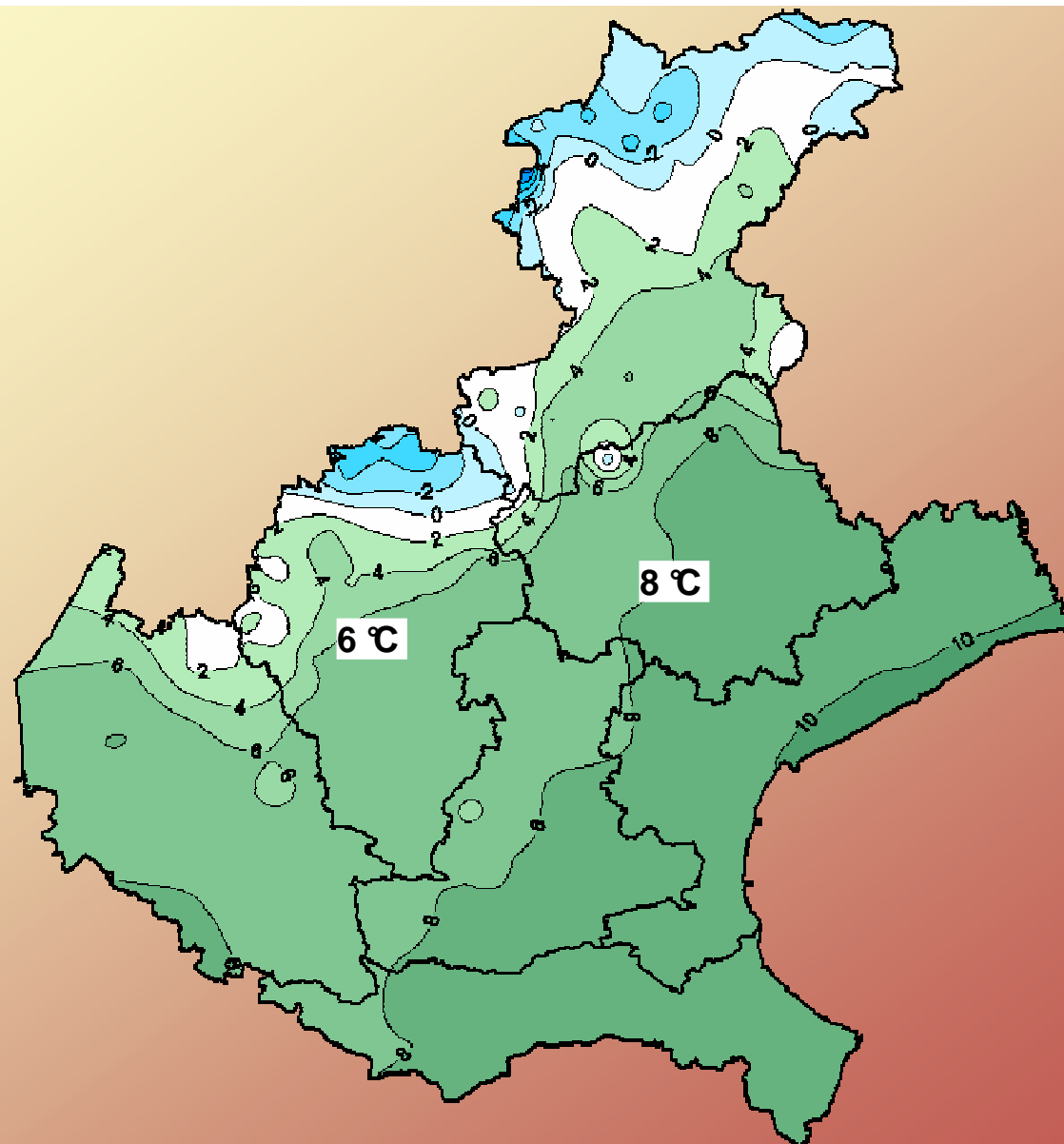
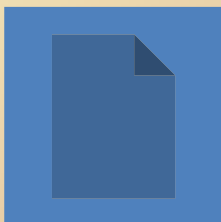


arpav

Temperature minime del 16 marzo 2013



Temperature minime del 24 maggio 2013





arpav

Temperature massime del 17 giugno 2013

Balduina Sant'Urbano	35.2
Castelfranco Veneto	35.2
Colognola ai Colli	35.1
Galzignano	35.1
Salizole	35.0

