



Regione del Veneto



VENETO  
AGRICOLTURA

# CONVEGNO

## Suolo, Agricoltura e Territorio: un equilibrio possibile

Legnaro (PD) - 8 giugno 2012 - Veneto Agricoltura

# Sottrazione di suolo agricolo: il caso della pianura veneta

*Tiziano Tempesta*

Dip. TESAF – Università di Padova

Un evento di



**A.R.G.A.V.**  
Associazione Regionale Giornalisti Agricoltura,  
Alimentazione, Ambiente, Territorio, Foreste, Pesca, Energie Rinnovabili  
del Veneto e Trentino Alto Adige



- Consumo di suolo: un termine a cui attribuiamo implicitamente una valenza negativa
- Il trasferimento di suolo da un uso ad un altro non può essere considerato in se né positivo né negativo
- La crescita economica si basa anche sul trasferimento di fattori produttivi (terra, capitale e lavoro) da settori economici a bassa produttività a settori economici ad altra produttività
- La città fornisce moltissimi benefici ed è il motore della crescita economica e culturale
- Il valore di mercato di un terreno edificabile (se escludiamo i contributi pubblici all'agricoltura) è 15-20 volte quello di un terreno agricolo
- I benefici attesi dal mercato dall'uso urbano sono 15-20 volte quelli attesi dall'uso agricolo

## Un problema di efficienza e di efficacia

- Quello che conta non è sapere se tanto o poco suolo è stato sottratto all'agricoltura o all'ambiente naturale
- Quello che conta è sapere se ciò ha consentito di migliorare il benessere della popolazione attuale e futura (sostenibilità)
- Quello che conta è che non siano state sprecate risorse

## Consumo o spreco di suolo?

Qual è la superficie edificata (artificiale) del Veneto?

Riguardo al passato non si hanno informazioni confrontabili

E' difficile conoscere quanto suolo è stato edificato:

- Difficoltà di definire cosa sia la superficie urbanizzata

- Difficoltà di misurarla (foto aeree, cartografia storica, immagini da satellite, dati catastali, dati censuari .....)

## **L'uso del suolo nel Veneto**

### **Qual è la superficie impermeabilizzata nel Veneto?**

Fino a metà anni 2000 l'unico dato disponibile era quello di Corine Land Cover ottenuto con immagini da satellite

Prime due regioni in Italia nel 2000

Superficie urbanizzata Lombardia = 10,4%

Superficie urbanizzata Veneto = 7,7%

## **E' affidabile questo dato?**

Due indagini che hanno utilizzato foto aeree consentono di effettuare una verifica:

Magistrato delle Acque 2001 (70 comuni del bacino scolante della Laguna di Venezia)

I dati da satellite sottostimano del 60% le superfici artificializzate

Provincia di Treviso 2003 (95 comuni)

I dati da satellite sottostimano del 77% le superfici artificializzate

**Come si può gestire efficacemente un territorio senza conoscere le trasformazioni in atto?**

## La rilevazione Corine Land Cover 2006

Superficie artificializzata del Veneto 232.832 ha

Tipologia	Numero	% della superficie territoriale					
		Pubblici	Produttivi	Residenziali	Strade	Cave	Totale
Montagna	45	0.19	0.88	2.94	1.39	0.24	5.64
Turismo montagna	68	0.15	0.17	1.47	0.68	0.09	2.56
Collina	91	0.70	2.69	8.33	2.39	0.37	14.47
Turismo laghi	8	2.12	1.45	7.52	1.99	0.11	13.19
Turismo mare	5	3.21	1.09	5.65	1.87	0.02	11.84
Marginali	76	0.31	2.04	5.46	2.05	0.11	9.97
Transizione	76	0.45	2.69	8.15	2.39	0.06	13.74
Veneto Centrale	112	0.83	3.71	11.95	2.80	0.52	19.81
Metropolitani	50	1.34	5.03	14.71	3.43	0.33	24.84
Poli minori	40	0.91	3.32	10.04	2.80	0.15	15.69
Poli intermedi	4	1.17	3.24	11.05	2.71	0.04	18.21
Poli Urbani	5	4.27	9.13	19.66	6.12	0.34	39.53
Totale	580	0.78	2.53	7.67	2.23	0.22	13.43

## **Cambiamenti nell'uso del suolo dal 1970 al 2006**

**1970**

**superficie artificializzata: circa 91.953 ha (5% del territorio)**

**2006**

**superficie artificializzata: circa 232.832 ha (13,21% del territorio)**

**Stima variazione 2006 – 1970 = - 140.800 ha**

**Superficie Agricola Aziendale nel 1970 = 1.407.557 ha**

**Dal 1970 è andato perso il 10% della superficie coltivabile a causa dell'urbanizzazione.**

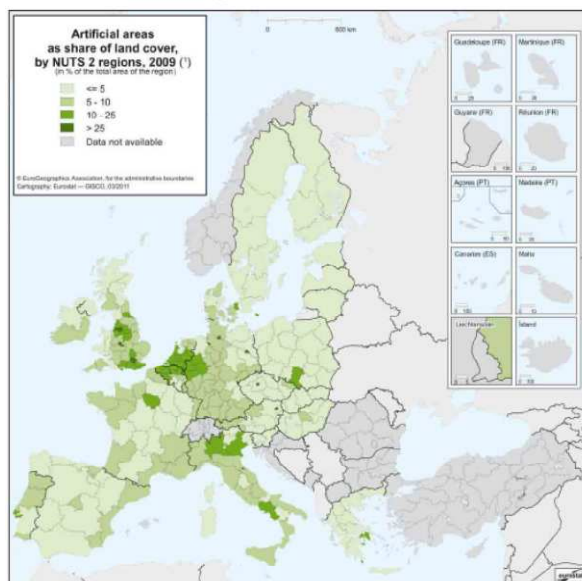
N.B. Corine Land Cover probabilmente sottostima la vera superficie artificializzata del 5 – 10%



# Un confronto a livello europeo

## % superficie artificializzata

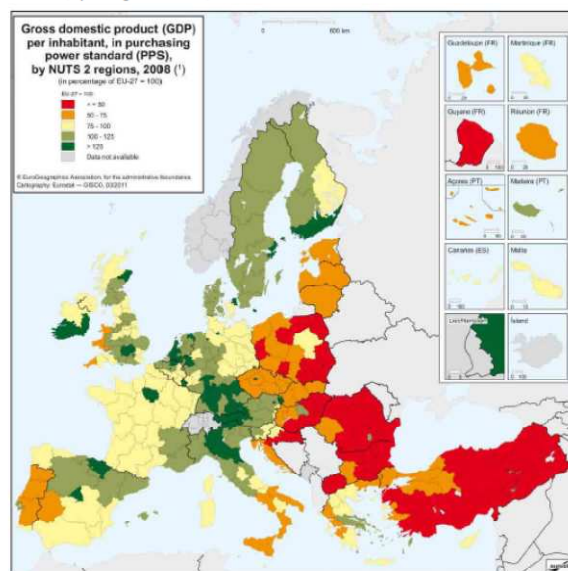
Map 12.1: Artificial areas as share of land cover, by NUTS 2 regions, 2009 (\*)  
(in % of the total area of the region)



(\*) Bulgaria, Cyprus, Malta and Romania were not included in the LUCAS 2009 survey.  
Source: Eurostat (online data code: lan\_3cv\_art).

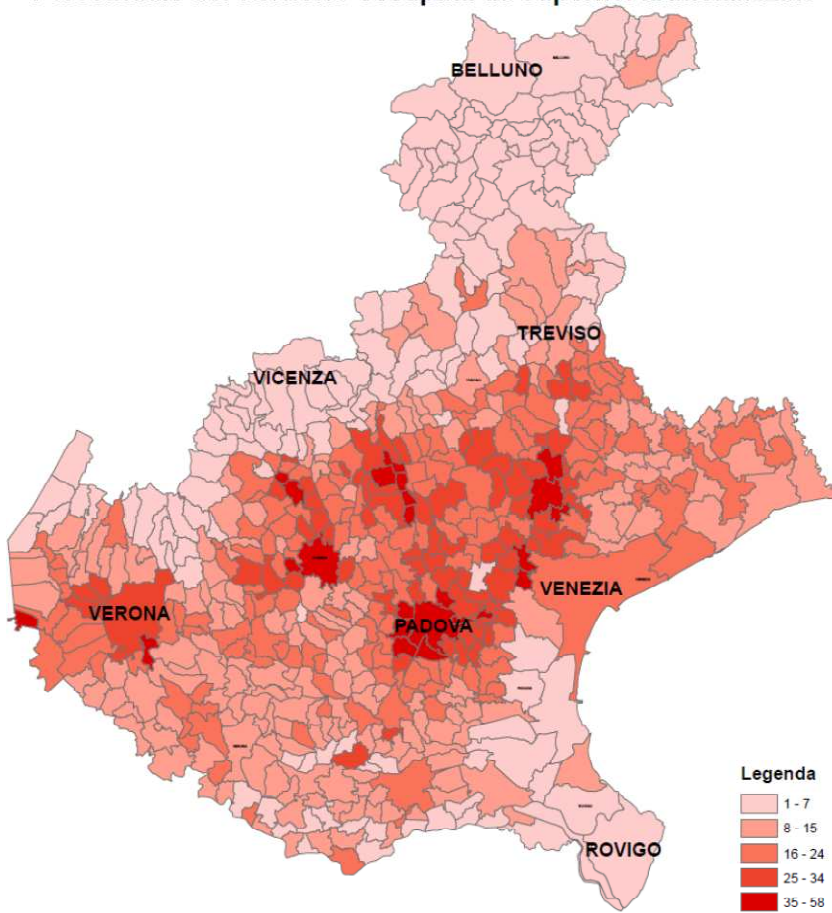
## PIL pro capite 2008 PPA

Map 7.1: Gross domestic product (GDP) per inhabitant, in purchasing power standard (PPS), by NUTS 2 regions, 2008 (\*)  
(in percentage of EU-27 = 100)

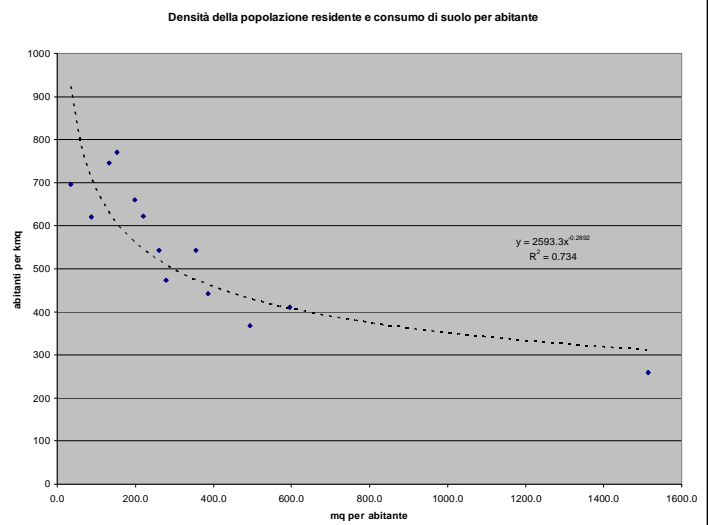


(\*) Turkey, 2008.  
Source: Eurostat (online data code: nama\_r\_43gdp).

**Percentuale del territorio occupata da superfici artificializzate**



tipologia	mq per abitante	abitanti per kmq
Montagna	620	87.0
Turismo montagna	697	35.5
Collina	542	260.0
Turismo laghi	660	198.2
Turismo mare	770	153.6
Marginali	746	132.2
Transizione	622	219.7
Veneto Centrale	544	354.9
Metropolitani	411	596.5
Poli minori	442	385.9
Poli intermedi	368	494.1
Poli Urbani	259	1514.2
Totale	474	278.7



Esiste una relazione inversa tra densità della popolazione residente e consumo di suolo per insediato

## La popolazione si è ridistribuita via via dalle città ai comuni rurali

Area	1971-1981	1981-1991	1991 - 2001	2001-2009	1971 - 2009
Montagna	0.1	-0.9	4.1	3.6	7.0
Collina	7.1	4.9	8.0	9.5	32.9
Pianura Marginale	3.3	-1.5	-0.2	4.7	6.3
Pianura di Transizione	5.1	1.9	5.4	10.6	24.8
Veneto Centrale	12.3	5.6	10.0	16.3	51.8
Metropolitani	20.9	11.6	9.7	12.6	66.5
Turismo montagna	-4.9	-4.5	-2.1	-0.1	-11.1
Turismo mare	8.5	0.4	2.2	7.1	19.2
Turismo laghi	8.3	0.1	5.0	18.2	34.6
Poli III livello	5.7	1.6	3.2	5.9	17.4
Poli II livello	5.6	0.1	2.3	6.4	15.0
Poli I livello	22.7	1.0	1.9	7.9	36.3
Poli intermedi	8.0	-0.5	-0.9	3.9	10.6
Poli urbani	-4.0	-7.4	-4.4	3.3	-12.2
Totale complessivo	5.9	0.8	3.4	8.5	19.7



Variazione % della popolazione per area territoriale

## Con una crescita insediativa più compatta quanto suolo si sarebbe potuto risparmiare?

mq abitante	artificializzata ha	minor consumo (ha)
300	125.121	63.995
350	145.974	43.141
400	166.828	22.288

40.000 ha corrispondono a una produzione di 280.000 t di grano

Si può sfamare una persona con 1 kg di pane al giorno

Sprecata la capacità di sfamare per un anno più di 540.000 persone.

Sprecata la superficie che corrisponde al consumo di pane annuo di 3 milioni di italiani (66 kg pro-capite)

## Un assetto territoriale sempre più frammentato

Zone produttive nel Veneto. Fonte: PTRC 2009

Provincia	Numero aree produttive	Numero medio aree per comune	Superficie totale ha	Superficie media ha
Belluno	265	4	1925.3	7.27
Padova	897	9	6802.8	7.58
Rovigo	450	9	4331.2	9.62
Treviso	1363	14	7388.3	5.42
Venezia	238	5	5009.4	2.10
Verona	1120	11	8035.2	7.17
Vicenza	1346	11	7803.1	5.80
Veneto	5679	10	41295.3	7.27

Media = 10 aree produttive per comune

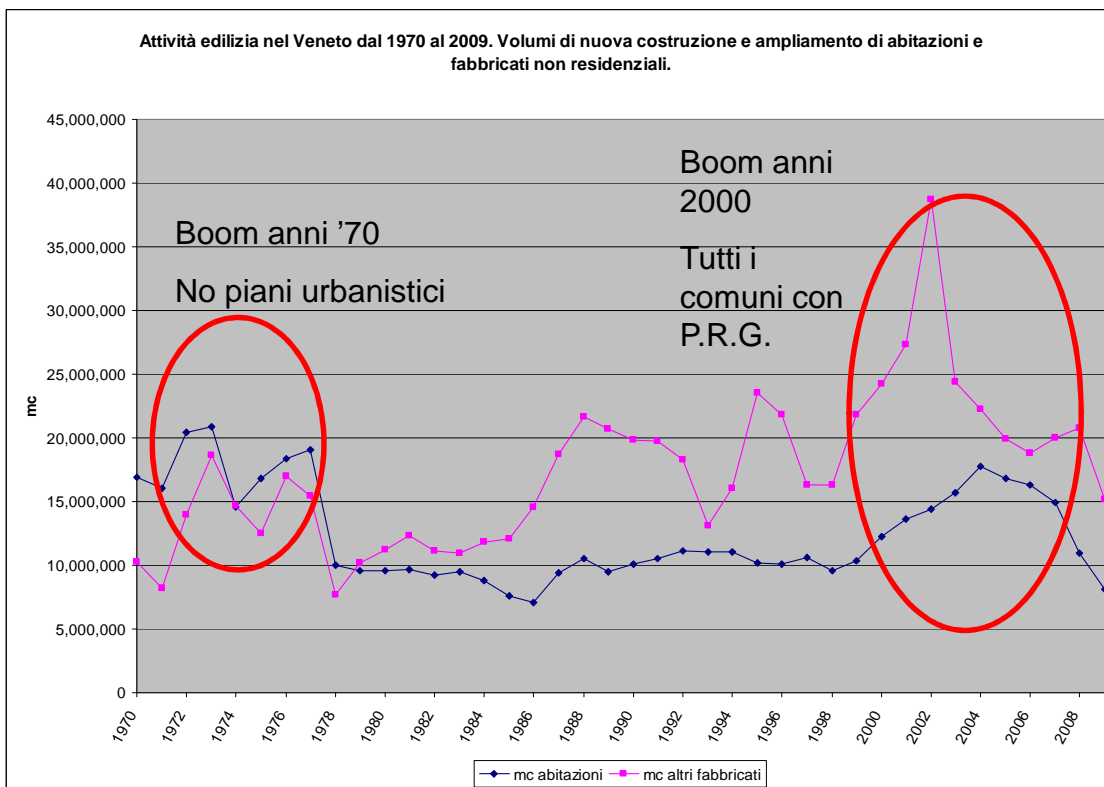
### Composizione delle superfici edificate in provincia di Treviso

	Urbano	Rurale	Infrastrutture
Città	85,8	4,8	9,4
Poli urbani	73,7	13,5	12,8
Comuni metropolitani	74,3	14,2	11,5
Veneto Centrale	66,7	19,7	13,6
Di transizione	66,1	20,5	13,4
Collinari	67,6	18,5	13,9
Totale	70,7	16,4	12,9

(fonte: elab. su rilevazioni provincia di Treviso)

**Il 20% delle aree impermeabilizzate è sparso nella campagna**

## Quanto si è costruito nel Veneto?





## Quali regioni hanno costruito di più in Italia (periodo 2001-2004)

- Il Veneto è al primo posto per mc di fabbricati non residenziali nuovi per kmq
- Il Veneto è al secondo posto (dopo il Trentino) per mc di case per kmq

	Case mc per kmq	Insedimenti produttivi mc per kmq
Veneto	4204	7791
Nord Italia	2602	4612

## **Case per chi?**

**Permessi di costruire dal 2001 al 2009**

**Nuovo = 114,6 milioni di mc**

**Ampliamento = 12,4 milioni di mc**

**Totale aumento cubature = 127,0 milioni di mc**

**Aumento popolazione = 371.585**

**Fabbisogno abitativo**

**Ipotesi 120 mc/abitante = 44,6 milioni di mc**

**Ipotesi 150 mc/abitante = 55,7 milioni di mc**

Nel 2001 in pianura circa il 10% delle abitazioni non erano occupate

## Capannoni per chi?

Dal 2001 al 2009 sono state rilasciate concessioni edilizie per oltre 111 milioni di metri cubi di fabbricati per il settore secondario (industria e artigianato)

L'occupazione nell'industria nello stesso periodo si è ridotta del 6,4%

La ricchezza prodotta dall'industria (VA) si è ridotta del 14,0%

Chi userà i capannoni?

## **Conclusioni**

### **Si può ricompattare l'assetto insediativo?**

La legge urbanistica regionale ha introdotto due nuovi strumenti:

La perequazione e il credito edilizio

Secondo taluni potrebbero servire per trasferire le zone industriali e gli insediamenti residenziali per ridurre la frammentazione

Questi strumenti possono funzionare solo aumentando le aree edificate

Chi paga la bonifica delle aree dismesse che dovrebbero tornare ad uso agricolo?

## **Conclusioni**

Nonostante l'esubero di capannoni e case continuano le proposte di cementificazione del territorio.....

Con la scusa della creazione di posti di lavoro si avvalorano nuove pesanti azioni speculative sui terreni agricoli

E' necessario avviare un profondo ripensamento dello sviluppo regionale per evitare nuovi ulteriori sprechi di suolo