



REGIONE DEL VENETO

VENETO
AGRICOLTURA
Agenzia veneta per l'innovazione nel settore primario

Investire in agricoltura e nuova PAC

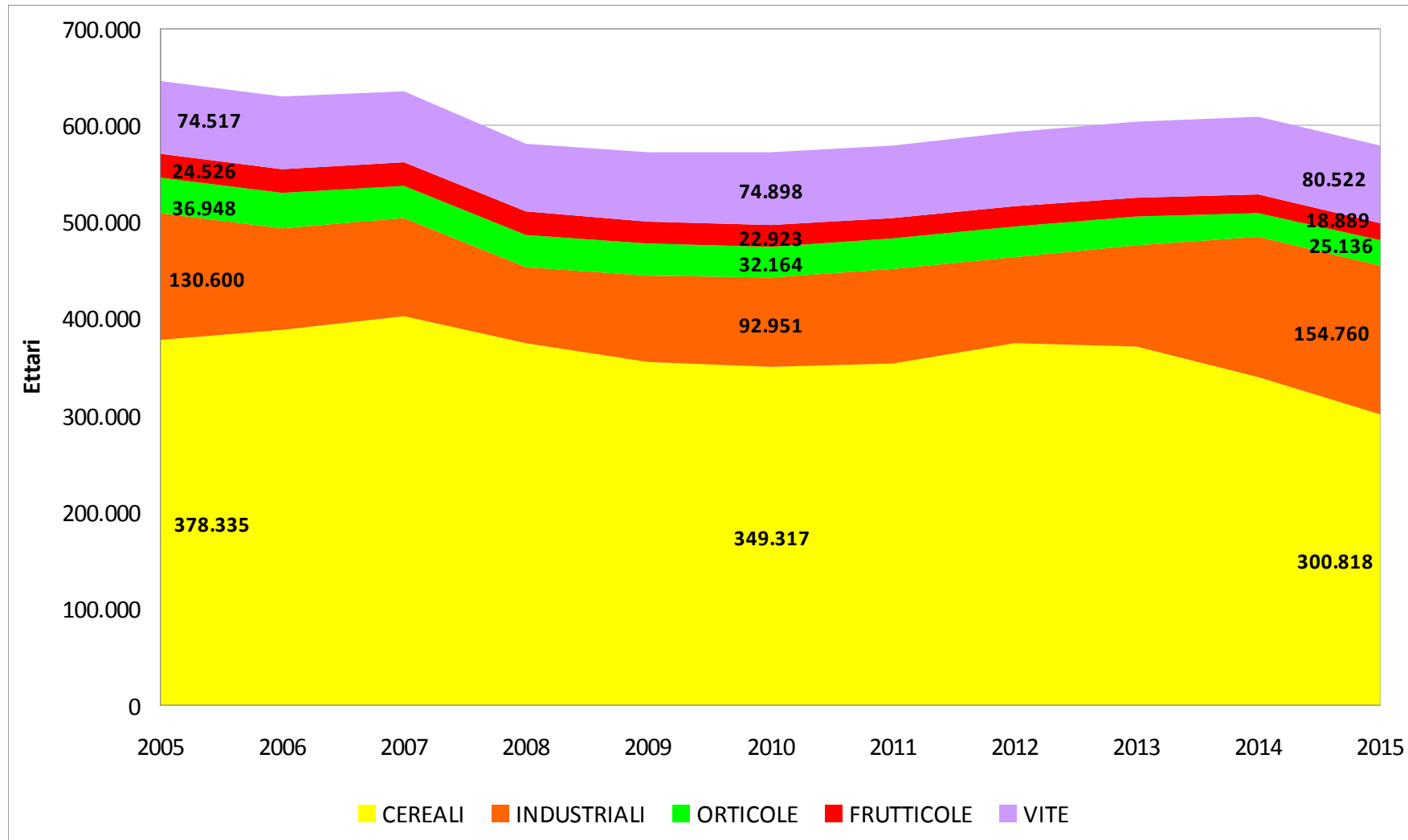
L'evoluzione degli investimenti nell'agricoltura veneta

Renzo Rossetto

Settore Economia, Mercati e Competitività

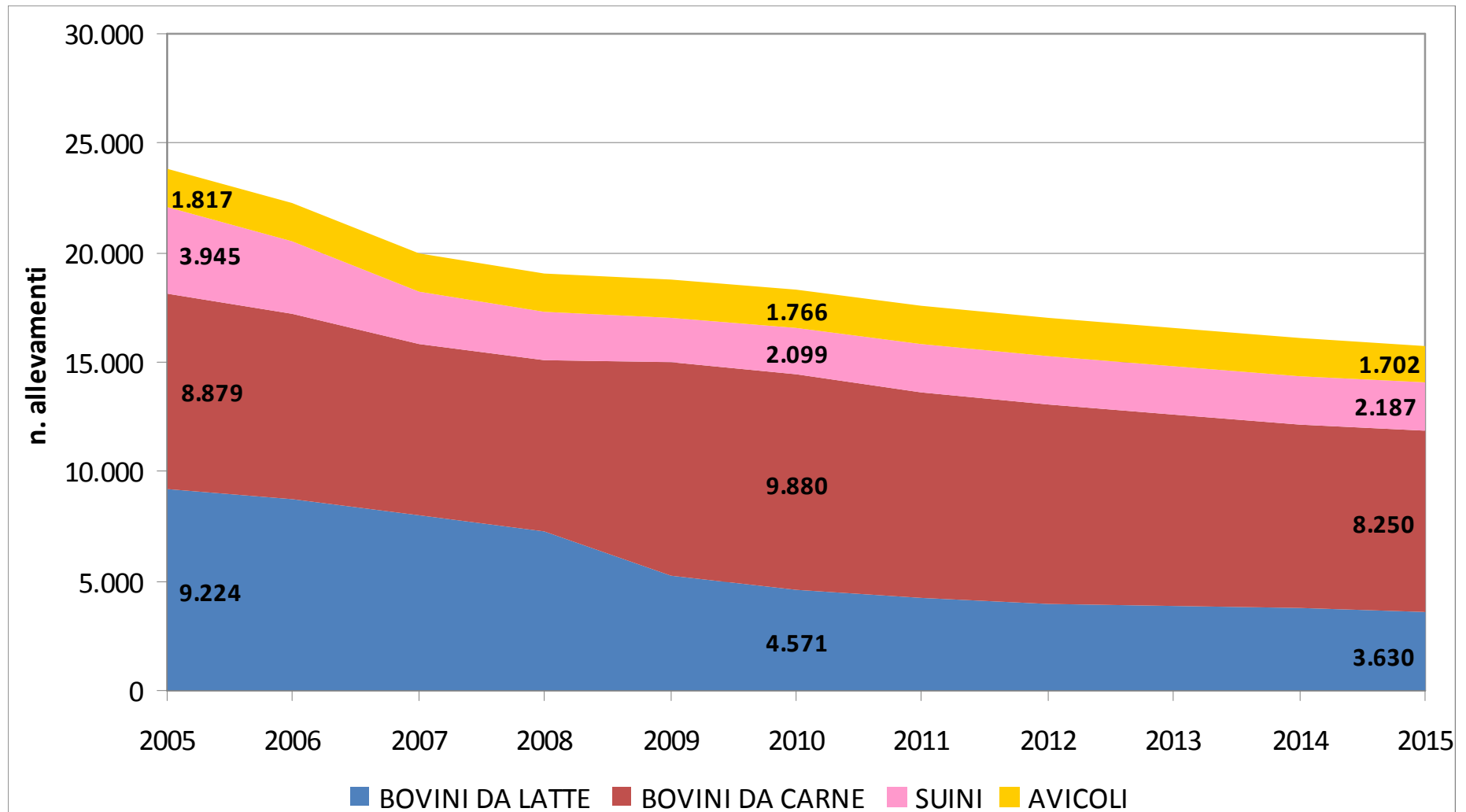
8 marzo 2017

A PRIMA VISTA (1/2)



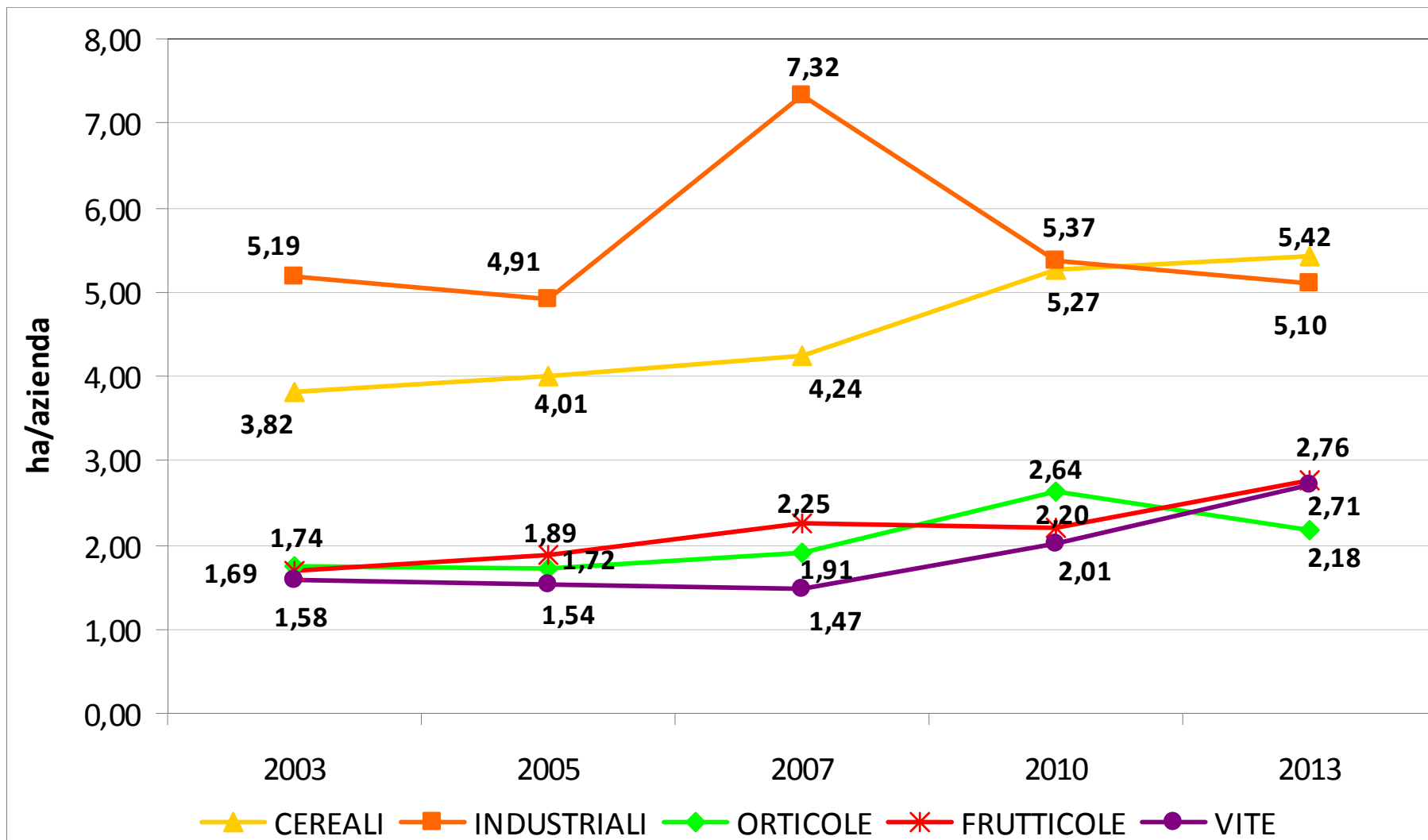
Superfici investite nelle principali colture (75% della SAU regionale) **in CALO**: da 645.000 ettari nel 2005 a 580.000 nel 2015 (-10%), ma con delle differenziazioni: - cereali, ortaggi e frutta, + vite e colture industriali (soia)

A PRIMA VISTA (2/2)



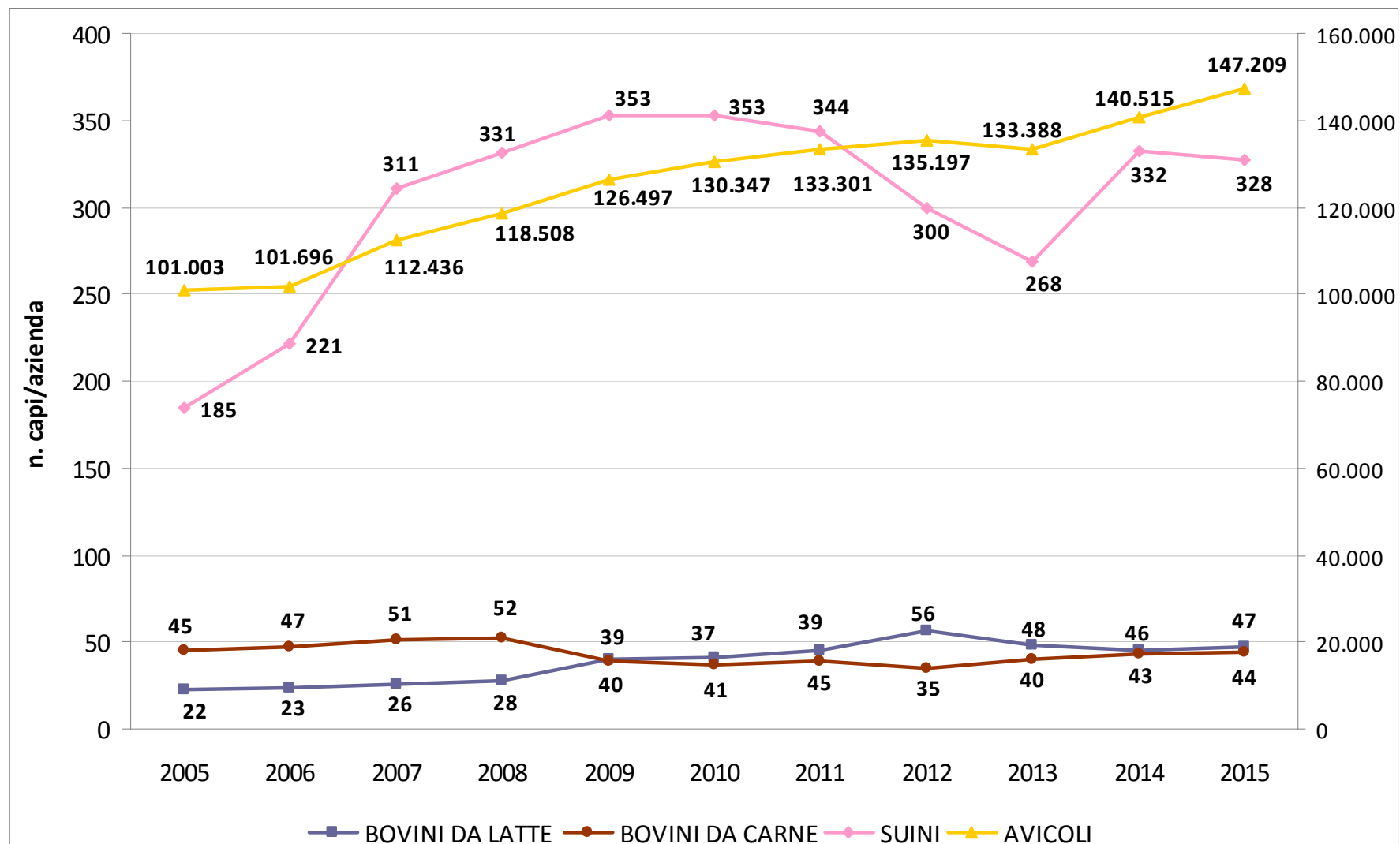
Numero degli allevamenti **in CALO** quelli da latte (-60%) e di suini (-45%) e in misura meno rilevante quelli da carne (-7%) e avicoli (-6,3%).

CARTINA DI TORNASOLE (1/2)



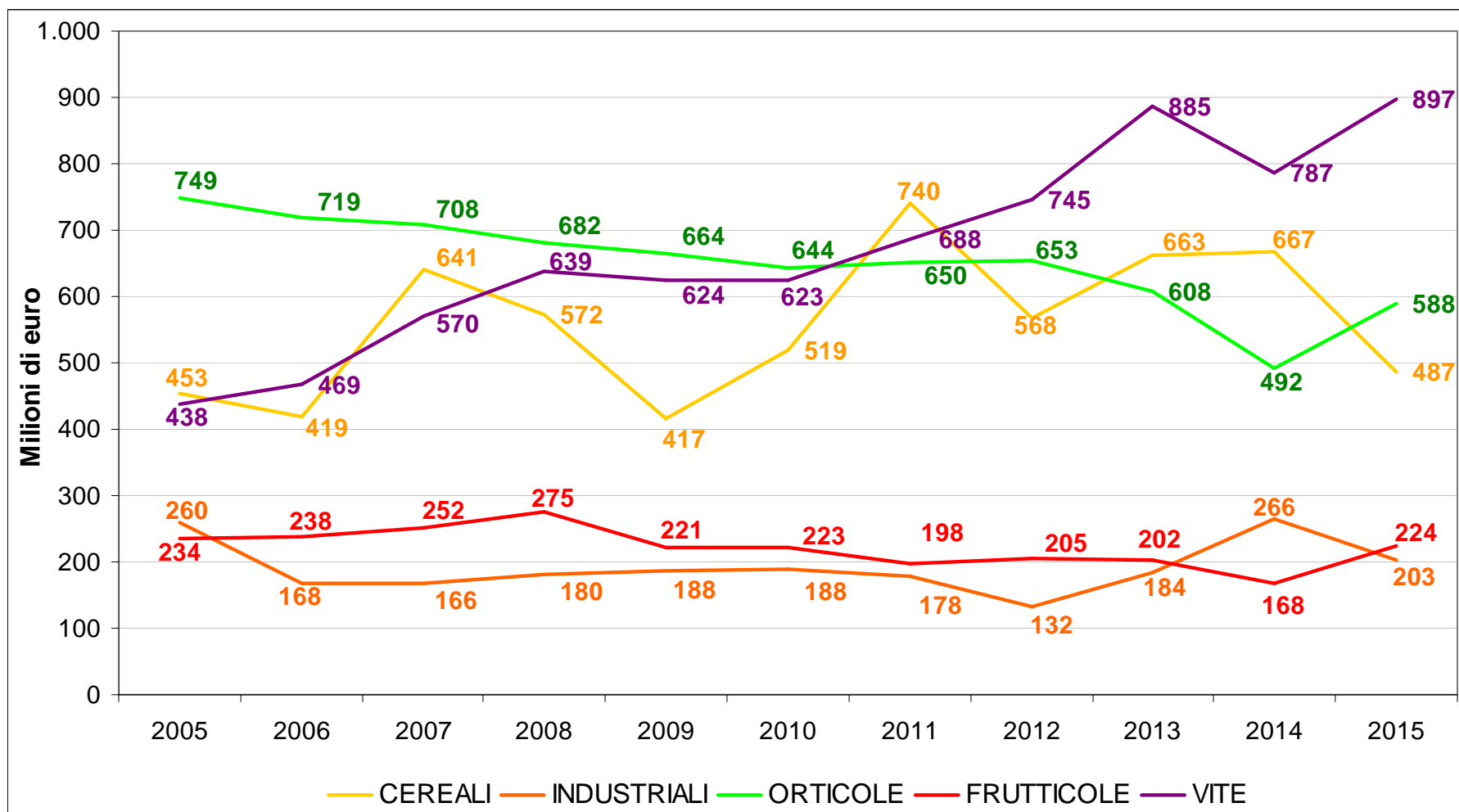
L'aumento delle superfici medie coltivate per azienda indica una **maggiore propensione ad investire** da parte delle aziende

CARTINA DI TORNASOLE (2/2)



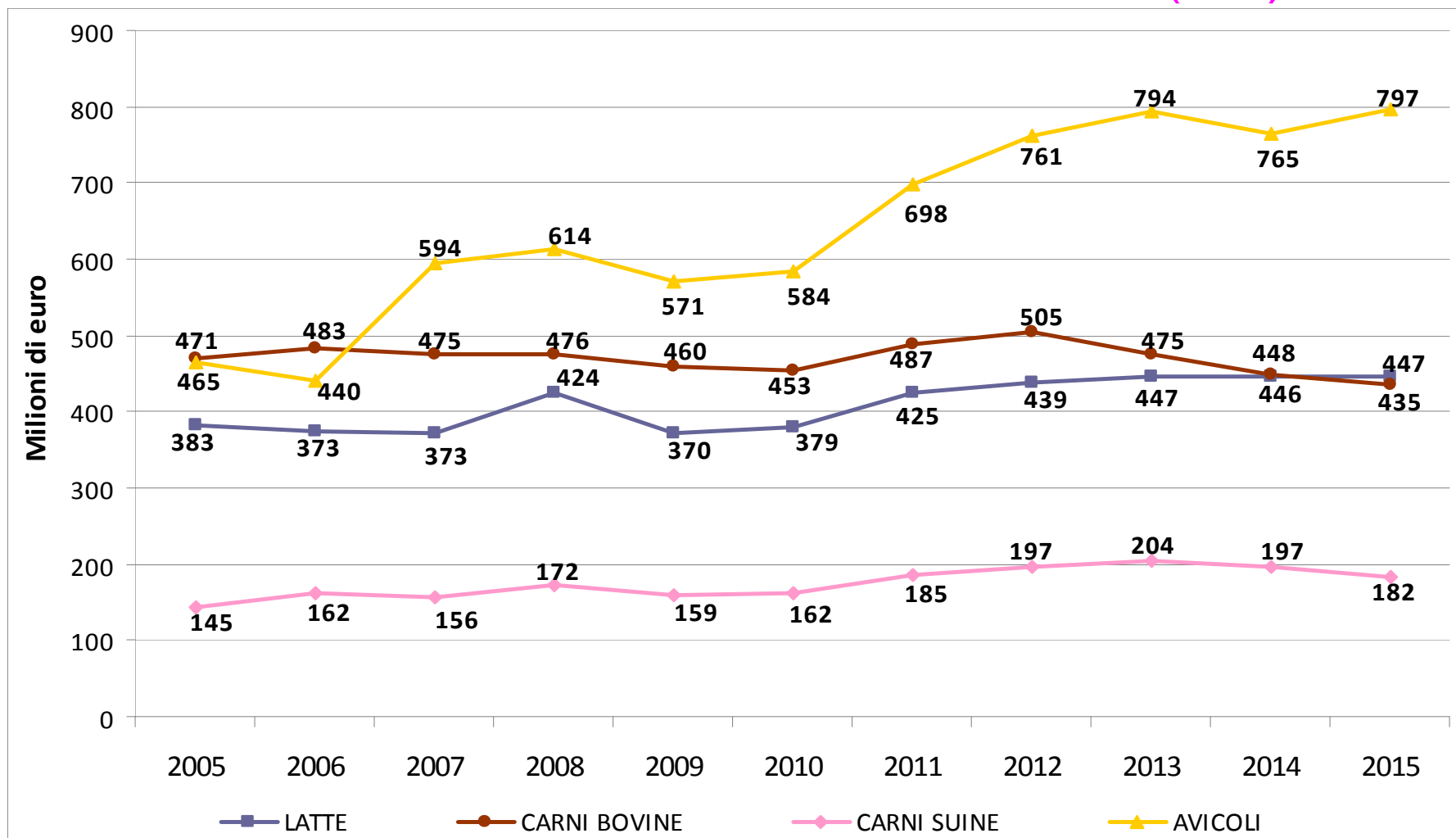
L'investimento medio in termini di capi per azienda indica una **maggiore propensione ad investire** da parte degli allevamenti avicoli e da latte, mentre **si riduce** quella degli allevamenti da carne e dei suini che, pur essendo in crescita nel lungo periodo, negli ultimi cinque anni è in calo

QUANTO VALE LA PRODUZIONE? (1/2)



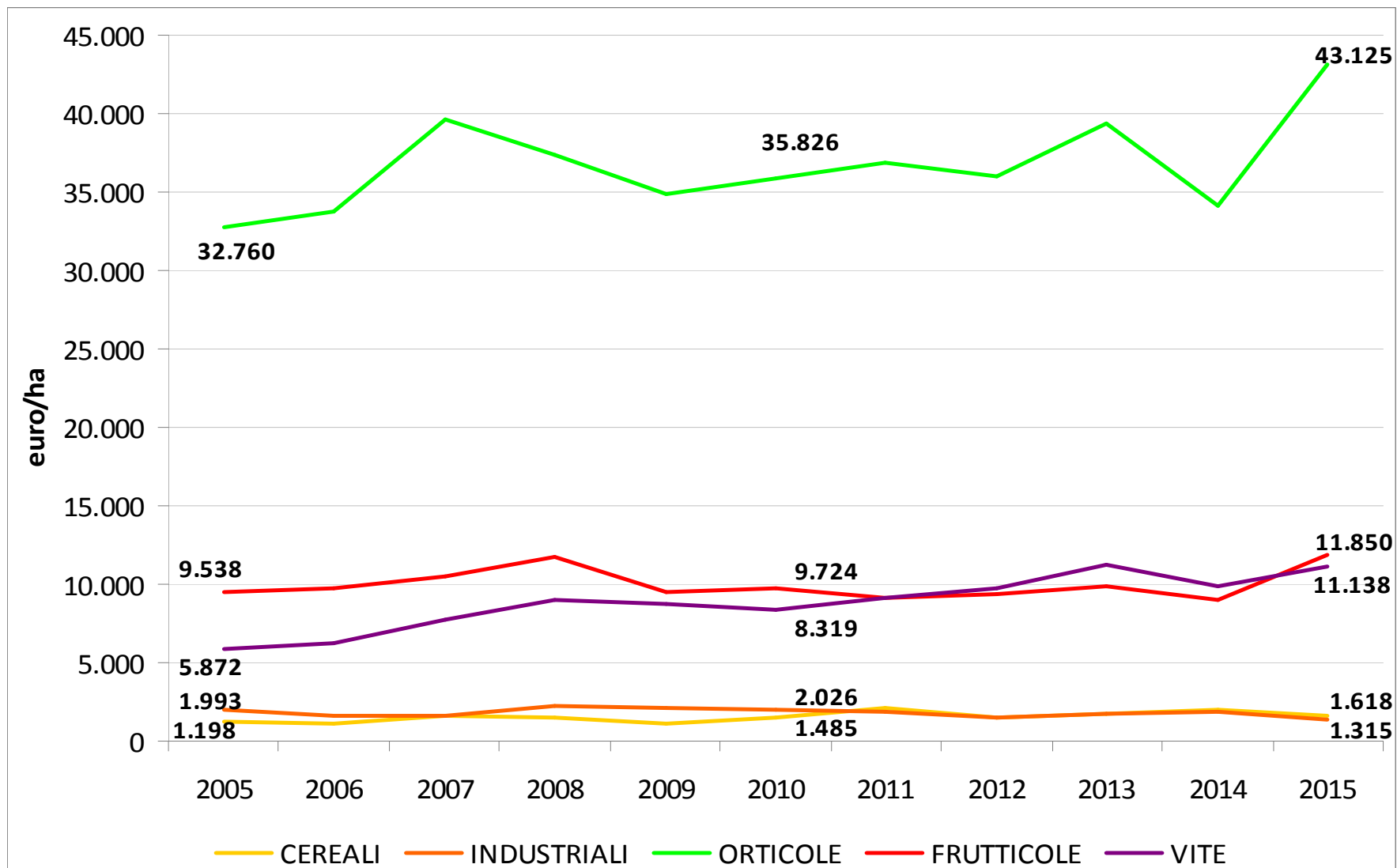
- Aumenta il valore del comparto viticolo e dei cereali
- Flessione del comparto orticolo e frutticolo
- Ripresa contenuta delle colture industriali

QUANTO VALE LA PRODUZIONE? (2/2)



- Forte crescita del comparto avicolo e aumento dell'allevamento da latte
- Flessione comparto bovino da carte
- Ripresa contenuta del comparto suinicolo

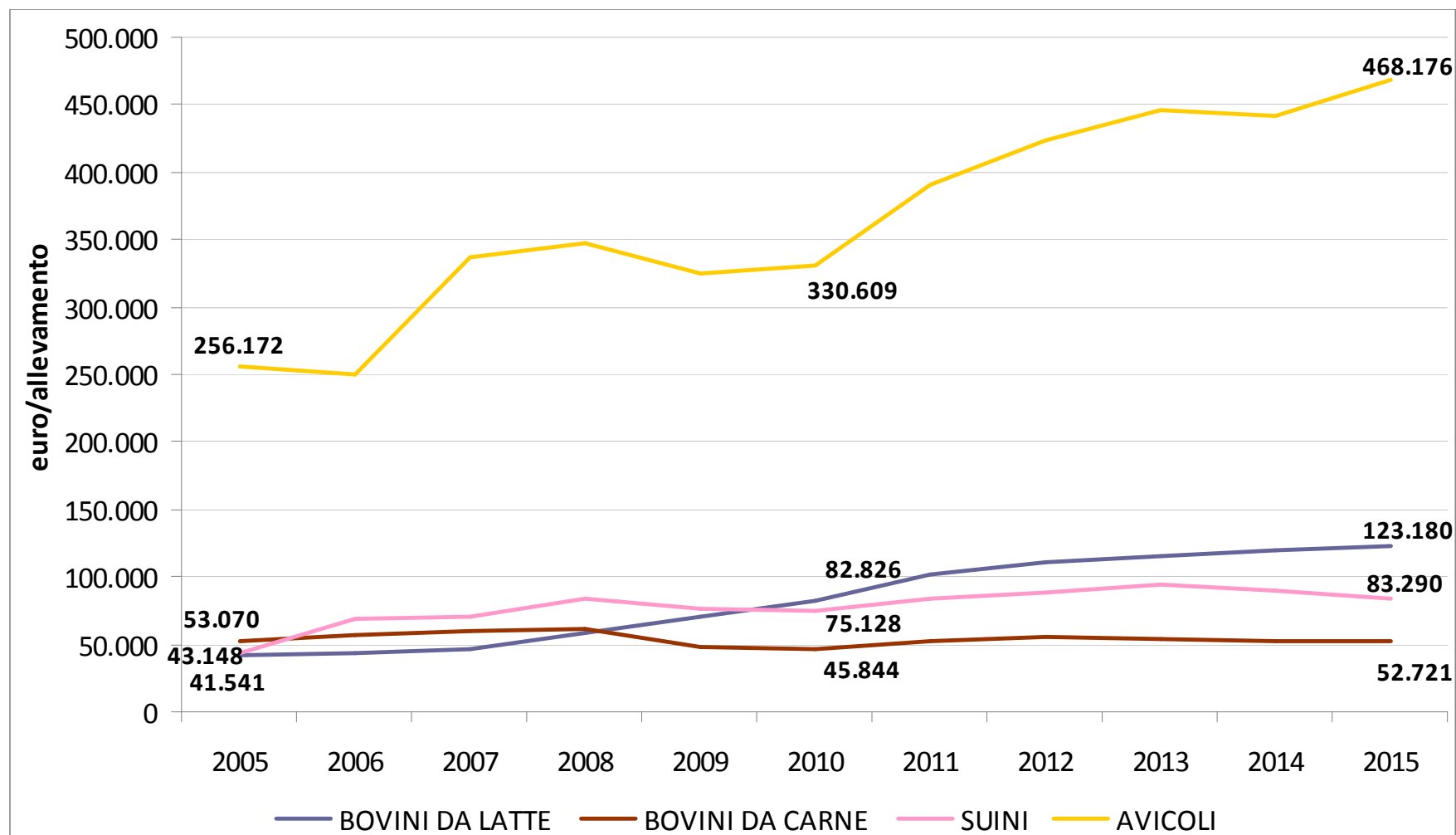
LA PROVA DEL 9 (1/2)



VALORE DELLA PRODUZIONE AD ETTARO:

+90% per la vite, +35% cereali, +32% orticole, +24% frutticole
-34% per le colture industriali

LA PROVA DEL 9 (2/2)

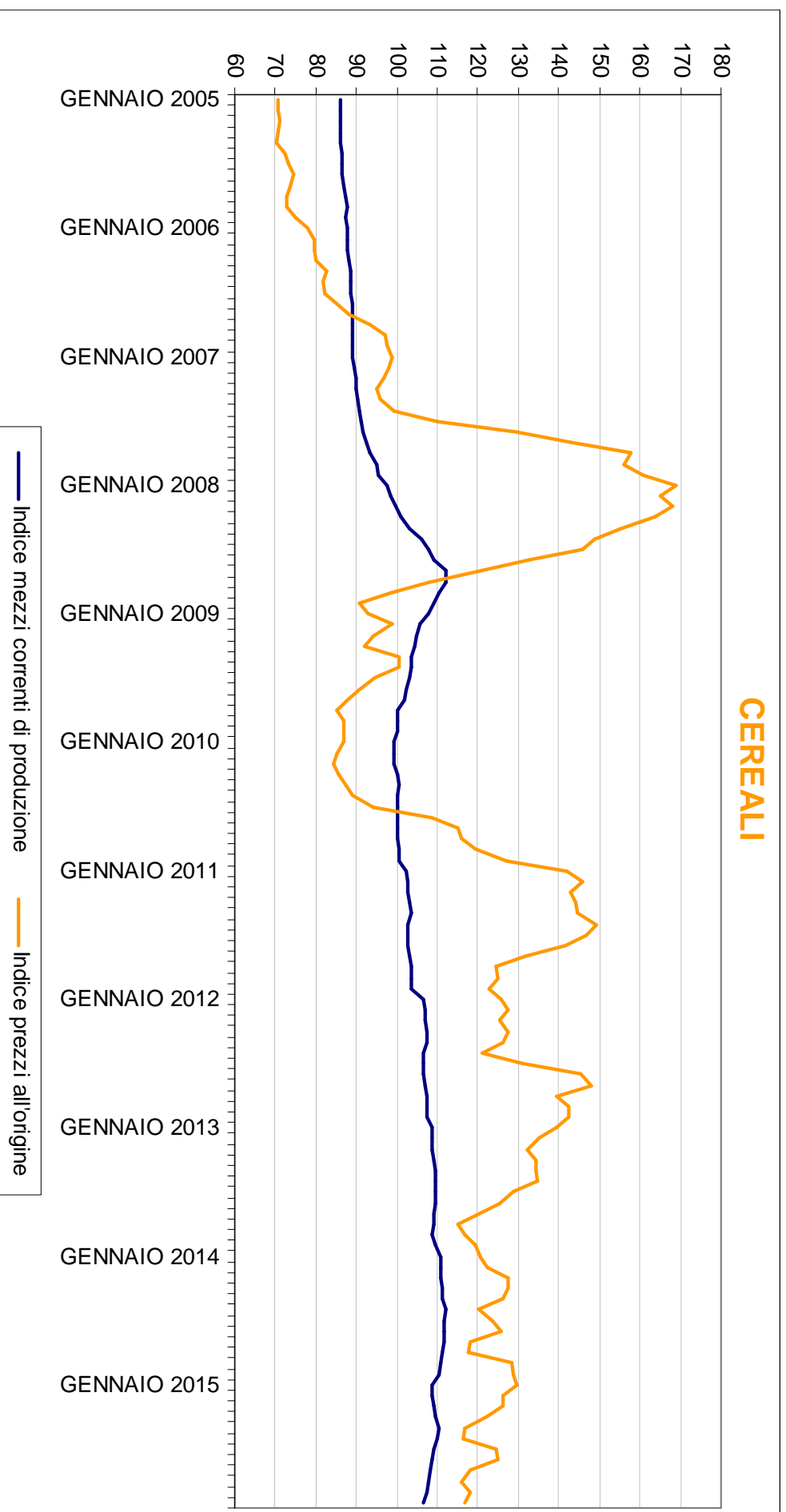


VALORE DELLA PRODUZIONE AD ALLEVAMENTO:

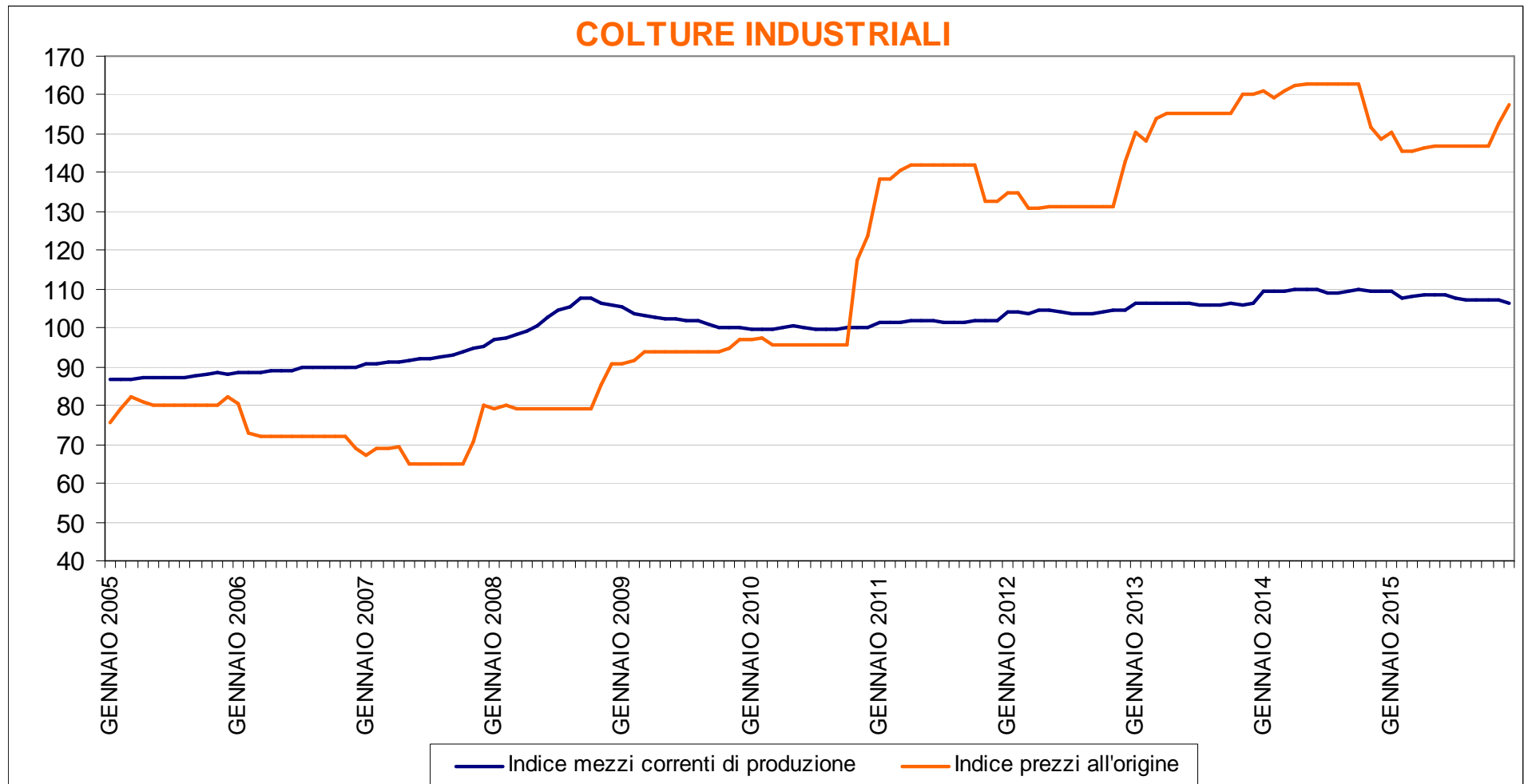
Triplicato il valore per l'allevamento da latte, quasi raddoppiato per quello suinicolo,
+83% per allevamento avicolo
- in ripresa, ma ancora in **leggero calo** per i bovini da carne

MA RENDE VERAMENTE? (1/8)

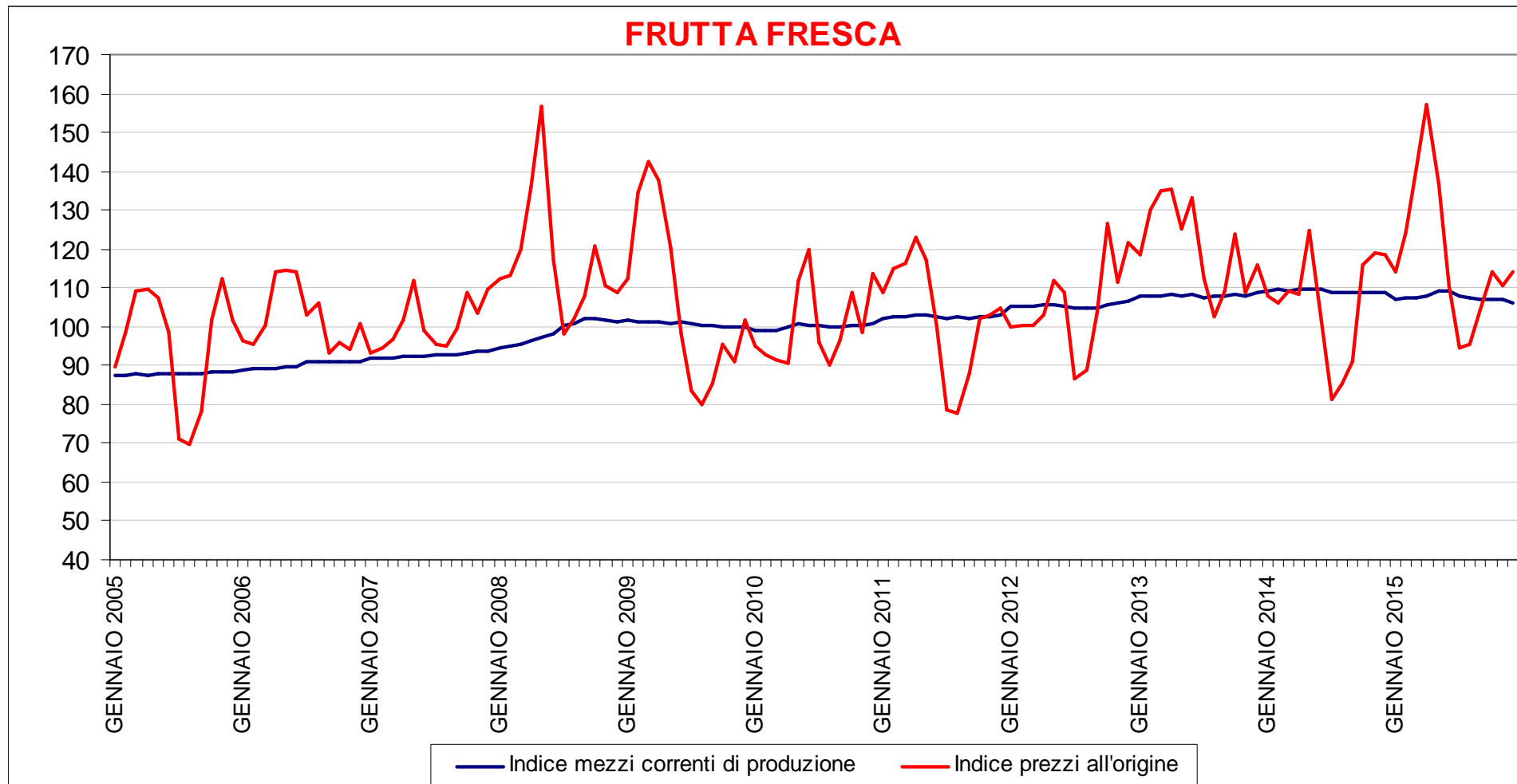
CEREALI



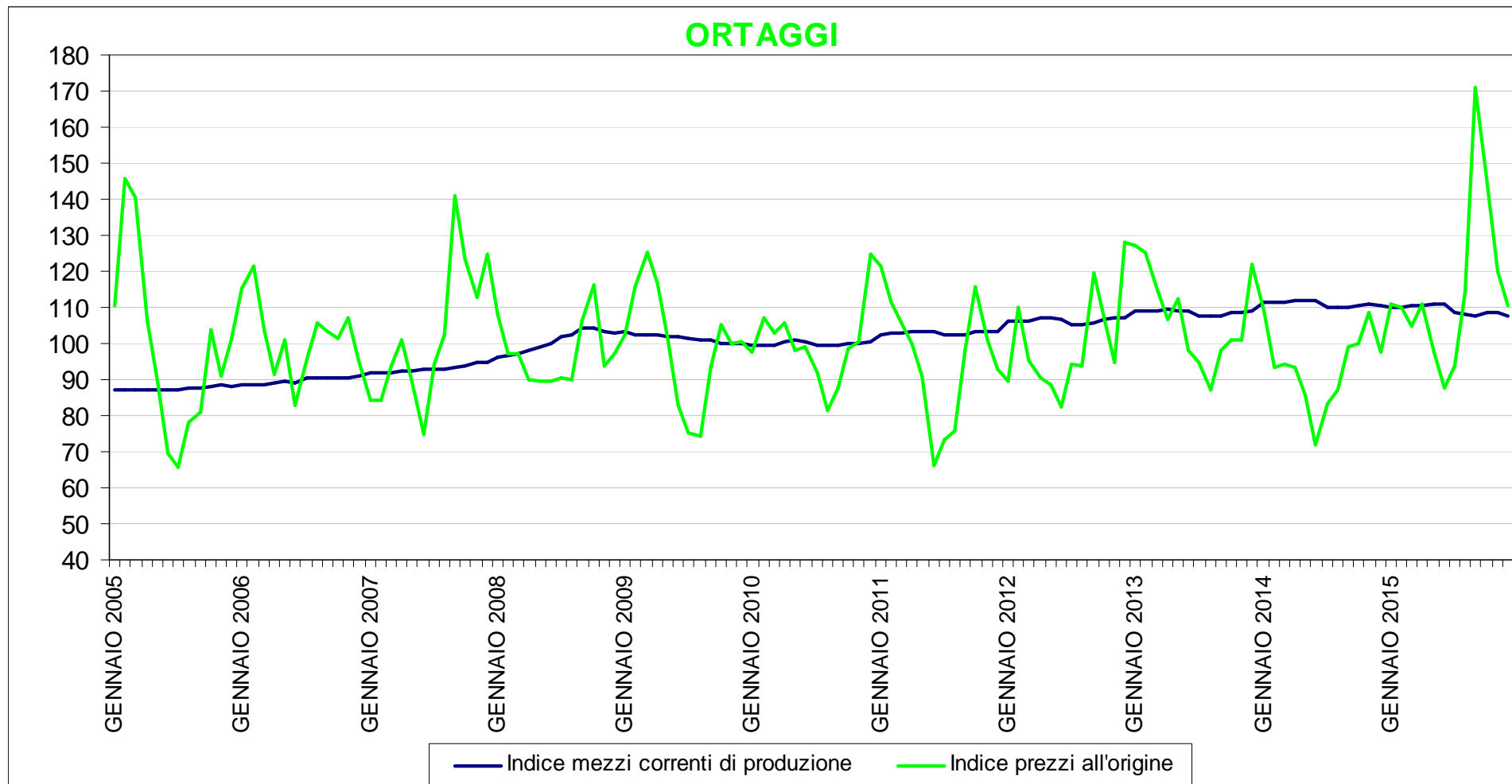
MA RENDE VERAMENTE? (2/8)



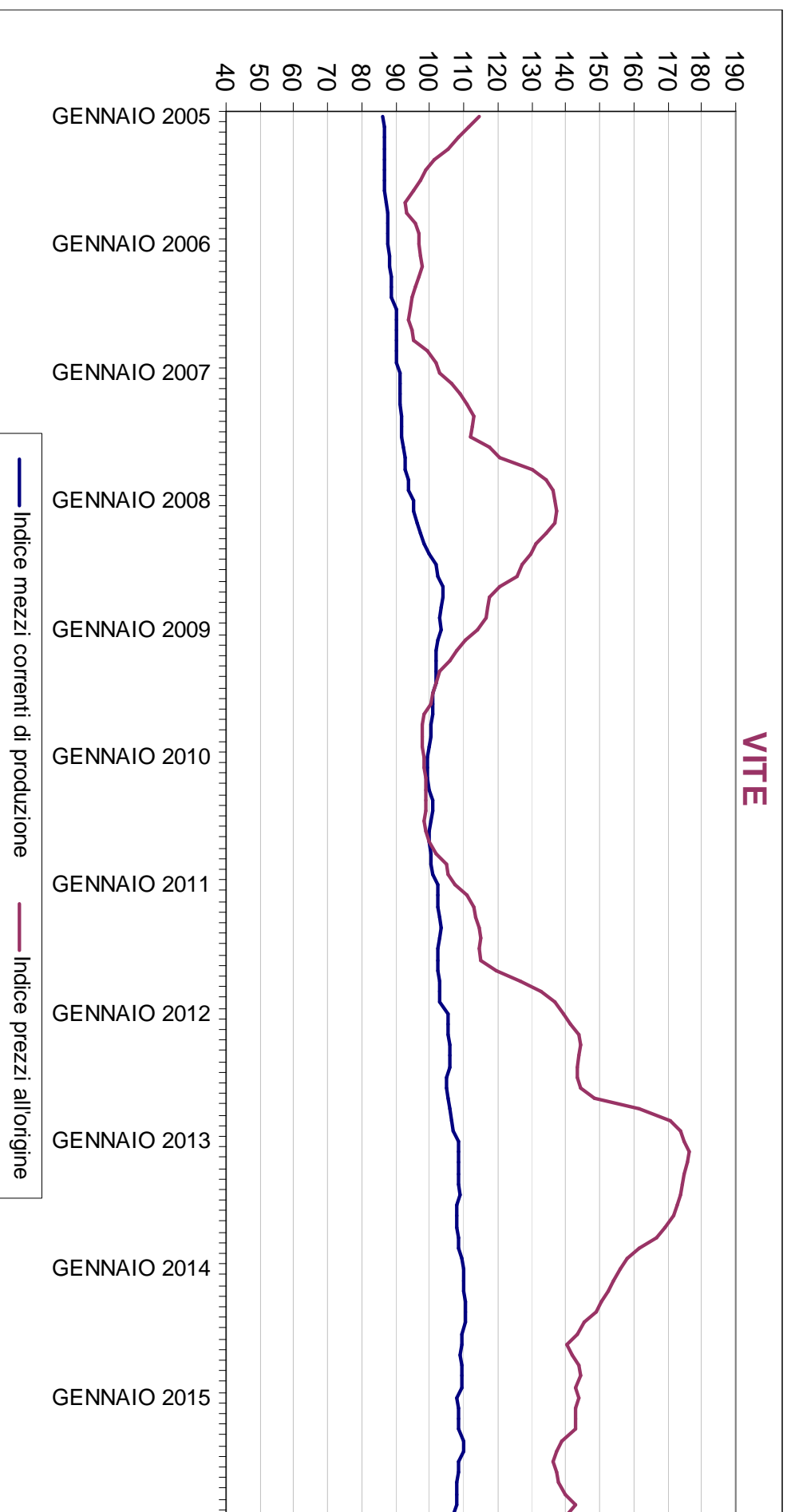
MA RENDE VERAMENTE? (3/8)



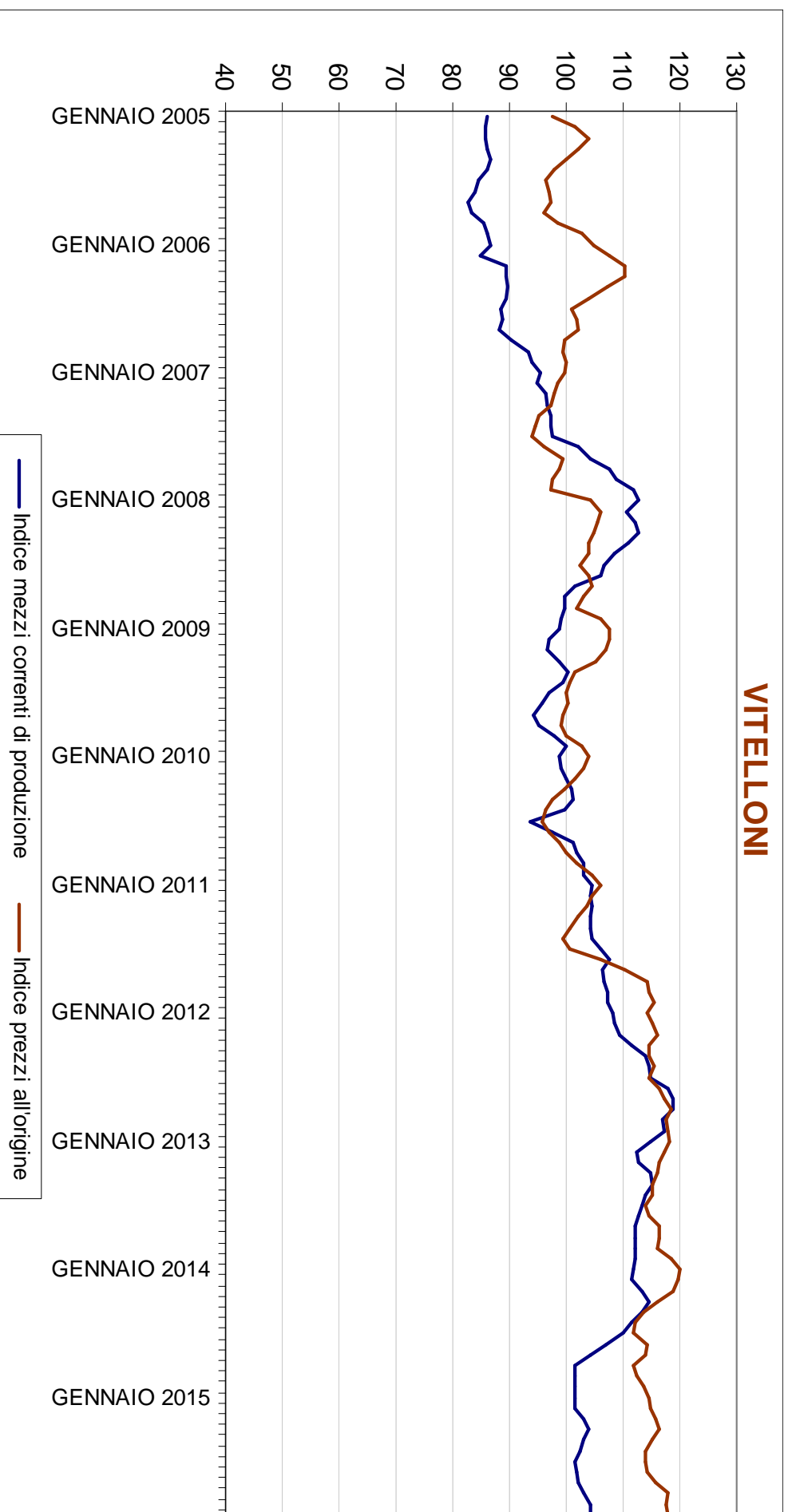
MA RENDE VERAMENTE? (4/8)



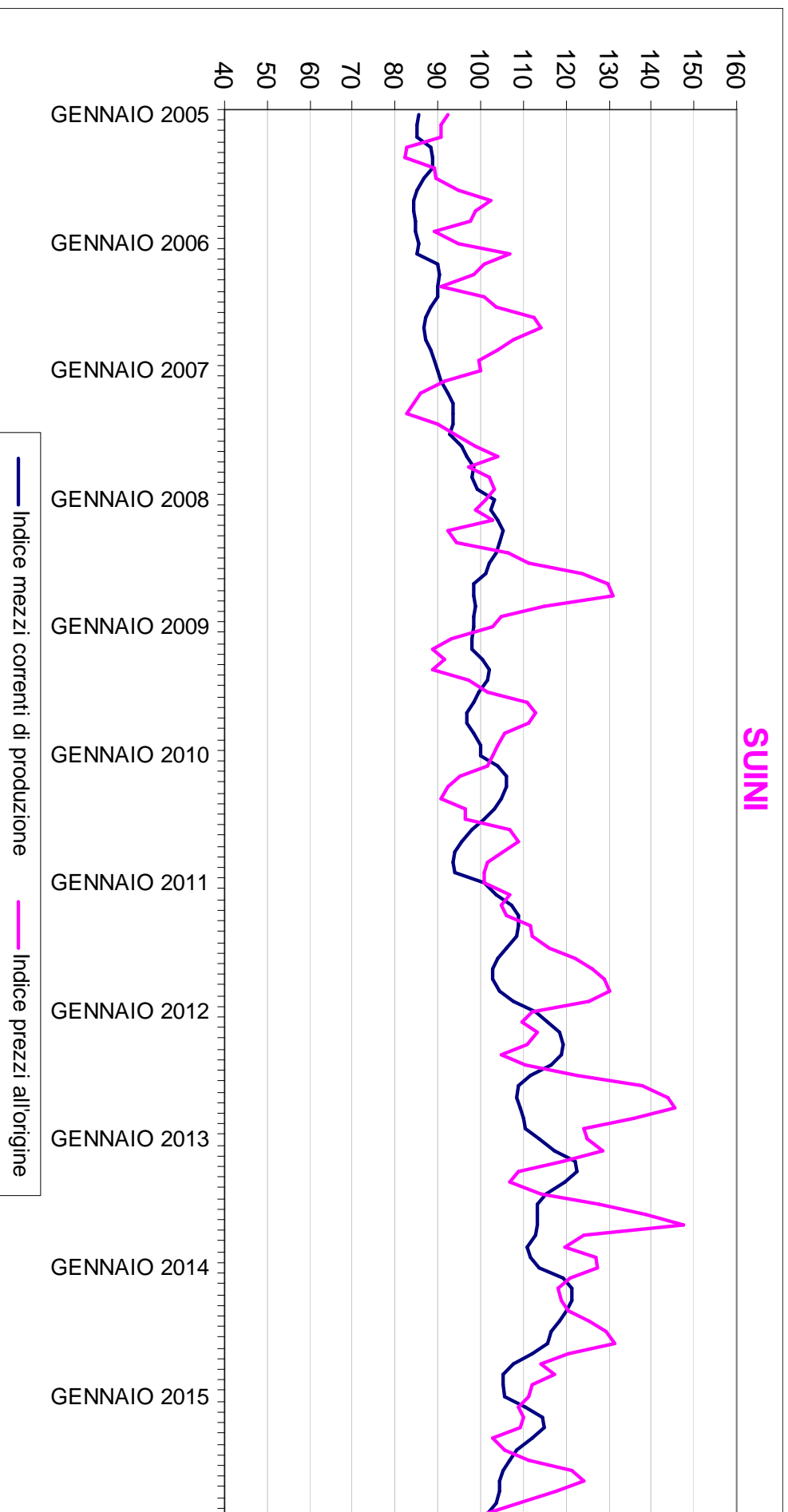
MA RENDE VERAMENTE? (5/8)



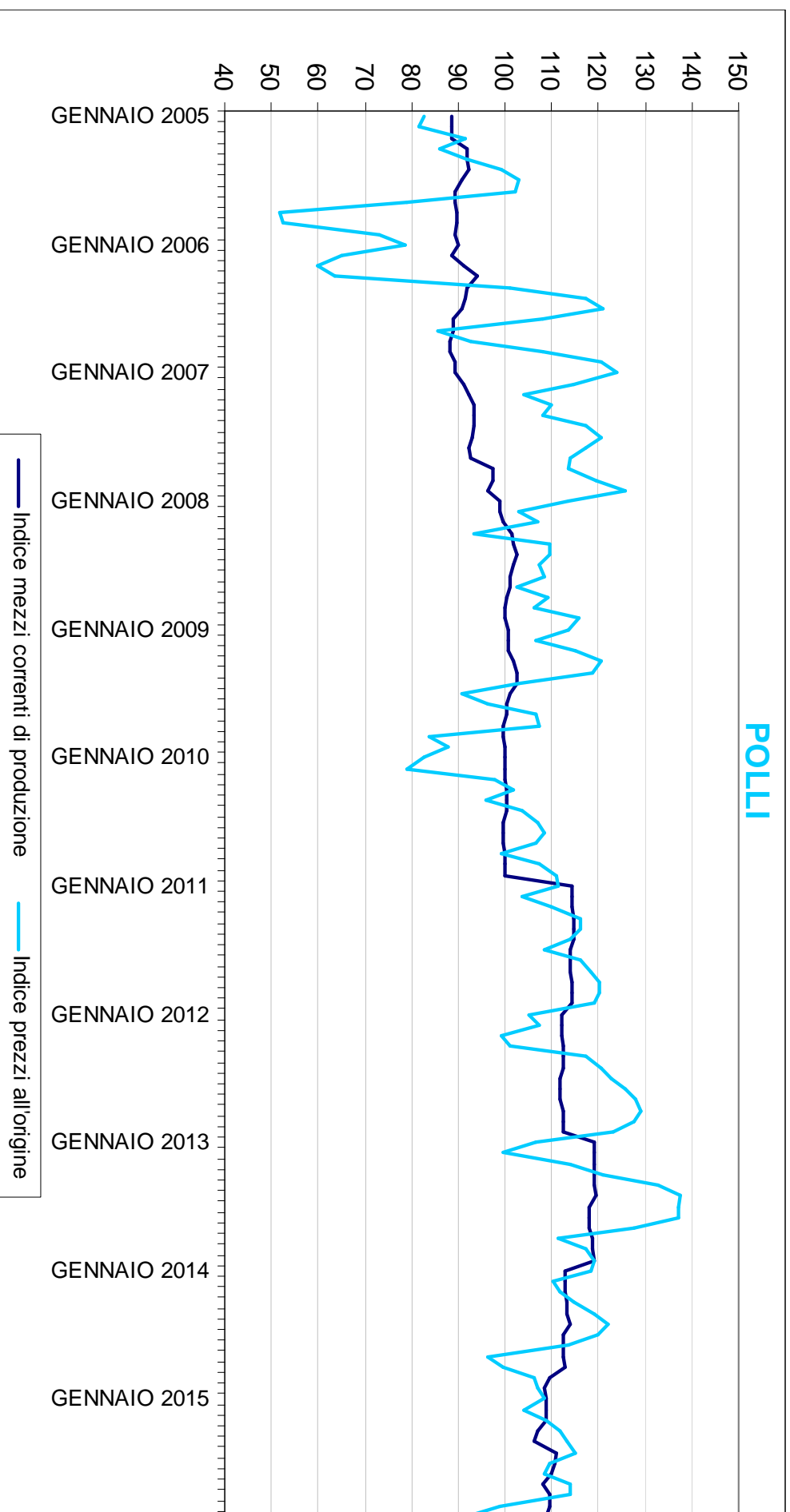
MA RENDE VERAMENTE? (6/8)



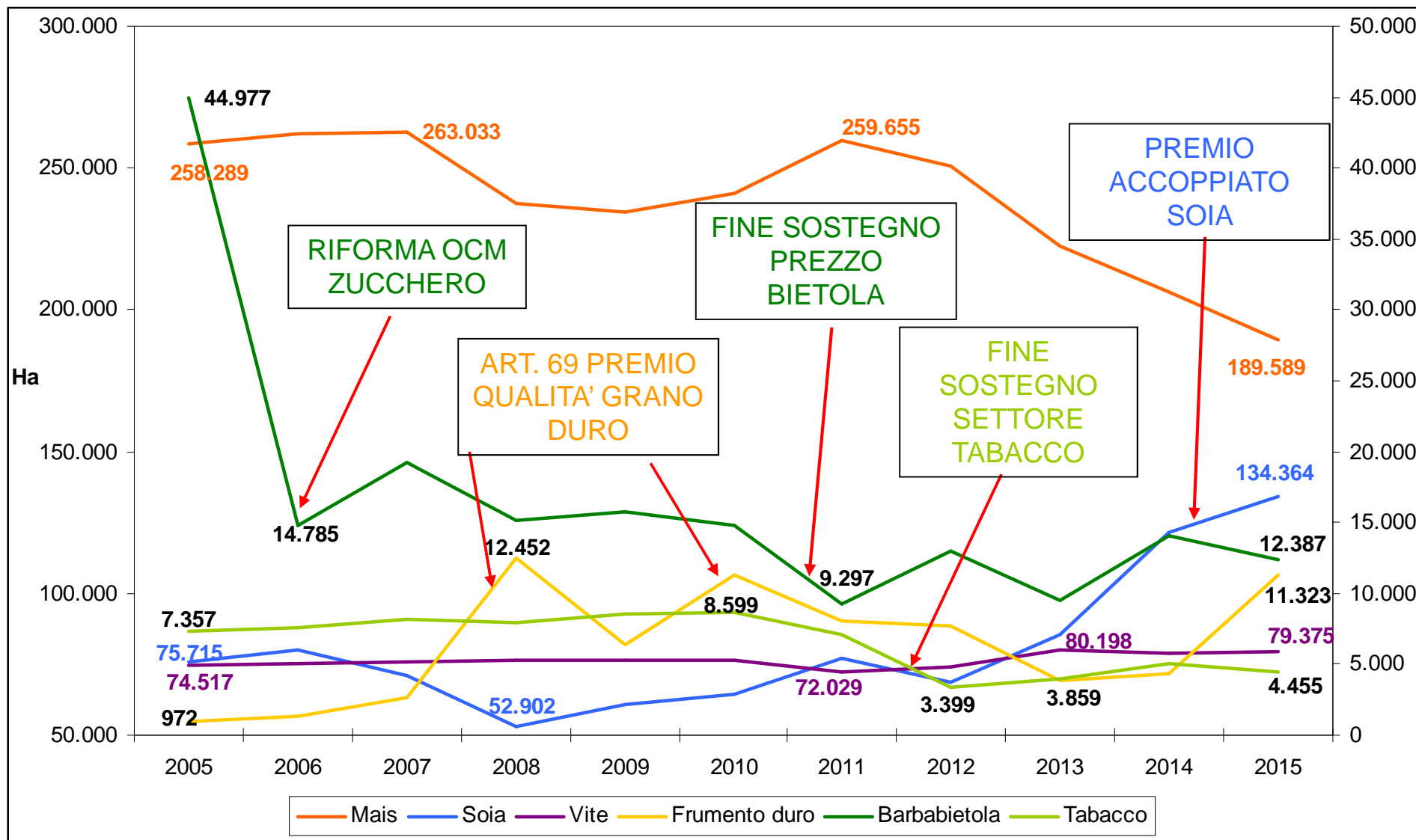
MA RENDE VERAMENTE? (7/8)



MA RENDE VERAMENTE? (8/8)



LA PAC INCIDE





REGIONE del VENETO

VENETO
AGRICOLTURA
Agenzia veneta per l'innovazione nel settore primario

Investire in agricoltura e nuova PAC

**GRAZIE PER
L'ATTENZIONE**

Renzo Rossetto

Settore Economia, Mercati e Competitività

Tel. 049/8293861

E-mail: renzo.rossetto@venetoagricoltura.org