

## **BOLLETTINO COLTURE ERBACEE 2012 NOTTUE**

### *Gestione trappole*

**Responsabile tecnico:** *Furlan*  
**Coordinatore:** *Arduin*

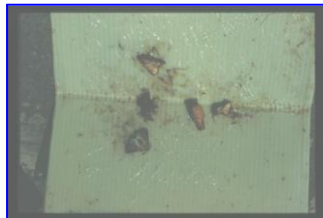
#### **TRAPPOLE DA USARE (IN ALTERNATIVA)**



1) **HARTSTACK**



2) **VARL (Csalomon) aggiungere striscia insetticida nel fondo**



3) **Trap test normale**

**Feromone:** feromone sessuale Csalomon da tenere in frigo (meglio freezer - 18°C) prima dell'uso

#### **INSTALLAZIONE E GESTIONE DELLE TRAPPOLE**

- ALTEZZA DELLE TRAPPOLE: a 1 m circa.
- PERIODO DI MONITORAGGIO: 25 febbraio – inizio giugno;
- SOSTITUZIONE DELLE CAPSULE: ogni 45 giorni salvo diversa comunicazione nel corso della sperimentazione;
- CONTROLLO: almeno una volta alla settimana; se possibile 2-3 volte; ad ogni controllo procedere alla pulizia delle trappole invischiate se necessario; spedizione dati compresi gli zeri di tutti i rilievi al coordinatore almeno una volta settimana.
- GLI ADULTI VANNO RIMOSSI AD OGNI CONTROLLO, MESSI IN UN SACCHETTO SU CUI SI INDICHERANNO LOCALITA' E DATA per controllo successivo.