

## **BOLLETTINO COLTURE ERBACEE**

### *Gestione trappole* **NOTTUE**

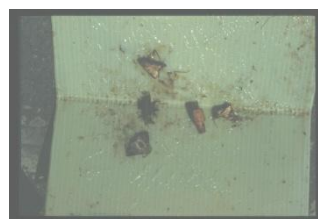
#### **TRAPPOLE DA USARE** *(in alternativa)*



**HARTSTACK**



**TRAP test normale**



**VARL** (Csalomon)  
aggiungere striscia  
insetticida nel fondo

**Feromone:** feromone sessuale Csalomon da tenere in frigo (meglio freezer - 18°C) prima dell'uso

#### **INSTALLAZIONE E GESTIONE DELLE TRAPPOLE**

- ALTEZZA DELLE TRAPPOLE: a 1 m circa.
- PERIODO DI MONITORAGGIO: 25 febbraio – inizio giugno;
- SOSTITUZIONE DELLE CAPSULE: ogni 45 giorni salvo diversa comunicazione nel corso della sperimentazione;
- CONTROLLO: almeno una volta alla settimana; se possibile 2-3 volte; ad ogni controllo procedere alla pulizia delle trappole invischiate se necessario; spedizione dati compresi gli zeri di tutti i rilievi al coordinatore almeno una volta settimana.
- GLI ADULTI VANNO RIMOSSI AD OGNI CONTROLLO, MESSI IN UN SACCHETTO SU CUI SI INDICHERANNO LOCALITA' E DATA per controllo successivo.