



REGIONE DEL VENETO

VENETO
AGRICOLTURA
Azienda Regionale per i settori Agricolo, Peschereccio e Agro-Alimentare

CRA
CENTRO DI RICERCA
PER LA VITICOLTURA
(CONEGLIANO)

ZONAZIONE VITICOLA DELL'AREA DOC PIAVE -2007-2010 Curve di maturazione 2008

In queste pagine vengono forniti i **dati analitici delle curve di maturazioni** dei vigneti-guida seguiti nel progetto di zonazione viticola dell'area a DOC Piave.

Si tratta di 115 vigneti, distribuiti nelle 10 diverse aree pedoclimatiche individuate, relativi alle seguenti varietà: *Chardonnay*, *Pinot grigio*, *Carmenère*, *Merlot* e *Prosecco* che con periodicità costante saranno monitorati con campionatura degli acini e determinazione dei seguenti parametri: Zuccheri (°Brix), pH, Acidità totale (g/L).

Il dato pubblicato rappresenta la media dei dati di 2 o 3 vigneti-guida dislocati in ogni singola area pedoclimatica.

DI SEGUITO sono presentati in successione:

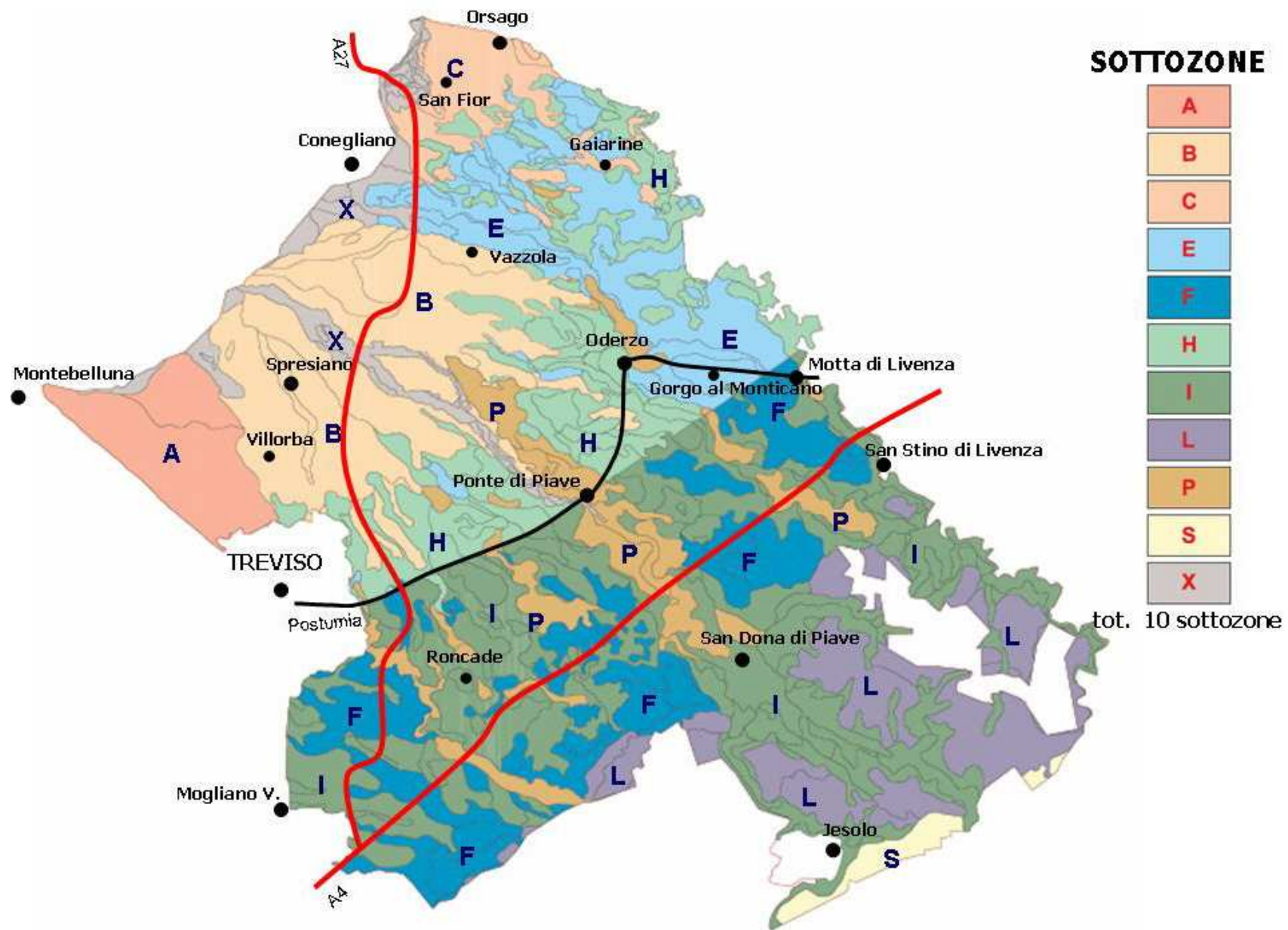
1. dati analitici dei vitigni campionati nelle date indicate;
2. cartina delle aree pedoclimatiche con le lettere di riferimento;
3. località delle aziende nelle quali viene eseguito il prelievo;
4. tabella di classificazione dei suoli per le diverse aree pedoclimatiche.

ZONAZIONE VITICOLA DELL'AREA DOC PIAVE -2007-20010
Curve di maturazione 2008

Rilievo del 14/10/2008

Varietà	Dati	Zona pedoclimatica	
		B	E
<i>Raboso</i>	pH	2,55	2,52
	Acidità tot. (g/l HTH)	14,96	14,74
	Zuccheri (°Brix)	19,38	19,74
	Zuccheri (°Babo)	16,47	16,78
	Acido Tartarico g/L	12,42	12,32
	Acido Malico g/L	3,74	3,83

CARTA PEDOCLIMATICA dell'area a DOC PIAVE



Area pedoclimatica	Località delle aziende nelle quali viene eseguito il prelievo
A	Santandrà di Povegliano via Fiume -/- Povegliano via Colombero
B	S. Maria di Mareno di Piave via Ungheresca sud -/- Venturali di Villorba via Campagnola Maserada sul Piave via dei Fanti -/- Tezze di Vazzola via Tiepole
C	San Fior via Trieste -/- Bibano di Godega via delle Cassie -/- Cordignano via dei Cao
E	Gaiarine strada Corte Nova -/- Fontanelle via Gattolè -/- Bibano di Godega via Belcorvo
F	San Donà di Piave via Grassaga -/- Ceggia via Formighè -/- Casale sul Sile via Giannino Ancillotto
H	Fontanelle via Santa Maria -/- Tezze di Vazzola via Gorgazzi -/- Colfrancui di Oderzo via Fraine
I	Eraclea via Cà Bianca -/- Salgareda via Dal Zotto -/- Roncade via Roma
L	Eraclea via Coda di gatto -/- Jesolo via Trinchet
P	Negrisia di Ponte di Piave via Borgo Lorenzoni -/- Roncadelle di Ormelle via Negrisia
S	Cortelazzo di Jesolo via Cavetta Marina

DESCRIZIONE DEI SUOLI PER LE DIVERSE UNITA' PEDOCLIMATICHE

A	Suoli di alta pianura molto antica, con scheletro da frequente ad abbondante, a tessitura da media a moderatamente fine, decarbonatati ma estremamente calcarei nel substrato, ben drenati
B	Suoli di alta pianura recente, con scheletro da frequente ad abbondante, tessitura media, solo occasionalmente decarbonatati ma estremamente calcarei nel substrato, ben drenati
C	Suoli di alta pianura antica, con scheletro da frequente ad abbondante, tessitura media, parzialmente decarbonati ma estremamente calcarei nel substrato, ben drenati
E	Suoli di bassa pianura, a tessitura fine, privi di scheletro, a drenaggio lento, con temperature medie inferiori e precipitazioni più alte
F	Suoli di bassa pianura, a tessitura fine, privi di scheletro, a drenaggio lento, con temperature medie superiori e precipitazioni più alte
H	Suoli di bassa pianura, a tessitura media, privi di scheletro, a drenaggio mediocre, con temperature medie inferiori e precipitazioni più alte
I	Suoli di bassa pianura, a tessitura media, privi di scheletro, a drenaggio mediocre, con temperature medie superiori e precipitazioni più scarse.
L	Suoli su depositi di origine lagunare, a tessitura da fine a moderatamente fine, a drenaggio da mediocre a lento, spesso con alto contenuto di sostanza organica, con occasionali problemi di salinità
P	Suoli di bassa pianura su dossi di origine fluviale, a tessitura da media a moderatamente grossolana, privi di scheletro, ben drenati.
S	Suoli di bassa pianura costiera, a tessitura moderatamente grossolana, estremamente calcarei, a drenaggio moderatamente rapido