



L' ANNATA AGRARIA 2014

PRIME VALUTAZIONI

Alessandro Censori

Settore Economia, Mercato e Competitività

Legnaro, 16 gennaio 2015

VENETO
AGRICOLTURA

Azienda Regionale per i settori Agricolo, Forestale e Agro-Alimentare



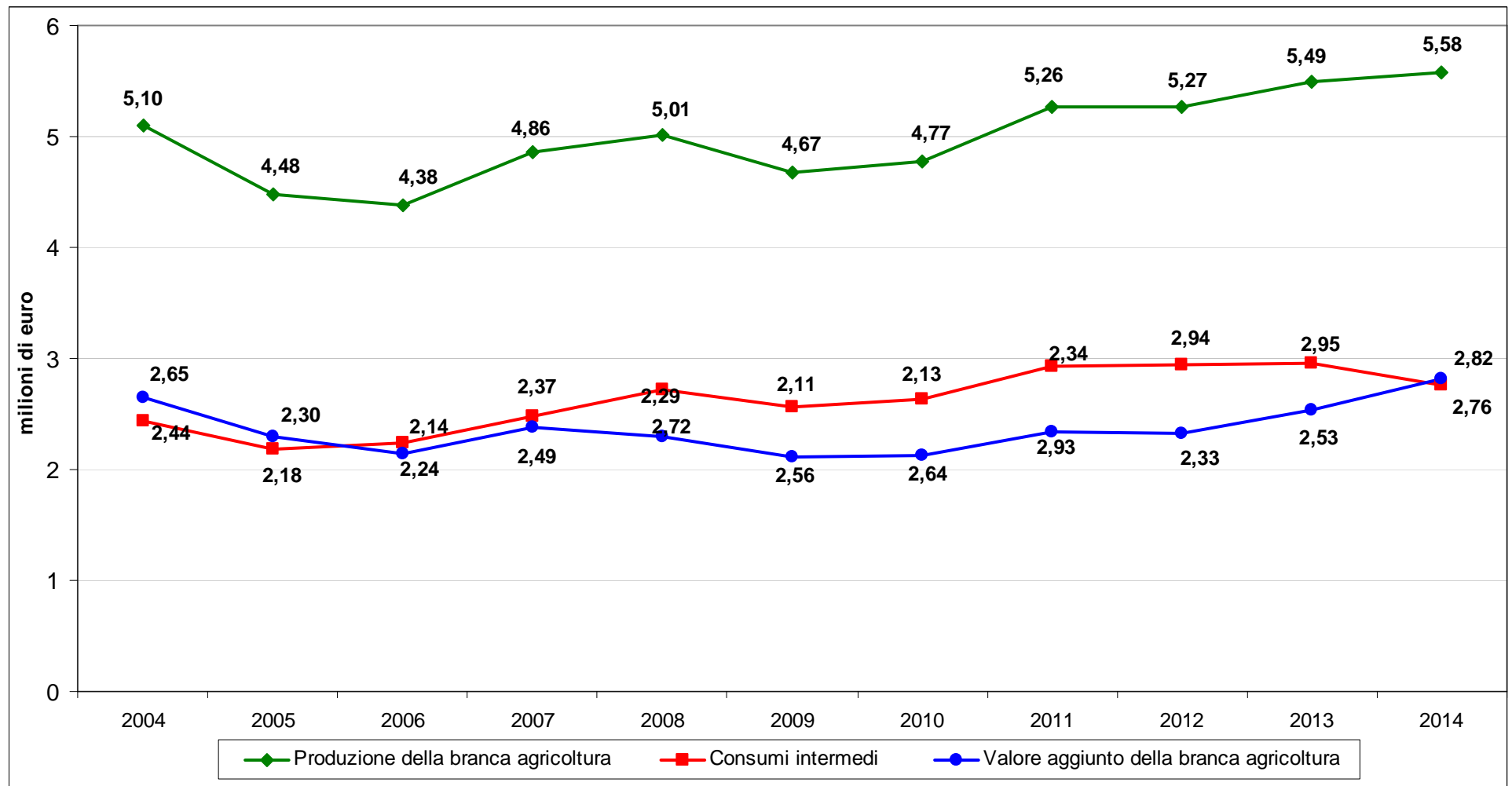
Andamento climatico

L'ANNATA 2014 si è dimostrata anomala, piovosa e in prevalenza più calda della media:

- inverno con precipitazioni e temperature molto superiori alla norma,**
- estate piovosa e fresca,**
- autunno caldo nei valori minimi e con precipitazioni abbondanti a novembre.**

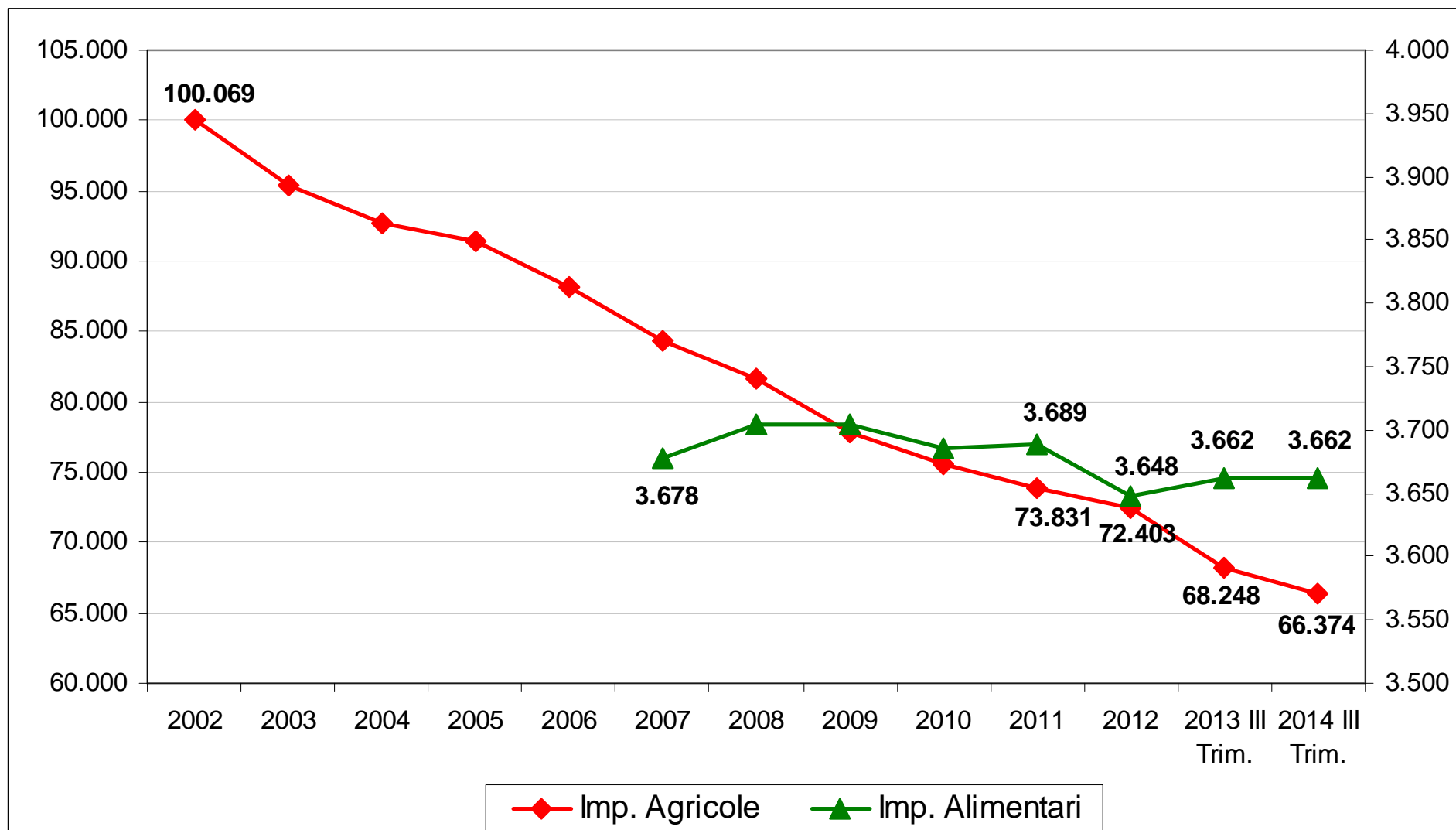
VALORE DELLA PRODUZIONE AGRICOLA 2014

CIRCA 5,6 MILIARDI DI EURORO (+2%)



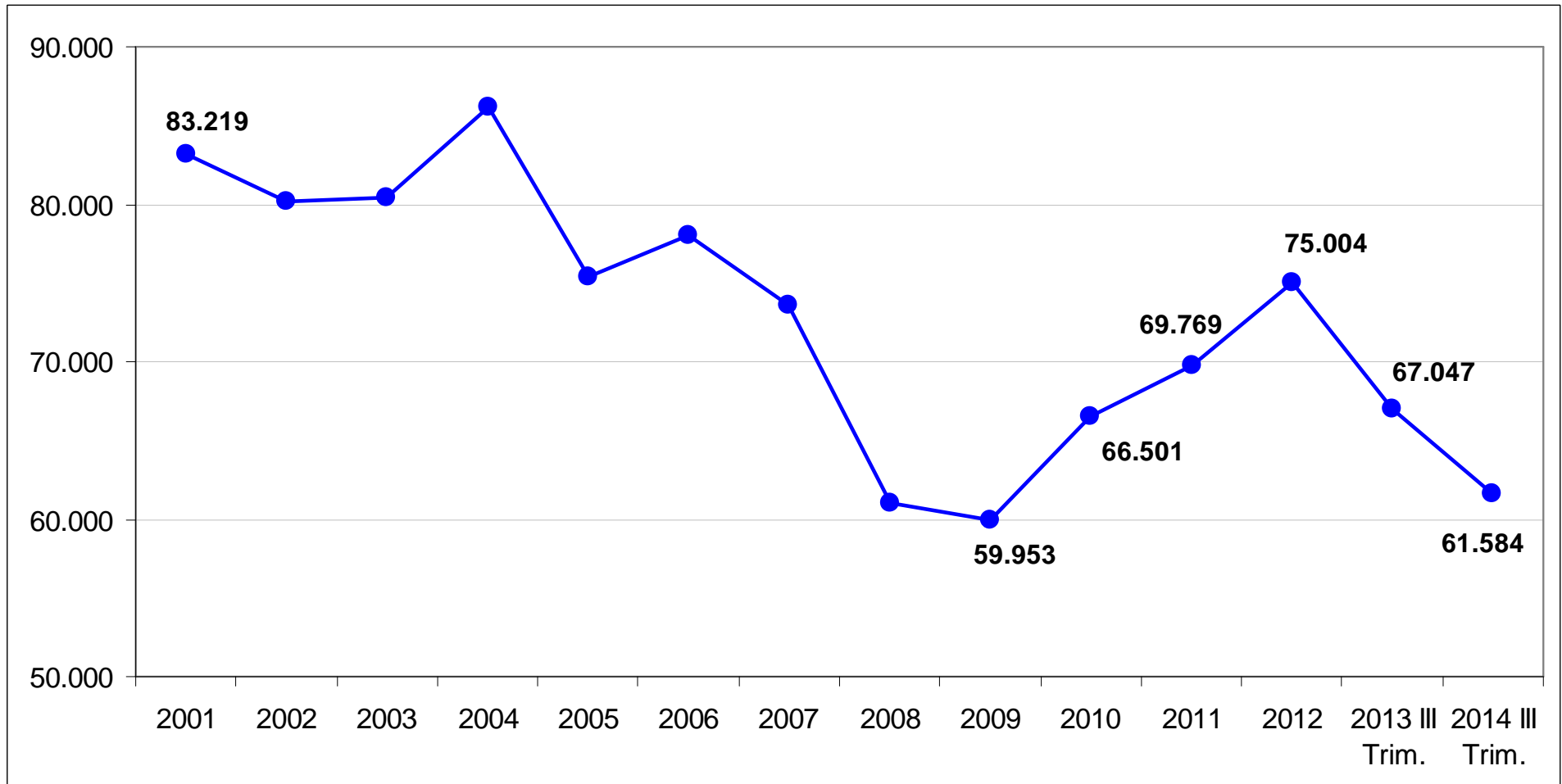
Fonte: stima Veneto Agricoltura su dati Regione Veneto e Istat

IMPRESE AGRICOLE E INDUSTRIE ALIMENTARI, BEVANDE E TABACCO ATTIVE ISCRITTE ALLE CAMERE DI COMMERCIO



- **In calo le imprese agricole: -2,7% rispetto al terzo trimestre 2013**
- **Stabili le imprese alimentari**

OCCUPATI IN AGRICOLTURA IN VENETO

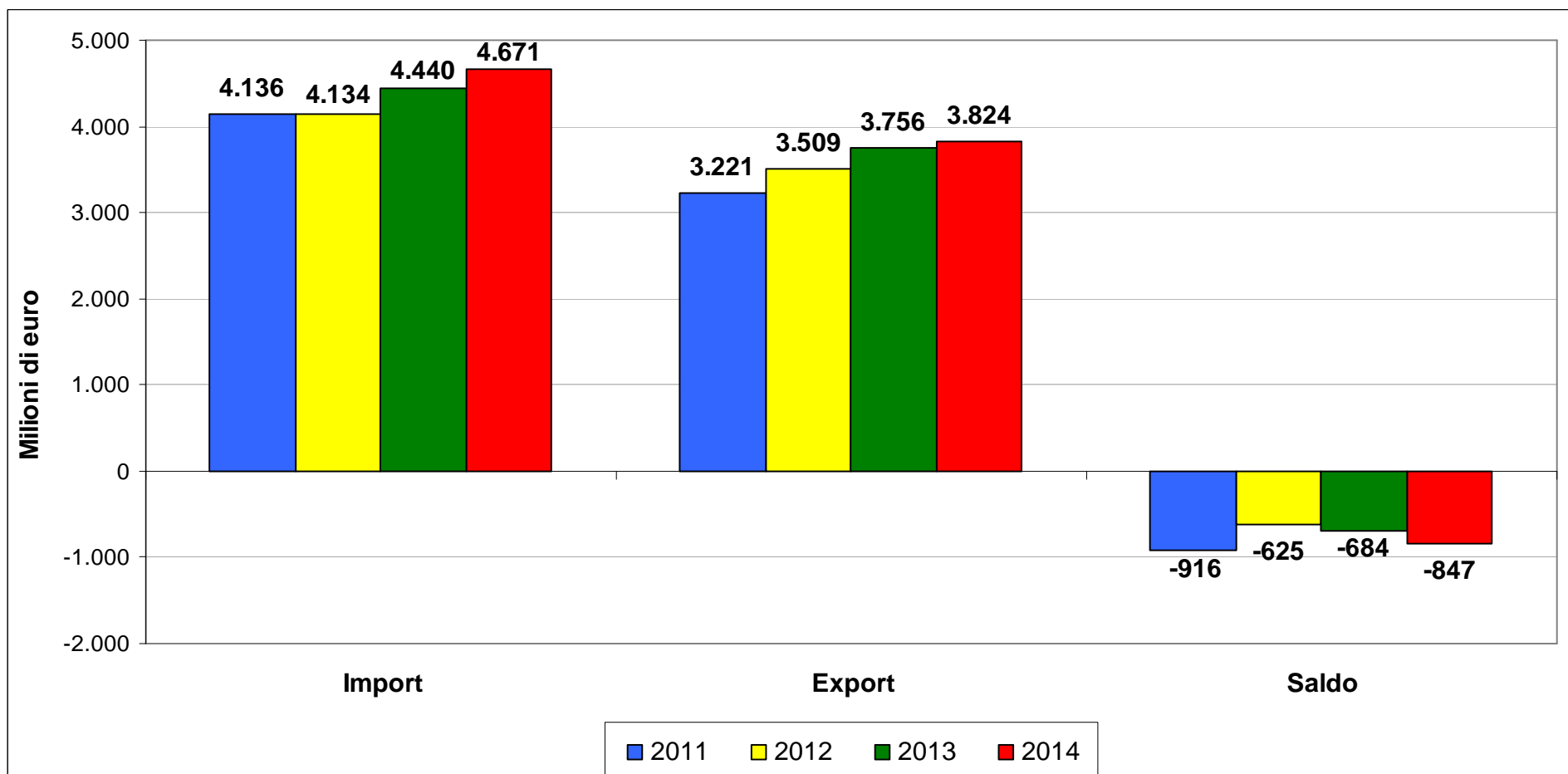


Nei primi nove mesi dell'anno, calo degli occupati in agricoltura (-8,2%)

BILANCIA COMMERCIALE AGROALIMENTARE

(confronto 2011-2014 dati aggiornati al terzo trimestre)

- Aumenta il saldo negativo (+23,4%): le importazioni (+5,2%) sono aumentate più delle esportazioni (+1,8%)
- Effetto Russia, residuale, ha coinvolto comparto ortofrutta e lattiero-caseario, è stato dunque più che controbilanciato



PREZZI

GENERALE FLESSIONE DEI PREZZI PER MOLTI PRODOTTI AGRICOLI

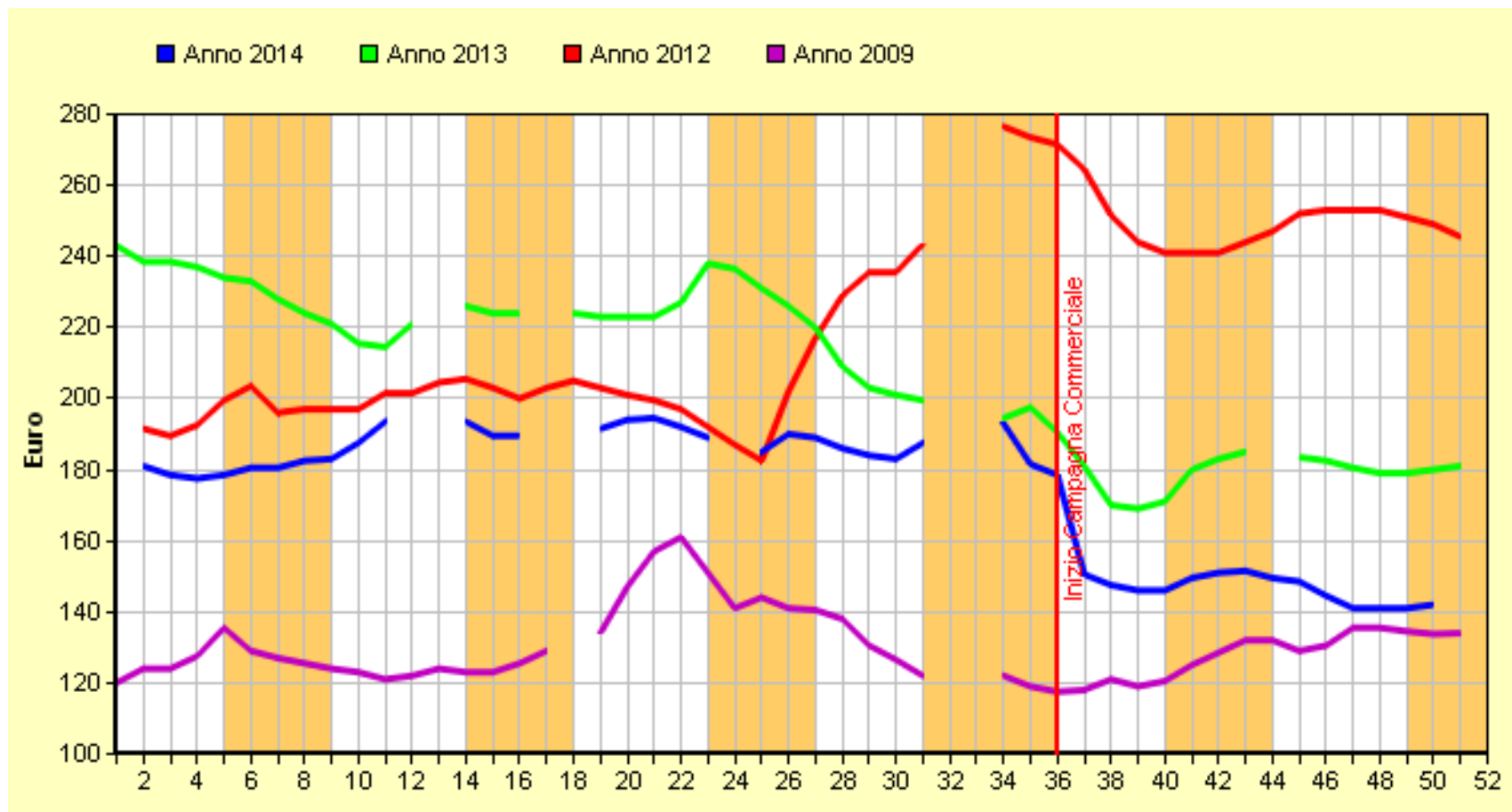
Variazione dei prezzi dei principali prodotti agricoli veneti

	2014/2013	2013/2012	2012/2011
Mais	-16%	-7%	-1%
Frumento tenero	-9%	-5%	-2%
Soia	-13%	+4%	+20%
Radicchio	+8%	-9%	-8%
Melo	+12%	+27%	+5%
Pesche e nettarine	-31%	+57%	+22%
Uva da vino	-6%	-11%	+10%
Latte	+4%	+5%	-4,5%
Carne bovina	-1/2%	-2%	+10%

Fonte: Elaborazione di Veneto Agricoltura su dati Ismea

ANDAMENTO DEL MERCATO 2014: PRIMA PARTE CON PREZZI INFERIORI AL 2013 ALL'AVVIO DELLE NUOVE CAMPAGNE COMMERCIALI ULTERIORE FLESSIONE.

Mais farinoso (orig. Veneto) – Borsa Merci di Padova (quotazioni in euro/ton)



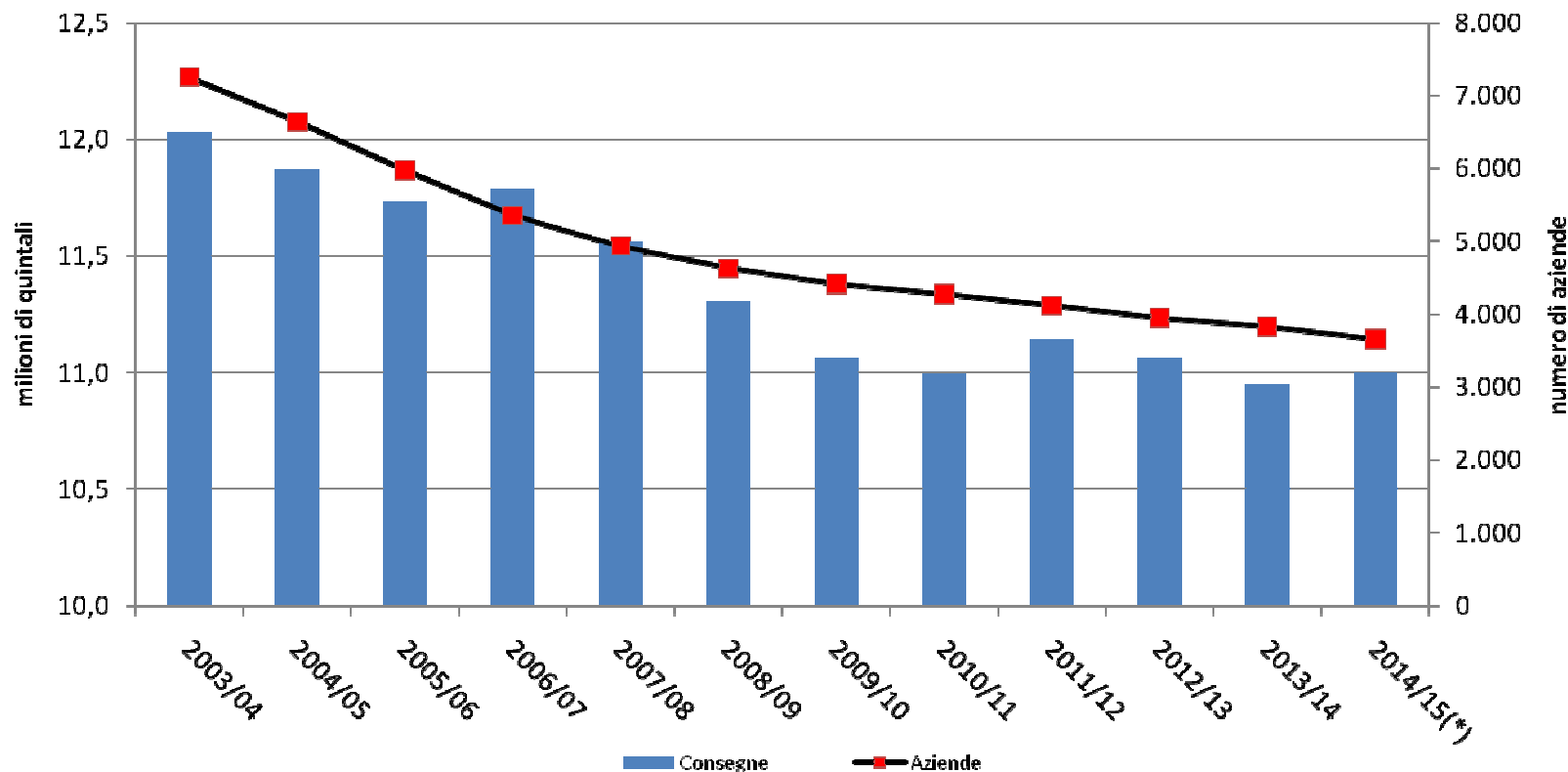
Simile il trend di mercato anche per il frumento tenero e la soia

VITE

- **Annata difficile a causa dell'estate eccessivamente fresca e piovosa**
- **Superficie vigneto veneto: 78.200 ettari (+1,8%)**
- **Produzione: uva 10,4 milioni di quintali (-11%)
vino 8 milioni di ettolitri (-11%)**
- **Prezzi delle uve in calo (-6% media regionale)**
- **Export italiano di vino nei primi 9 mesi del 2014:
+0,8% in quantità e +1,3% in valore**

LATTE

Quantitativi commercializzati (rettificati) e numero aziende

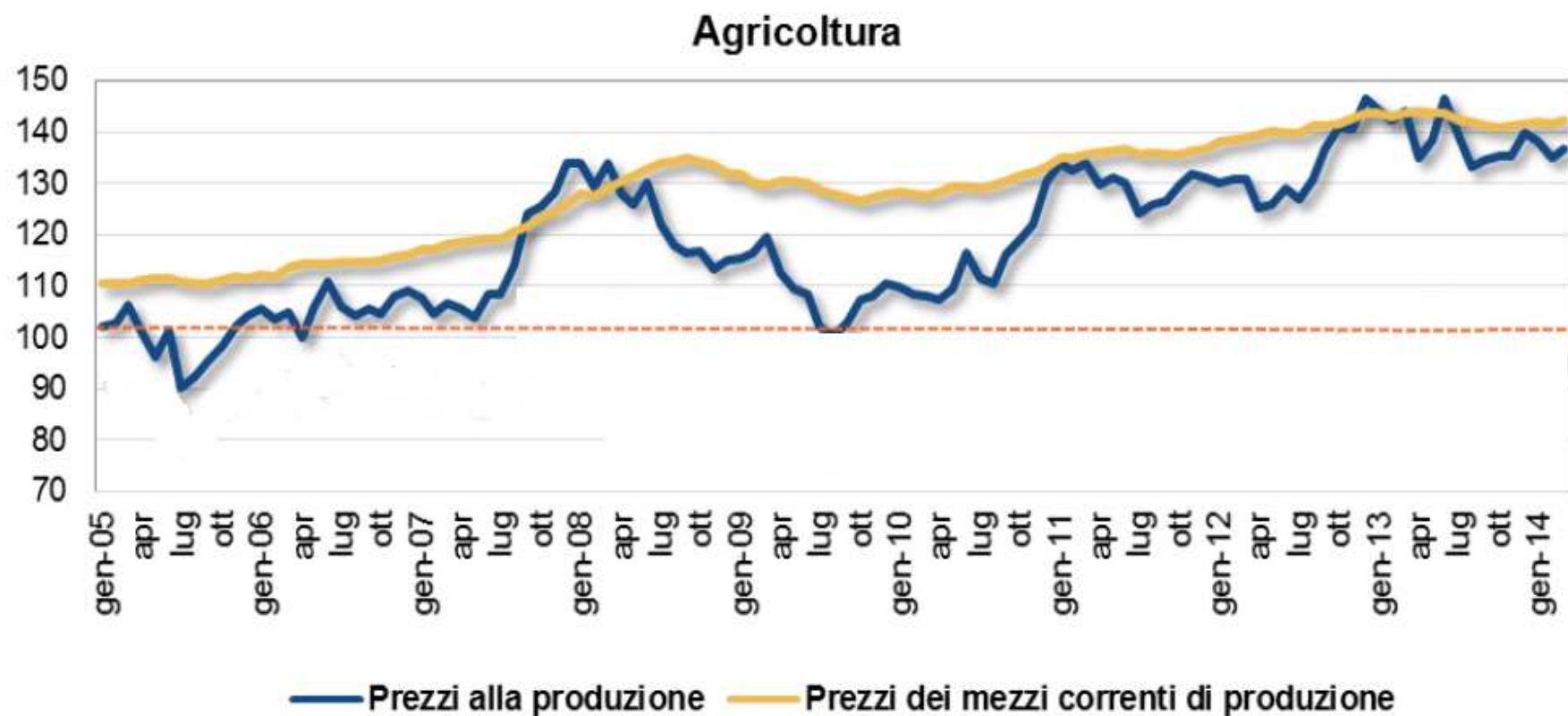


In calo il numero di aziende e leggero aumento della produzione
(* dato stimato per la produzione latte).

**Aumento delle produzioni DOP (Asiago +2%, Grana +5%, Montasio e Piave >10%),
Quotazioni Grana (-5%), positive le altre DOP**

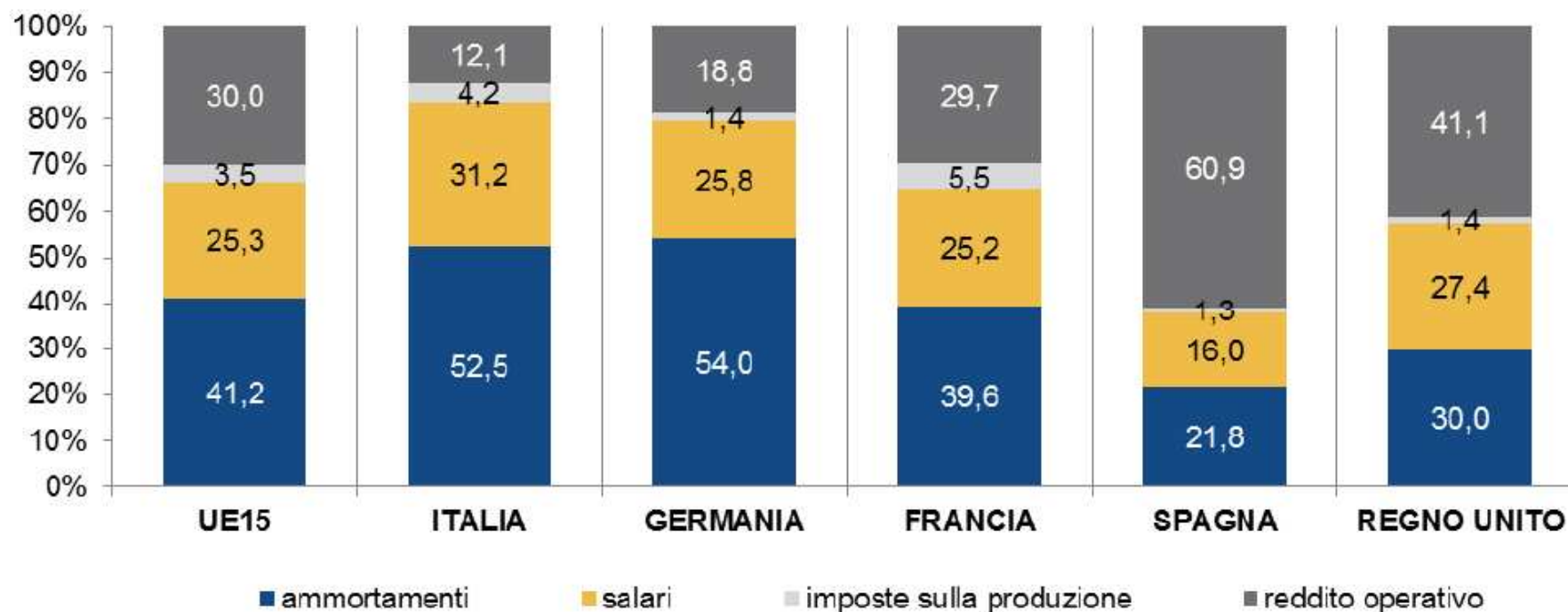
Dinamica dei prezzi alla produzione e dei prezzi dei mezzi correnti di produzione

* Indici 2000=100



Fonte: ISMEA

Componenti del valore aggiunto agricolo a prezzi correnti in alcuni dei principali Paesi dell'Unione Europea (valori medi 2012-2013)



Fonte: elaborazione Ismea su dati Eurostat



L' ANNATA AGRARIA 2014

PRIME VALUTAZIONI

Alessandro Censori

Settore Economia, Mercato e Competitività

Legnaro, 16 gennaio 2015

VENETO
AGRICOLTURA

Azienda Regionale per i settori Agricolo, Forestale e Agro-Alimentare



CARNE BOVINA

Prezzo medio annuo vitelloni: 2,65 €/kg (-1,3%)

Produzione: 185.000 t (-4,0%)

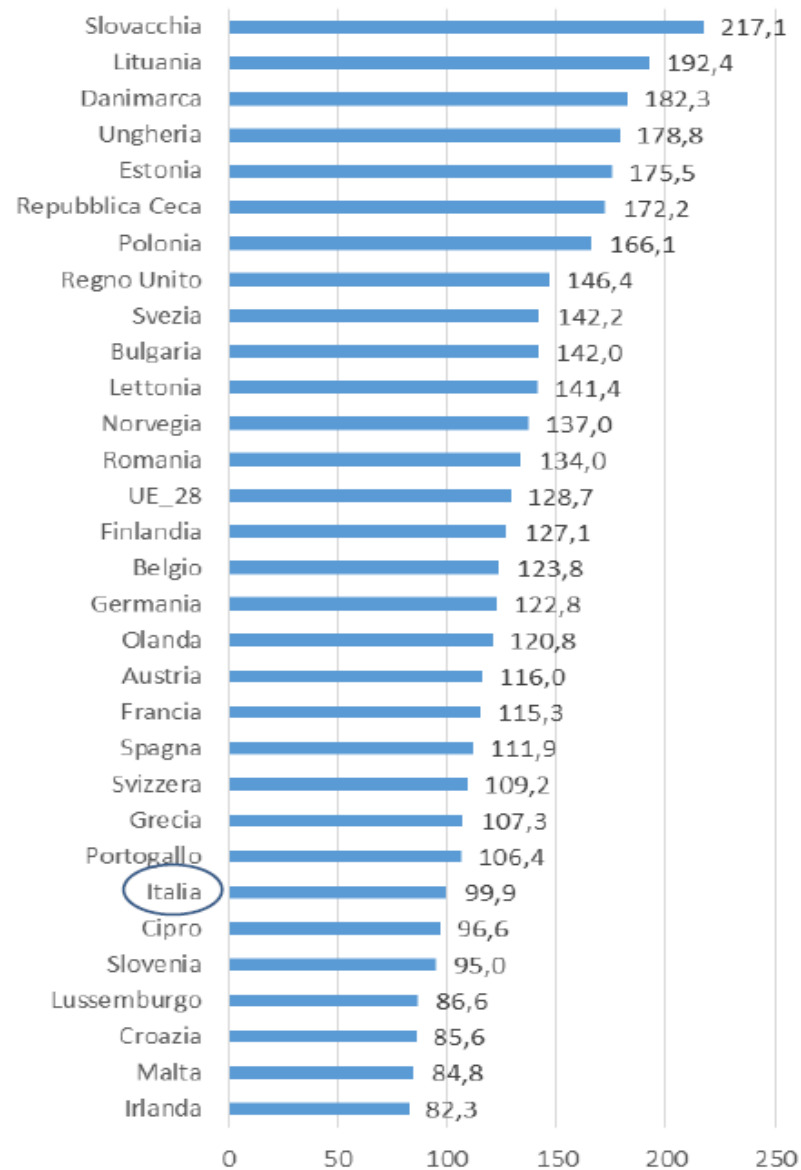
Costo dei ristalli: simile al 2013 o leggero rialzo per tutte le razze
(Limousine, Charolaise, incroci francesi e irlandesi)

Valore della produzione: 480 milioni di euro (-5%)

Animali vivi importati: 513.000 (-3%), di cui 370.000 dalla Francia (-3%)

Indicatore A: il reddito reale agricolo per unità di lavoro nei Paesi dell'UE28 (2005=100)

L'indicatore A nel 2013



Indicatore A: 2013/2012

