



L' ANNATA AGRARIA 2015

PRIME VALUTAZIONI

Alessandro Censori

Settore Economia, Mercato e Competitività

Legnaro, 25 gennaio 2015

VENETO
AGRICOLTURA

Azienda Regionale per i settori Agricolo, Forestale e Agro-Alimentare



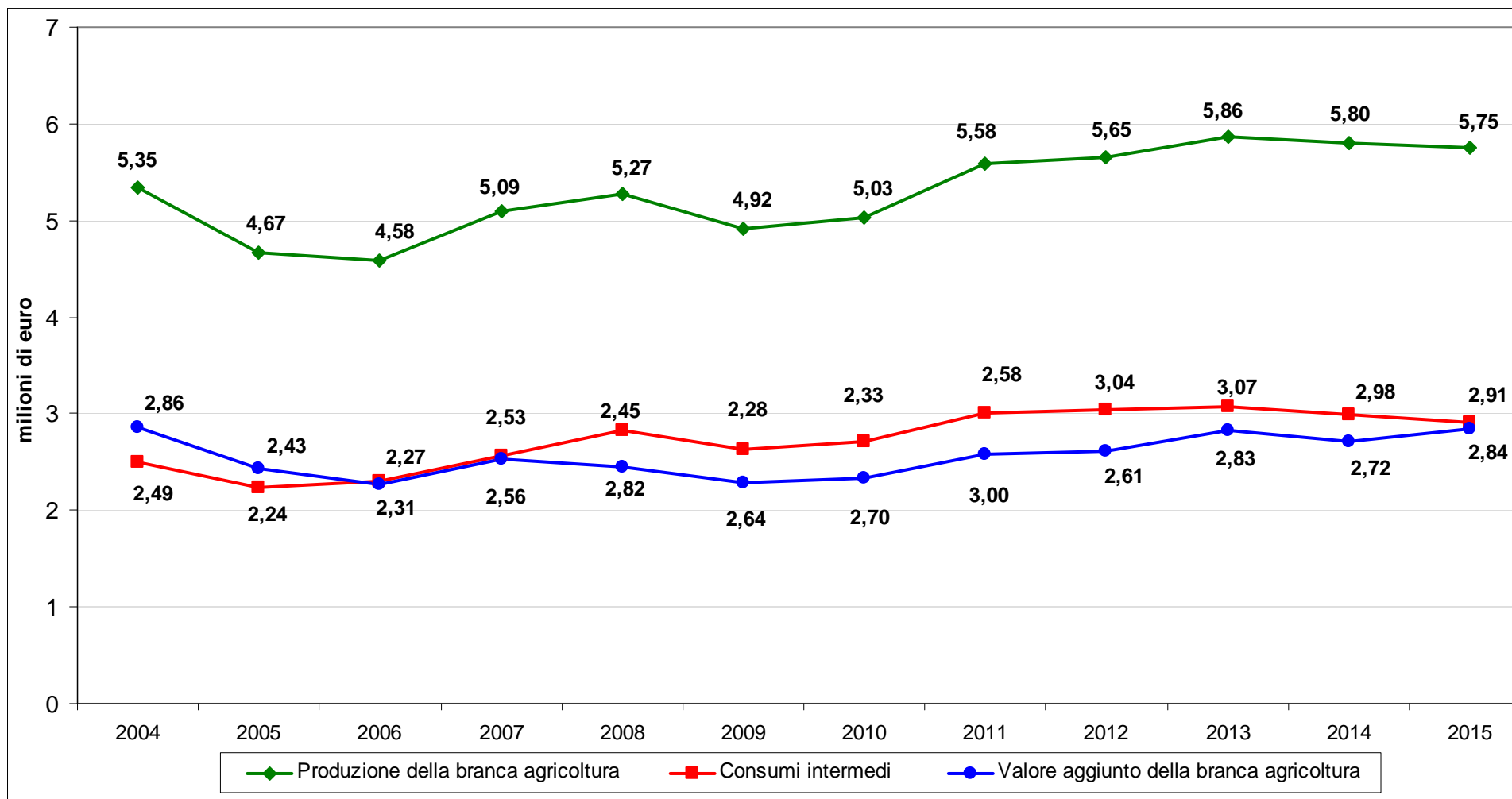
Andamento climatico

L'ANNATA 2015 è risultata complessivamente più calda e meno piovosa rispetto alla norma.

Anomalie termiche significative, mentre le precipitazioni hanno registrato quantitativi prossimi alla media solo in alcuni mesi della prima parte dell'anno, per il resto è prevalsa una situazione deficitaria soprattutto in estate e in autunno.

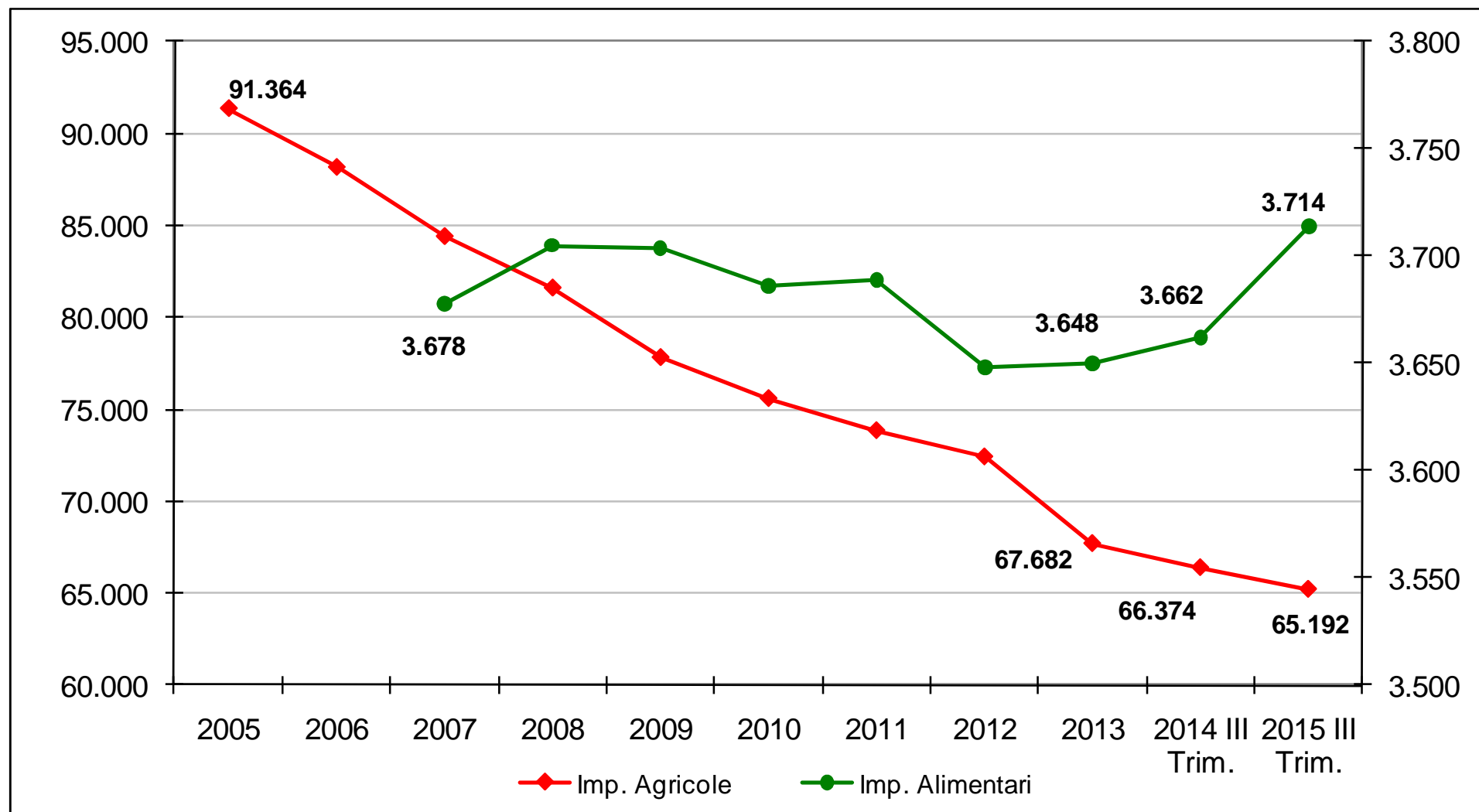
VALORE DELLA PRODUZIONE AGRICOLA 2015

CIRCA 5,7 MILIARDI DI EURO (-1%)



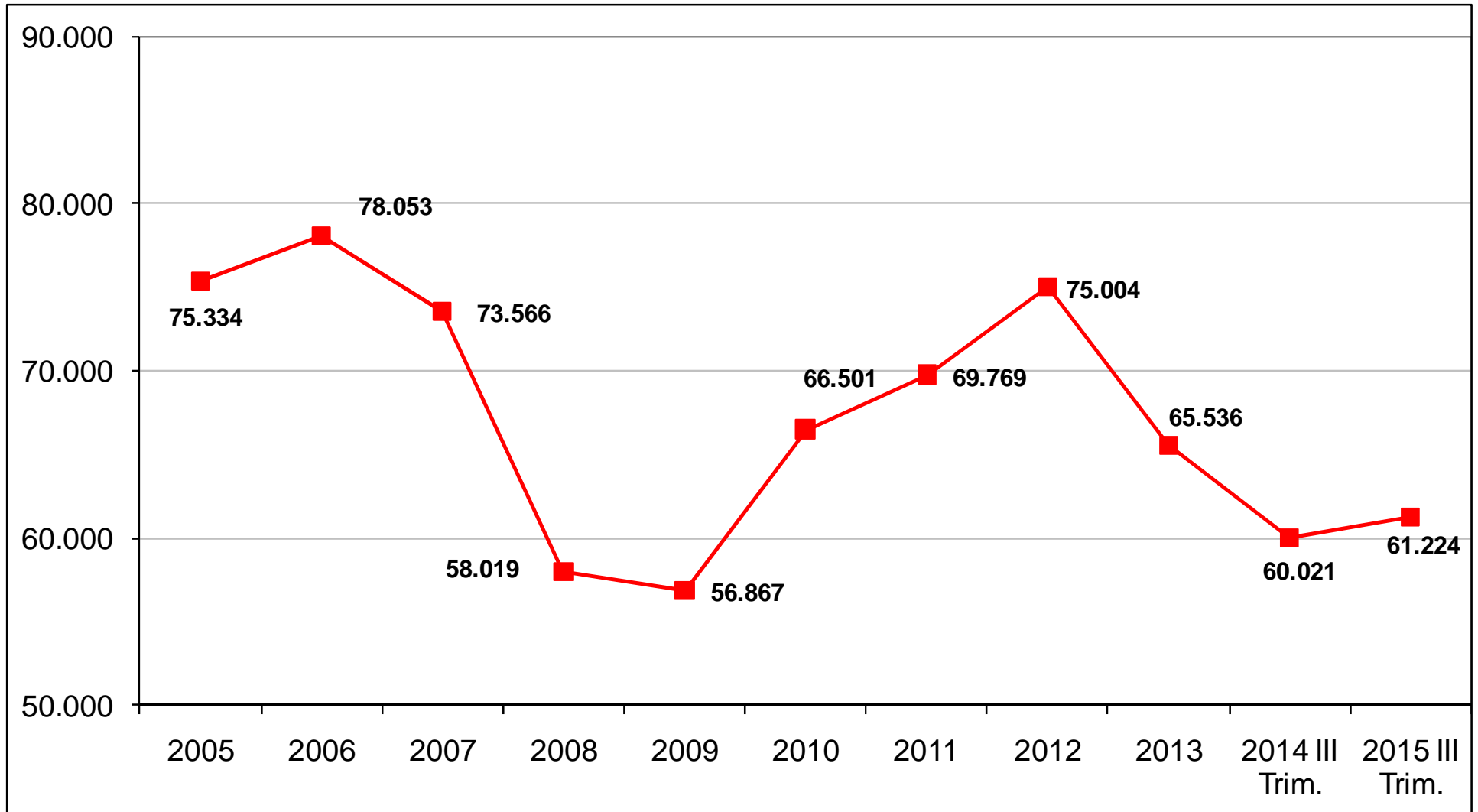
Fonte: stima Veneto Agricoltura su dati Regione Veneto e Istat

IMPRESE AGRICOLE E INDUSTRIE ALIMENTARI, BEVANDE E TABACCO ATTIVE ISCRITTE ALLE CAMERE DI COMMERCIO



- In calo le imprese agricole -1,8% rispetto al terzo trimestre 2014
- In crescita le imprese alimentari +1,4%

OCCUPATI IN AGRICOLTURA IN VENETO

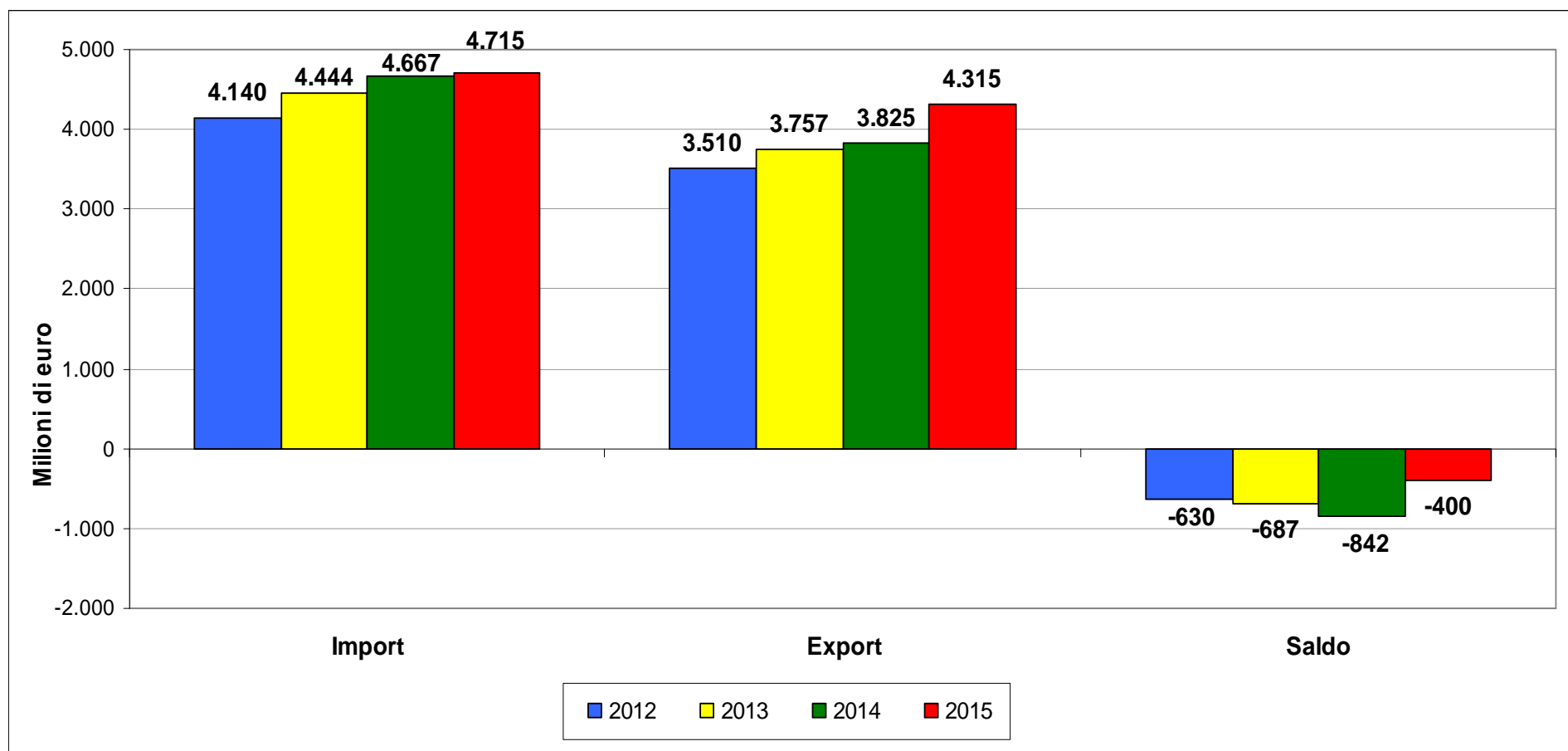


Nei primi nove mesi dell'anno, crescita degli occupati in agricoltura (+2%)

BILANCIA COMMERCIALE AGROALIMENTARE

(confronto 2012-2015 dati aggiornati al terzo trimestre)

- Si dimezza il saldo negativo (-52%): le esportazioni (+12,8%) aumentano molto più delle importazioni (+1%)



Fonte: elaborazione Veneto Agricoltura su dati Istat

PREZZI

GENERALE FLESSIONE DEI PREZZI PER MOLTI PRODOTTI AGRICOLI

Variazione dei prezzi dei principali prodotti agricoli veneti

	2015/2014	2014/2013	2013/2012
Mais	-13%	-16%	-7%
Frumento tenero	-7%	-9%	-5%
Soia	-14%	-13%	+4%
Radicchio	+8%	+8%	-9%
Melo	-14%	+12%	+27%
Pesche e nettarine	-38%	-31%	+57%
Uva da vino	+15%	-6%	-11%
Latte	-12%	+4%	+5%
Carne bovina	-1%	-1/2%	-2%

Fonte: Elaborazione di Veneto Agricoltura su dati Ismea

CEREALI e COLTURE INDUSTRIALI

Annata caratterizzata dall'andamento climatico estivo che ha penalizzato molte colture

Superfici in calo per frumento tenero (80.000 ha, -4%), mais (che scende sotto i 200.000 ettari, -6%) e barbabietola da zucchero (12.500 ha, -11%), in crescita invece gli investimenti a soia (quasi 135.000 ettari), triplicano quelli a frumento duro (oltre 11.000 ettari)

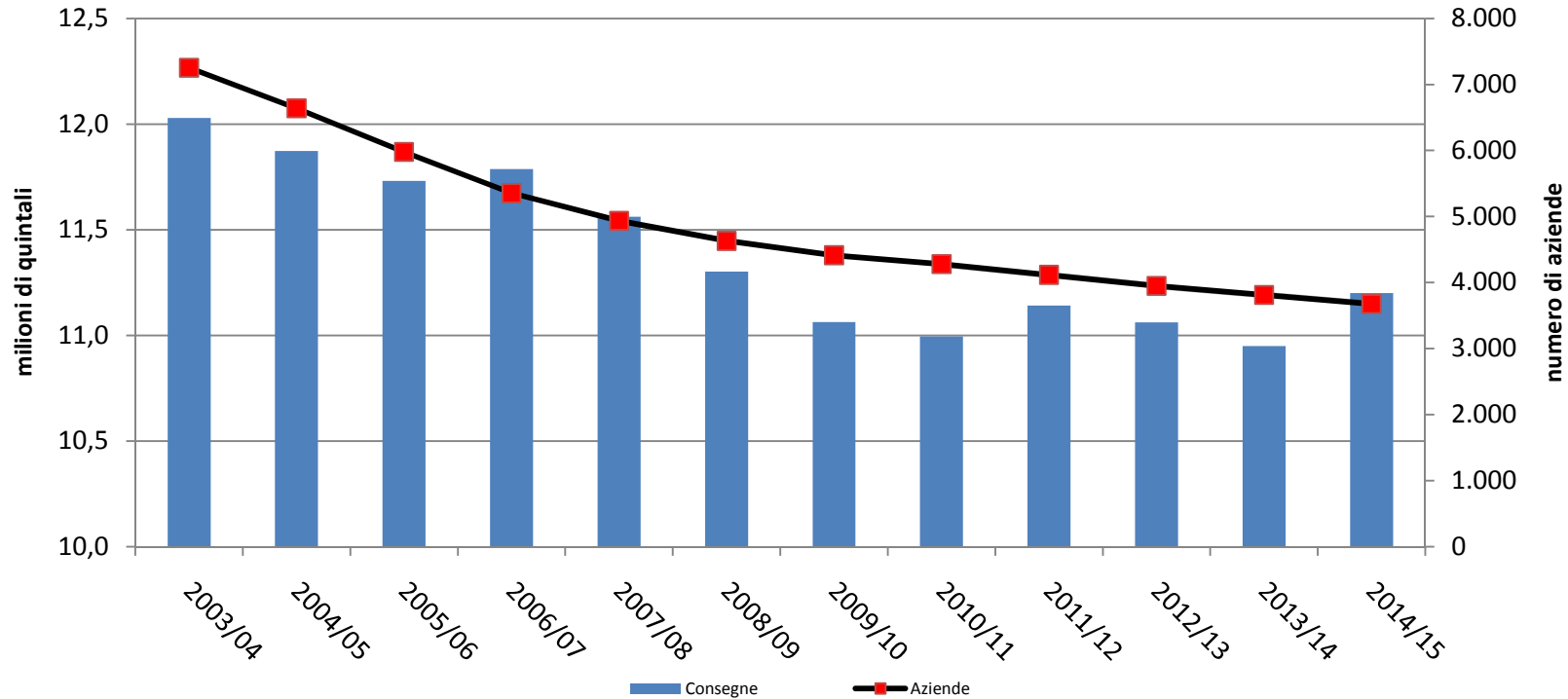
Le alte temperature estive incidono negativamente sulle rese produttive: -20% il mais, - 24% la soia, -21% la barbabietola da zucchero

VITE

- **Annata favorevole per quantità e qualità**
- **Superficie vigneto veneto ha raggiunto 80.000 ettari**
- **Produzione: uva 12,5 milioni di quintali (+20%)
vino 9,7 milioni di ettolitri (+18%)**
- **Prezzi delle uve in aumento (+14,7% media regionale)**
- **Export di vino nei primi 9 mesi del 2015: +10,3% in valore**

LATTE

Quantitativi commercializzati (rettificati) e numero aziende



**In calo il numero di aziende (3.300 circa), in leggero aumento la produzione
Forte calo del prezzo del latte alla stalla (-12%)**

**Forte calo produzione veneta di Grana Padano (-15%) , leggera contrazione dell'Asiago.
Cresce un po' il Montasio (+1,4%), buona performance del Piave (+4%).
Quotazioni difficili per Grana (-6%) e l'Asiago. Migliori per il Montasio e Piave**

CARNE BOVINA

Prezzo medio annuo vitelloni: sostanzialmente stabili (Charolaise 2,52 €/kg)

Produzione: 195.000 t (+1,0%)

Costo dei ristalli: simile in valori medi annui al 2014, ma con andamento diverso durante l'anno

Valore della produzione: 480 milioni di euro, stabile

Animali vivi importati: 490.000 (-5%), di cui 370.000 dalla Francia



L'ANNATA AGRARIA 2015

PRIME VALUTAZIONI

Alessandro Censori

Settore Economia, Mercato e Competitività

Legnaro, 25 gennaio 2016

VENETO
AGRICOLTURA

Azienda Regionale per i settori Agricolo, Forestale e Agro-Alimentare

