



RAPPORTO 2015
SULLA CONGIUNTURA
DEL SETTORE
AGROALIMENTARE VENETO

Alessandro Censori
Settore Economia, Mercati e Competitività

Legnaro, 28 giugno 2016

SITUAZIONE ECONOMICA GENERALE

ITALIA

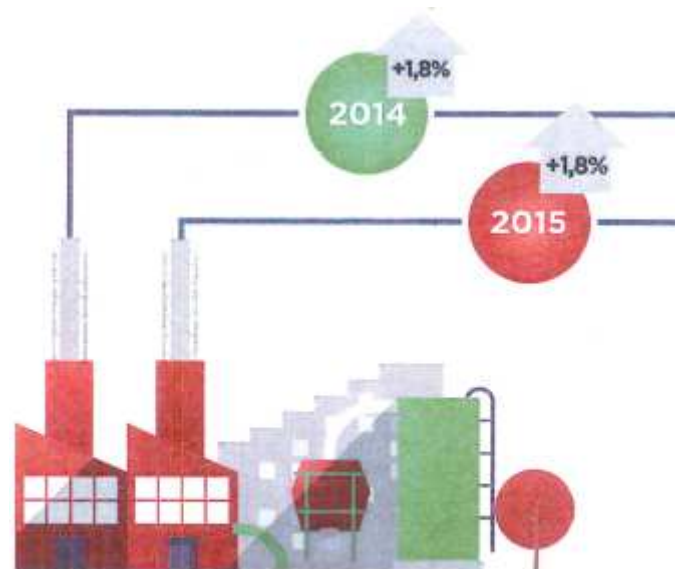


L'economia italiana cresce, ma a ritmo moderato

VENETO



Nel 2016 crescita ancora modesta per il Veneto



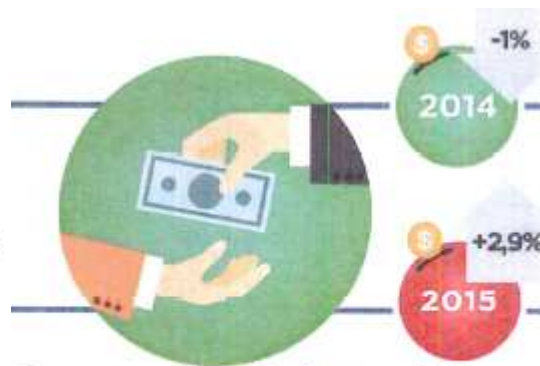
Produzione industriale

La ripresa produttiva è confermata dal livello in crescita dell'utilizzo dell'impianti che ha raggiunto il 74,2%.



Fatturato industriale

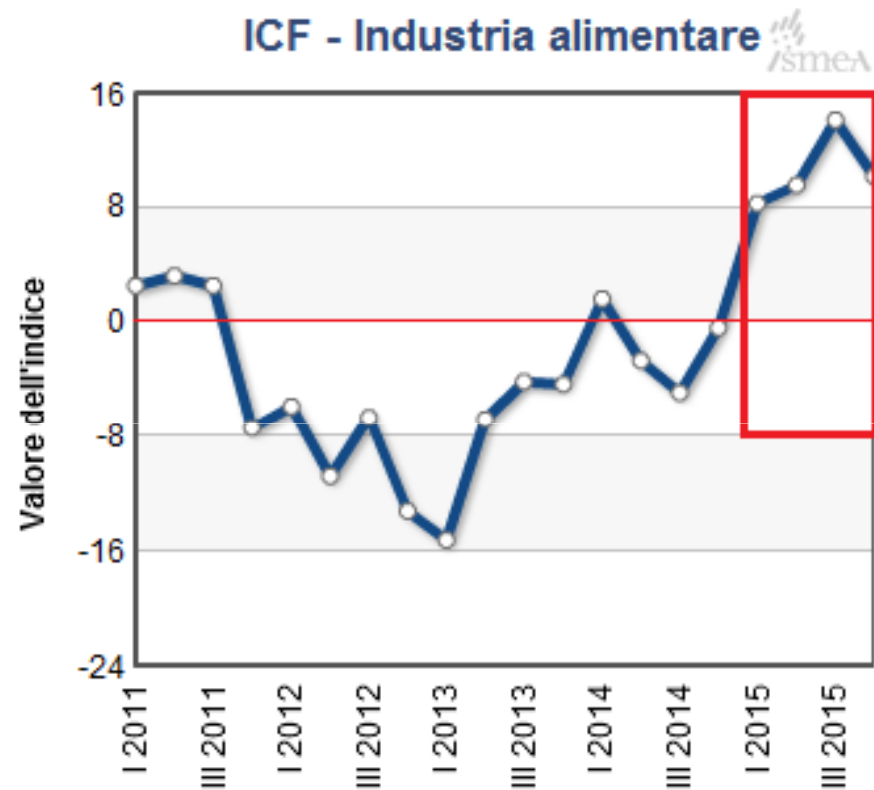
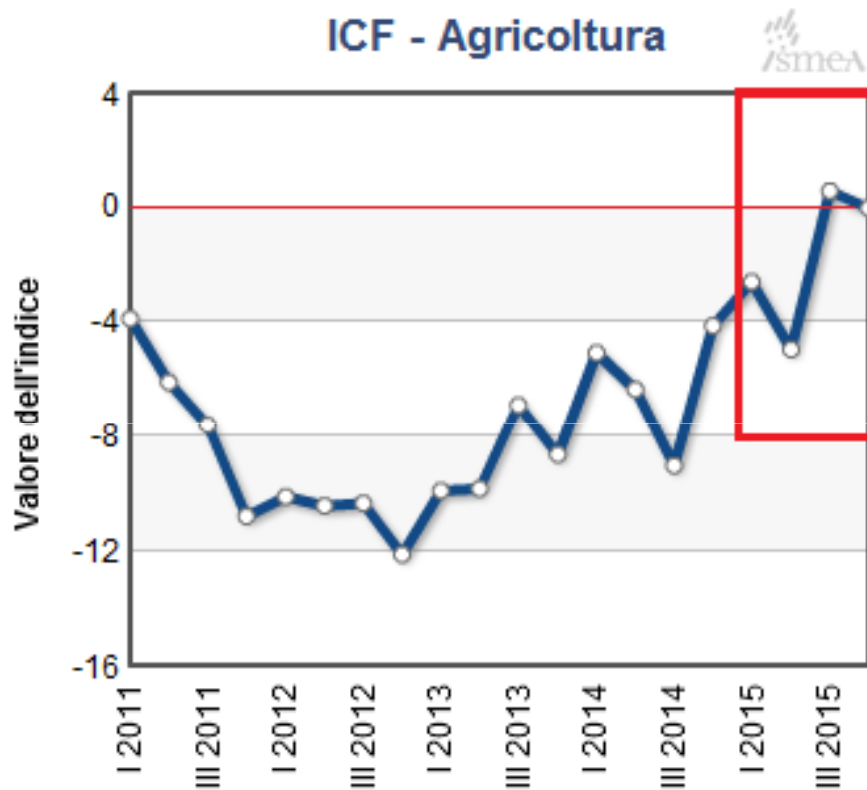
Prosegue la crescita del fatturato (+2,3%), confermando il cambio di tendenza registrato nel 2014 (+1,9%).



Commercio al dettaglio

Le vendite hanno registrato un aumento del 2,9% nel 2015 contro il calo dell'1% del 2014.

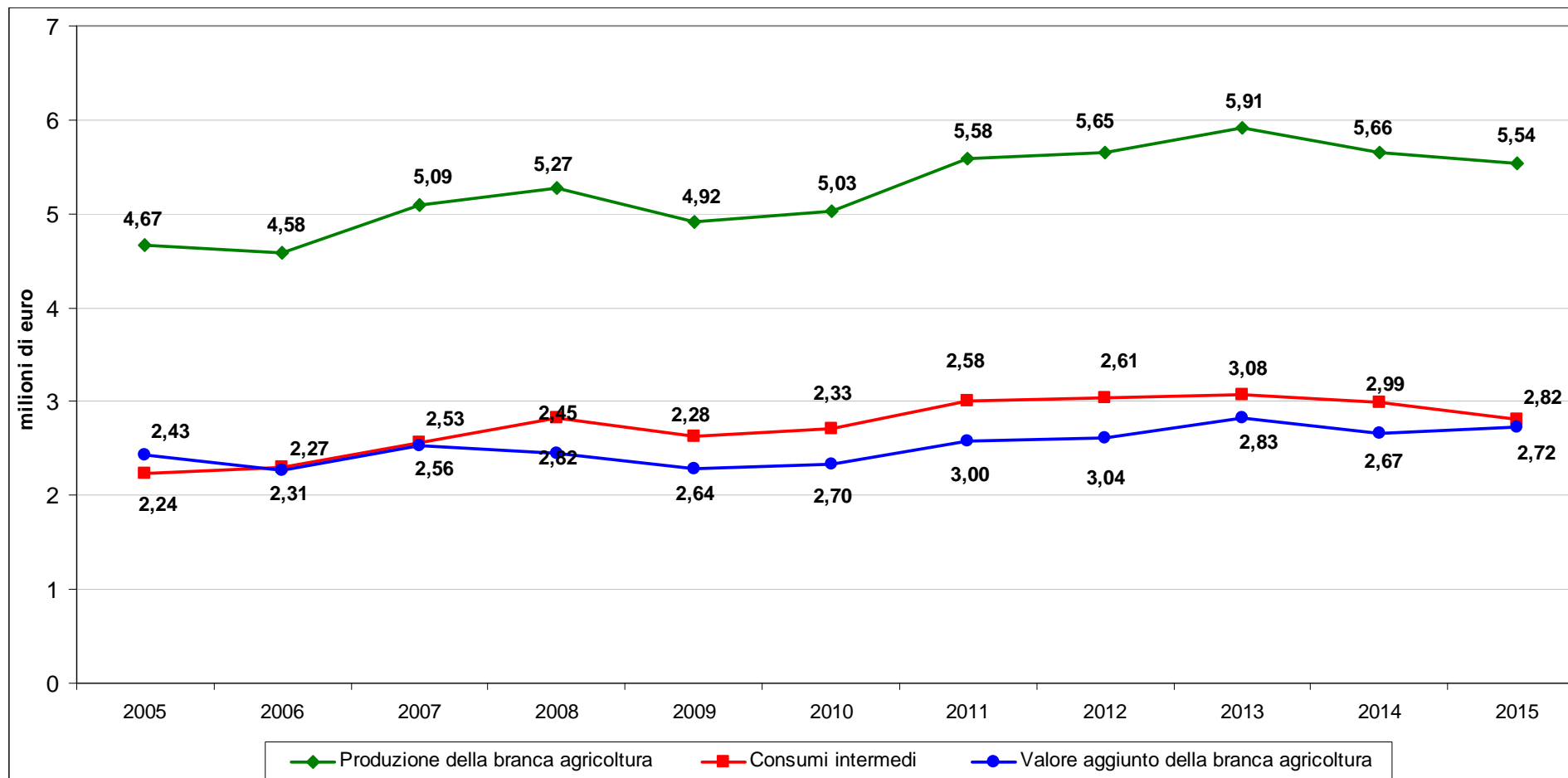
ANDAMENTO DEL CLIMA DI FIDUCIA



PRODUZIONE E VALORE AGGIUNTO

ai prezzi di base dell'agricoltura veneta

CONFRONTO ANNI 2005-2015



Fonte: nostre elaborazioni su dati Istat

PRODUZIONE E VALORE AGGIUNTO

ai prezzi di base dell'agricoltura veneta

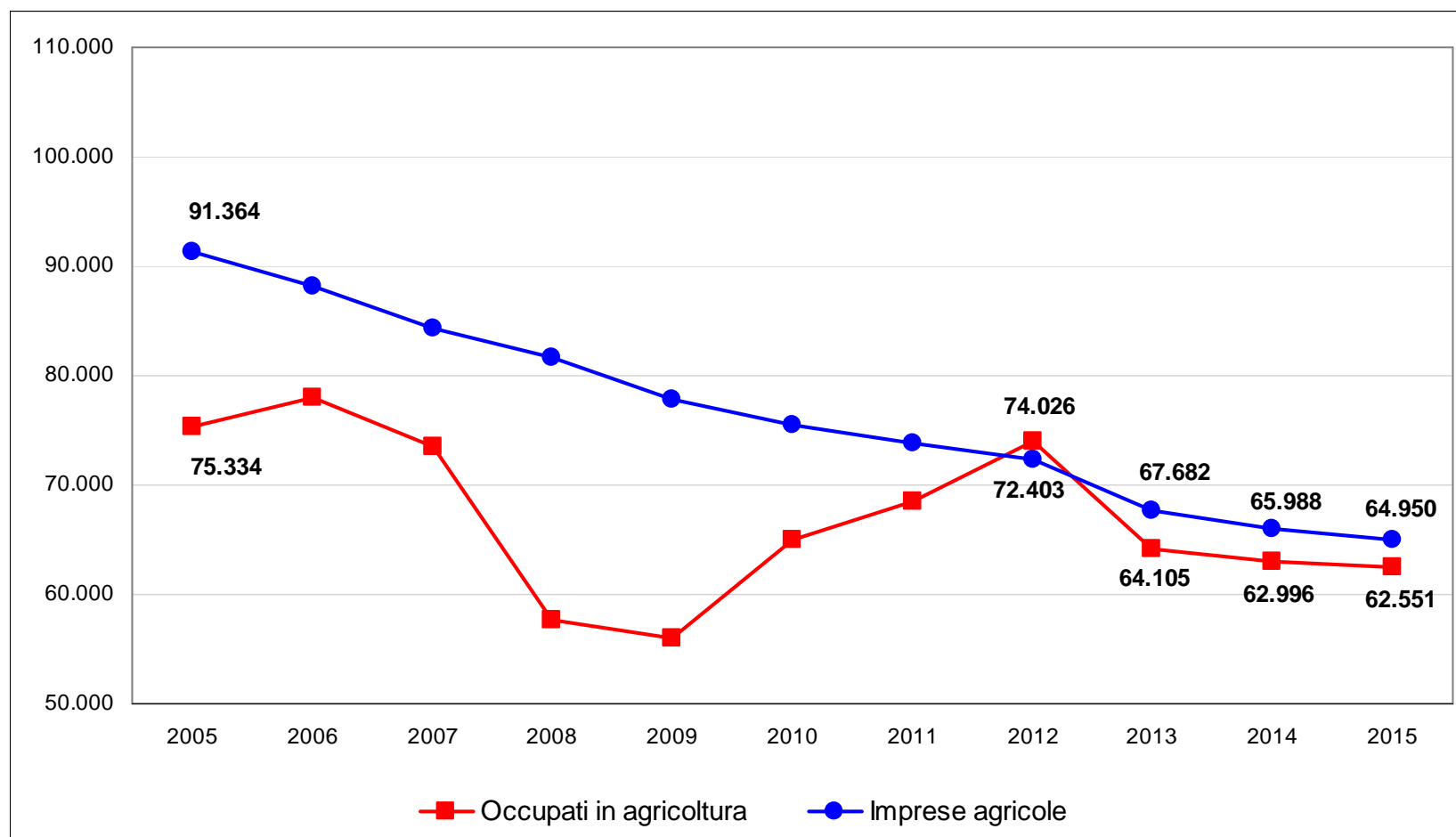
CONFRONTO CON IL 2014

	2015	2014	Variazioni percentuali 2015/2014		
			Valore	Quantità	Prezzo
Produzione ai prezzi di base	5.537	5.660	-2,2	0,0	-2,2
- <i>Coltivazioni agricole</i>	2.145	2.534	-1,5	-0,3	-1,2
- <i>Allevamenti</i>	2.235	2.227	-3,6	+0,9	-4,5
- <i>Attività di supporto</i>	652	635	+2,7	+1,0	+1,7
Consumi intermedi	2.818	2.990	-5,8	-0,1	-5,7
Valore aggiunto	2.720	2.670	+1,9	+0,2	+1,7

Fonte: elaborazioni di Veneto Agricoltura su dati Istat

IMPRESE E OCCUPAZIONE AGRICOLA

- ❑ Continua la diminuzione delle aziende agricole (-1,6%). Ditte individuali (-2,1%, circa 84% del totale). Crescono le società di capitali (+4,6%) e di persone (+1,8%).
- ❑ In calo anche gli occupati agricoli (-0,7%): in forte flessione gli indipendenti (-15,9%), mentre aumentano i dipendenti (+32%).



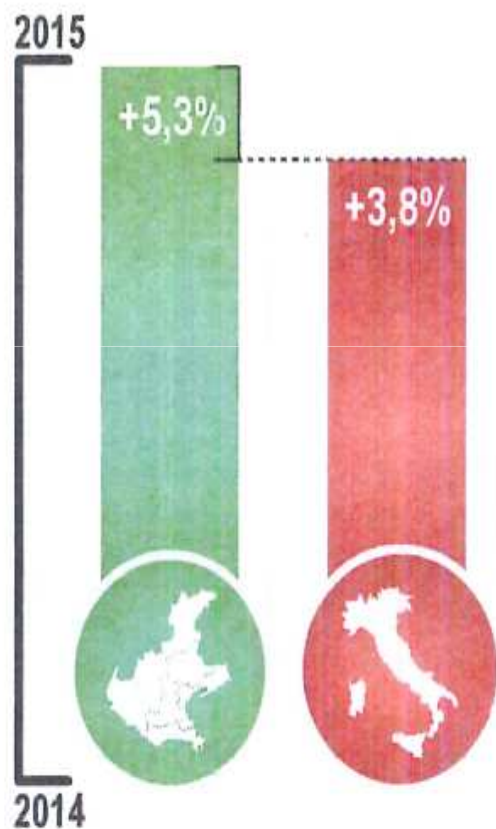
Fonte: nostre elaborazioni su dati Istat e Movimprese-Infocamere

IMPRESE AGRO-ALIMENTARI

- **In leggera crescita il numero di imprese attive (3.720 unità, +1,4%) e il numero di occupati (circa 34.800 addetti, +0,5%)**
- **Gli indicatori sono di segno positivo: produzione (+3,5%), fatturato (+2,9%), domanda interna (+3,0%) e soprattutto ordinativi esteri (+5,1%)**
- **Previsioni positive degli imprenditori sulle aspettative per il 2016, con incrementi a due cifre per la domanda interna e gli ordinativi esteri**

COMMERCIO CON L'ESTERO (Veneto)

La crescita delle esportazioni nel 2015

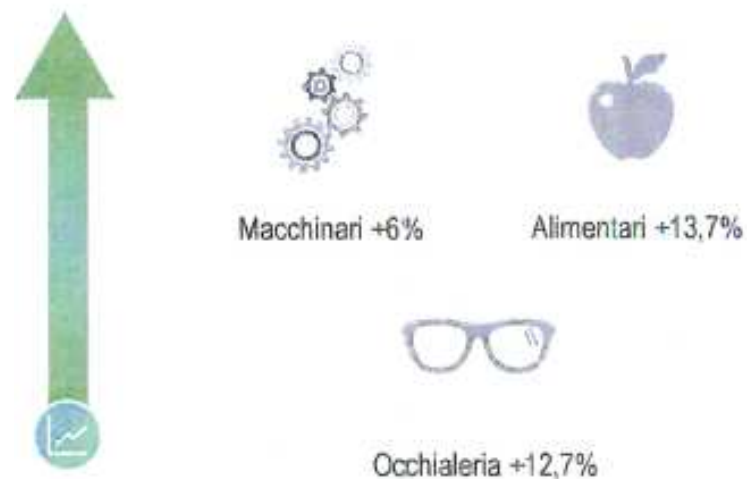


Le esportazioni regionali hanno registrato una crescita +5,3% più marcata rispetto alla media nazionale +3,8%

Il valore delle esportazioni nel 2015



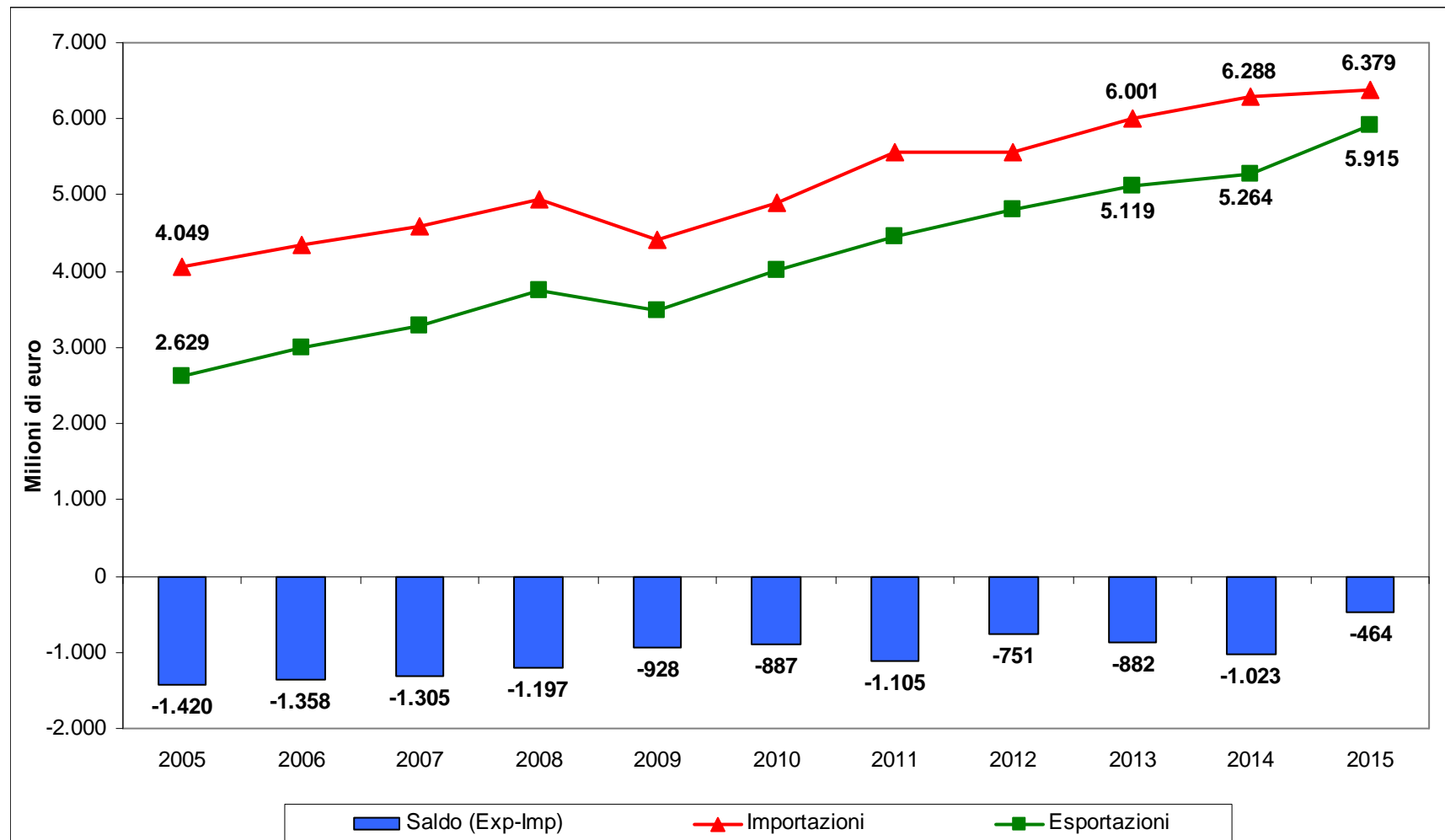
La dinamica dell'export nei principali settori



BILANCIA COMMERCIALE AGROALIMENTARE

Migliora il saldo commerciale che scende a 464 milioni di euro (-54,7%)

Molto bene le esportazioni (5,9 miliardi di euro, +12,4%); le importazioni aumentano in misura minore (6,4 miliardi di euro, +1,4%).



Fonte: nostre elaborazioni su dati Istat – banca dati Coeweb

COLTURE AGRICOLE

Che cosa ha caratterizzato il 2015

Andamento climatico estivo che ha penalizzato molte colture; rese con cali superiori al 20% per mais, soia, barbabietola, pomodoro, aglio, lattuga e ciliegio

PREZZI

Generale flessione dei prezzi per molti prodotti agricoli

	2015/2014	2014/2013	2013/2012
Mais	-13%	-16%	-7%
Frumento tenero	-7%	-9%	-5%
Soia	-14%	-13%	+4%
Radicchio	+8%	+8%	-9%
Melo	-14%	+12%	+27%
Pesche e nettarine	-38%	-31%	+57%
Uva da vino	+15%	-6%	-11%
Latte	-12%	+4%	+5%
Carne bovina	-1%	-1/2%	-2%

Fonte: elaborazione di Veneto Agricoltura su dati Ismea

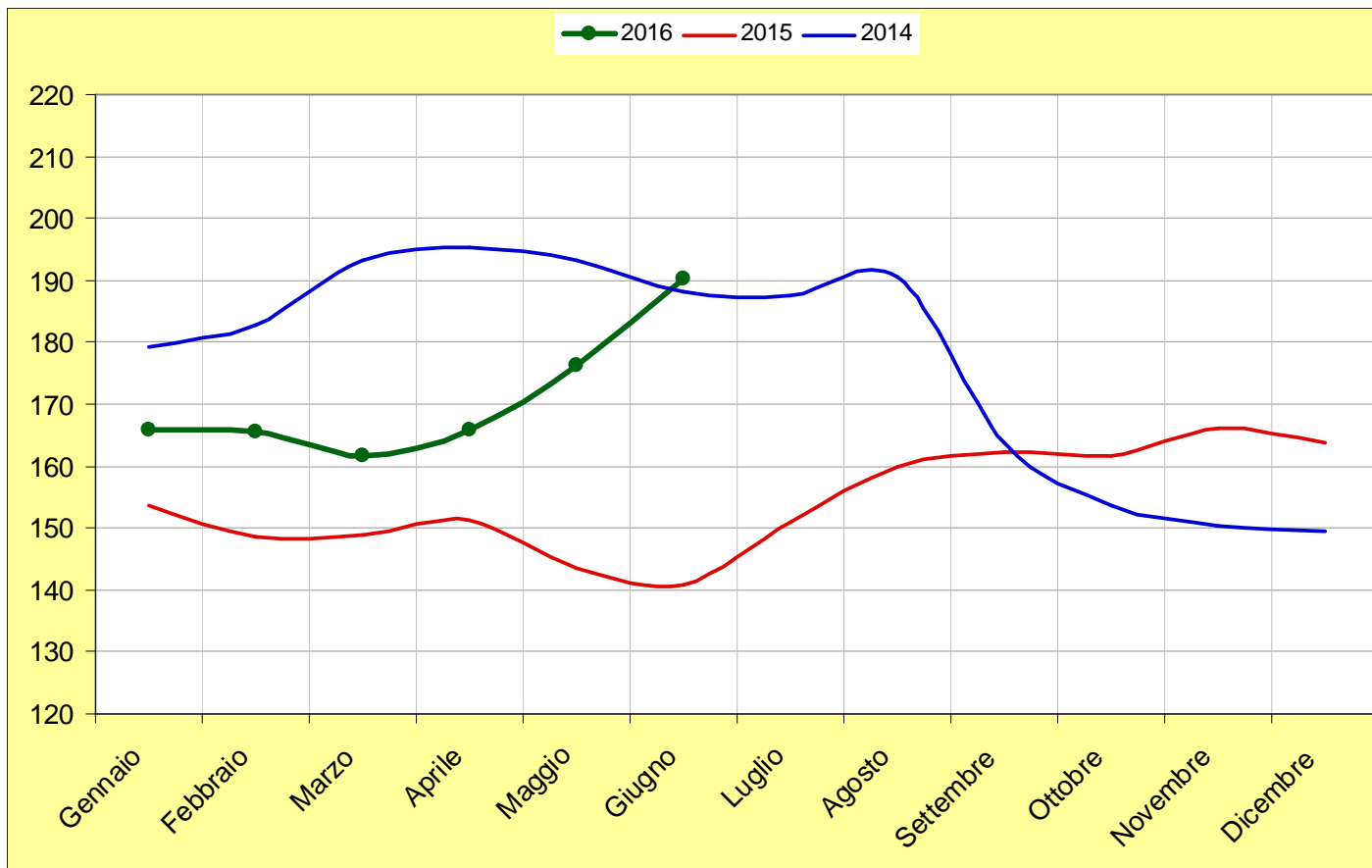
MAIS

MERCATO 2015: PRIMA PARTE CON PREZZI INFERIORI IN MEDIA DEL -20% RISPETTO AL 2014.

ALL'AVVIO DELLE NUOVE CAMPAGNE COMMERCIALI PREZZI SOSTANZIALMENTE STABILI SU LIVELLI LEGGERMENTE SUPERIORI AL 2014.

PRIMI MESI 2016 PREZZI IN RIPRESA

Mais farinoso (orig. Veneto) – Borsa Merci di Verona (quotazioni in euro/ton)

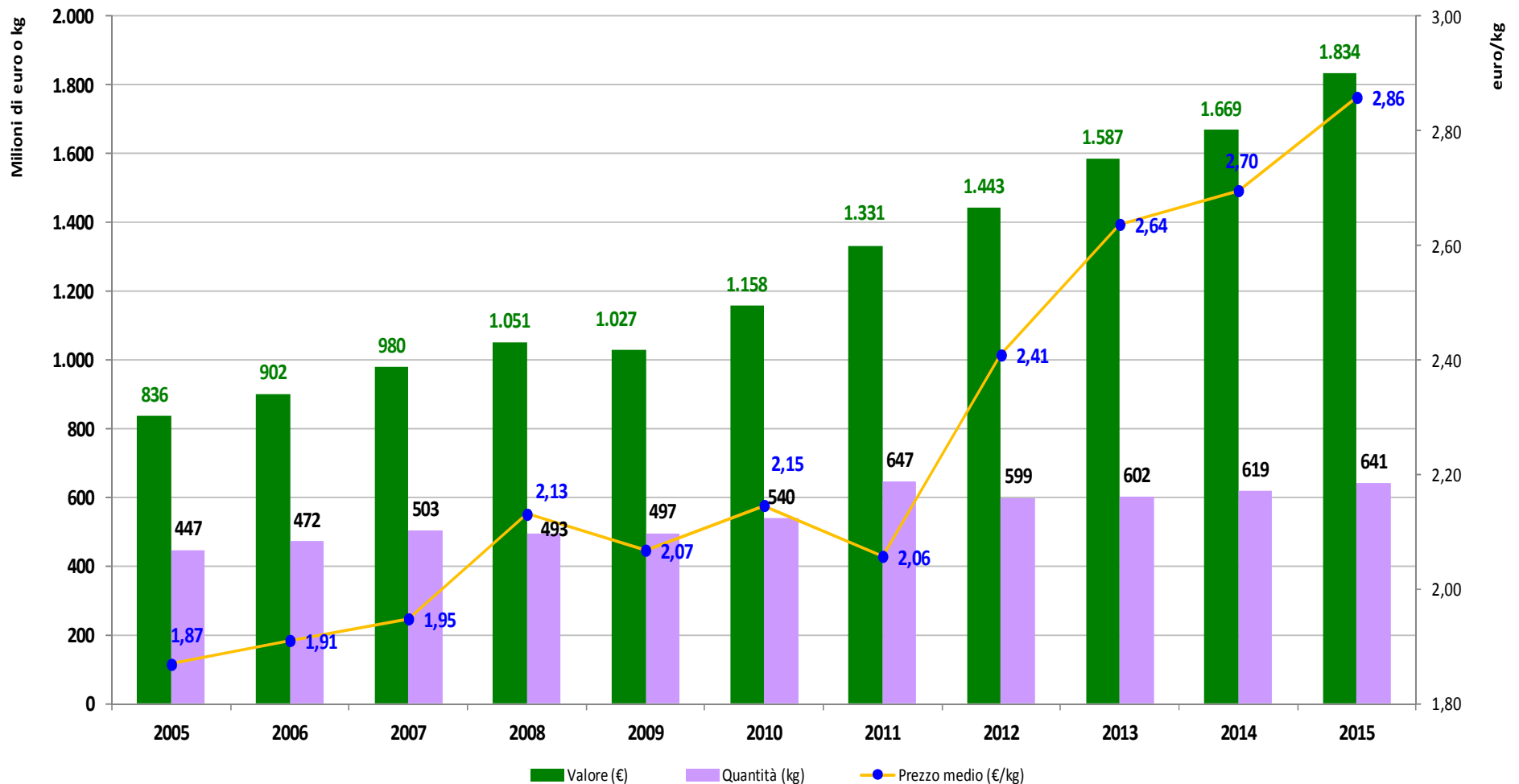


Fonte: nostre elaborazioni su dati Ismeaservizi

SETTORE VITIVINICOLO

- **Superficie: 80.000 ettari (+1%)**
- **Produzione di uva: 12,5 milioni di q (+19%)**
- **Produzione di vino 8,2 milioni di hl (+20%)**
- **Prezzi medi uve 0,65 €/kg (+14,7%)**
- **Prezzi vini rossi Dop Borsa Merci Verona +4,9%**
- **Prezzi vini bianchi Dop Borsa M. Treviso +7,3%**
- **Export vino veneto: 6,4 milioni di hl (+3,6%)**
1,83 miliardi di € (+9,9%), di cui Prosecco
+31,4% in valore e +30% in quantità

Esportazioni di vino dal Veneto (2005-2015)

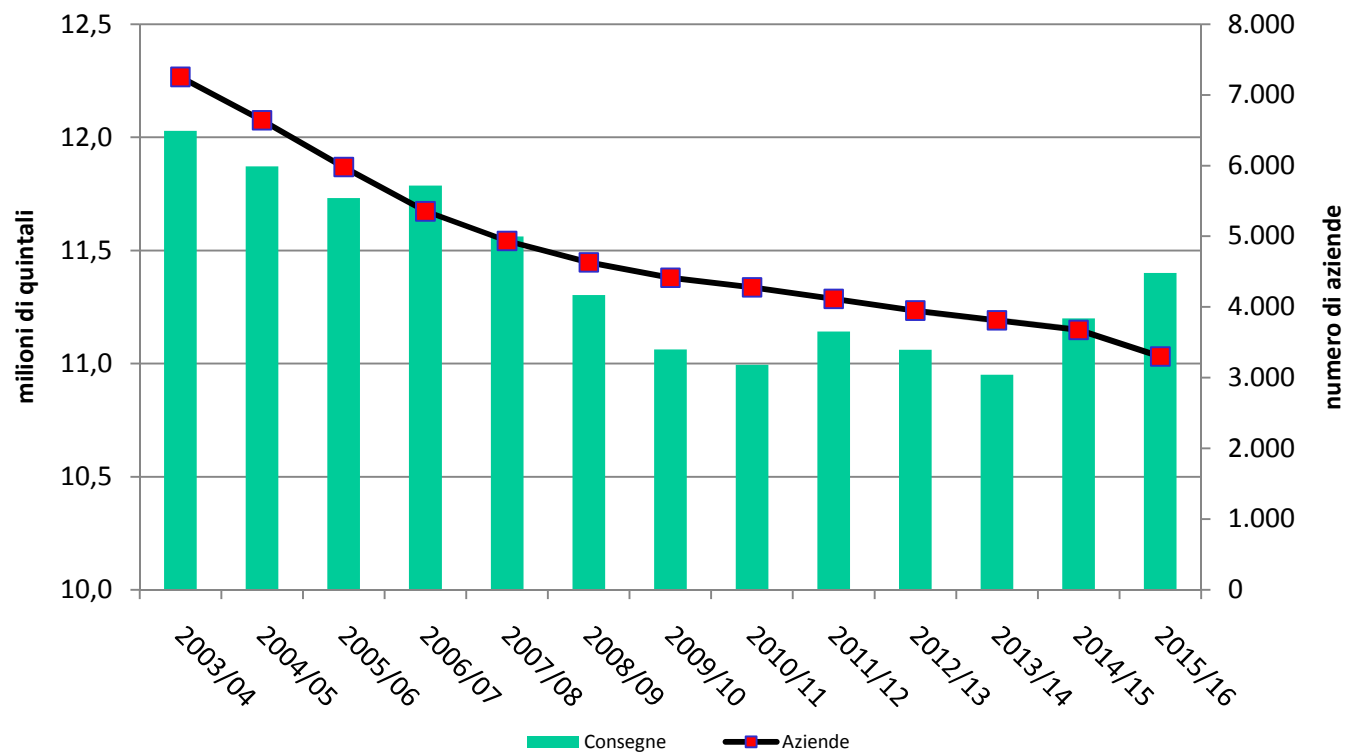


Fonte: elaborazioni Veneto Agricoltura su dati Sistema Statistico Regionale

Valore +119%
Quantità +43%
Prezzo medio +53%

LATTE

Quantitativi commercializzati e numero aziende



**Flessione delle aziende e aumento della produzione a 11,4 ml q.
85% del latte a trasformazione casearia (65% DOP)
Quotazioni in calo 35 €/100 lt. + IVA e premio qualità**

CARNE BOVINA

Produzione: 179.300 t (-3%)

Prezzo medio annuo vitelloni: 2,67 €/kg (stabile)

Costo dei ristalli: stabili per tutte le razze da carne (Limousine, Charolaise, incroci francesi e irlandesi)

Valore della produzione ai prezzi di base: 433 milioni di euro

Animali vivi importati: 500.000 (-3,2%)

(circa il 60% del totale nazionale)

di cui dalla Francia 373.000 (+1%)

PRIME STIME 2016

2016 Gennaio-Aprile: temperature superiori alla norma

2016 Maggio-Giugno: basse temperature e **piovosità molto elevata**

Cereali: problemi di allettamento e peggioramento qualità per il frumento

Colture orticole: problemi per asparago e fragola

Colture frutticole: danni da precipitazioni e problemi fitosanitari per ciliegio e pesco

Viticultura: diffuse infezioni di peronospora e ritardo nel ciclo vegetativo

Export nazionale di vino primo trimestre 2016: vino in bottiglia -0,6% in valore e -4,9% in quantità; spumanti +21,4% in valore e +26,1% in quantità (ma **allarme Brexit)**

Latte: continua il calo del prezzo alla stalla