



**RAPPORTO 2013**  
**SULLA CONGIUNTURA**  
**DEL SETTORE**  
**AGROALIMENTARE VENETO**

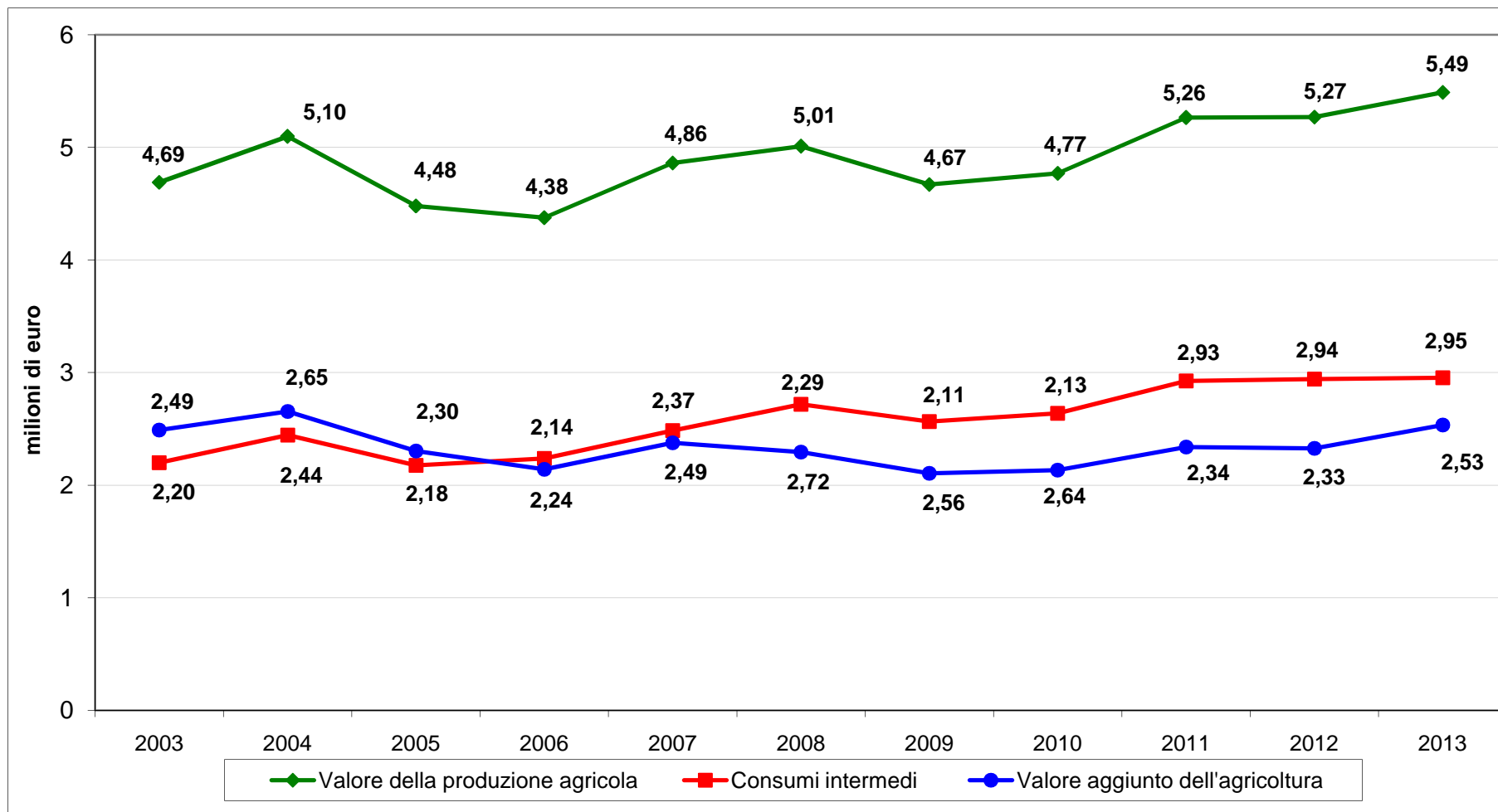
**Alessandro Censori**  
**Settore Economia, Mercati e Competitività**

Legnaro, 25 giugno 2014

# PRODUZIONE E VALORE AGGIUNTO

## ai prezzi di base dell'agricoltura veneta

### CONFRONTO ANNI 2003-2013



Fonte: nostre elaborazioni su dati Istat

# PRODUZIONE E VALORE AGGIUNTO

## ai prezzi di base dell'agricoltura veneta

### CONFRONTO CON IL 2013

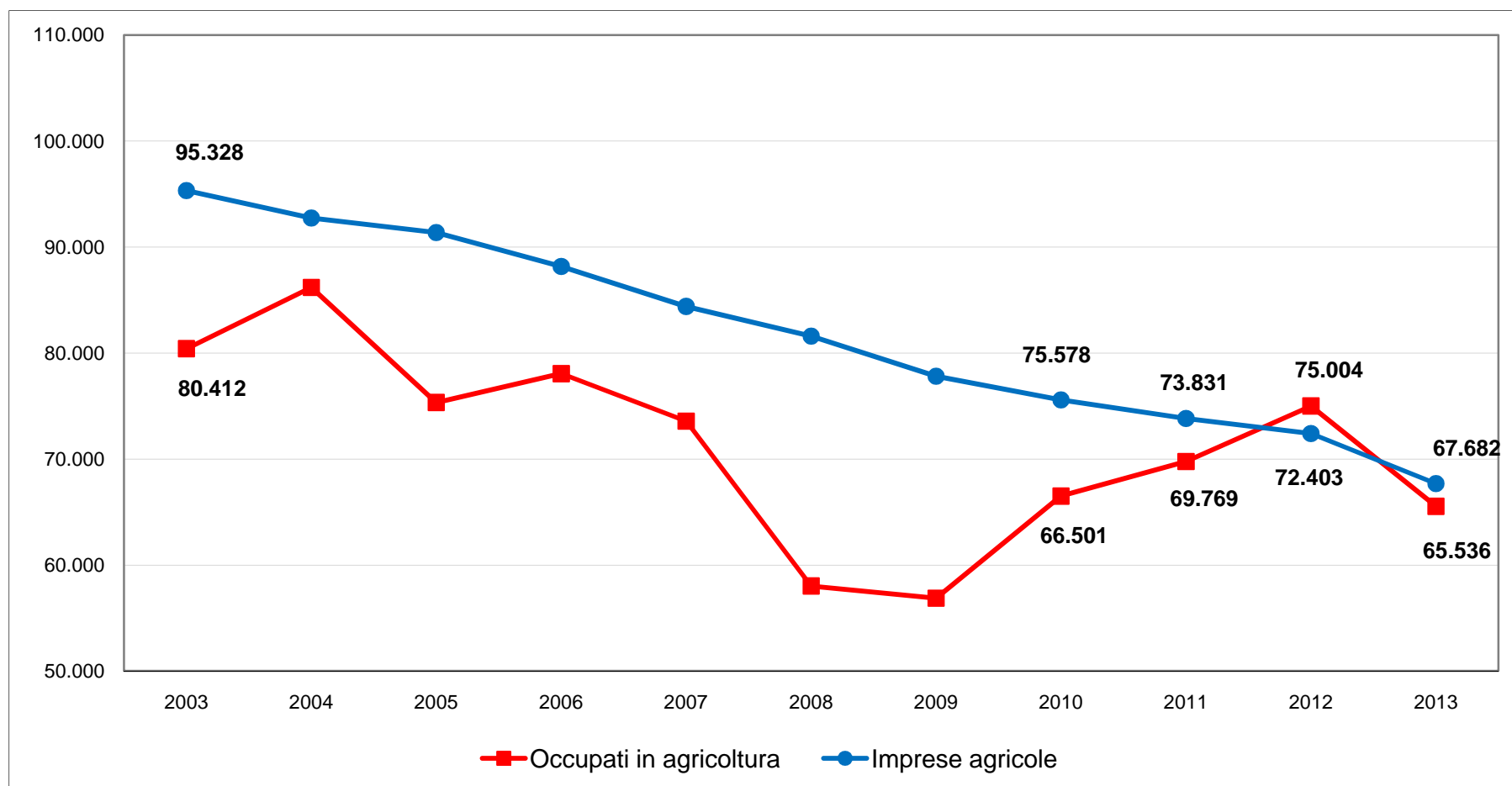
	2013	2012	Variazioni percentuali 2013/2012		
			Valore	Quantità	Prezzo
Produzione ai prezzi di base	5.487	5.268	+4,1	+2,0	+2,1
- <i>Coltivazioni agricole</i>	2.488	2.324	+7,1	+5,2	+1,9
- <i>Allevamenti</i>	2.315	2.285	+1,3	-1,2	+2,5
- <i>Attività di supporto</i>	631	597	+3,5	+1,3	+2,2
Consumi intermedi	2.953	2.942	+0,4	-1,5	+1,9
Valore aggiunto	2.534	2.326	+8,9	+6,5	+2,4

Fonte: elaborazioni di Veneto Agricoltura su dati Istat

# IMPRESE E OCCUPAZIONE

- **Diminuiscono le aziende agricole nel 2013 (-6,5%), soprattutto le ditte individuali (-7,8%, circa 85% del totale). Crescono le società di capitali (+0,4%) e quelle di persone (+2,0%).**

- **In forte calo anche gli occupati agricoli (-13%): in flessione soprattutto i dipendenti (-25%), ma anche gli indipendenti (-6%).**



Fonte: nostre elaborazioni su dati Istat e Movimprese-Infocamere

## CHE COSA HA CARATTERIZZATO IL 2013?

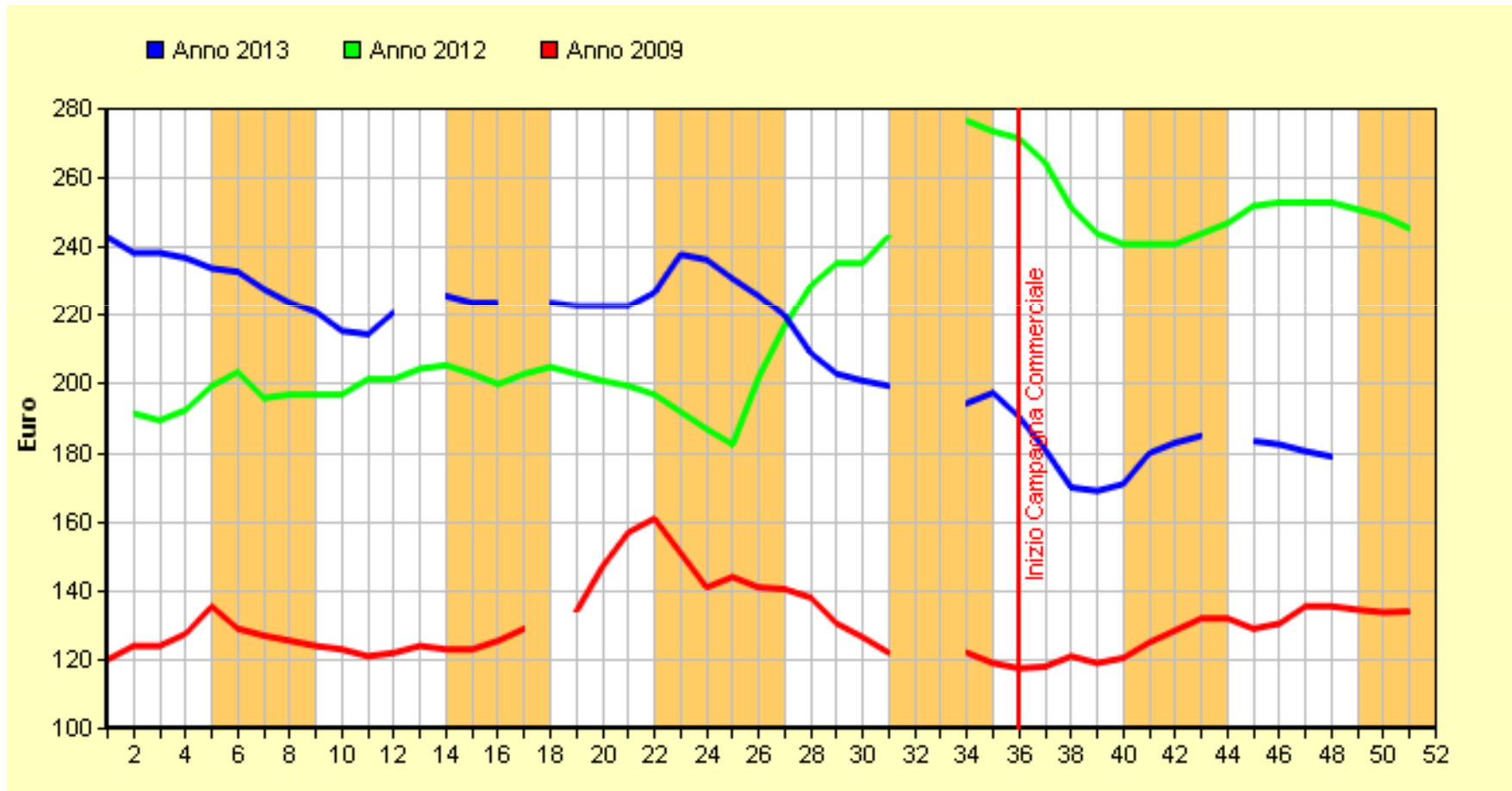
- ritorno alla normalità della produzione di mais, soia, vite, ecc. (ma non per tutte le colture)
- prezzi in altalena in base alla quantità prodotta

<b>Prodotto</b>	<b>Variazione quantità prodotta</b>	<b>Variazione prezzo medio annuo</b>
Mais	+48%	-7,3%
Soia	+88%	+3,9%
Mele	-11%	+23,5%
Pere	-16%	+12%
Pesche	-4%	+57%
Uva da vino	+9%	-11%
Vino	+11,5%	+5-10%
Carne bovina	-4,6%	-1%
Carne suina	+2,4%	+1%

# PREZZI DEL MAIS

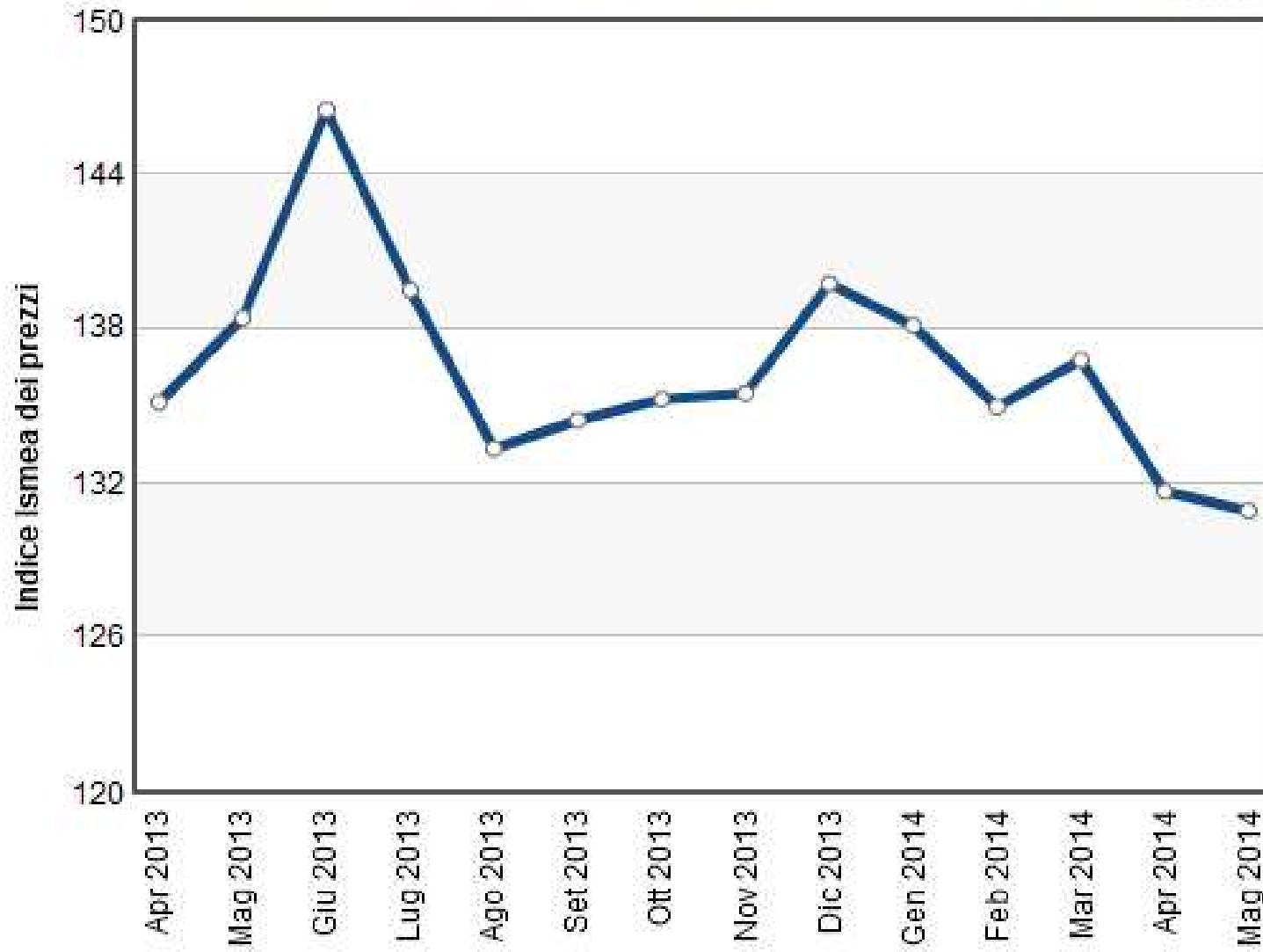
## ANDAMENTO DEL MERCATO 2013: PRIMA PARTE CON PREZZI SUPERIORI AL 2012 DIFFERENZIALE NEGATIVO ALL'AVVIO DELLE NUOVE CAMPAGNE COMMERCIALI

Mais farinoso (orig. Veneto) – Borsa Merci di Padova (quotazioni in euro/ton)

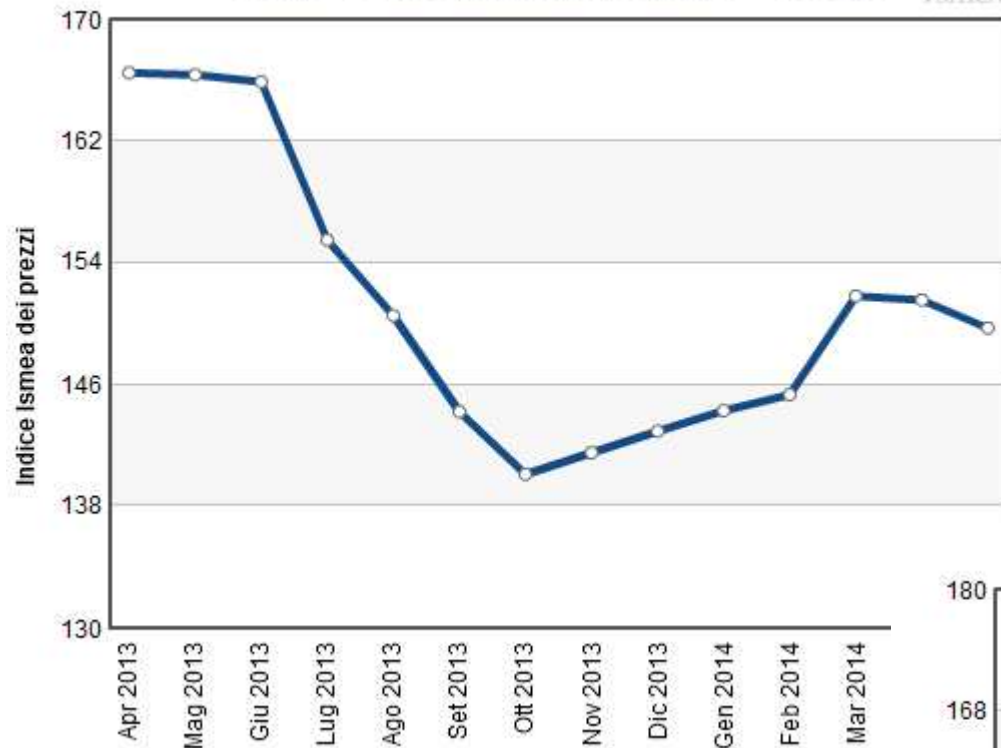


Simile il trend di mercato anche per il frumento tenero e in misura minore per la soia

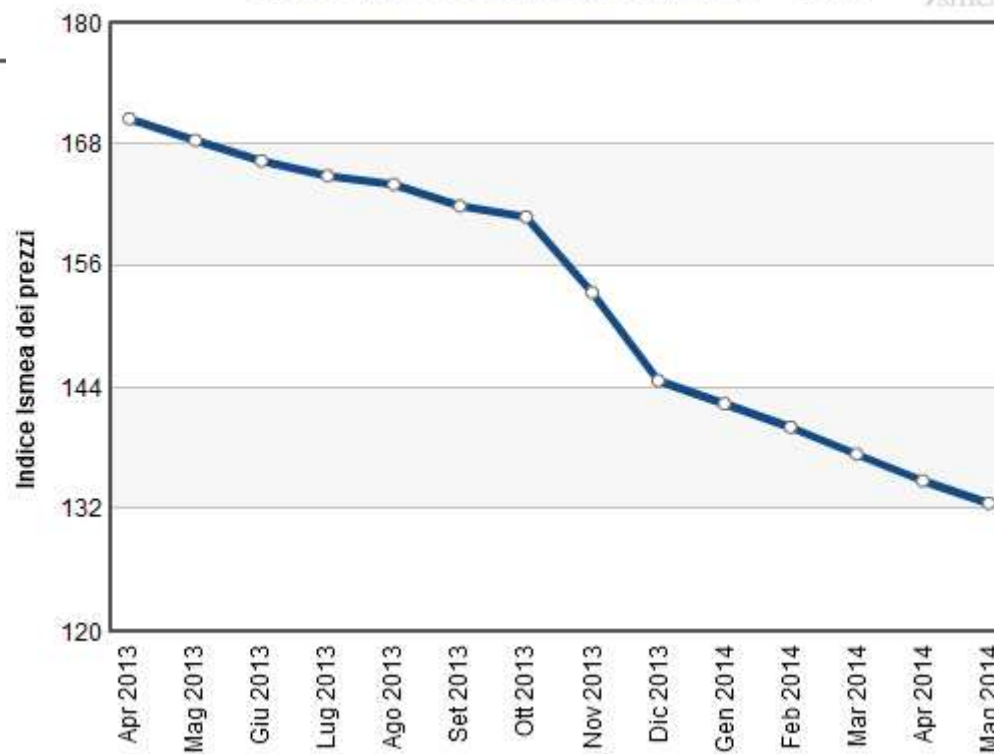
## Indice dei prezzi alla produzione - Tot. agricoltura



Indice dei prezzi alla produzione - Cereali



Indice dei prezzi alla produzione - Vino

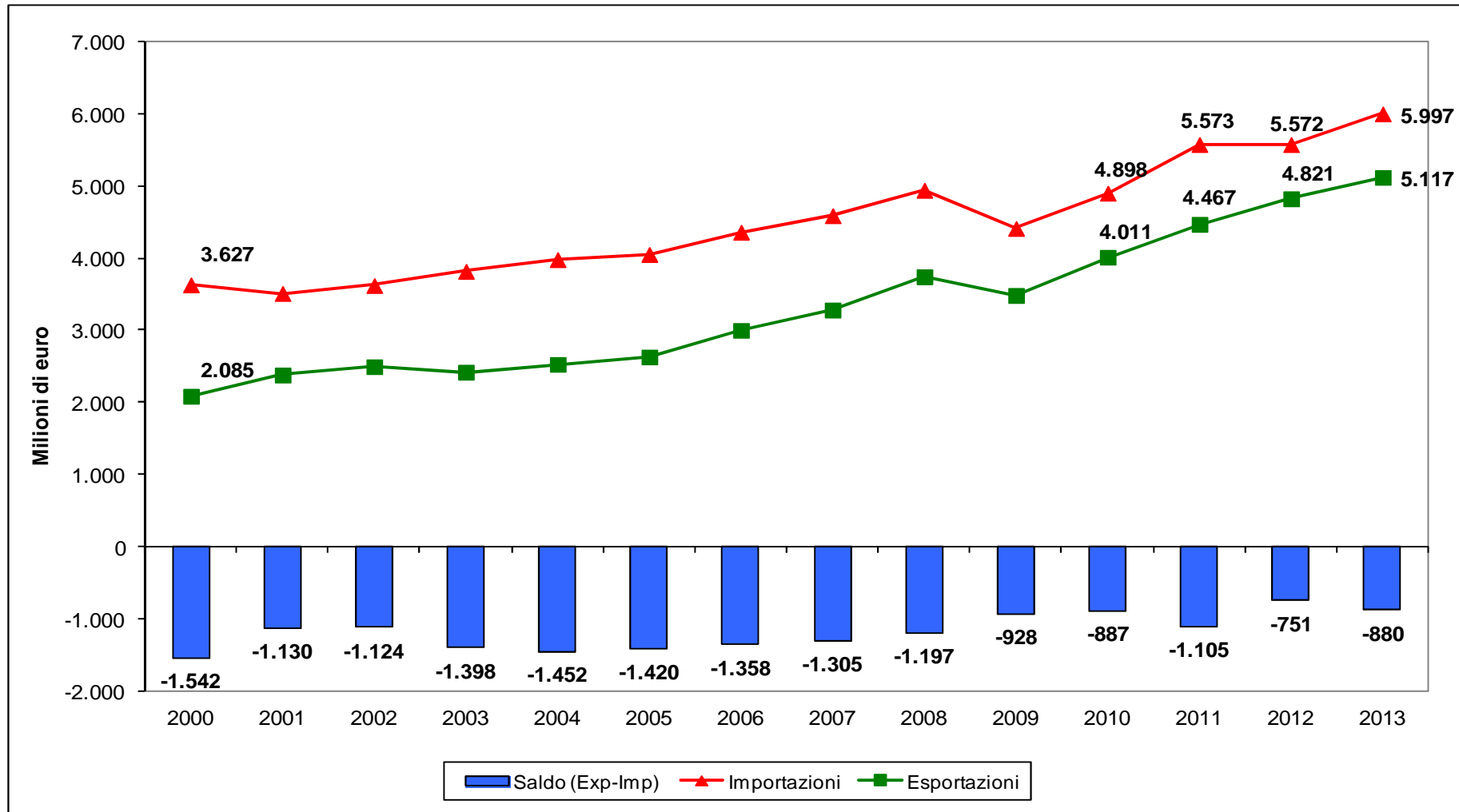




# COMMERCIO CON L'ESTERO (Veneto)

Peggiora il saldo commerciale che si riporta a circa 880 milioni di euro (+17%)

Bene le esportazioni (5,1 miliardi di euro, +6,1%); ma le importazioni aumentano in misura maggiore (6 miliardi di euro, +7,6%).



Fonte: nostre elaborazioni su dati Istat - banca dati Coeweb

## IMPRESE AGRO-ALIMENTARI

- **Stabile** il numero di imprese attive (3.650 unità), mentre scende leggermente il numero di occupati (circa 34.000 addetti, -0,5%)

- Gli indicatori sono in **calo**: produzione (-1,5%), fatturato (-0,6%), domanda interna (-0,4%). Eccezione gli **ordinativi esteri** e le **esportazioni**, entrambe in crescita del +2,3%

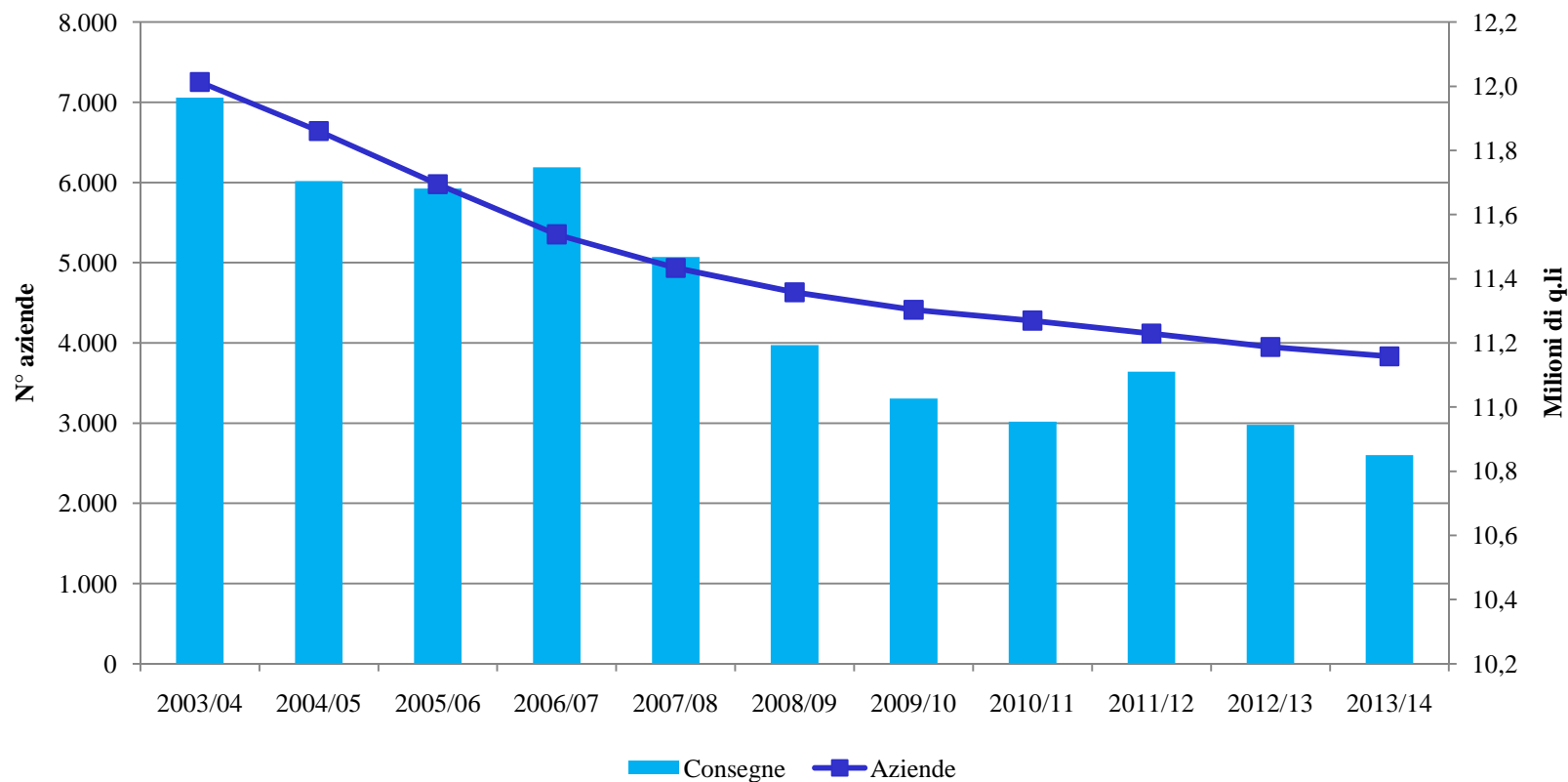
- Previsioni negative circa l'andamento congiunturale del settore, formulate a fine 2013 dagli imprenditori intervistati. Nei primi mesi del 2014 gli indicatori sono in **miglioramento** e le previsioni sono **positive**.

## SETTORE VITIVINICOLO

- **Superficie: 77.480 ettari (+1%)**
- **Produzione di uva: 11,8 milioni di q (+9%)**
- **Produzione di vino 9 milioni di hl (+11,5%)**
- **Prezzi medi uve 0,60 €/kg (-11%)**
- **Prezzi vini bianchi DOC Veneto +5,5%**
- **Prezzi vini rossi DOC Veneto +13%**
- **Export vino veneto: 602 milioni di kg (+0,5%)  
1,59 miliardi di € (+10%)**

# LATTE

## Quantitativi commercializzati e numero aziende



**Flessione delle aziende e anche della produzione.**

**Diminuzione delle produzioni DOP (-5 ÷ -7 %) con quotazioni non brillanti**

## **LATTE BOVINO**

**Quantità consegne rettificate (campagna 2013/14)**

**10,9 milioni di q (-1,4%)**

**Aziende conferenti 3.662 (-4,4%) (aprile 2014)**

**187.000 vacche da latte (Istat)**

**Prezzo medio pagato dai caseifici 42-43 €/100 lt + IVA e premio qualità (stabile)**

**Il 75% del latte è destinato alla trasformazione casearia, di cui 60% formaggi tutelati**

# **CARNE BOVINA**

**Produzione: 193.000 t (-4,6%)**

**Prezzo medio annuo vitelloni: 2,70 €/kg (-1,0%)**

**Costo dei ristalli: in diminuzione per tutte le razze da carne  
(Limousine, Charolaise, incroci francesi e irlandesi)**

**Valore della produzione ai prezzi di base: 475 milioni di euro**

**Animali vivi importati: 529.000 (-3%)**

**(quasi il 60% del totale nazionale )**

**- 383.000 dalla Francia (-1,7%)**

# SETTORE ORTOFRUTTICOLO

**Superficie orticola: 31.200 ha (-1%)**

**Produzione**: molto male patate (-47%), asparagi (-25%) e cipolla (-24%), male lattuga (-9%); bene il radicchio (+14%).

**Prezzi** in forte crescita per patate, cipolle, zucchine e meloni, in calo per il radicchio.

**Valore della produzione** ai prezzi di base **stabile** a circa **600 milioni** di euro

**Superficie frutticola: 21.000 ha (-8%)**

**Produzione**: male mele (-11%), pere (-16%), pesche e nettarine (-4%), bene ciliegie (+16%) e kiwi (+8%).

**Prezzi** in generale crescita: buon andamento di mercato per mele (+23%), pere (+12%), pesche e nettarine (+57%) e anche kiwi (+16%).

**Valore della produzione** ai prezzi di base: **237 milioni** di euro (+16%)



**RAPPORTO 2013**  
**SULLA CONGIUNTURA**  
**DEL SETTORE**  
**AGROALIMENTARE VENETO**