



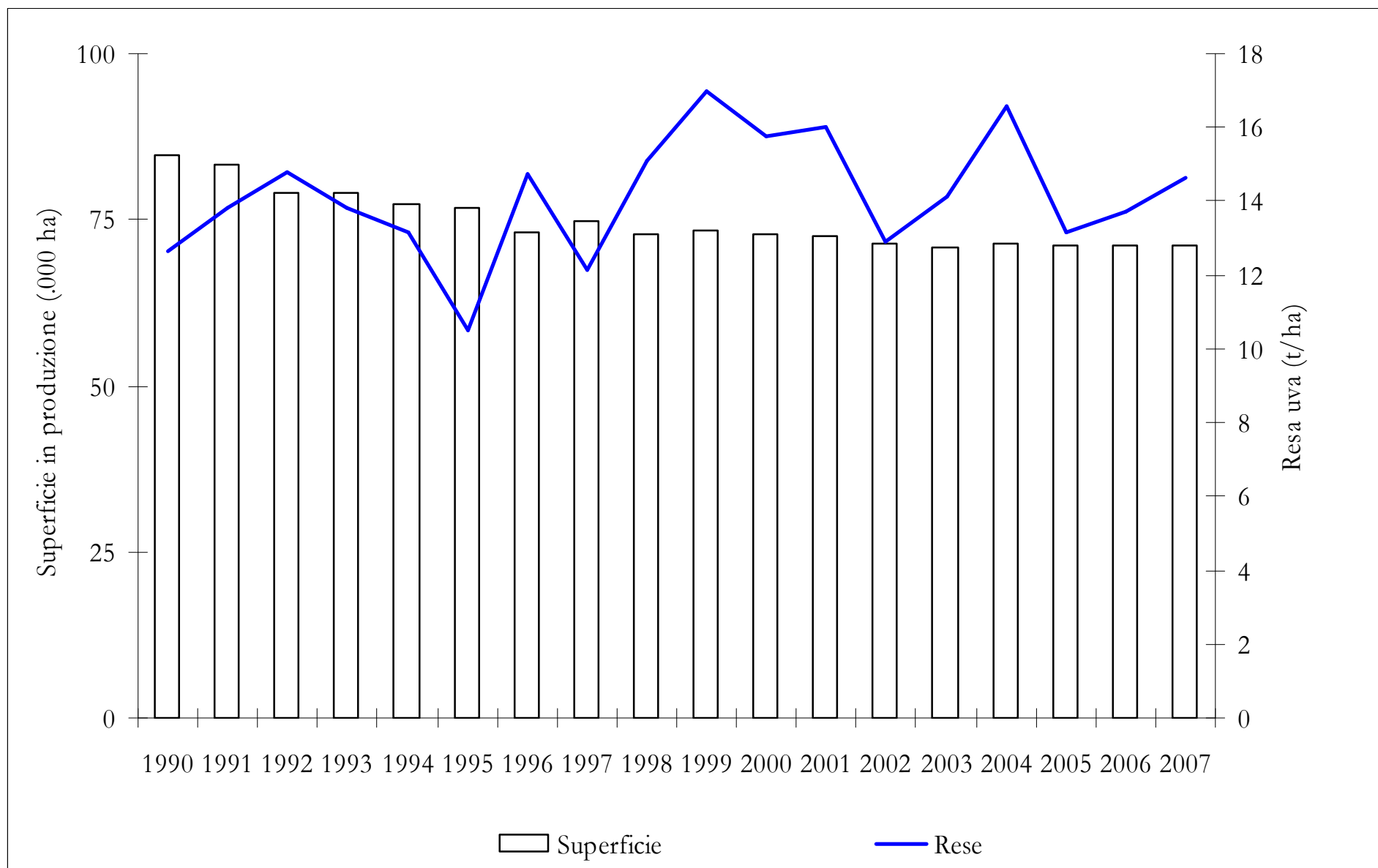
# **Il settore vitivinicolo veneto in numeri**

**dott. Antonio De Zanche**

Veneto Agricoltura  
Settore Studi Economici

Convegno "previsioni vendemmiali" - Legnaro, 1 settembre 2009

## Andamento superfici e rese della vite nel Veneto (1990-2007)



Fonte: ISTAT

<b>Superfici schedario al 28.06.2009 (ha)</b>				
		<b>Superficie vitata</b>	<b>Nuovi Reimpianti</b>	<b>Superficie Potenziale Attuale</b>
0,0%	BL	23	0	23
7,6%	PD	5.304	22	5.326
0,4%	RO	262	0	263
36,9%	TV	25.811	592	26.403
8,8%	VE	6.179	29	6.207
10,3%	VI	7.199	12	7.212
35,9%	VR	25.124	129	25.253
100.0%	<b>totale</b>	<b>69.902</b>	<b>784</b>	<b>70.686</b>

**Fonte: AVEPA**

# Quantità prodotta - uva

Quintali di uva raccolta vendemmia 2008

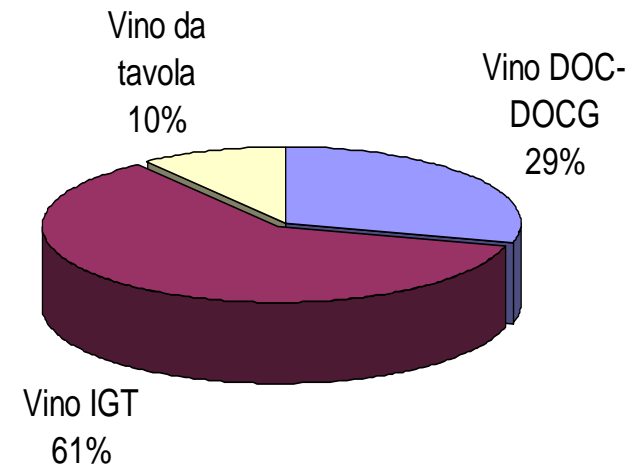
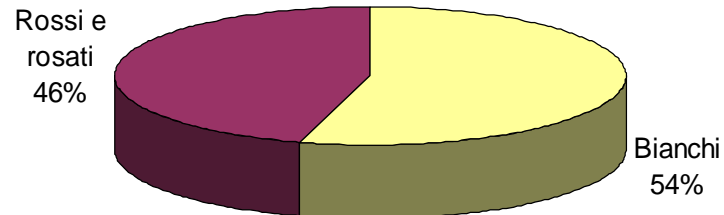
TOTALE	BL	PD	RO	TV	VE	VI	VR	TOTALE VENETO
Vino da tavola	249	77.552	5.510	97.818	28.671	318.100	823.833	1.351.733
Vino IGT	330	442.657	12.958	3.061.145	607.215	744.522	780.422	5.649.249
Vino DOC-DOCG	0	106.866	0	916.825	121.569	372.437	2.536.855	4.054.552
<b>TOTALE</b>	<b>579</b>	<b>627.075</b>	<b>18.468</b>	<b>4.075.788</b>	<b>757.455</b>	<b>1.435.059</b>	<b>4.141.110</b>	<b>11.055.534</b>

Fonte: AVEPA

# Quantità prodotta - vino

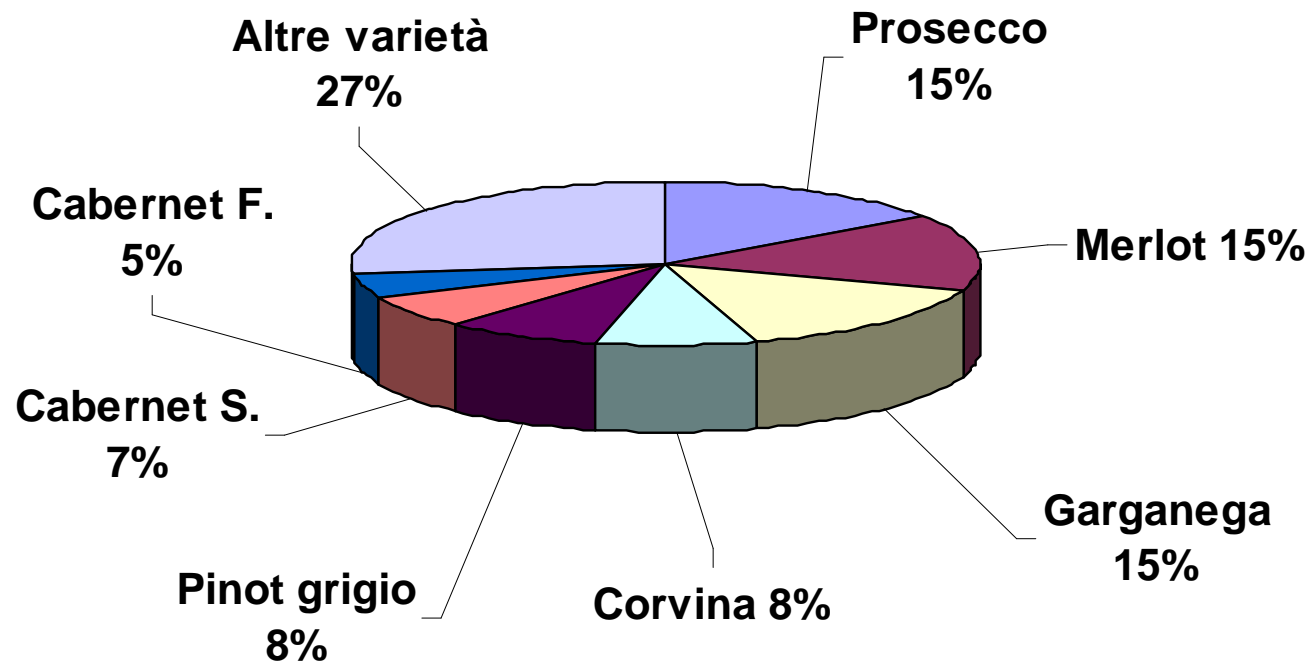
Ettolitri di vino prodotti nel 2008

	BL	PD	RO	TV	VE	VI	VR	Totale Veneto
<b>VINO</b>	3.700	530.300	46.000	2.830.000	629.660	926.480	2.985.200	7.951.340
<b>Vino DOC-DOCG</b>	-	50.320	-	416.800	103.500	293.780	1.456.000	2.320.400
<b>Vino IGT</b>	570	453.790	26.000	2.150.800	501.500	538.690	1.175.000	4.846.350
<b>Vino da tavola</b>	3.130	26.190	20.000	262.400	24.660	94.010	354.200	784.590
<b>Bianchi</b>	370	166.670	17.000	1.909.180	242.600	645.240	1.340.320	4.321.380
<b>Rossi e rosati</b>	3.330	363.630	29.000	920.820	387.060	281.240	1.644.880	3.629.960

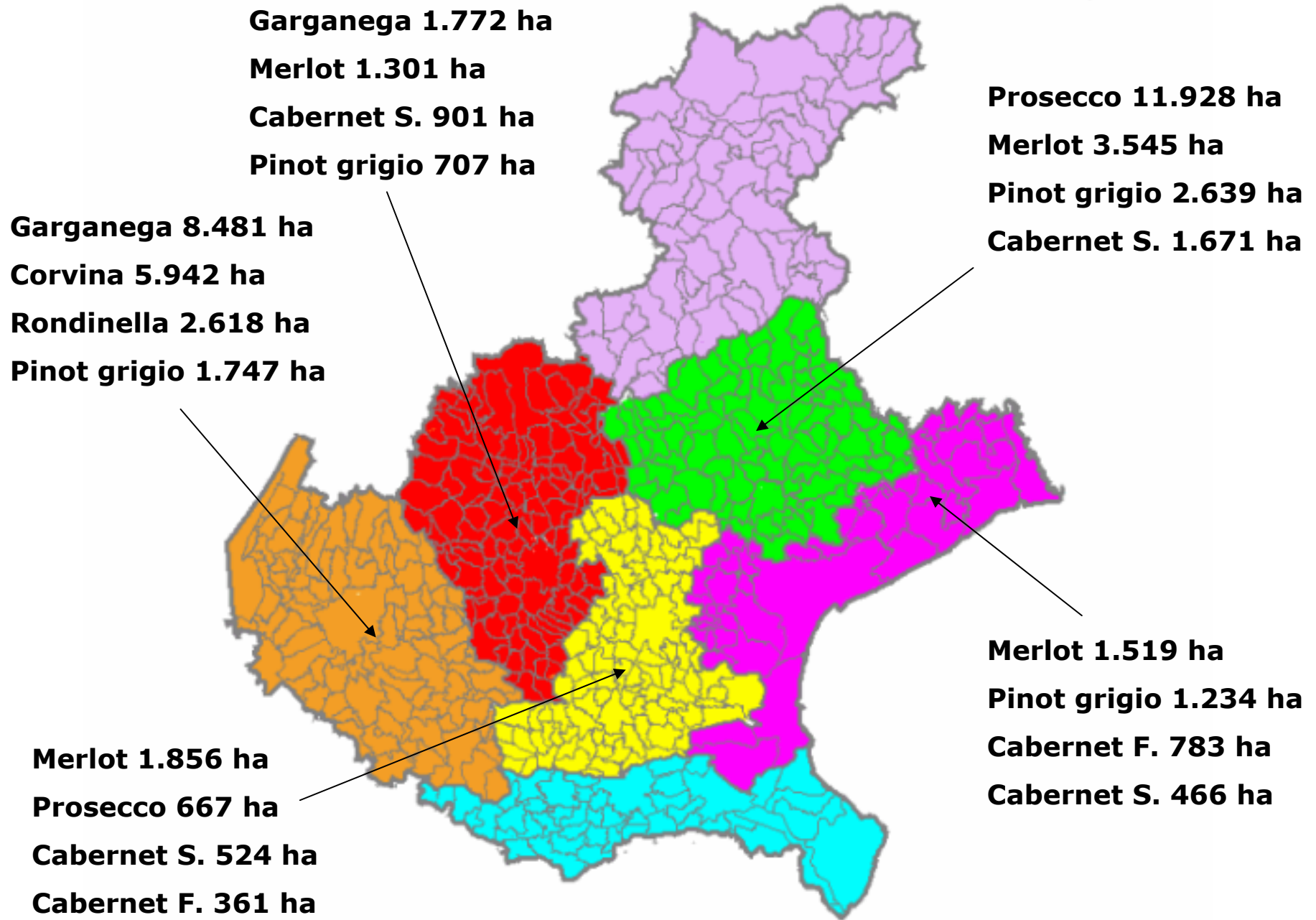


Fonte: Regione Veneto – Direzione Sistema Statistico Regionale

## Principali varietà coltivate in Veneto (ha)



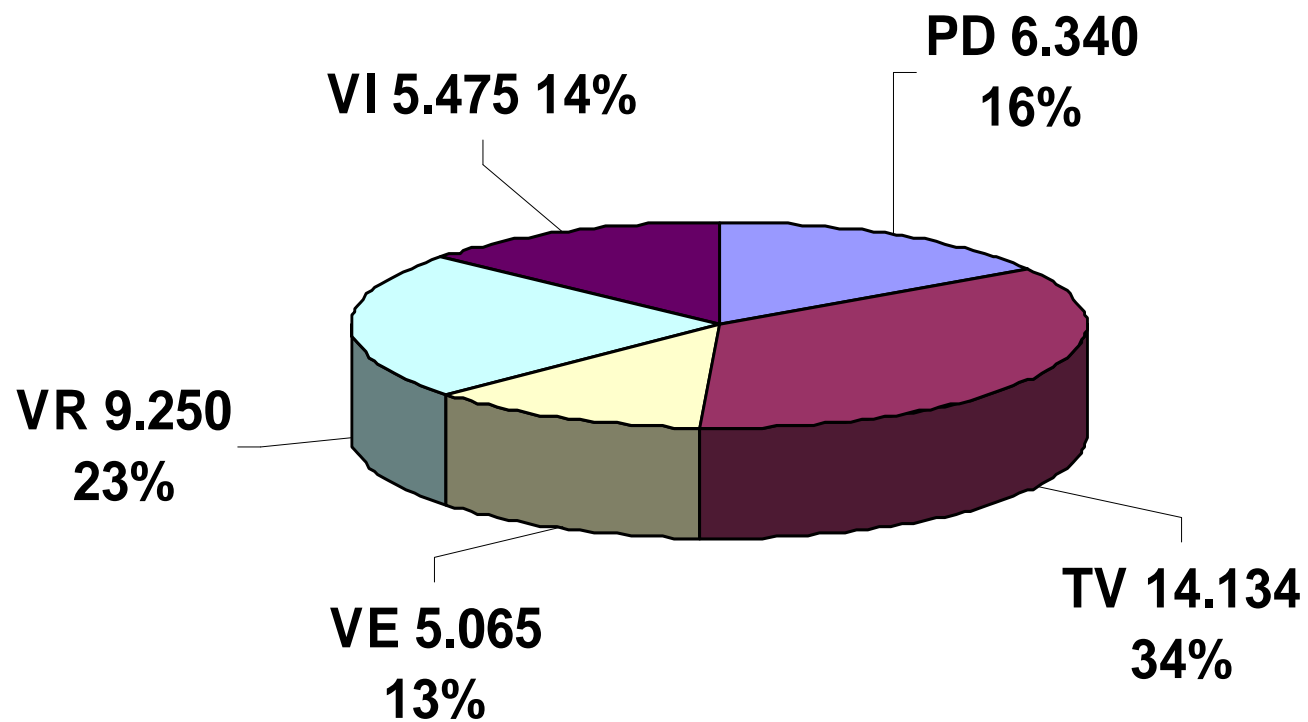
Fonte: AVEPA



Fonte: AVEPA

## Schedario Viticolo Veneto: 41.714 dichiarazioni nel 2007

### Numero dichiarazioni (aziende attive)



Fonte: AVEPA



## **Cooperazione nel settore vitivinicolo veneto**

39 cantine sociali

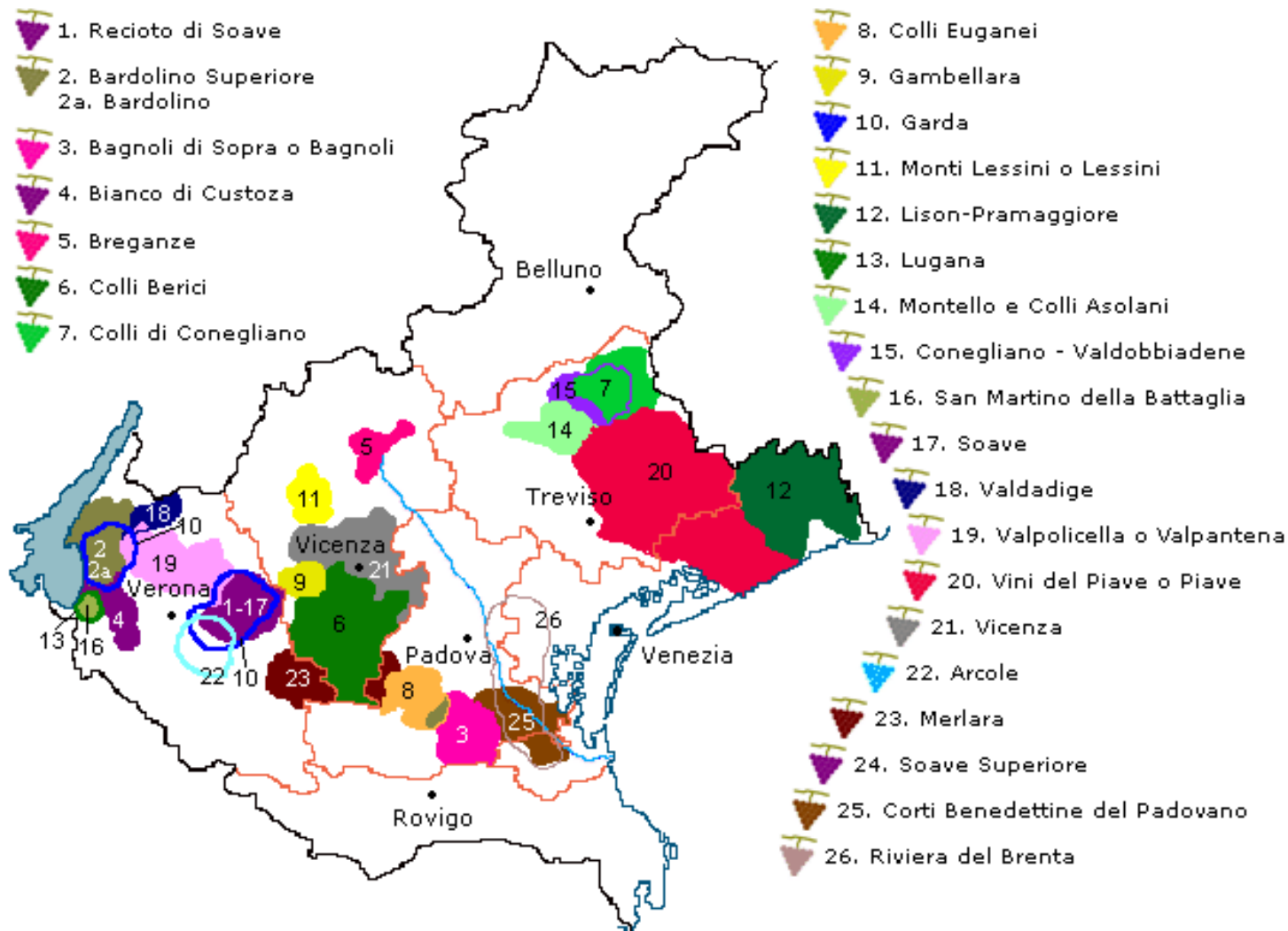
40.000 ettari (57% del totale regionale)

26.000 soci 800 dipendenti

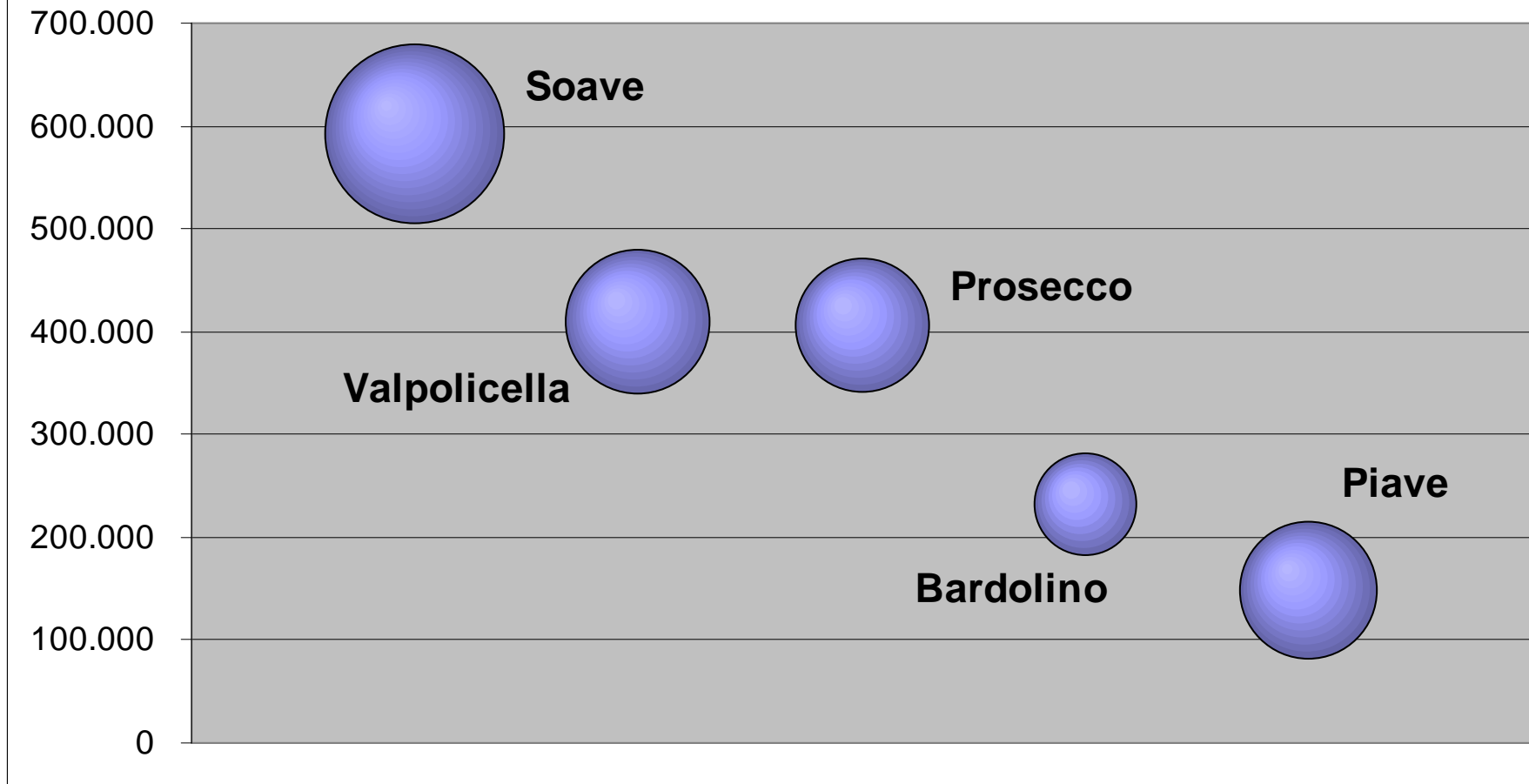
460 milioni di euro il valore della produzione

7 cantine sociali rappresentano il 47%  
dell'intera produzione

# Le Denominazioni (prima della riforma OCM)

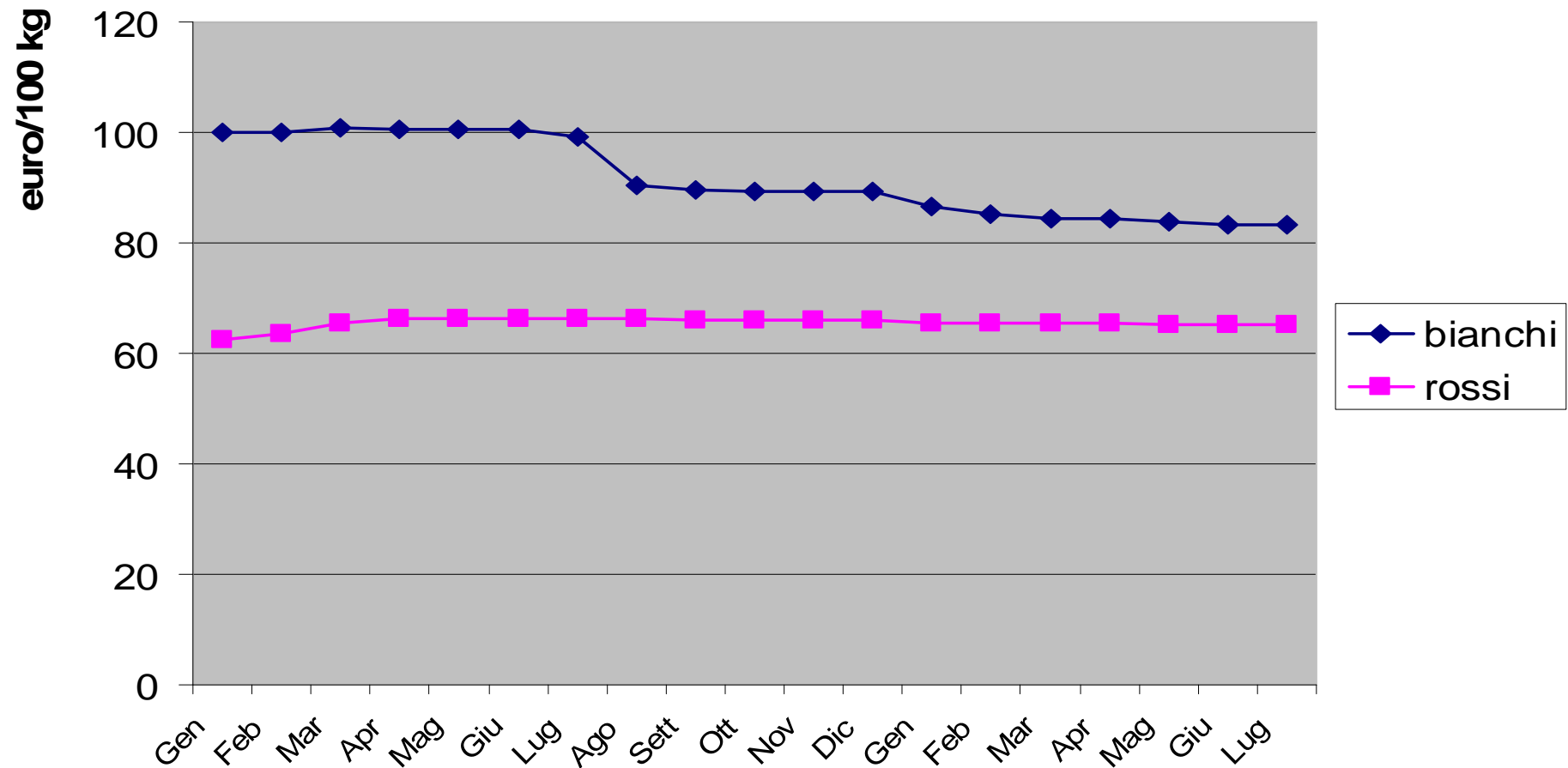


## Le prime 5 DOC per ettolitri prodotti



**Nota: la dimensione delle bolle indica gli ettari iscritti**

## Andamento dei prezzi all'origine dei vini DOC-DOCG del Veneto (2008-2009)

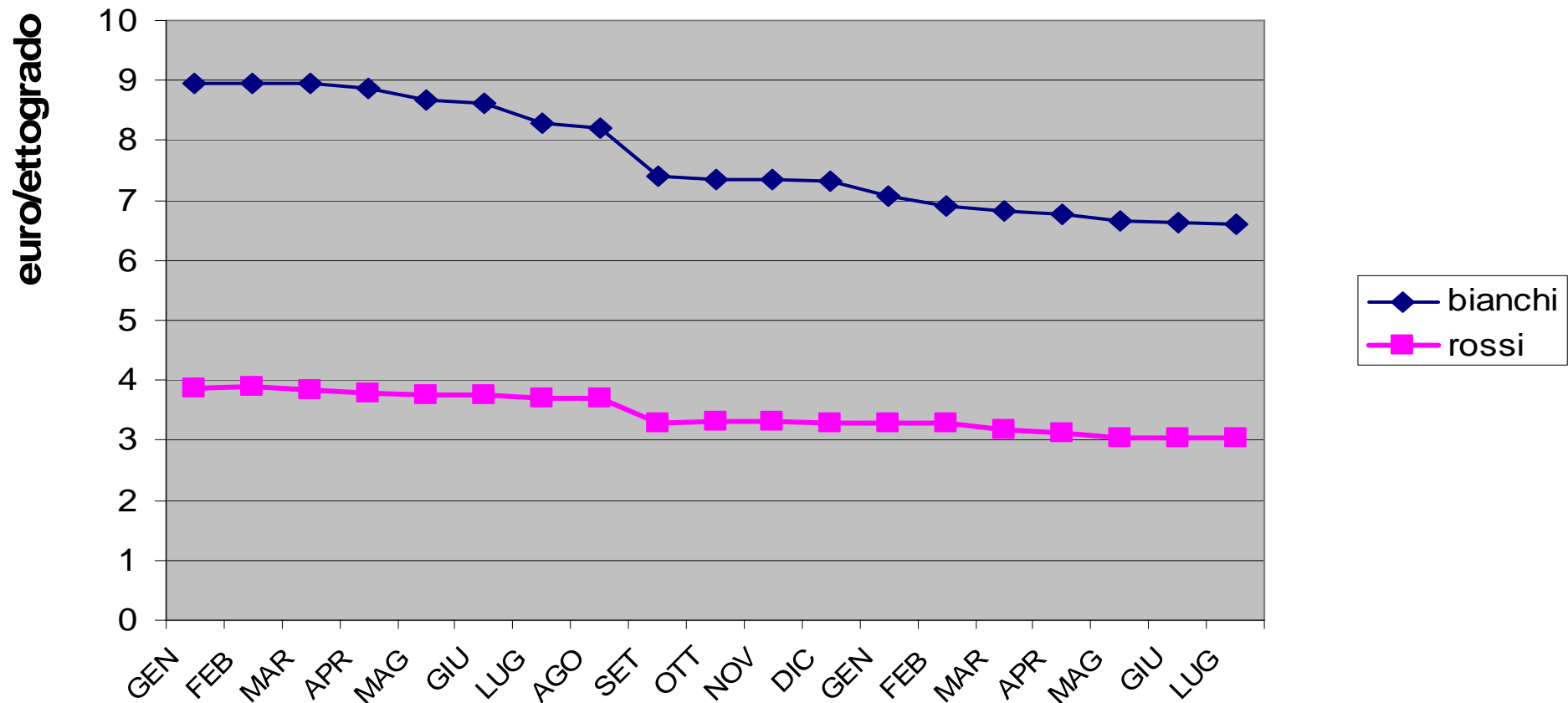


**Bianchi DOC: Custozza, Gambellara, Prosecco, Soave e Soave Classico**

**Rossi DOC: Bardolino, Bardolino classico, Merlot del Piave, Valpolicella e Valpolicella classico**

**Fonte: nostre elaborazioni su dati ISMEA Datima**

## Andamento dei prezzi all'origine dei vini IGT del Veneto (2008-2009)

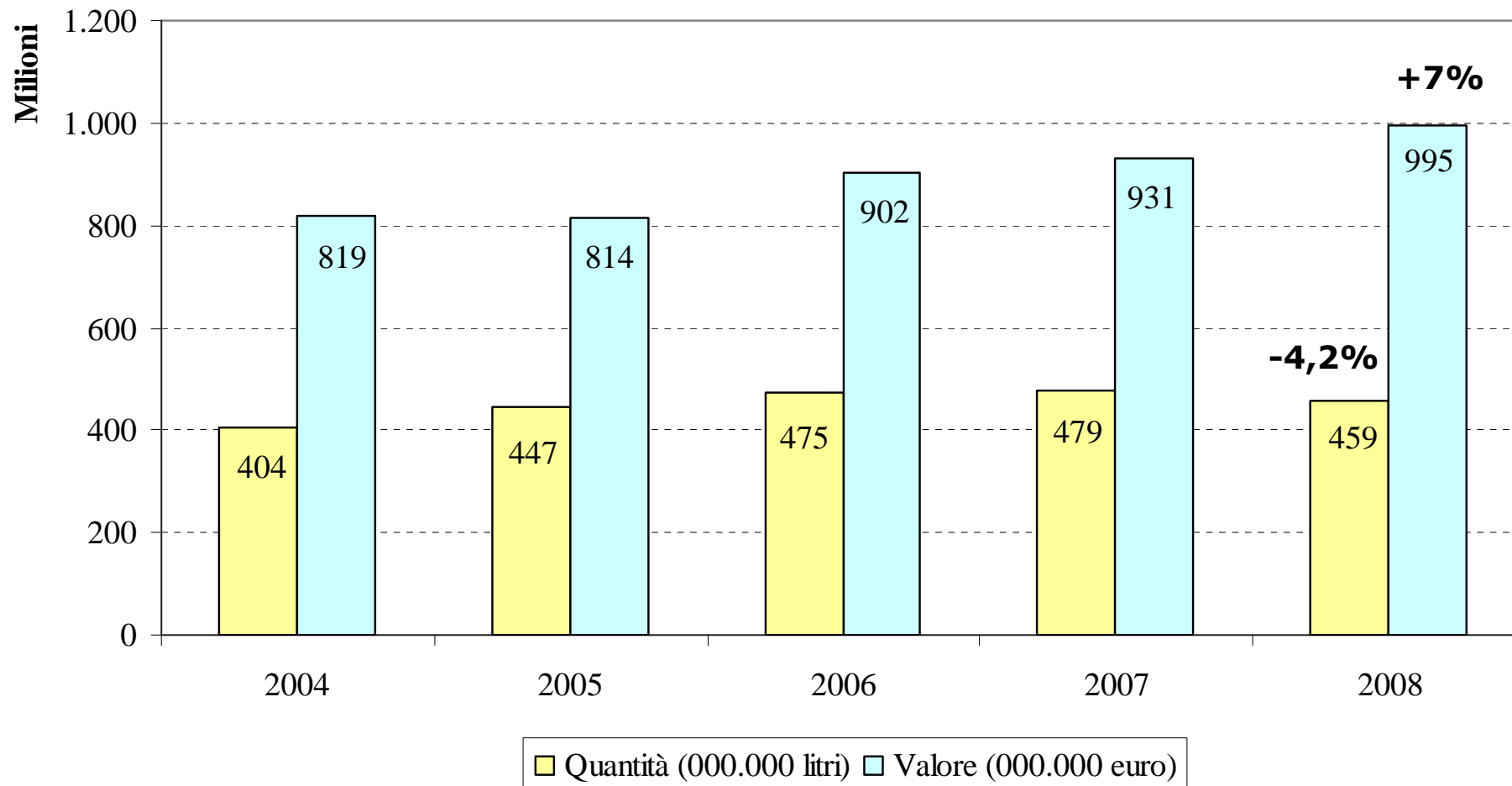


**Bianchi IGT: Chardonnay Veneto, Pinot bianco Veneto, Pinot grigio Veneto, Prosecco Veneto**

**Rossi DOC: Merlot Veneto, Raboso Veneto**

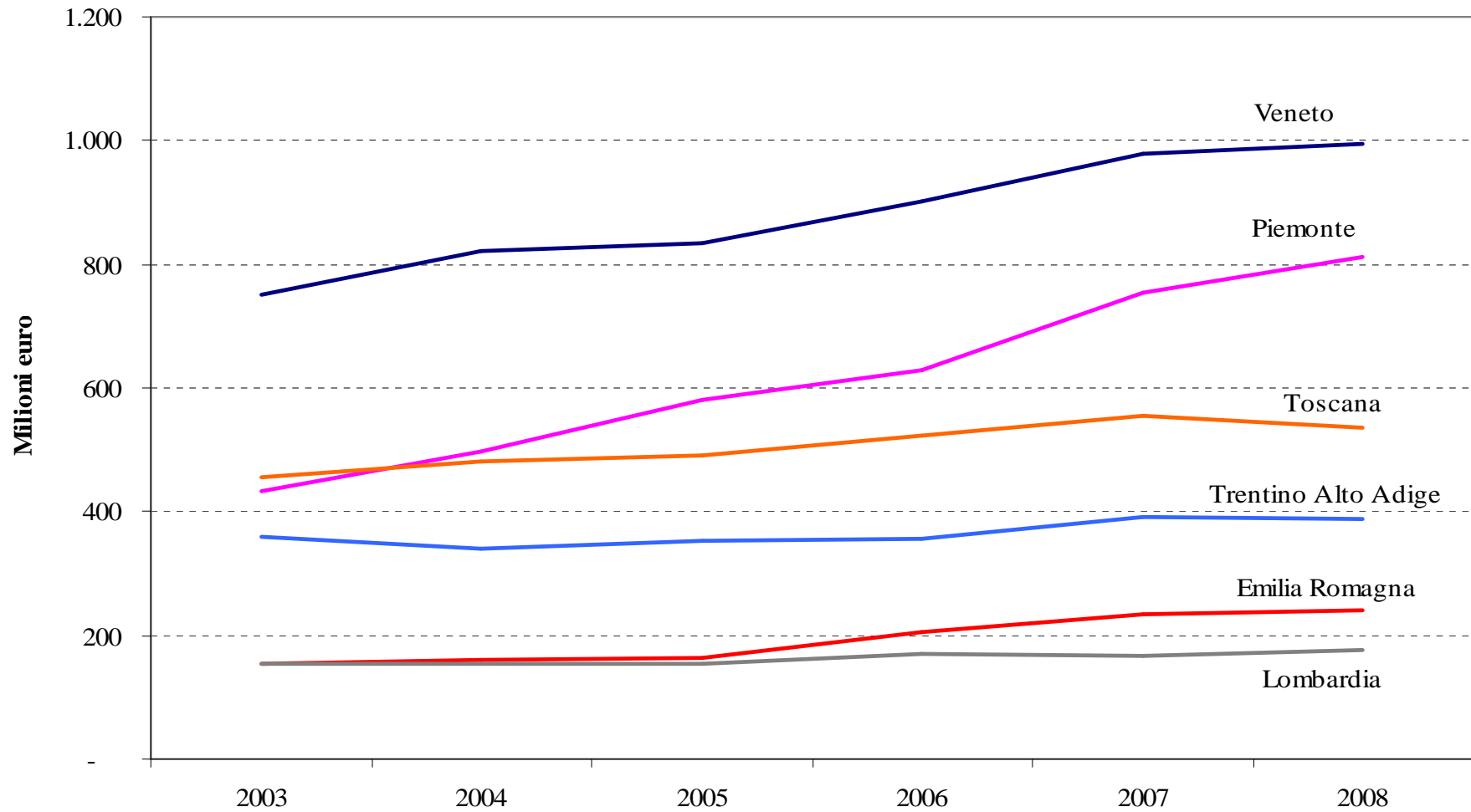
**Fonte: nostre elaborazioni su dati ISMEA Datima**

# Esportazioni di vino dal Veneto



Fonte: Regione Veneto – Direzione Sistema Statistico Regionale

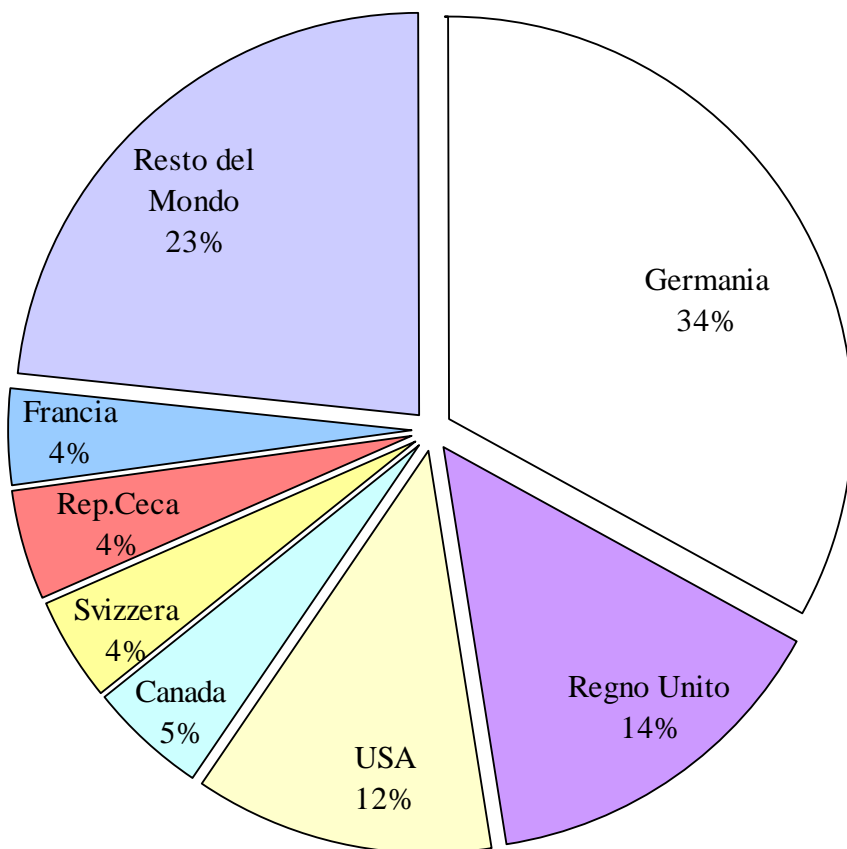
# Esportazioni di vino dal Veneto: il 27,6% del totale nazionale in valore



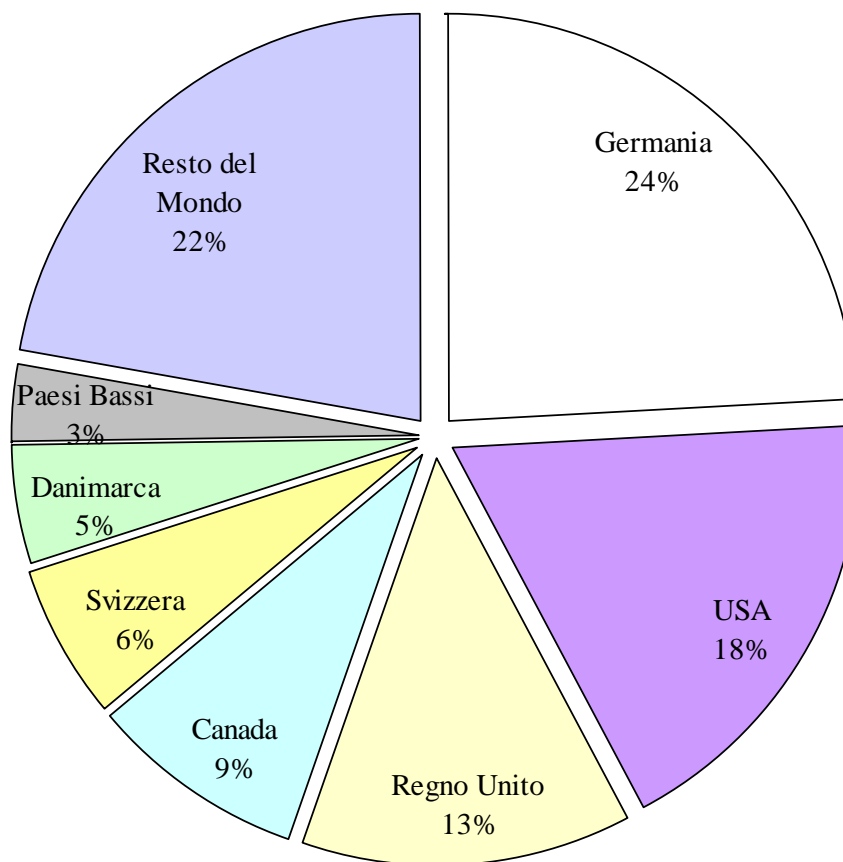
Fonte: ISTAT

# Destinazioni delle esportazioni di vino dal Veneto - 2008

in quantità



in valore



Fonte: Regione Veneto – Direzione Sistema Statistico Regionale