



REGIONE DEL VENETO

VENETO
AGRICOLTURA
Azienda Regionale per i settori Agricoltura, Pesca e Agro-Alimentare

CRA
CENTRO DI RICERCA
PER LA VITICOLTURA
(CONEGLIANO)

ZONAZIONE VITICOLA DELL'AREA DOC PIAVE -2007-20010 Curve di maturazione 2008

In queste pagine vengono forniti i **dati analitici delle curve di maturazioni** dei vigneti-guida seguiti nel progetto di zonazione viticola dell'area a DOC Piave.

Si tratta di 115 vigneti, distribuiti nelle 10 diverse aree pedoclimatiche individuate, relativi alle seguenti varietà: *Chardonnay*, *Pinot grigio*, *Carmenère*, *Merlot* e *Prosecco* che con periodicità costante saranno monitorati con campionatura degli acini e determinazione dei seguenti parametri: Zuccheri (°Brix), pH, Acidità totale (g/L).

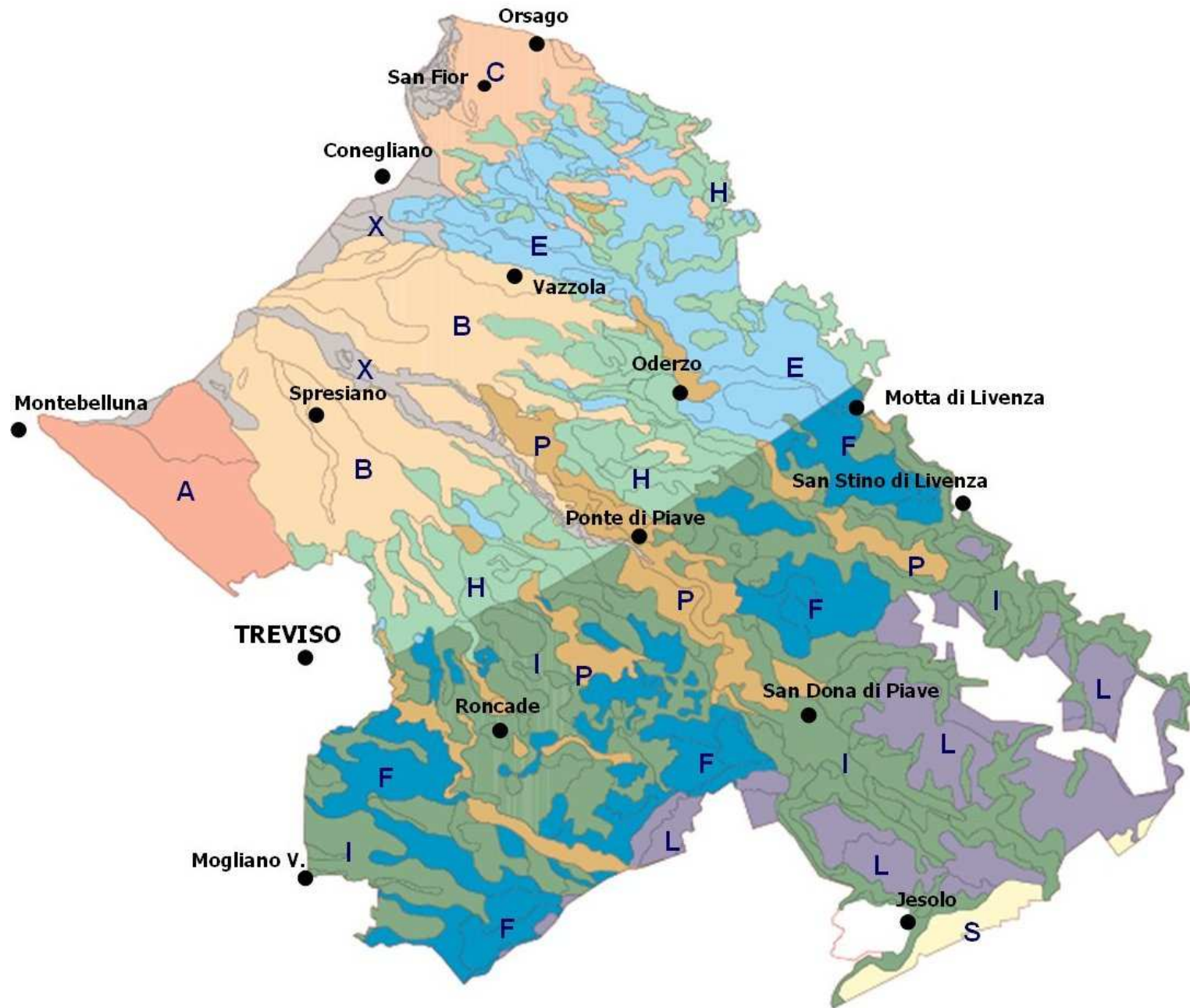
Il dato pubblicato rappresenta la media dei dati di 2 o 3 vigneti-guida dislocati in ogni singola area pedoclimatica.

DI SEGUITO sono presentati in successione:

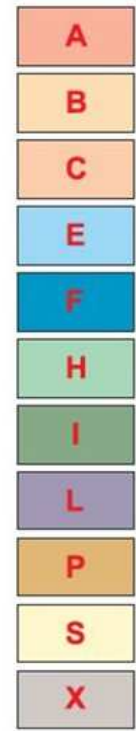
1. dati analitici dei vitigni campionati nelle date indicate;
2. cartina delle aree pedoclimatiche con le lettere di riferimento
3. tabella di classificazione dei suoli per le diverse aree pedoclimatiche

PRELIEVO DEL 31/07/2008

VARIETA'	PARAMETRO	Zona pedoclimatica									
		A	B	C	E	F	H	I	L	P	S
CHARDONNAY	Zuccheri (°Brix)		6,56			8,41	6,88		5,94		7,22
	pH		2,50			2,50	2,54		2,51		2,59
	Acidità totale (g/L)		29,43			27,40	32,23		37,60		33,80
PINOT GRIGIO	Zuccheri (°Brix)	7,48	7,09	7,66	9,18	9,01	9,23	9,87		8,48	
	pH	2,46	2,48	2,46	2,47	2,46	2,51	2,47		2,47	
	Acidità totale (g/L)	29,67	29,62	29,40	26,16	26,36	27,70	22,82		26,24	



10 sottozone



DESCRIZIONE DEI SUOLI PER LE DIVERSE UNITA' PEDOCLIMATICHE

A	Suoli di alta pianura molto antica, con scheletro da frequente ad abbondante, a tessitura da media a moderatamente fine, decarbonatati ma estremamente calcarei nel substrato, ben drenati
B	Suoli di alta pianura recente, con scheletro da frequente ad abbondante, tessitura media, solo occasionalmente decarbonatati ma estremamente calcarei nel substrato, ben drenati
C	Suoli di alta pianura antica, con scheletro da frequente ad abbondante, tessitura media, parzialmente decarbonati ma estremamente calcarei nel substrato, ben drenati
E	Suoli di bassa pianura, a tessitura fine, privi di scheletro, a drenaggio lento, con temperature medie inferiori e precipitazioni più alte
F	Suoli di bassa pianura, a tessitura fine, privi di scheletro, a drenaggio lento, con temperature medie superiori e precipitazioni più alte
H	Suoli di bassa pianura, a tessitura media, privi di scheletro, a drenaggio mediocre, con temperature medie inferiori e precipitazioni più alte
I	Suoli di bassa pianura, a tessitura media, privi di scheletro, a drenaggio mediocre, con temperature medie superiori e precipitazioni più scarse.
L	Suoli su depositi di origine lagunare, a tessitura da fine a moderatamente fine, a drenaggio da mediocre a lento, spesso con alto contenuto di sostanza organica, con occasionali problemi di salinità
P	Suoli di bassa pianura su dossi di origine fluviale, a tessitura da media a moderatamente grossolana, privi di scheletro, ben drenati.
S	Suoli di bassa pianura costiera, a tessitura moderatamente grossolana, estremamente calcarei, a drenaggio moderatamente rapido