



REGIONE DEL VENETO

VENETO
AGRICOLTURA
Azienda Regionale per i settori Agricoltura, Pesca e Agro-Alimentare

CRA
CENTRO DI RICERCA
PER LA VITICOLTURA
(CONEGLIANO)

ZONAZIONE VITICOLA DELL'AREA DOC PIAVE -2007-20010 Curve di maturazione 2008

In queste pagine vengono forniti i **dati analitici delle curve di maturazioni** dei vigneti-guida seguiti nel progetto di zonazione viticola dell'area a DOC Piave.

Si tratta di 115 vigneti, distribuiti nelle 10 diverse aree pedoclimatiche individuate, relativi alle seguenti varietà: *Chardonnay, Pinot grigio, Carmenère, Merlot e Prosecco* che con periodicità costante saranno monitorati con campionatura degli acini e determinazione dei seguenti parametri: Zuccheri (°Brix), pH, Acidità totale (g/L).

Il dato pubblicato rappresenta la media dei dati di 2 o 3 vigneti-guida dislocati in ogni singola area pedoclimatica.

DI SEGUITO sono presentati in successione:

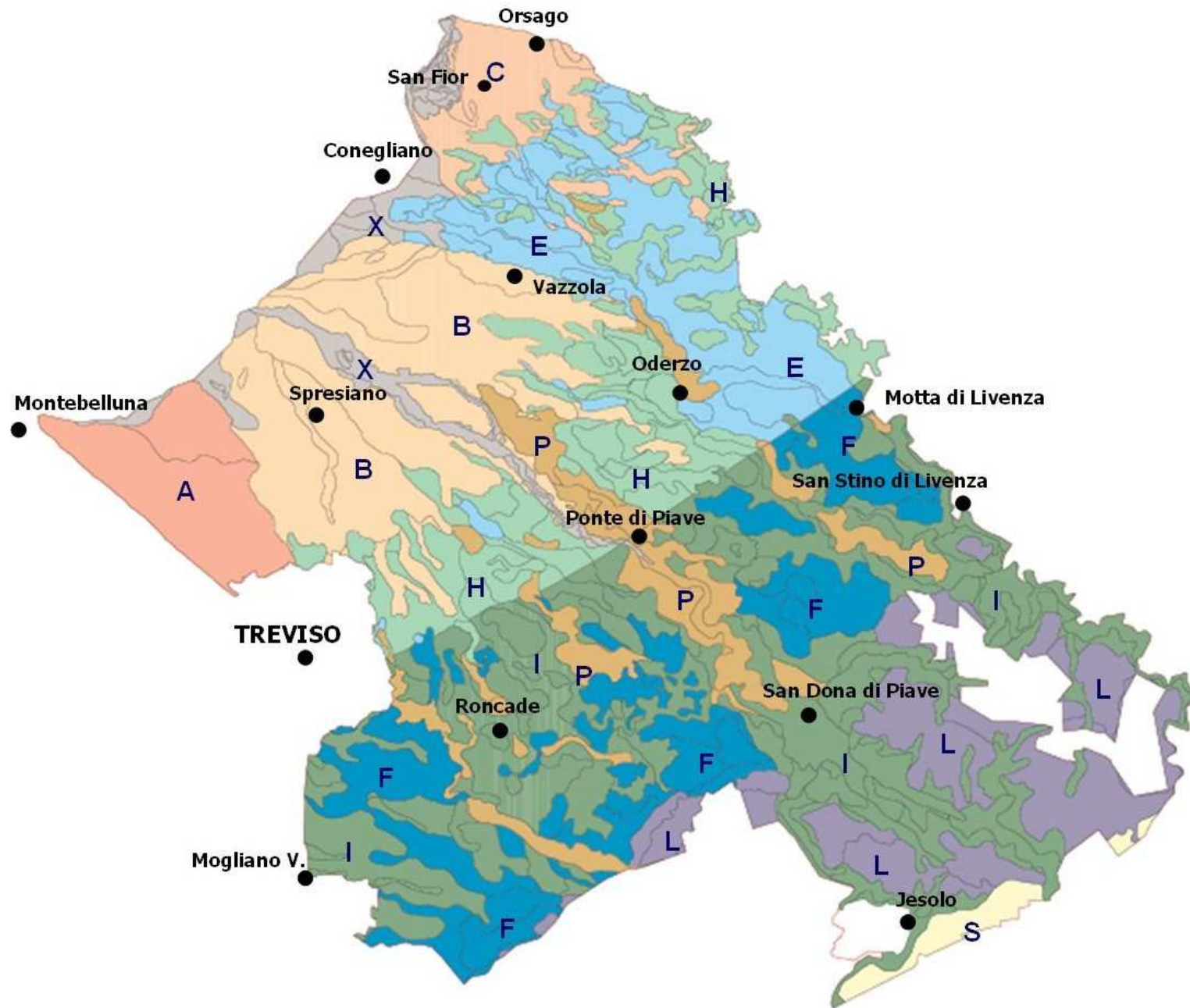
1. dati analitici dei vitigni campionati nelle date indicate;
2. cartina delle aree pedoclimatiche con le lettere di riferimento
3. tabella di classificazione dei suoli per le diverse aree pedoclimatiche

PRELIEVO DEL 06-08-2008

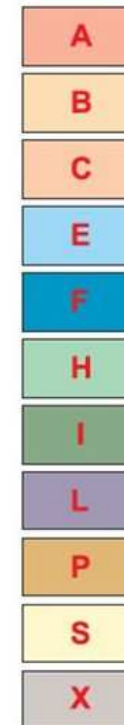
VARIETA'	PARAMETRO	Zona pedoclimatica									
		A	B	C	E	F	H	I	L	P	S
CHARDONNAY	Zuccheri (°Brix)		11,4			11,9	12,1		13,7		10,5
	pH		2,71			2,63	2,71		2,65		2,68
	Acidità totale (g/L)		17,03			16,87	17,68		17,14		18,14
MERLOT	Zuccheri (°Brix)	8,9	11,0	10,0	11,0	12,1	9,1	11,4	11,9	9,8	9,8
	pH	2,59	2,67	2,55	2,57	2,60	2,59	2,67	2,62	2,60	2,60
	Acidità totale (g/L)	22,86	17,56	22,89	19,94	16,44	23,58	17,04	17,14	21,26	21,37
PINOT GRIGIO	Zuccheri (°Brix)	12,1	12,4		13,9	12,6	13,3	12,3		12,3	
	pH	2,66	2,69		2,77	2,66	2,71	2,64		2,62	
	Acidità totale (g/L)	17,27	16,63		16,17	14,83	16,17	15,17		15,44	

PRELIEVO DEL 13-08-2008

VARIETA'	PARAMETRO	Zona pedoclimatica					
		B	C	E	F	H	I
CARMENERE	Zuccheri (°Brix)	11,7		10,4	10,4	10,4	10,6
	pH	2,77		2,80	2,78	2,68	2,72
	Acidità totale (g/L)	15,11		18,24	17,00	19,26	18,29
PROSECCO	Zuccheri (°Brix)	8,2	7,2	7,4	6,9	7,7	8,7
	pH	2,55	2,52	2,53	2,50	2,48	2,51
	Acidità totale (g/L)	25,01	24,80	26,86	24,36	25,59	20,54



10 sottozone



DESCRIZIONE DEI SUOLI PER LE DIVERSE UNITA' PEDOCLIMATICHE

A	Suoli di alta pianura molto antica, con scheletro da frequente ad abbondante, a tessitura da media a moderatamente fine, decarbonatati ma estremamente calcarei nel substrato, ben drenati
B	Suoli di alta pianura recente, con scheletro da frequente ad abbondante, tessitura media, solo occasionalmente decarbonatati ma estremamente calcarei nel substrato, ben drenati
C	Suoli di alta pianura antica, con scheletro da frequente ad abbondante, tessitura media, parzialmente decarbonati ma estremamente calcarei nel substrato, ben drenati
E	Suoli di bassa pianura, a tessitura fine, privi di scheletro, a drenaggio lento, con temperature medie inferiori e precipitazioni più alte
F	Suoli di bassa pianura, a tessitura fine, privi di scheletro, a drenaggio lento, con temperature medie superiori e precipitazioni più alte
H	Suoli di bassa pianura, a tessitura media, privi di scheletro, a drenaggio mediocre, con temperature medie inferiori e precipitazioni più alte
I	Suoli di bassa pianura, a tessitura media, privi di scheletro, a drenaggio mediocre, con temperature medie superiori e precipitazioni più scarse.
L	Suoli su depositi di origine lagunare, a tessitura da fine a moderatamente fine, a drenaggio da mediocre a lento, spesso con alto contenuto di sostanza organica, con occasionali problemi di salinità
P	Suoli di bassa pianura su dossi di origine fluviale, a tessitura da media a moderatamente grossolana, privi di scheletro, ben drenati.
S	Suoli di bassa pianura costiera, a tessitura moderatamente grossolana, estremamente calcarei, a drenaggio moderatamente rapido