



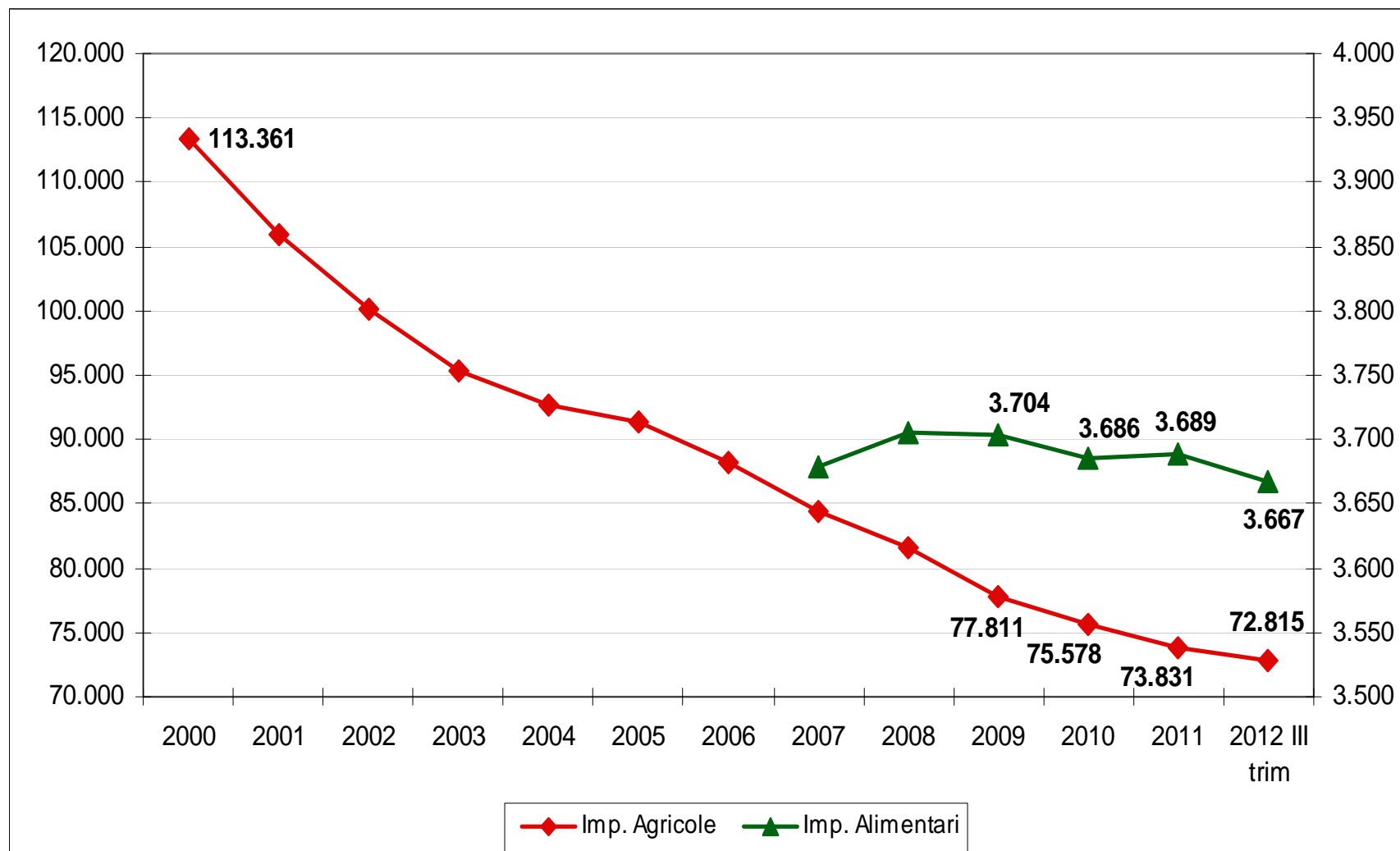
2012 UN ANNO CONDIZIONATO DALLA SICCITA'

Alessandro Censori
Settore Economia, Mercato e Competitività

Legnaro, 17 gennaio 2013

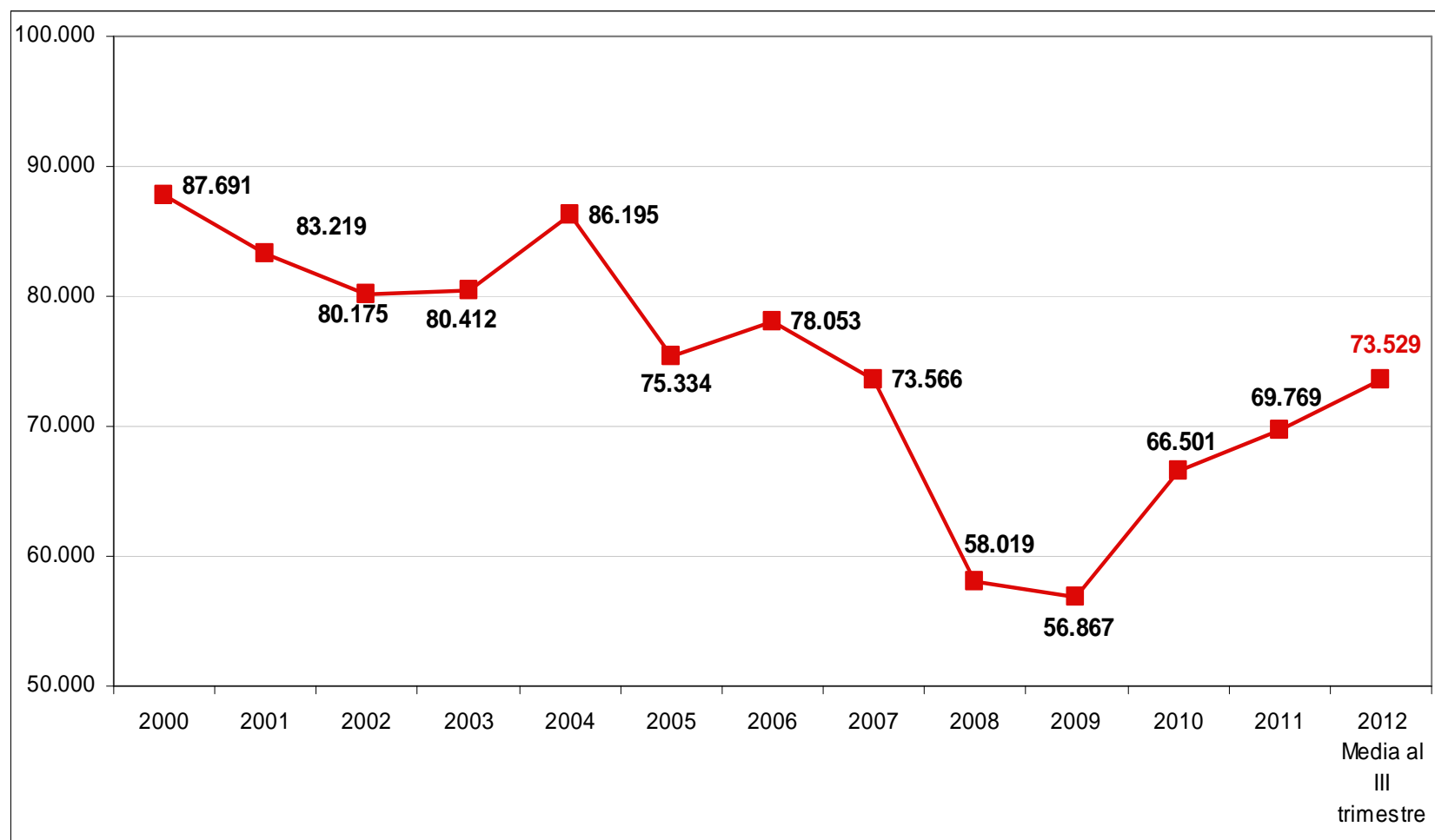


IMPRESE AGRICOLE E INDUSTRIE ALIMENTARI, BEVANDE E TABACCO ATTIVE ISCRITTE ALLE CAMERE DI COMMERCIO



- **Imprese agricole in calo: -2,1% rispetto al terzo trimestre 2011**
- **In leggera flessione anche le imprese alimentari, bevande e tabacco (-0,9%)**

OCCUPATI IN AGRICOLTURA IN VENETO



Nei primi nove mesi dell'anno, consistente incremento degli occupati agricoli soprattutto dipendenti (+20% circa); la crescita degli addetti si stima a circa il +10% rispetto al 2011. Il comparto dell'industria alimentare vede diminuire il numero di occupati (33.700 unità), in variazione negativa del -2,3% rispetto a fine 2011.

Andamento climatico estivo

- **Temperatura:** negli ultimi 20 anni l'estate 2012 è stata la seconda più calda dopo il 2003. Dal 16 giugno al 26 agosto le temperature massime in pianura hanno quasi sempre superato i 30° C.
- **Piovosità:** in diverse località della pianura centro-meridionale non si sono registrate precipitazioni per 50-60 giorni consecutivi. Gli scarti di precipitazione totale hanno superato il 60% in meno rispetto alla media. Il bilancio idroclimatico è risultato negativo in tutta la pianura con valori inferiori fino a 240 mm rispetto ai valori medi del periodo 1994-2011. Nella parte meridionale il deficit idrico è stimato in 400 mm.

Effetti della siccità estiva sulle colture

Coltura	Produzione 2012 (t)	Differenza 2012/11
Mais	1.650.000	-35%
Soia	156.500	-43%
Riso	22.100	-10%
Melo	170.000	-15%
Pero	90.000	-12%
Uva da vino	1.050.000	-7%

Variazione dei prezzi dei principali prodotti agricoli veneti

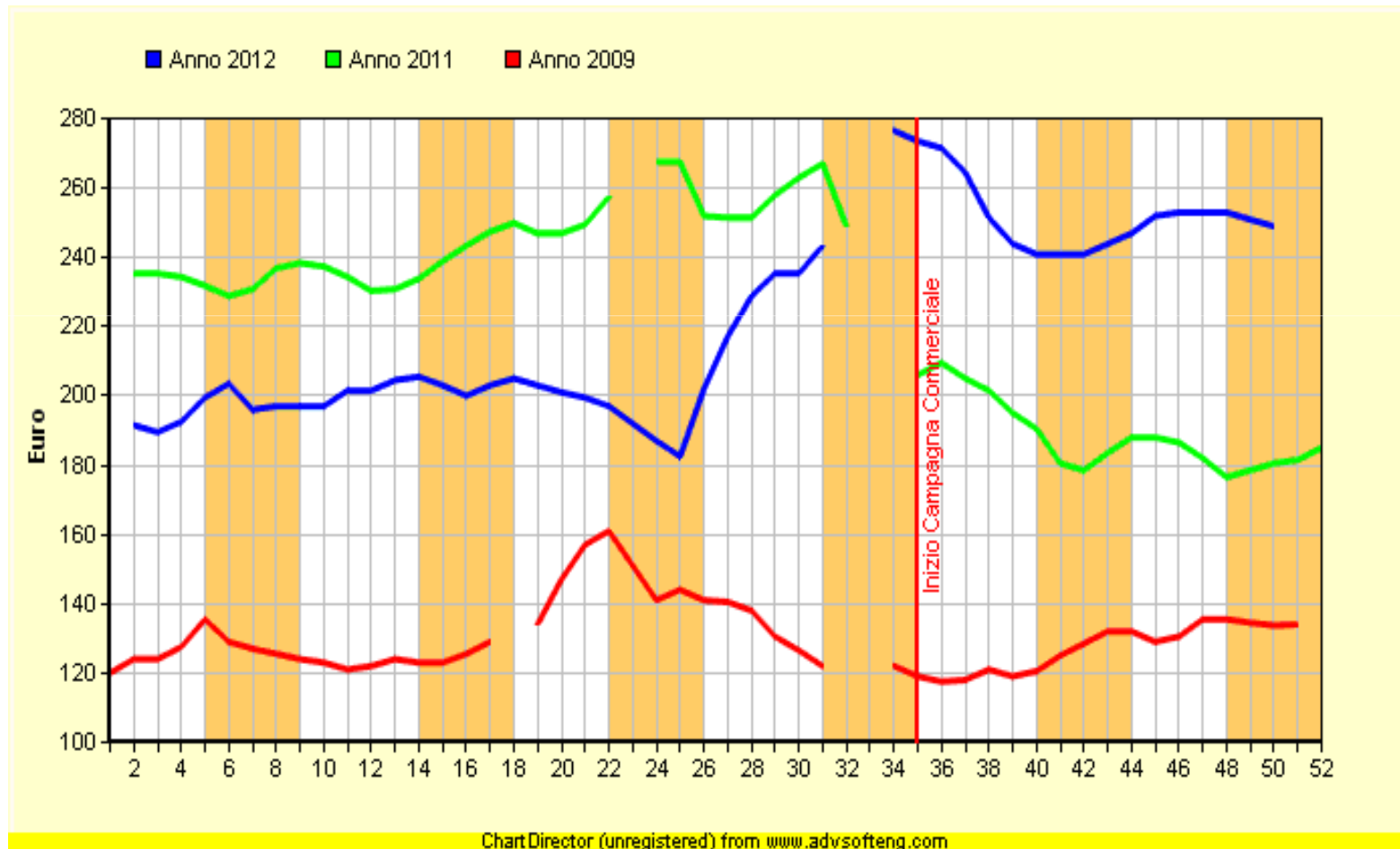
	2012/2011	2011/2010	2010/2009
Mais	-1%	+33%	+30%
Frumento tenero	-2%	+37%	+23%
Soia	+20%	+10%	+2%
Radicchio	-8%	+14%	+10%
Melo	+5%	+1%	-7%
Pesche e nettarine	+22%	-11%	+36%
Uva da vino	+10%	+27%	+15%
Latte	-4,5%	+10%	+8%
Carne bovina	+10%	+5%	-2%

Fonte: Elaborazione di Veneto Agricoltura su dati Ismea

PREZZI

ANDAMENTO DEL MERCATO 2012: PRIMA PARTE CON PREZZI INFERIORI AL 2011 E IMPENNATA CON L'AVVIO DELLE NUOVE CAMPAGNE COMMERCIALI.

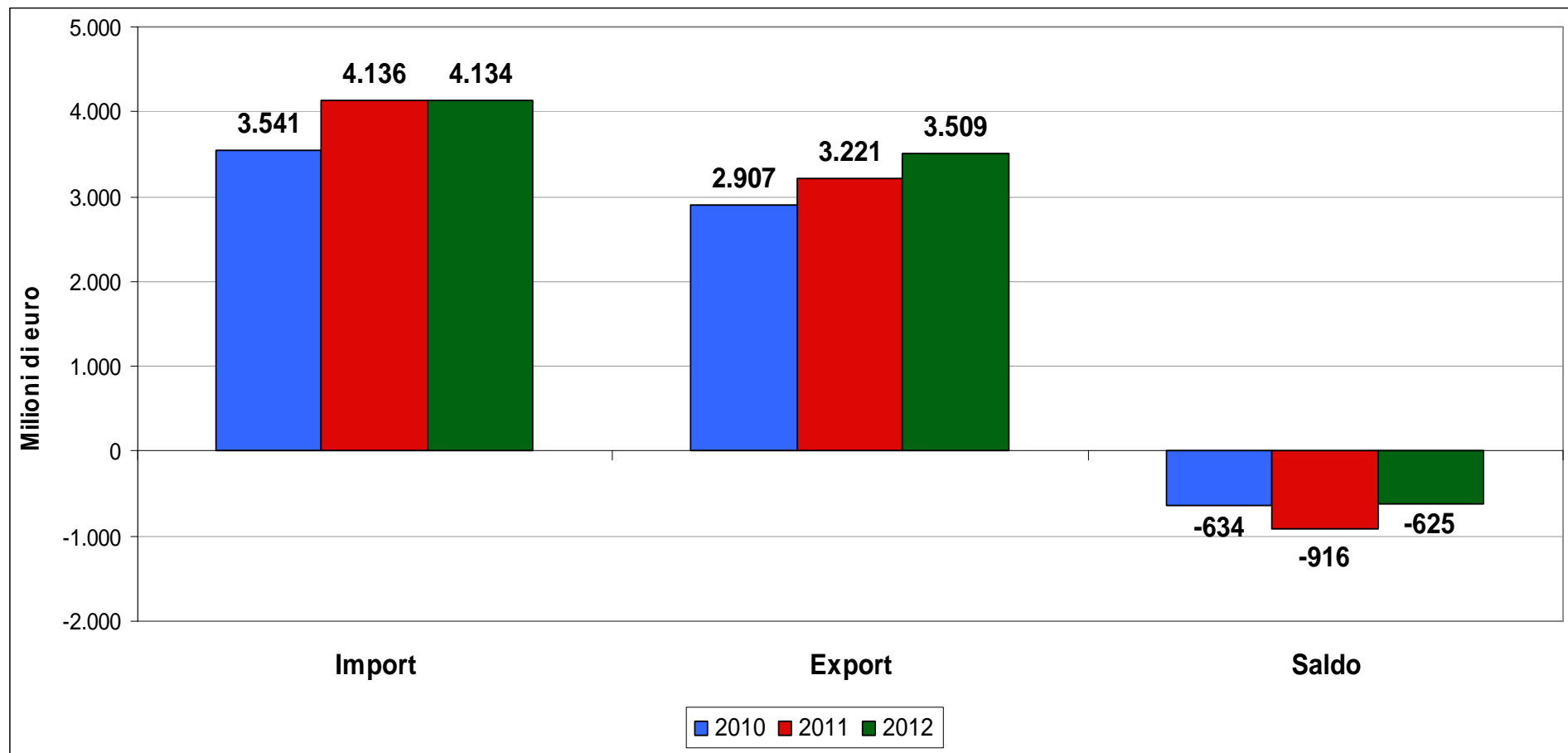
Mais farinoso (orig. Veneto) – Borsa Merci di Padova (quotazioni in euro/ton)



Simile il trend di mercato anche per il frumento tenero e soia.

BILANCIA COMMERCIALE AGROALIMENTARE

(confronto 2012-2010 dati aggiornati al terzo trimestre)



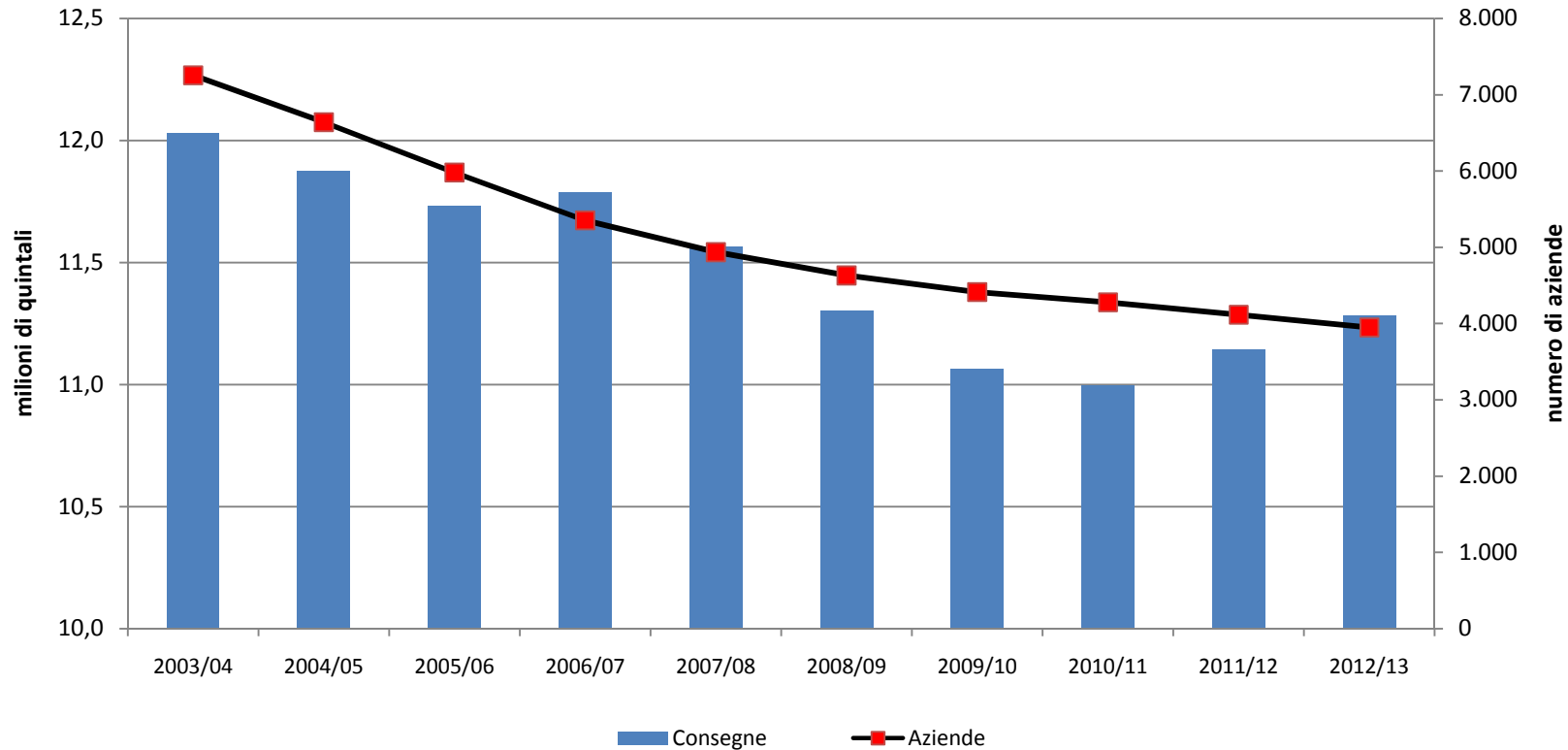
Fonte: elaborazione Veneto Agricoltura su dati Istat

VITE

- Superficie vigneto veneto: 76.000 ettari (+5%)
- Produzione: uva 10,5 milioni di quintali (-7%)
vino 8,5 milioni di ettolitri (-13%)
- Prezzi delle uve in crescita (+10% con punte del 20-30%)
- Export italiano di vino nei primi 9 mesi del 2012: -9,2% in quantità e +7,4% in valore

LATTE

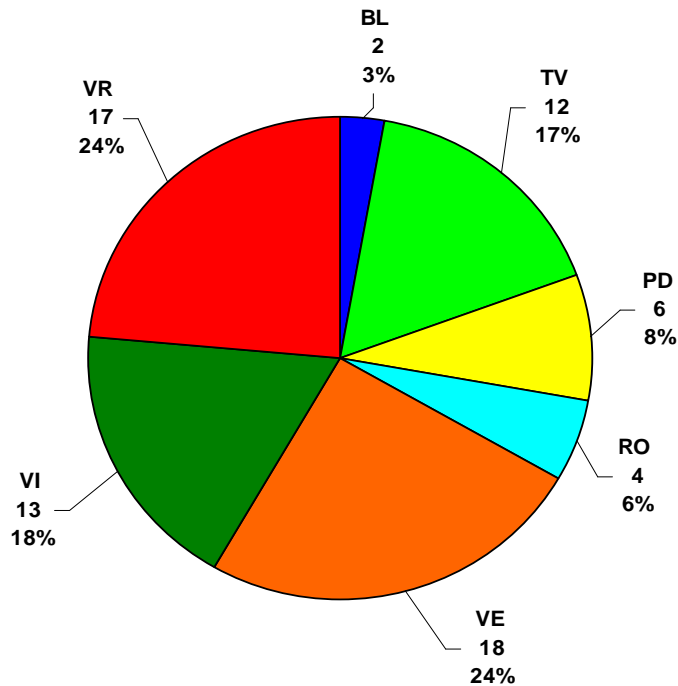
Quantitativi commercializzati (rettificati) e numero aziende



**Continua la flessione delle aziende, seppure con minore intensità:
Inversione di tendenza per la produzione, in leggero recupero.**

**Aumento delle produzioni DOP (+1,5-3%), ha penalizzato le quotazioni,
che sono risultate stagnanti o in ribasso**

FARMERS MARKET 2012



Mercati attivi nel 2012 in Veneto: 72 (44 nel 2009) +64%

circa 3.400 giornate di apertura all'anno

Produttori coinvolti: Oltre 400

Consumatori stimati: oltre 1.000.000

Giro d'affari annuo stimato di oltre 15 milioni di euro

