

**PROGETTO GHGE
PSR Misura 124/2012**

- Ridurre le escrezioni per ridurre le EMISSIONI



AZIONI A MONTE

1. Ridurre le escrezioni/capo

> Alimentazione
2. Ridurre il numero di capi a parità di produzione

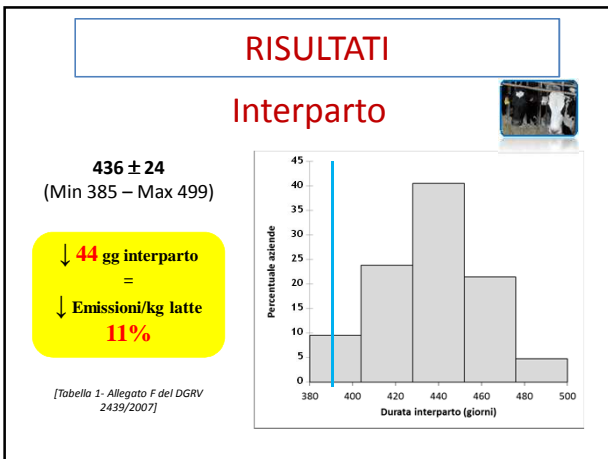
> Gestione zootecnica e sanitaria

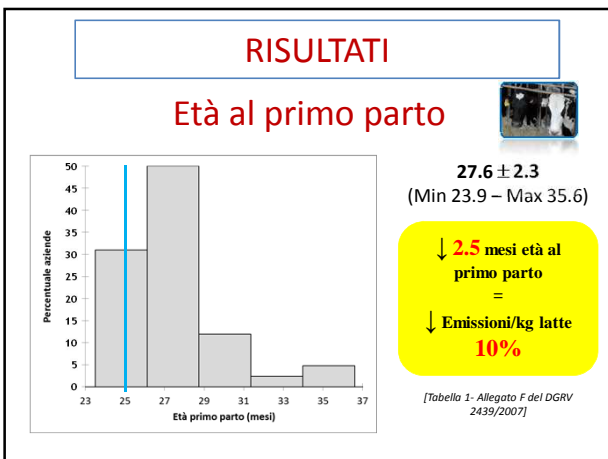
AZIONI A MONTE

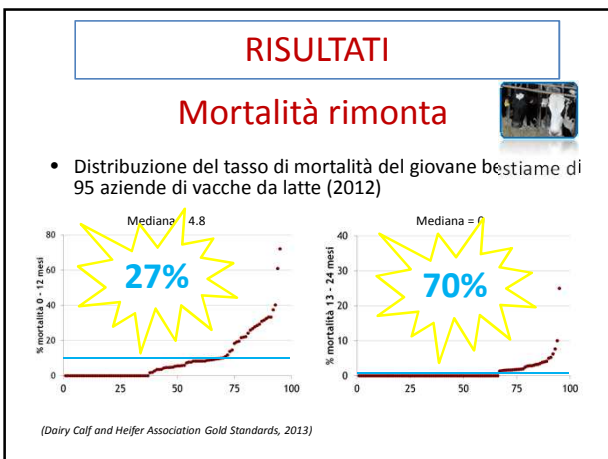
Dove possiamo/dobbiamo intervenire con la gestione zootecnica e sanitaria ?

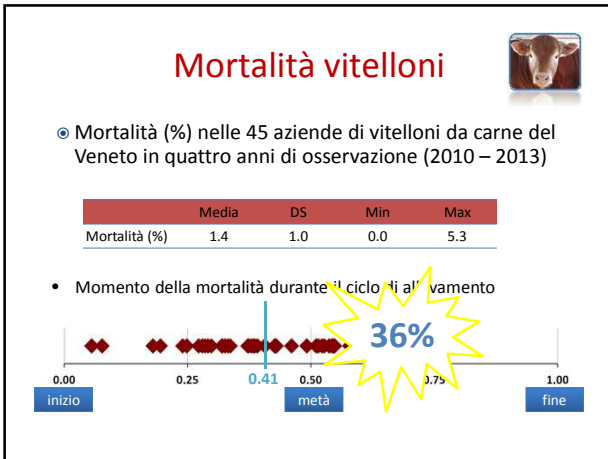
- Numero medio di lattazioni
- Età al primo parto
- Durata dell'interparto
- Mortalità
- Accrescimento











• Esistono ampi margini di miglioramento dell'efficienza di gestione aziendale, in particolare:

- Riduzione del numero di animali di animali allevati per unità di prodotto finito
- Riduzione della durata dei periodi improduttivi
- Ottimizzazione della gestione alimentare

↓

- Beneficio ambientale
- Guadagno per l'allevatore

Questi obiettivi si possono raggiungere anche con un adeguato supporto tecnico e veterinario

Per risolvere il problema dell'impatto ambientale degli allevamenti è necessario avere una **visione più generale ed allargata**

perché agendo in modo razionale si può dare una risposta significativa a diversi tipi di adempimenti :

- Carico di azoto sul suolo
- Emissioni in atmosfera
- Salute e benessere degli animali
- Sicurezza per gli operatori