

GESTIONE TRAPPOLE PER NOTTUE

TRAPPOLE DA USARE (IN ALTERNATIVA)

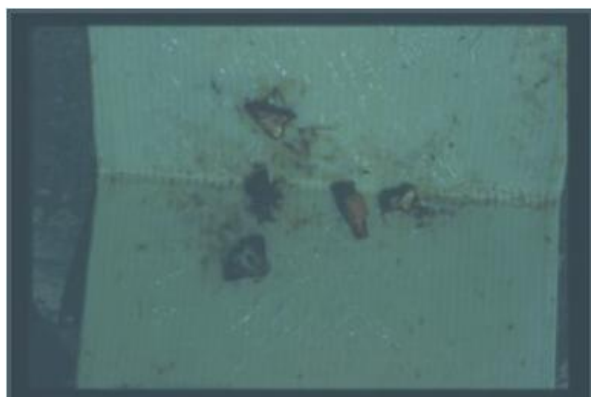
1) HARTSTACK



2) VARL Csalomon (a) e dettaglio del coperchio (b): aggiungere striscia insetticida nel fondo



3) TRAP TEST NORMALE



INSTALLAZIONE E GESTIONE DELLE TRAPPOLE

- ALTEZZA DELLE TRAPPOLE: a circa 1 m dal suolo.
- PERIODO DI MONITORAGGIO: fine febbraio – inizio giugno.
- FEROMONE: feromone sessuale Csalomon da tenere in frigo (meglio freezer - 18°C) prima dell'uso. Il feromone va collocato al centro del coperchio e fissato col tappino (fig. 1).
- SOSTITUZIONE DELLE CAPSULE: ogni 45 giorni salvo diversa comunicazione nel corso della sperimentazione, bisogna aggiungere anche una striscia insetticida nel fondo (collare antipulci).
- CONTROLLO: almeno una volta alla settimana, meglio 2-3 volte. Ad ogni controllo bisogna procedere alla pulizia delle trappole invischiate, se necessario. È necessario registrare tutti i dati compresi gli zeri.
- GLI ADULTI vanno rimossi ad ogni controllo, messi in un sacchetto su cui si indicheranno località e data per controllo.