



FEASR



REGIONE DEL VENETO



Fondo europeo agricolo per lo sviluppo rurale: l'Europa investe nelle zone rurali

AZIENDE APERTE
PROTOCOLLI APERTI

Il trasferimento dell'innovazione trasparente insieme ai portatori di interesse

I terreni delle aziende pilota-dimostrative di Veneto Agricoltura (Vallevecchia - Caorle, VE; Diana - Mogliano, TV; Sasse Rami - Ceregnano, RO; Villiagio - Sedico, BL) sono totalmente destinati a verificare e trasferire le innovazioni per una agricoltura redditizia e sostenibile. È possibile visitare tutte le sperimentazioni presenti nelle aziende con l'approccio "azienda aperta, protocolli aperti", che consente ai portatori di interesse di conoscere e valutare di persona le prove in atto nell'arco dell'intera stagione, fornendo anche utili suggerimenti ai protocolli sperimentali. Fin da inizio stagione viene fornito un opuscolo con mappa, riportante l'ubicazione di tutte le sperimentazioni e le schede relative a quest'ultime presentanti obiettivi, protocolli e schemi sperimentali, così da consentire ogni autonoma valutazione. Quando richiesto e in specifiche giornate i tecnici di Veneto Agricoltura sono a disposizione per illustrare le diverse sperimentazioni anche con carri-portapersona dedicati.



Le principali sperimentazioni del 2011-2012

- Agricoltura conservativa: programma di supporto alla sottomisura del PSR 214/i, azioni 1 e 2;
- Strumenti per la predisposizione del bollettino colture erbacee;
- Agricoltura conservativa: erbai estivi per la sottomisura del PSR 214/i, azione 1;
- Mais: APENET – Effetto concia insetticidi;
- Mais: progetto europeo PURE (2011-2015) – La riduzione dell'uso dei fitofarmaci con l'innovazione nella lotta integrata;
- Avvicendamento anti-diabrotica;
- Mais: confronto varietale su sodo - strip test;
- Mais: confronto varietale convenzionale - strip test;
- Mais: confronto varietale strip test ibridi waxy;
- Mais: confronto varietale strip test ibridi a granella bianca;
- Mais: Valutazione fertilizzanti a lenta cessione interrati in banda alla semina;
- Soia: confronto varietale parcellare in convenzionale;
- Soia: confronto varietale strip test con semina su sodo;
- Soia: valutazione effetti azoto-rizobio;
- Frumento: confronto varietale parcellare;
- Frumento: confronto varietale su sodo - strip test;
- Colza: confronto varietale parcellare;
- Colza: confronto varietale su sodo - strip test;
- Lotta integrata alla piralide;
- Sperimentazione frutticola;
- Sperimentazione viticola;
- Allevamento biologico dei suini;
- Bovini: produzione di carne biologica di vitello in area montana;
- Conservazione e valorizzazione delle razze ovine venete;
- Progetto CO.VA. (Conservazione e valorizzazione di razze avicole venete);
- Allevamento dei Turdidi;
- Progetto LIFE+ AQUA;
- Gestione ambientale canali e capifosso;
- Filiera legno-energia;
- Fitodepurazione: Nicolas – Fasce Tampone;
- Passante verde.



Un servizio innovativo per un'agricoltura competitiva e sostenibile

Il "Bollettino Colture erbacee" è un nuovo servizio promosso da **Veneto Agricoltura**, in collaborazione con **ARPAV**, **Servizio Fitosanitario** regionale e **Università di Padova**.

Il "Bollettino Colture erbacee" ha lo scopo di **informare le aziende agricole** venete sulle problematiche relative alle colture erbacee utilizzando, oltre a specifiche metodiche, la diffusa **rete di rilevamento** ambientale ARPAV e le Aziende Pilota di Veneto Agricoltura, a mezzo invio e-mail e sms.

Il "Bollettino Colture erbacee" è un servizio in linea con la **nuova normativa europea sui pesticidi** (Direttiva 2009/128/CE), che prevede l'**attuazione obbligatoria della lotta integrata** su tutte le colture.

Il "Bollettino Colture erbacee" favorisce quindi l'**attuazione delle lotta integrata** in un comparto, quello delle colture erbacee, che fino ad oggi non ha potuto contare su quei servizi, conoscenze e pratica di campo, già da tempo diffusi in altre colture.



Caratteristiche del Bollettino colture erbacee

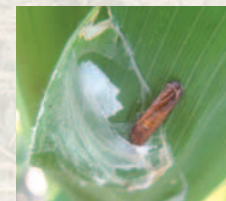
FLESSIBILITÀ: la cadenza è mediamente almeno settimanale, ma variabile a seconda delle necessità, poiché vengono strettamente seguiti l'evoluzione delle colture e dei parassiti; quando vi sono rischi immediati viene data l'allerta a mezzo SMS;

PREPARAZIONE: si danno informazioni continue su singole problematiche informando fin da subito come agire nelle diverse situazioni, in modo che l'utente sia preparato a reagire correttamente e prontamente al messaggio di allerta;

FORMAZIONE: i bollettini offrono approfondimenti tematici anche per il riconoscimento di sintomi e agenti dannosi;

PARTECIPAZIONE: gli utenti possono utilizzare strumenti di monitoraggio che consentono di interpretare le previsioni del bollettino, verificandole anche nelle proprie condizioni aziendali;

INTERATTIVITÀ: possibilità di porre quesiti, proporre modifiche ed approfondimenti.



IL BOLLETTINO COLTURE ERBACEE

Per ricevere il Bollettino colture erbacee compila il modulo allo stand o contatta Veneto Agricoltura al numero telefonico 049.8293847 o alla mail bollettino.erbacee@venetoagricoltura.org

<http://www.venetoagricoltura.org> sezione **Bollettino Colture Erbacee**