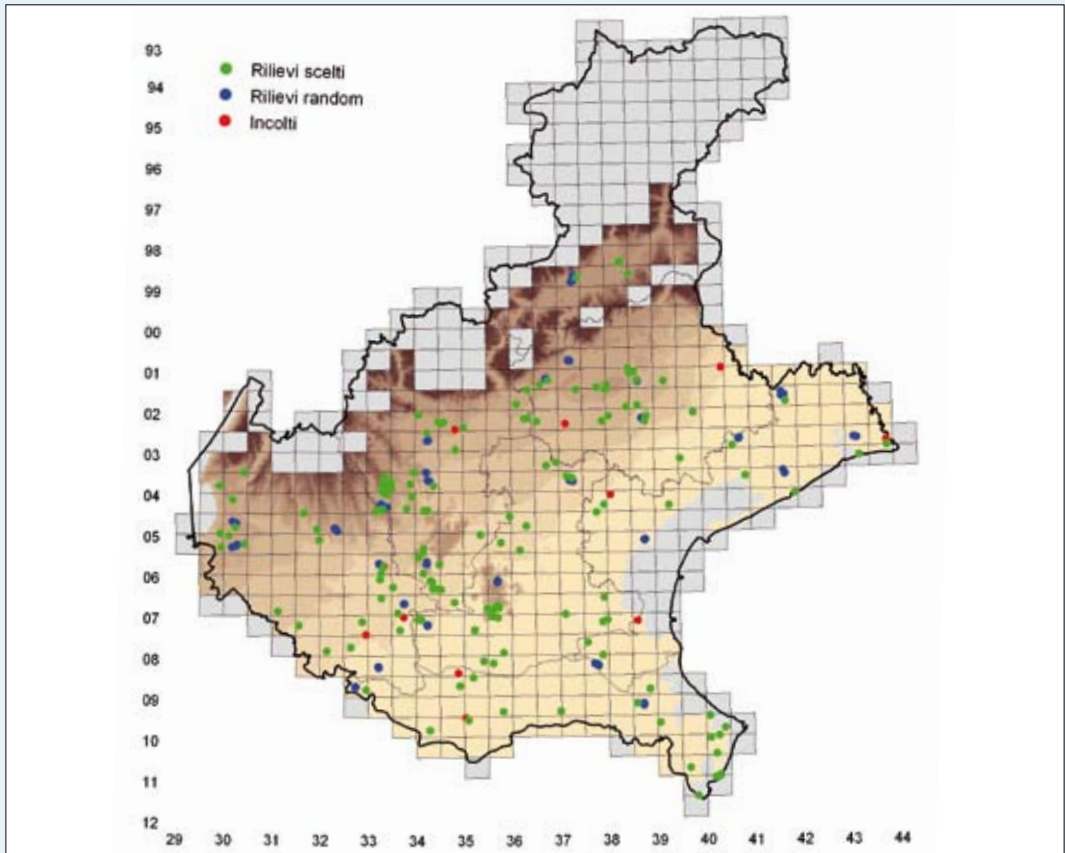


# Allegato I

Località, data e coordinate nel sistema nazionale Gauss-Boaga dei rilievi suddivisi per tipologia



## RILIEVI RANDOM

località	data	coord. est	coord. nord
Can (BL)	19/06/2009	1730055,96877	5106961,80021
Pradaghe (BL)	19/06/2009	1730163,61557	5105473,77286
Pullir (BL)	19/06/2009	1729527,76763	5105113,09213
Roccolo-Torreglia (PD)	05/06/2009	1711637,30829	5022976,12381
Roccolo-Torreglia (PD)	05/06/2009	1711538,79346	5023004,44682
Tratt. PIRIO-Torreglia (PD)	05/06/2009	1711703,80581	5023354,17448
Montagnana (PD)	09/06/2008	1692845,50245	5010612,80128
Montagnana (PD)	09/06/2008	1692819,03877	5010749,35386
Montagnana (PD)	09/06/2008	1692985,23067	5010813,92523
C. Mason (Camposampiero - PD)	16/05/2009	1730467,49584	5051142,46224
C. Mason (Camposampiero - PD)	16/05/2009	1730680,47201	5051547,56378
Mulino Zatta (Camposampiero - PD)	16/05/2009	1731469,82428	5050959,27294

<b>località</b>	<b>data</b>	<b>coord. est</b>	<b>coord. nord</b>
Idrovora Cavana (Taglio di Donada - RO)	07/05/2009	1752344,18444	4990540,06062
Idrovora Cavana (Taglio di Donada - RO)	07/05/2009	1752417,86977	4990756,51130
Idrovora Cavana (Taglio di Donada - RO)	07/05/2009	1752379,87577	4991042,04197
Case Mingotti (Melara - RO)	09/05/2009	1673753,58598	4993485,98488
Case Mingotti (Melara - RO)	09/05/2009	1673598,25790	4993539,70738
Case Mingotti (Melara - RO)	09/05/2009	1673687,01680	4993640,14508
C. Giacomel (Ponzano V. - TV)	14/05/2009	1749760,92329	5068351,65361
C. Giacomel (Ponzano V. - TV)	14/05/2009	1749603,30487	5068574,34384
C. Giacomel (Ponzano V. - TV)	14/05/2009	1749648,13213	5068613,38694
C.se Costarezzo (Castelcucco - TV)	23/05/2009	1723375,78035	5078492,65202
C.se Costarezzo (Castelcucco - TV)	23/05/2009	1723230,78654	5078552,83813
C.se Costarezzo (Castelcucco - TV)	23/05/2009	1723516,67056	5078708,77487
Sovilla (Nervesa d. Battaglia - TV)	10/06/2009	1748129,08307	5078870,17883
Sovilla (Nervesa d. Battaglia - TV)	10/06/2009	1748248,74180	5078612,69889
Sovilla (Nervesa d. Battaglia - TV)	10/06/2009	1748192,11758	5078529,36513
Pederobba (TV)	16/06/2009	1729406,42084	5083730,89989
Pederobba (TV)	16/06/2009	1729714,82492	5083740,56773
Pederobba (TV)	16/06/2009	1729747,69558	5083613,91903
Alberoni (Brussa - VE)	22/05/2008	1808034,69504	5064932,07841
Alberoni (Brussa - VE)	22/05/2008	1808204,02871	5064993,46187
Alberoni (Brussa - VE)	22/05/2008	1807448,37719	5065150,09551
Ca Bianca (Eraclea - VE)	10/06/2008	1788881,41851	5054641,66843
Ca Bianca (Eraclea - VE)	10/06/2008	1789010,91809	5054716,91819
Ca Bianca (Eraclea - VE)	10/06/2008	1788564,66952	5055486,91573
Turchetto (Noventa di Piave - VE)	10/06/2008	1776373,45110	5063873,85927
Turchetto (Noventa di Piave - VE)	11/06/2008	1776363,07942	5063936,08940
Turchetto (Noventa di Piave - VE)	12/06/2008	1776083,04385	5063756,80737
Valmezzana (Cavarzere - VE)	07/05/2009	1739540,84287	5001321,21318
Varotte (Cavarzere - VE)	07/05/2009	1739691,64019	5000969,35277
Valmezzana (Cavarzere - VE)	07/05/2009	1738666,21843	5001550,99957
Comugna Larga (VE)	21/05/2009	1788243,97256	5076044,29216
Comugna Larga (VE)	21/05/2009	1787339,38994	5076865,32577
Comugna Larga (VE)	21/05/2009	1787440,38176	5075779,39225
C. Ravena (Malcontenta - VE)	01/06/2009	1751545,70586	5035684,43161
C. Ravena (Malcontenta - VE)	01/06/2009	1751352,71861	5035461,63332
C. Ravena (Malcontenta - VE)	01/06/2009	1751206,80142	5035585,58448
La Marmuria (S. Pietro Lavagno - VR)	30/05/2008	1666961,72773	5036509,37173
La Marmuria (S. Pietro Lavagno - VR)	30/05/2008	1667214,66990	5036489,26336
Montecurto (S. Pietro Lavagno - VR)	30/05/2008	1667774,52936	5035733,61184
Corte (S. Giorgio in Salici - VR)	02/06/2008	1639261,15499	5030858,31109
Gaburri (S. Giorgio in Salici - VR)	02/06/2008	1640197,78187	5031158,87836
Gaburri (S. Giorgio in Salici - VR)	02/06/2008	1640599,94935	5031552,57915
Oca (Sandrà - VR)	02/06/2008	1639749,87929	5037299,99542
Oca (Sandrà - VR)	02/06/2008	1639224,45446	5037843,23127
La Quercia (Pastrengo - VR)	02/06/2008	1640214,23781	5037308,90093
Caselle (Pressana - VR)	09/06/2008	1686290,12117	5016396,10079
Caselle (Pressana - VR)	09/06/2008	1686368,66855	5016525,63507
Caselle (Pressana - VR)	09/06/2008	1686454,10605	5016423,66128

<b>località</b>	<b>data</b>	<b>coord. est</b>	<b>coord. nord</b>
Grassanella (Arcole - VR)	02/05/2009	1679454,13117	5026925,23449
Grassanella (Arcole - VR)	02/05/2009	1679430,90273	5027066,05687
Grassanella (Arcole - VR)	02/05/2009	1679220,39505	5027132,83862
Ca Persa (Valli Grandi Veronesi - VR)	09/05/2009	1679848,22027	4999099,40309
Ca Persa (Valli Grandi Veronesi - VR)	09/05/2009	1679724,13537	4999095,48462
C. Colabella (Valli Grandi Veronesi - VR)	09/05/2009	1679892,62961	4998838,17171
Molina (Malo - VI)	24/05/2008	1691590,73885	5060864,87680
Molina (Malo - VI)	24/05/2008	1691738,97219	5060994,03061
Molina (Malo - VI)	24/05/2008	1691900,41444	5060988,15998
Marchetti (Arzignano - VI)	26/05/2008	1679505,81242	5043452,11684
Beschin (Arzignano - VI)	26/05/2008	1681122,06213	5042598,55926
Fatt. Perozzo (Monteviale - VI)	18/06/2008	1692018,82502	5050097,00089
Fatt. Perozzo (Monteviale - VI)	18/06/2008	1692465,44259	5049947,77559
Ignago (VI)	18/06/2008	1691527,22544	5052299,92799
Corte Maestrello-Villa d. Ferro (VI)	04/06/2009	1692287,81303	5027320,09188
Corte Maestrello-Villa d. Ferro (VI)	04/06/2009	1692335,74106	5027442,30835
Corte Maestrello-Villa d. Ferro (VI)	04/06/2009	1692273,43462	5027868,86782

#### **RILIEVI SCELTI**

<b>località</b>	<b>data</b>	<b>coord. est</b>	<b>coord. nord</b>
Anzaven (BL)	19/06/2009	1731071,78233	5106306,73980
S. Fermo (BL)	19/06/2009	1742808,65678	5111086,20402
Triches (BL)	08/07/2009	1745002,74994	5107740,58558
Passaneghe (BL)	08/07/2009	1742240,77224	5110722,39603
Valle S. Giorgio (PD)	05/06/2008	1710759,62789	5015434,96953
Sassonegro (PD)	05/06/2008	1712282,67319	5015938,39698
Pajone (Sassonegro - PD)	05/06/2008	1711926,72871	5016658,79457
Pajone (Sassonegro - PD)	05/06/2008	1711865,75017	5016664,46699
Amolaro (PD)	25/06/2008	1711519,61910	5016257,23548
Casette (PD)	25/06/2008	1711999,98763	5013211,90940
Baone (PD)	25/06/2008	1710348,09869	5013578,49254
Arzercavalli (PD)	07/05/2009	1730419,79070	5014768,93852
S. Paolo (Montagnagna - PD)	12/05/2009	1690293,07482	5012231,39794
Loreggia (PD)	16/05/2009	1729718,45847	5052293,26456
Fornace (Loreggia - PD)	16/05/2009	1731203,26925	5051895,54739
Loreggiola (PD)	16/05/2009	1726864,16032	5055932,03489
Borghetto (PD)	16/05/2009	1724093,89397	5054986,18427
Trambacche (PD)	17/06/2009	1712335,85541	5033682,22519
C. Piovan (Selvazzano - PD)	17/06/2009	1717500,41754	5031770,43362
Taggì di sopra (PD)	17/06/2009	1719142,91604	5038402,25071
Cambroso (PD)	22/06/2009	1740769,36396	5019589,67339
Crosara (Ospedaletto Eug. - PD)	29/06/2009	1705781,36212	5009795,26656
Ponte Nuovo-S. Urbano (PD)	29/06/2009	1708474,41013	5001360,60881
Vescovana (PD)	29/06/2009	1711088,02413	5000848,40100
Granze (PD)	29/06/2009	1713827,43845	5003813,62270
Correzzola (PD)	03/07/2009	1741910,44762	5013523,91612

località	data	coord. est	coord. nord
Correzzola-Cas. Nuovi (PD)	03/07/2009	1740546,68798	5012955,97774
Piombà (PD)	16/05/2008	1709081,88741	5015722,85294
Pajone (Sassonegro - PD)	06/06/2007	1711796,49706	5016267,79442
S. Paolo (Montagnagna - PD)	12/05/2009	1691222,35758	5012062,50335
Ronchi-Ramodipalo (RO)	30/04/2009	1702091,49755	4994393,27611
Fenilone (Rosolina - RO)	07/05/2009	1753818,27890	4994991,19722
Cavanella Po (RO)	07/05/2009	1750491,53394	4991114,10156
Bergantino (RO)	09/05/2009	1676630,56599	4992725,12748
Chiavica Ferrarese (Gavello - RO)	28/05/2009	1729816,86578	4988353,35376
B.a Sbarra (Arquà Polesine - RO)	28/05/2009	1714162,06109	4987665,56629
Trento (RO)	28/05/2009	1694266,56458	4982143,55505
Gambaro (RO)	28/05/2009	1704748,46255	4985186,41120
Ca Dolfìn (RO)	22/06/2009	1770778,01540	4982202,35562
Scardovari (RO)	22/06/2009	1772473,49887	4977963,50081
Bonelli (RO)	22/06/2009	1773439,32940	4971736,01443
Bonelli (RO)	22/06/2009	1773692,95221	4972297,24058
Case Ocaro (RO)	22/06/2009	1773092,10591	4982957,50520
Cassella (RO)	22/06/2009	1765425,60508	4973851,89143
Bacucco (RO)	22/06/2009	1767666,59051	4966399,42495
Ca Cappellino (RO)	23/06/2009	1756921,84575	4986019,62035
Cimitero Boccasette (RO)	23/06/2009	1770329,98105	4988240,68745
Pila (RO)	23/06/2009	1774557,93176	4985051,17854
C. Cecchinato (Lendinara - RO)	29/06/2009	1705681,46111	4996800,67103
Bonelli (RO)	22/06/2009	1772380,09560	4971556,28761
Ponzano (TV)	14/05/2009	1750534,55496	5067818,06466
Breda di Piave (TV)	14/05/2009	1763606,35003	5070527,74127
Povegliano (TV)	14/05/2009	1748362,30859	5072101,77471
Camalò (TV)	14/05/2009	1745451,73398	5071611,24266
Falzè (TV)	14/05/2009	1740679,22205	5068887,90397
C. Daniel (Trevignano - TV)	14/05/2009	1738857,78215	5067472,99353
Bessica (TV)	17/05/2009	1721118,10973	5066909,75361
Vial (Castelcucco - TV)	23/05/2009	1724016,88354	5078178,62589
Rosset (Crespano d.Grappa - TV)	23/05/2009	1721718,94557	5076918,99281
S. Daniele (S. Zenone d. Ezz. - TV)	23/05/2009	1718348,28665	5075429,56681
Caonada (TV)	10/06/2009	1739601,02518	5075989,22588
Parrocchia S. Croce (Nervesa d. Batt. - TV)	10/06/2009	1745510,63044	5082140,40079
Sovilla (Nervesa d. Batt. - TV)	10/06/2009	1748120,33832	5078868,59170
IV Presa (Nervesa d. Batt. - TV)	10/06/2009	1745961,11160	5080718,12018
C. Darè (S. Lucia di Piave - TV)	15/06/2009	1755327,92012	5078851,88727
Parigi (Fossalta di Piave - TV)	15/06/2009	1774466,14153	5061896,65540
Roncade (TV)	15/06/2009	1760329,35735	5057988,42945
C. Cavarzan (Maser - TV)	16/06/2009	1731640,23154	5075810,32139
Villorba (TV)	25/05/2006	1750960,84223	5069239,15390
Ossario d. Montello (Nervesa d. Batt. - TV)	15/06/2007	1747185,98432	5081088,11213
S.Maria d. Vittoria (Montello - TV)	18/06/2008	1739877,37578	5077312,34358
Pederiva (Montebelluna - TV)	18/06/2008	1737246,77779	5076613,82299
Bibione (VE)	22/05/2008	1816523,52714	5063137,65798
C. Garavello (Zianigo - VE)	19/05/2009	1740075,22078	5044802,38866

<b>località</b>	<b>data</b>	<b>coord. est</b>	<b>coord. nord</b>
C. Corà (Campocroce - VE)	19/05/2009	1738098,69003	5042739,39108
Loncon (VE)	21/05/2009	1788615,90923	5074331,00591
Valle Vecchia (VE)	21/05/2009	1809069,72912	5060279,10481
Valle Ossi (VE)	01/06/2009	1791906,55103	5049472,17553
Caposile (VE)	01/06/2009	1778222,00279	5053787,50679
C. Scaramuzza (Favaro Ven. - VE)	01/06/2009	1757764,78314	5045235,48682
Ca Venier (Cavarzere - VE)	03/07/2009	1740854,99793	5003910,12124
Cona (VE)	03/07/2009	1736621,27177	5007231,63978
Montorio (VR)	31/05/2008	1662222,25373	5036162,43286
Ferrazze (VR)	31/05/2008	1662864,91522	5033256,20770
Sezano (VR)	31/05/2008	1658583,69381	5040458,49703
Valle (Sona - VR)	02/06/2008	1642556,12823	5031732,95839
Castelnuovo Garda (VR)	02/06/2008	1638351,10090	5033826,21982
Cadalora (Colà - VR)	02/06/2008	1635895,43566	5034495,93705
Sandrà (VR)	02/06/2008	1639913,75092	5036180,19464
Brenton (VR)	30/06/2008	1678263,78932	5041489,20363
tra Brenton e Fongari (VR)	30/06/2008	1679024,73251	5041729,44578
Boschi S. Anna (VR)	25/04/2009	1685465,45731	5009121,97331
Crocette di sopra (S. Stefano Z. - VR)	02/05/2009	1680496,80991	5026355,60454
Arcole (VR)	02/05/2009	1679962,55766	5024628,18710
Oppi (Veronella - VR)	02/05/2009	1679634,47367	5022905,21697
Michellorie (VR)	02/05/2009	1680197,50813	5017772,29000
Casaleone (VR)	09/05/2009	1672166,65499	5004186,86075
Ramedello (VR)	09/05/2009	1675082,35863	5011183,18385
Veronella (VR)	12/05/2009	1683200,03574	5020888,89343
Zenati (Castelnuovo d. Garda - VR)	30/05/2009	1636268,84817	5030735,54659
Fagnano (VR)	30/05/2009	1652163,01026	5013634,06990
Madonna (Erbè - VR)	30/05/2009	1657899,89780	5009895,07969
Cavaion Ver. (VR)	06/06/2009	1639078,40087	5043702,42002
Cortelline (Bardolino - VR)	06/06/2009	1635447,36181	5047522,73472
Lubiara (Caprino Ver. - VR)	06/06/2009	1641967,20083	5051280,64612
S. Croce (Minerbe - VR)	09/06/2009	1684729,00653	5013844,86029
Levà di Sopra (Gazzo Ver. - VR)	09/06/2009	1665600,60111	5003091,55188
Teonghio (VI)	15/05/2008	1693423,14094	5022876,30280
Teonghio (VI)	15/05/2008	1693929,02529	5022287,86828
Teonghio (VI)	15/05/2008	1693885,63353	5022546,10214
Montecchio Precalcino (VI)	19/05/2008	1699269,09267	5058682,75493
Sarcedo (VI)	24/05/2008	1695980,54432	5066099,22819
Altavilla Vicentina (VI)	13/05/2008	1692166,22352	5042027,00726
Montecchio Maggiore (VI)	26/05/2008	1686436,40616	5042305,41004
Sabbioni (Asigliano - VI)	09/06/2008	1694142,98603	5020616,09369
Scavezza (Poiana Maggiore - VI)	09/06/2008	1695367,44229	5020671,07308
Selva di Trissino (VI)	15/06/2008	1679933,48008	5049697,32521
Sant'Urbano (VI)	18/06/2008	1687913,87429	5045672,29485
Monte Schiavi (VI)	18/06/2008	1687233,91184	5049030,05860
Valle (Castelgomberto - VI)	18/06/2008	1688313,25519	5052144,04226
S. Benedetto (Trissino - VI)	26/06/2008	1682225,45362	5047880,26583
C.à Lago (Nogarole Vic. - VI)	26/06/2008	1679924,05203	5048066,66655

<b>località</b>	<b>data</b>	<b>coord. est</b>	<b>coord. nord</b>
C.à Ferri (Nogarole Vic. - VI)	26/06/2008	1680444,15970	5048322,74530
Pugnello (VI)	26/06/2008	1680862,30198	5047210,94073
Fongari (Arzignano - VI)	30/06/2008	1679872,45922	5042020,48803
Radi (Chiampo - VI)	03/07/2008	1679961,77023	5046660,02016
Radi (Chiampo - VI)	03/07/2008	1680061,84625	5046479,06078
Togni (Arzignano - VI)	03/07/2008	1680548,51731	5047505,86816
Bettega (Arzignano - VI)	03/07/2008	1680825,43999	5046048,59680
M. Bandiera (Lonigo - VI)	05/07/2008	1690032,38355	5029182,72031
Conche (Poiana Maggiore - VI)	30/04/2009	1694342,34956	5020691,86886
Cagnano (VI)	30/04/2009	1696300,90246	5020539,17423
Cassola (VI)	17/05/2009	1717717,02550	5067607,62303
Borgo Bodi (Cassola - VI)	17/05/2009	1718783,12799	5067784,96617
Giacomelli (Grancona - VI)	04/06/2009	1691319,34776	5031535,22288
Monte Cocco (Grancona - VI)	04/06/2009	1691253,90538	5030713,45394
S. Feliciano (Orgiano - VI)	04/06/2009	1691447,79707	5024782,54532
S. Anastasia (Thiene - VI)	08/06/2009	1694445,83509	5066089,62100
Ca Bosa (Thiene - VI)	08/06/2009	1695078,50951	5065772,77274
M. d. Croce (Sossano - VI)	11/06/2009	1695764,82487	5027369,09004
Ghizzole (VI)	17/06/2009	1706703,41720	5035676,00485
Pojana Granfion (VI)	17/06/2009	1714499,06554	5040877,78448
Preazzi di sotto (Piovene Rocchette - VI)	26/06/2009	1689084,02901	5067895,93069
Brunate (Thiene - VI)	26/06/2009	1691602,72604	5063013,41786
Morgante (Trissino VI)	30/06/2009	1680247,45576	5050824,73432
Venturini (Trissino - VI)	01/07/2009	1682131,54800	5049653,02279
Scaiola (Arzignano - VI)	01/07/2009	1679824,34214	5047257,07587
Tavernelle (VI)	22/05/2009	1691284,69481	5041899,88779
Ponte della Maddalena (Noventa Vic. - VI)	22/05/2006	1700110,75934	5017052,17929
Bassano del Grappa (VI)	04/06/2007	1715570,81797	5071465,63761
C. Settecamini (Monteviale - VI)	29/05/2007	1693615,93242	5048602,41578
S. Stefano (Breganze - VI)	08/06/2009	1701322,73126	5064806,10060

**INCOLTI**

<b>località</b>	<b>data</b>	<b>coord. est</b>	<b>coord. nord</b>
Conche (PD)	07/05/2009	1750004,26212	5013498,05208
Bressane (Gambaro - RO)	28/05/2009	1703987,89029	4985811,78409
Melara (RO)	09/05/2009	1673728,04880	4993454,20044
Villafora (RO)	30/04/2009	1701604,56981	4997861,54839
Caonada (TV)	15/06/2007	1739541,04320	5076075,79754
Vallà (TV)	17/05/2009	1728992,63678	5066501,14391
Vallonto (TV)	15/06/2009	1770826,57539	5082898,58956
Pederobba (TV)	16/06/2009	1729313,60958	5083665,15858
Robegano (VE)	19/05/2009	1741731,99436	5047534,10555
Bevazzana (VE)	21/05/2009	1816244,47649	5064518,66218
Paganina (Cerea - VR)	09/05/2009	1676240,06059	5007746,50851
S. Stefano di Zimella (VR)	02/05/2009	1680762,40028	5026438,27595
Ponte Pitocco (Bevilacqua - VR)	12/05/2009	1686433,78697	5012754,11050
Breganze (VI)	29/05/2007	1699112,61463	5064151,03963