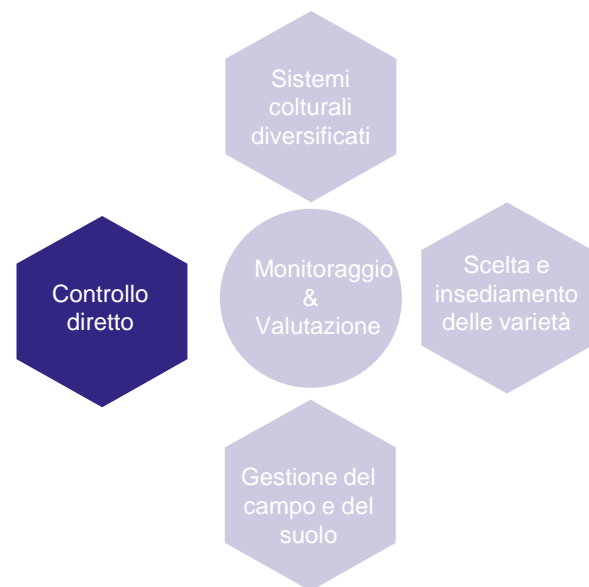
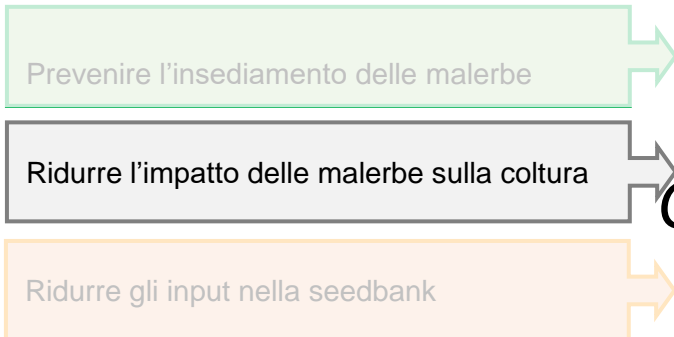
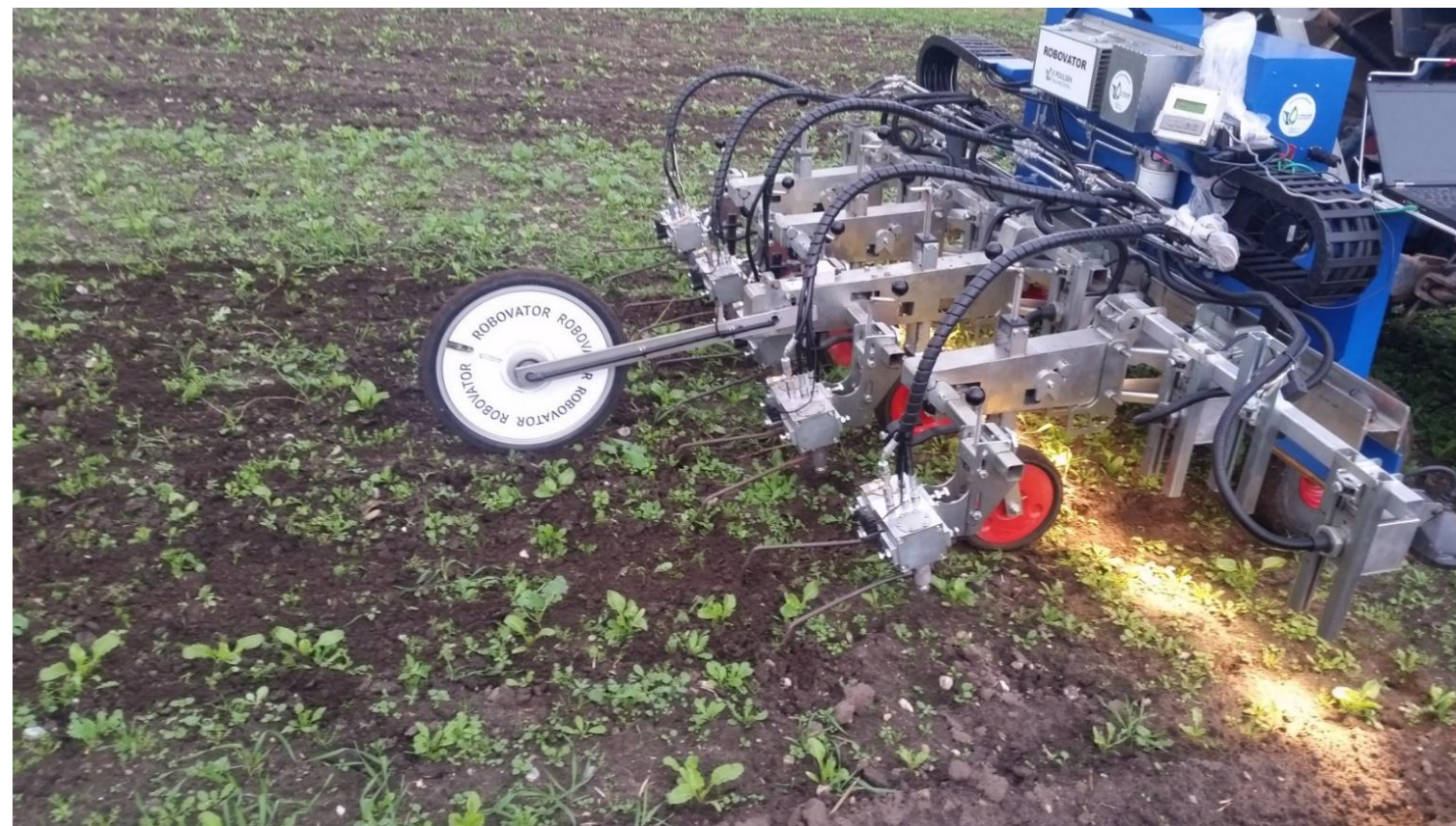


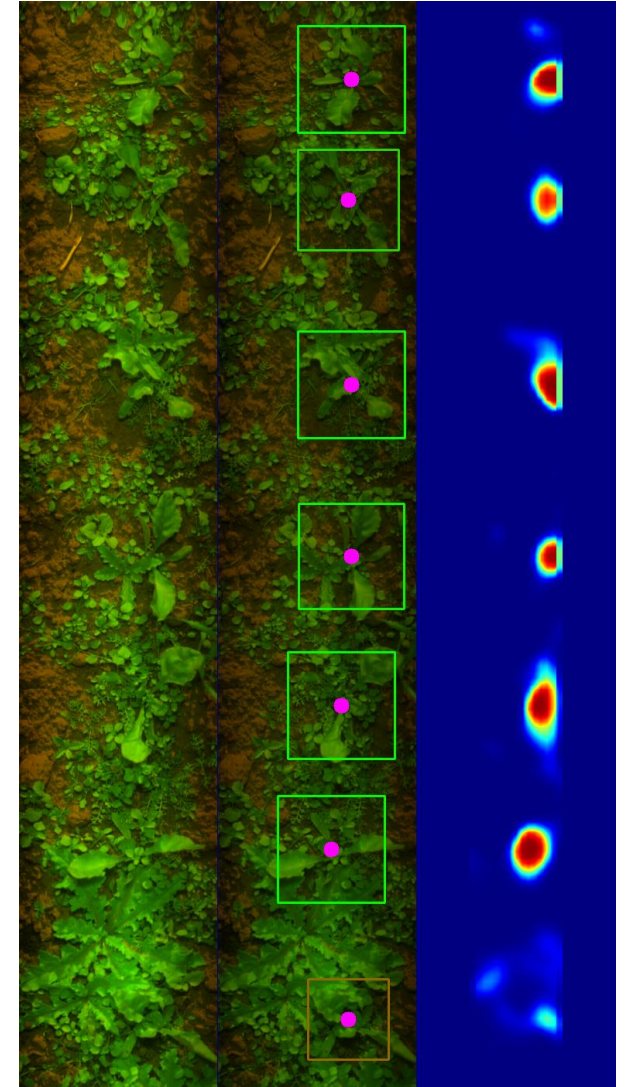
# Controllo meccanico automatizzato lungo le file della coltura

Bo Melander, Aarhus University - Danimarca



# Controllo automatizzato lungo le file della barbabietola

- Significativo miglioramento del software per il riconoscimento delle piante di barbabietola basato su tecnologie di IA e ML
- Controllo lungo la fila molto vicino alle piante di barbabietola – 1 cm
- Controllo lungo la fila > 60 %



# *Implementazione*

- Fornisce una soluzione non-chimica completa: equipaggiato con organi meccanici per il controllo tra le file e controllo automatizzato lungo la fila
- Grande potenzialità per espandere la tecnologia a molte altre colture
- Piante infestanti molto vicine alle piante della coltura rimangono un problema – necessità di altre tecniche
- Due macchine (Robovator) hanno operato in in colture commerciali di barbabietole nel 2022. In questi casi le macchine sono anche equipaggiate con GPS-RTK

