



FEASR



REGIONE DEL VENETO



PSR  
VENETO  
2014-2020

FONDO EUROPEO AGRICOLO PER LO SVILUPPO RURALE: L'EUROPA INVESTE NELLE ZONE RURALI



# Razze e pascolo

*(Valerio Bondesan, UC Allevamenti, Veneto Agricoltura)*

# ruminanti e pascolo



# quali razze per il pascolo . . .

## Razza ... un concetto condiviso ?

**Borgioli, 1985** -... complesso di individui della stessa specie, che si distinguono per caratteristiche somatiche e funzionali proprie



**Lush, 1994** -... un gruppo di animali domestici, così definita per comune consenso dagli allevatori (ovvero..la razza esiste quando gli allevatori la definiscono come tale ....)

**FAO, 1999** - Ciascun sottogruppo specifico di animali di interesse zootecnico con caratteristiche esteriori definibili e identificabili che può essere separato dagli altri gruppi definiti in modo simile all'interno della stessa specie mediante stima visiva, o un gruppo per il quale la separazione geografica o culturale da gruppi fenotipicamente differenti ha indotto ad accettare la propria identità separata

## da razza a . . . Tipo Genetico-TG

- considera l'attitudine produttiva dei soggetti
- aspetti morfologici (mantello, altezza, ecc.) **meno importanti**
- raggruppa/identifica e valorizza i principali caratteri produttivi oggetto della selezione genetica (indice di selezione)

### tipo genetico- LATTE

(BLAP = bovine da latte ad alta produzione)

Frisona



Bruna



Jersey



## Nuovo Indice PFT – Frisona Italiana

Il PFT è l'indice di selezione della razza Frisona Italiana, che combina qualità del latte, funzionalità e tipo. Il PFT viene espresso in rank da 0 a 99, diversificando tori e vacche. Il limite minimo per autorizzare i tori all'utilizzo in F.A. è il rank 98, che identifica il miglior 2% della popolazione.

A partire dalla valutazione di Dicembre 2019, l'indice di selezione PFT ha subito degli aggiustamenti: è stato, infatti, attribuito maggiore peso alla fertilità delle figlie (che passa da 10% a 20%) ed è stato introdotto anche l'indice aggregato sulla salute della mammella (indice MST). Questo cambiamento si è reso necessario al fine di migliorare il trend genetico della fertilità nella popolazione della vacca Frisona Italiana.

Il nuovo indice PFT prende, dunque, in considerazione i seguenti parametri corretti per i giusti pesi:

Dunque, alla **produzione, morfologia e funzionalità** vengono attribuiti rispettivamente pesi di **47, 17 e 36** sul totale pari a 100.

Produzione	PFT vecchio, %	PFT nuovo, %	Morfologia	PFT vecchio, %	PFT nuovo, %	Funzionalità	PFT vecchio, %	PFT nuovo, %
<i>Kg Grasso</i>	8	8	<i>Tipo</i>	4	4	<i>Longevità</i>	8	5
<i>Kg Proteine</i>	36	33	<i>ICM</i>	13	9	<i>Cellule</i>	10	5
<i>% Grasso</i>	2	3	<i>Arti &amp; Piedi</i>	6	4	<i>MST</i>	-	6
<i>% Proteine</i>	3	3				<i>Fertilità figlie</i>	10	20

## PFT Frisona IT

Produzione	PFT vecchio, %	PFT nuovo, %	Morfologia	PFT vecchio, %	PFT nuovo, %	Funzionalità	PFT vecchio, %	PFT nuovo, %
<i>Kg Grasso</i>	8	8	<i>Tipo</i>	4	4	<i>Longevità</i>	8	5
<i>Kg Proteine</i>	36	33	<i>ICM</i>	13	9	<i>Cellule</i>	10	5
<i>% Grasso</i>	2	3	<i>Arti &amp; Piedi</i>	6	4	<i>MST</i>	-	6
<i>% Proteine</i>	3	3				<i>Fertilità figlie</i>	10	20

## IDA Pezzata Rossa IT

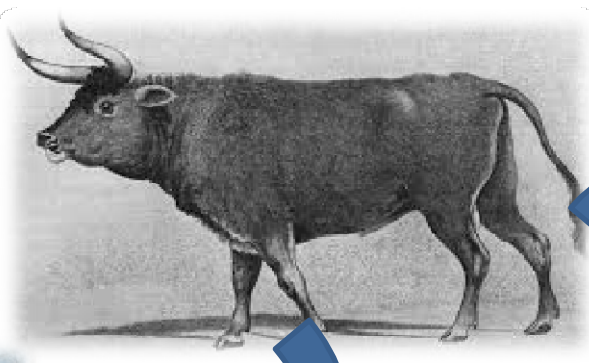
Carattere	Peso %
Grasso kg	2
Proteine kg	37
Proteine %	5
Ind-Carne Performance Tes	18
Muscolosità Vacche	6
Arti E Piedi – Vacche	5
Mammella	14.5
Mungibilità	7.5
Cellule Somatiche	5
.	

## ITE Bruna IT

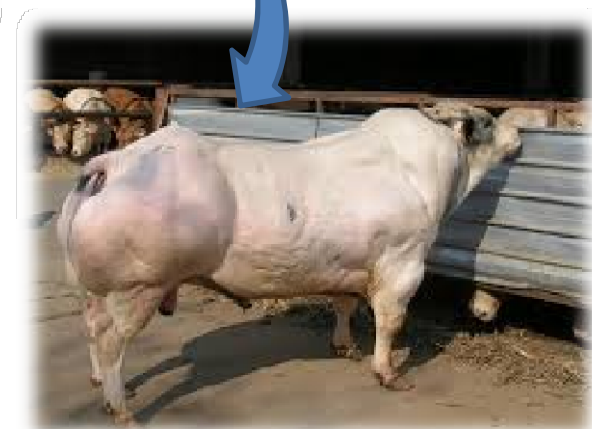
Carattere	ITE 2006	ITE 2016
Grasso kg	0	10
Grasso %	0	2
Proteina kg	45,5	35
Proteina %	9,5	8
Punteggio finale	8,5	10
Arti e Piedi	0	5
Forza delle pastoie	5	0
Longevità	18	10
Velocità di mungitura	8,5	10
Cellule somatiche	5	5
Interparto	0	5

# selezione delle razze per obiettivi opposti

TG-latte



TG- carne



## alcuni problemi comuni

debolezza arti - difficoltà a deambulare correttamente per il tempo necessario al pascolo

problemi riproduttivi (fertilità, difficoltà al parto)

dismetabolie ruminali (anche con unifeed)

minor resistenza alle patologie (mammella o respiratorie)

razze poco adattabili al pascolo

per quale tipo di allevamento sono stati selezionati questi animali ... ?



pascolo ... ?

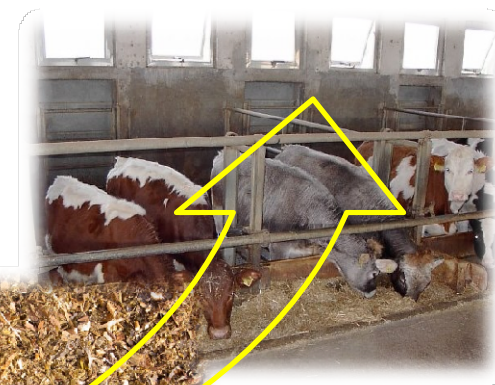




# per quale tipo di allevamento sono stati selezionati questi animali

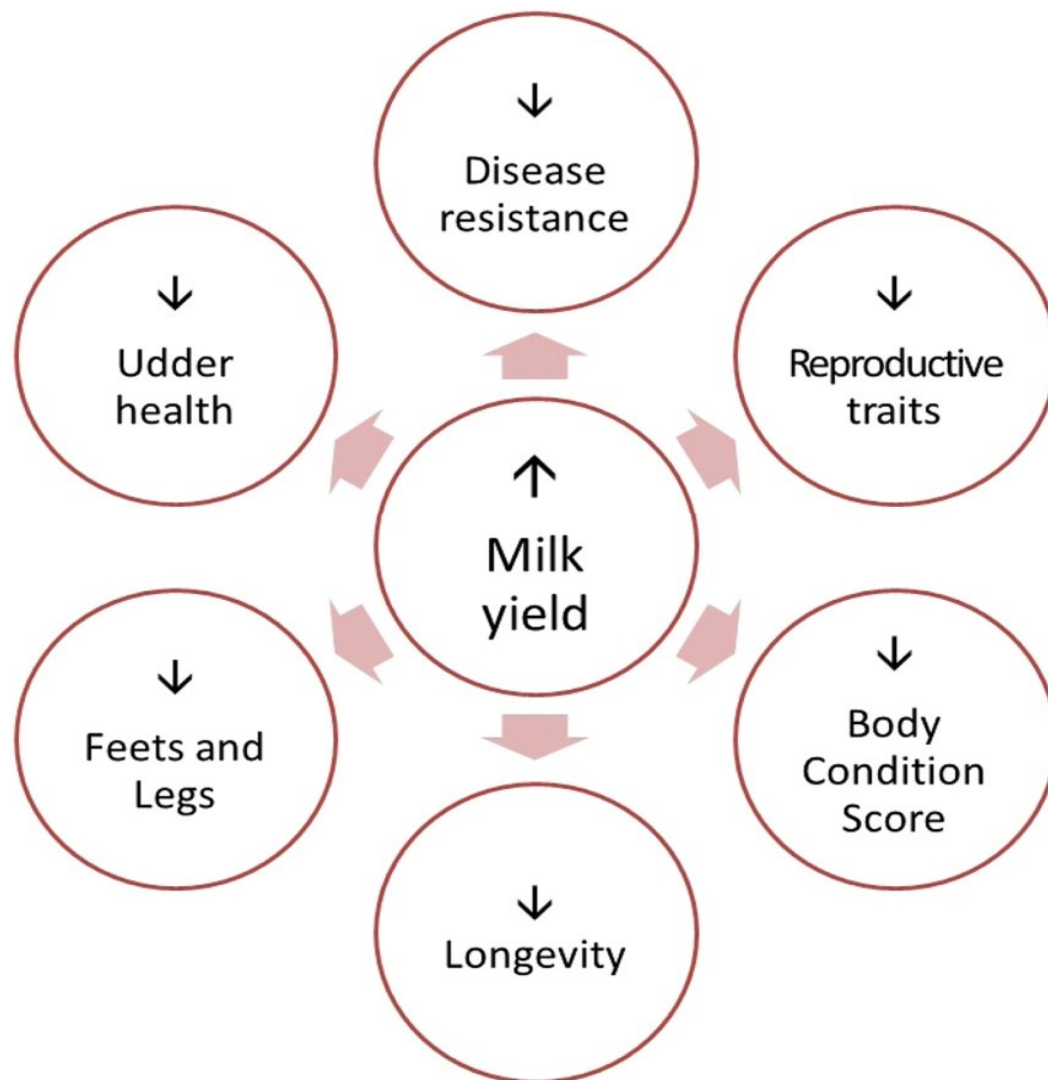


**insilati+ concentrati --- unifeed --- allevamento confinato/box**



## TG-Latte -alta produzione e pascolo: binomio possibile .. ?

- perdita della capacità di adattamento - rusticità
- ridotta longevità - carriera produttiva (nr. lattazioni)
- maggior sensibilità per malattie
- aumento dei problemi strutturali (arti -piedi, deambulazione)
- dismetabolismo ruminale e riproduttivo
- aumento patologie mammarie



da Ridrigues-Bermudez, et al. 2019 Diagram showing the correlations between milk yield and functional and health traits in dairy cows.

## TG\_Latte e . . . può utilizzare il pascolo se:

- pascolo di pianura o di fondo-valle ,
- adattamento graduale e nelle fasi di ridotta produzione o asciutta
- valutare attentamente il carico, e la distanza dal punto-abbeverata,
- la qualità/quantità dell'erba nelle aree pascolate
- gestione alimentare delle bovine \_BLAP più complessa



## TG\_ Latte e . . . pascolo in ambiente montano (malga)

- bovine ad alta produzione (.. anche PR) si adattano a fatica al pascolo in montagna a inizio lattazione
- non riescono a camminare (stress deambulatorio, peso e volume della ma.lla )
- ingerire una quota significativa di alimento
- necessaria una elevata integrazione con concentrati (oppure dimagrimento )



## come si risponde alle elevate esigenze alimentari .. ?

- elevato uso di **concentrati** nell'alimentazione delle vacche da latte in malga
- eccesso di **rilascio di elementi fertilizzanti** in area sensibile
- alterazione composizione pascolo (ind\_flora nitrofila .. ortica, rumex, ecc.)



(stalla di malga con 5 silos per concentrati !!)





## TG- carne/latte o Duplice Attitudine

- numeroso gruppo di razze, con popolazioni medio piccole, spesso allevate a livello regionale ...ad eccezione della PR... (Grigia Alpina, Rendena, Valdostana, ecc.)
- in "passato" ... ben equilibrate latte/carne
- recentemente + latte e minor potenziale x carne
- mantengono buona rusticità e attitudine al pascolo



<http://www.dualbreeding.com/it/razze/>

## Tipo genetico-carne

- per la linea vacca nutrice si utilizzano sia razze specializzate per la produzione di carne (razze bianche italiane- Appennino centrale, Piemontese, o francesi Charolaise, Limousine) sia razze a duplice attitudine (Grigia A., PR,) per vitelli di incrocio (con tori TG\_carne);
- robustezza strutturale, capacità di pascolamento, contenuta produzione di latte per il vitello, rendono sostenibile questo TG anche per pascoli "magri"



Limousine



Piemontese



## tipo genetico-carne

- linea vacca nutrice con Limousine in purezza o bovine di incrocio F1, sui pascoli della Lessinia (VR)
- pascolo di fine estate, evidente la selezione floristica esercitata dagli animali, carico adeguato (ma con pascolamento libero non turnato...)
- buon BCS della mandria



## TG-duplica vs TG-carne nella produzione di vitelli da carne

- la Pezzata Rossa si presta bene (come anche la Grigia Alpina) alla linea vacca nutrice, utilizzando un toro da carne (di solito Lim o BBB) per aumentare il valore del vitello da carne (AMG, resa in carne, )
- la maggiore produzione di latte della PR vs Lim in purezza o F1, e la curva di lattazione più prolungata (con corretto carico del pascolo), comporta un maggiore accrescimento e peso del vitello a 6-8 mesi



## alcune considerazioni ..

- un'attitudine al pascolo "latente" permane in tutti i tipi genetici ma la capacità di utilizzarlo correttamente dipende da diversi fattori;
- tipi genetici "specializzati" latte o carne con elevate potenzialità produttive, selezionati per l'allevamento "stabulato" non sempre riescono ad adattarsi al pascolo di fondovalle o di malga;
- la robustezza strutturale (piedi-arti), il volume e l'attacco della mammella, la facilità di ingestione di diversi tipi di essenze foraggere e di spostamento nelle aree di pascolo, sono caratteristiche essenziali per l'adattamento al pascolo;
- il Tipo Genetico dovrebbe essere scelto in funzione alle caratteristiche del pascolo disponibile, per un migliore utilizzo della risorsa in condizioni di benessere sostenibile per l'animale



*Burline al pascolo nella piana di Marcesina (Enego, VI)*