

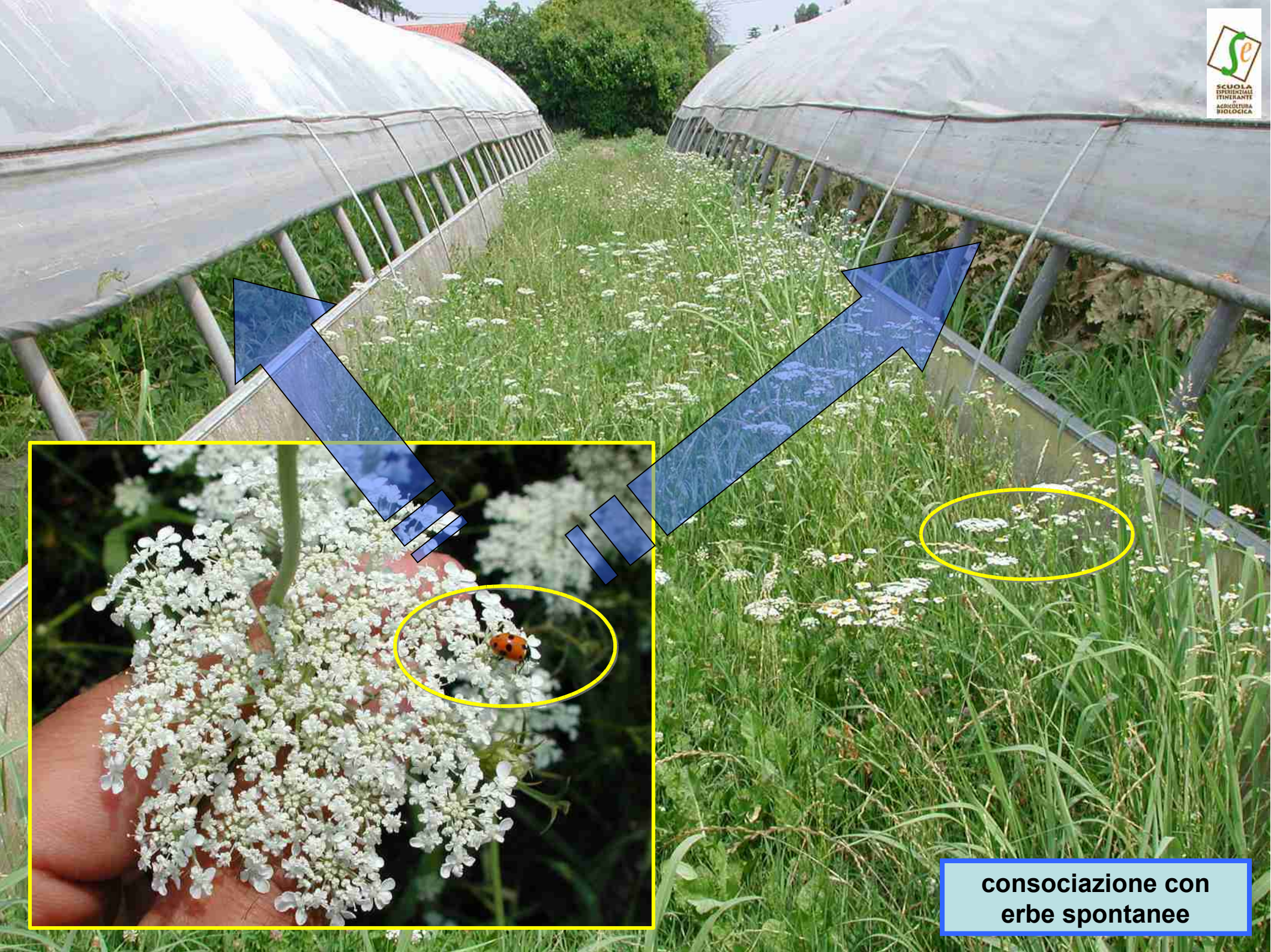
Che azioni possiamo intraprendere per avvantaggiarci di queste capacità delle piante?



**consociazione con
erbe spontanee**



**consociazione con
erbe spontanee**

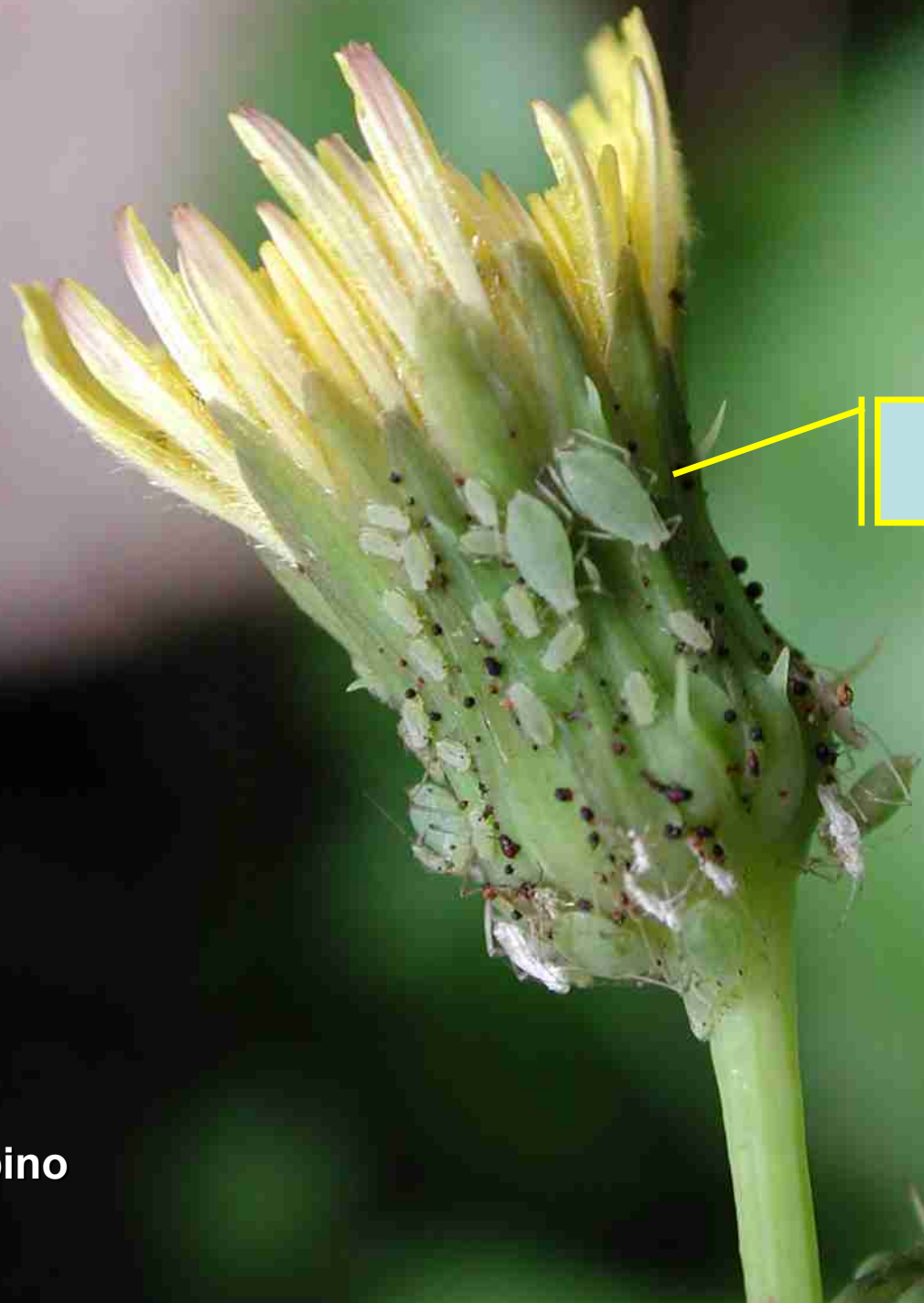


**consociazione con
erbe spontanee**



grespino

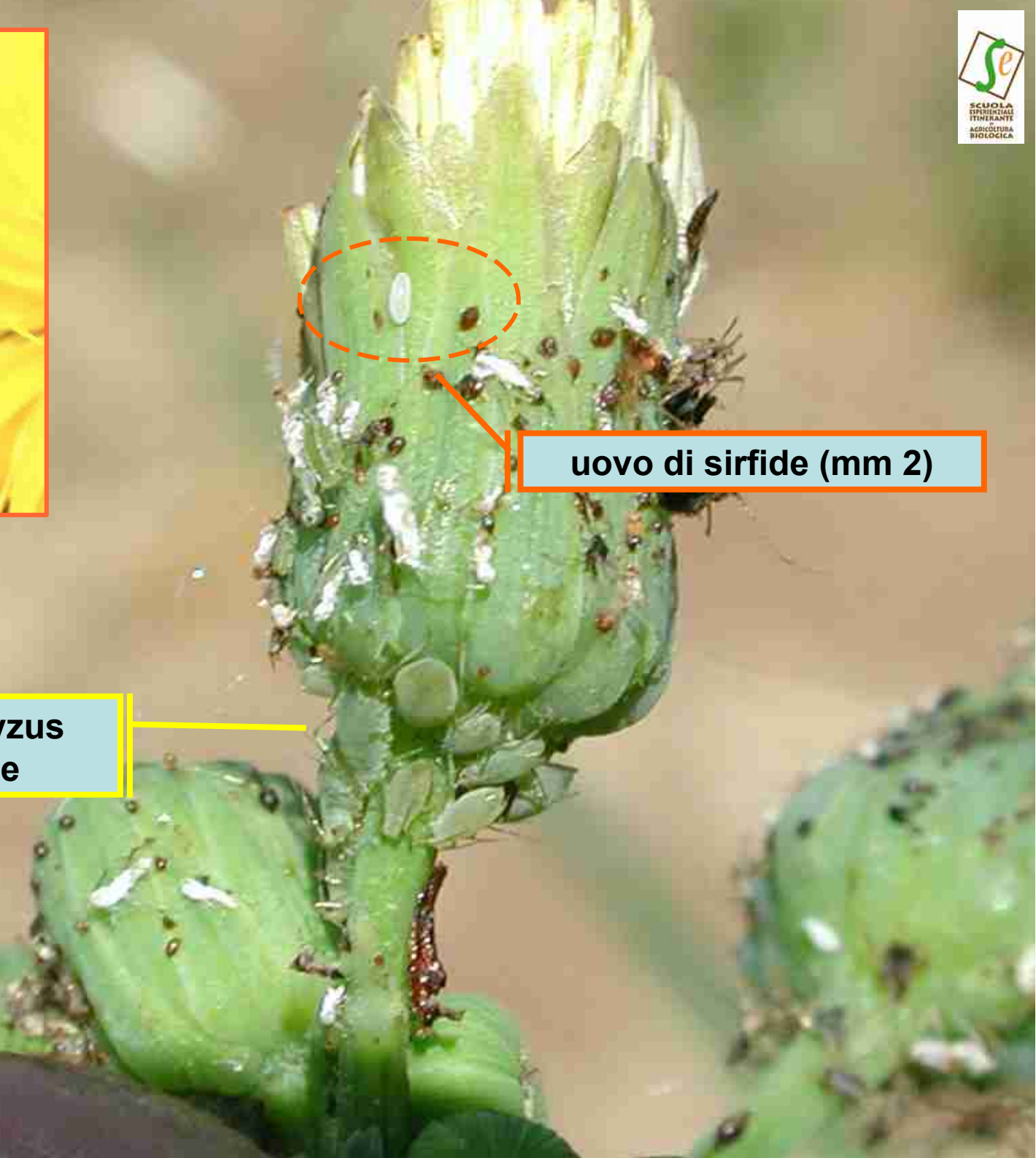
consociazione con
erbe spontanee



**Hyperomyzus lactucae
(mm 3,5)**

fiore di grespino

**consociazione con
erbe spontanee**



uovo di sirfide (mm 2)

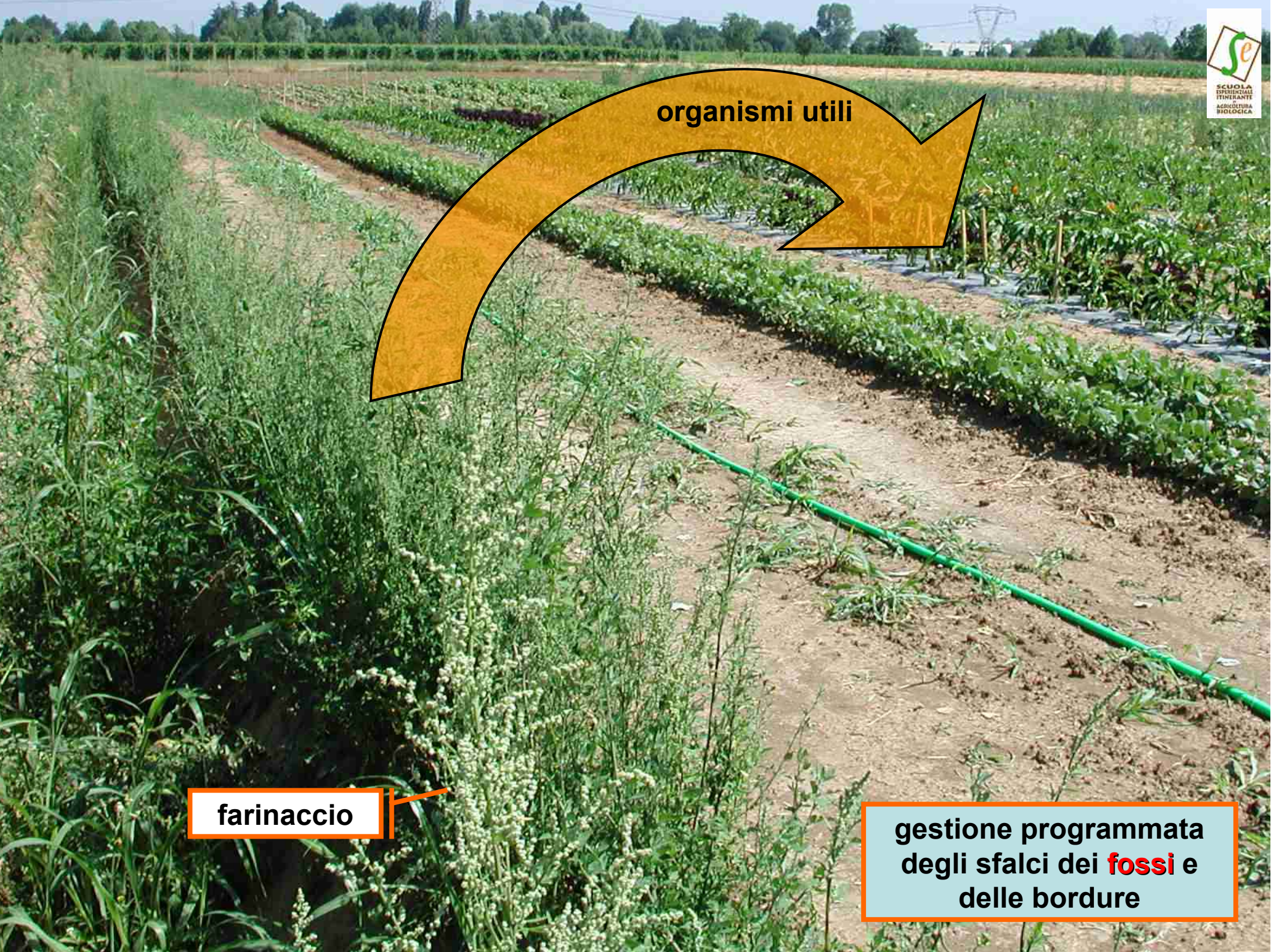
Hyperomyzus
lactucae



organismi utili

farinaccio

gestione programmata
degli sfalci dei **fossi** e
delle bordure



Aphis gossypii

sani

parassitizzati

afidi verdi = sani

afidi marroni = parassitizzati



farinaccio



afidi (mm 2)

coccinella (mm 10)



**adulto di sirfide
(si nutre di nettare)**



**larva di sirfide
(si nutre di afidi)**



consociazione programmata
con piante che fioriscono



Aphis gossypii



**consociazione programmata
con piante che fioriscono**





adulto
di sirfide



senape bianca



afide



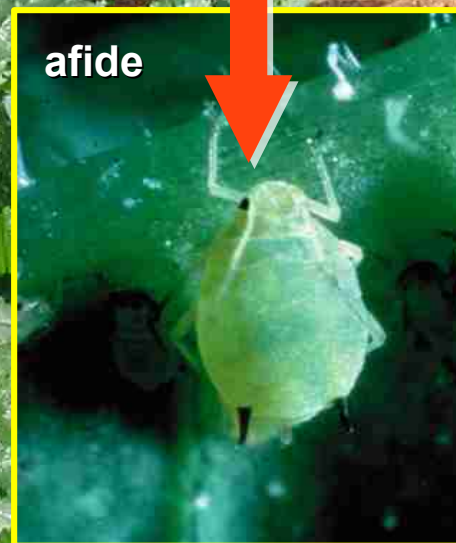
adulto
di sirfide



larva
di sirfide



senape bianca



afide



facelia



grano saraceno

erba medica





afide
parassitizzato

**l'erba medica offre ospitalità, riparo, alimento
a molti insetti utili**



coltivazioni

erba medica

erba medica





bordure fiorite



bordure fiorite

**Roberto
Michieletto**

siepe

tagete

bordure fiorite





**consociazioni con
piante fiorite**

**Bruna
Battistello**



**consociazioni con
piante fiorite**

**Bruna
Battistello**

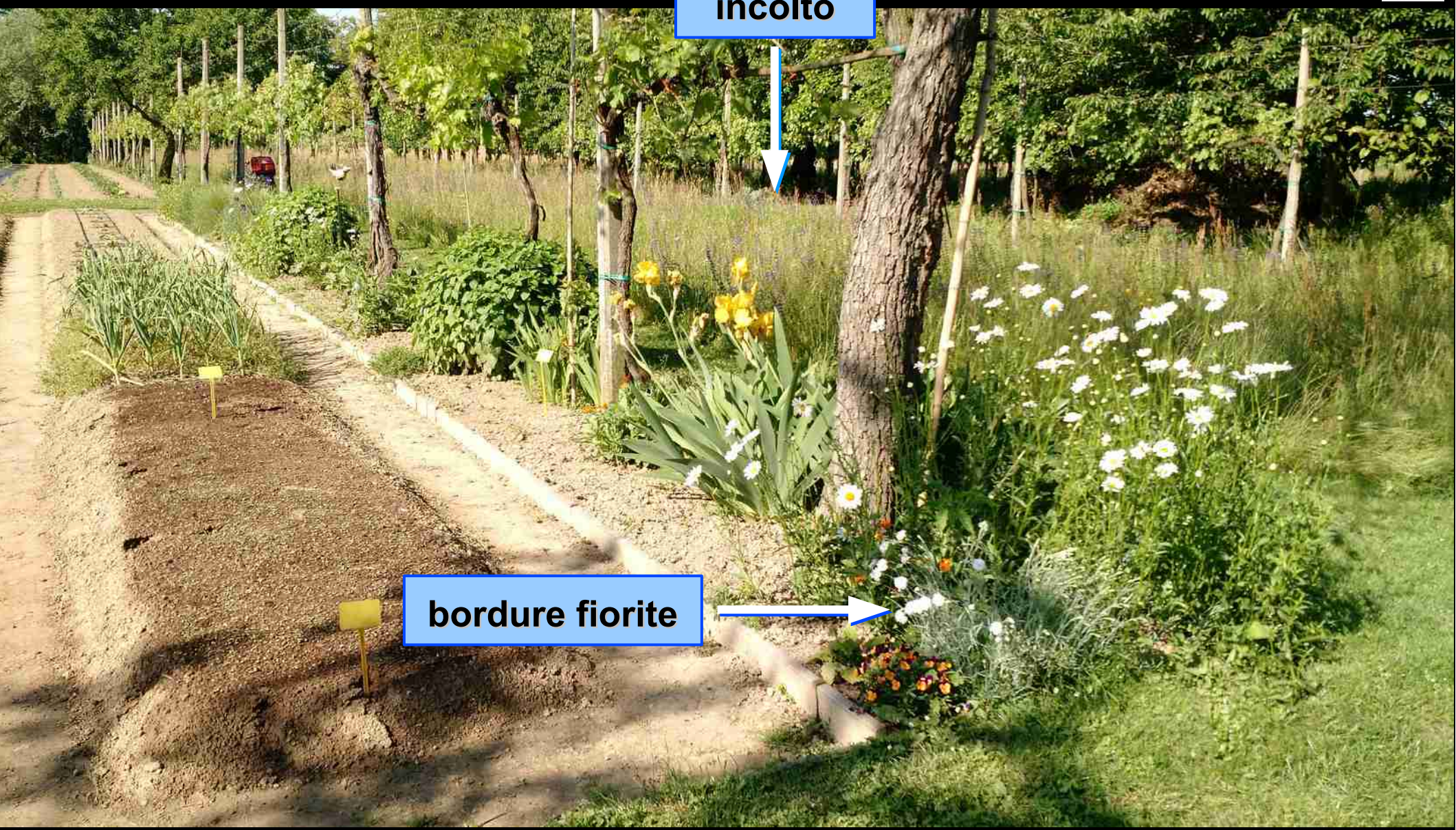


**consociazioni con
piante fiorite**

orto

officinali





incolto



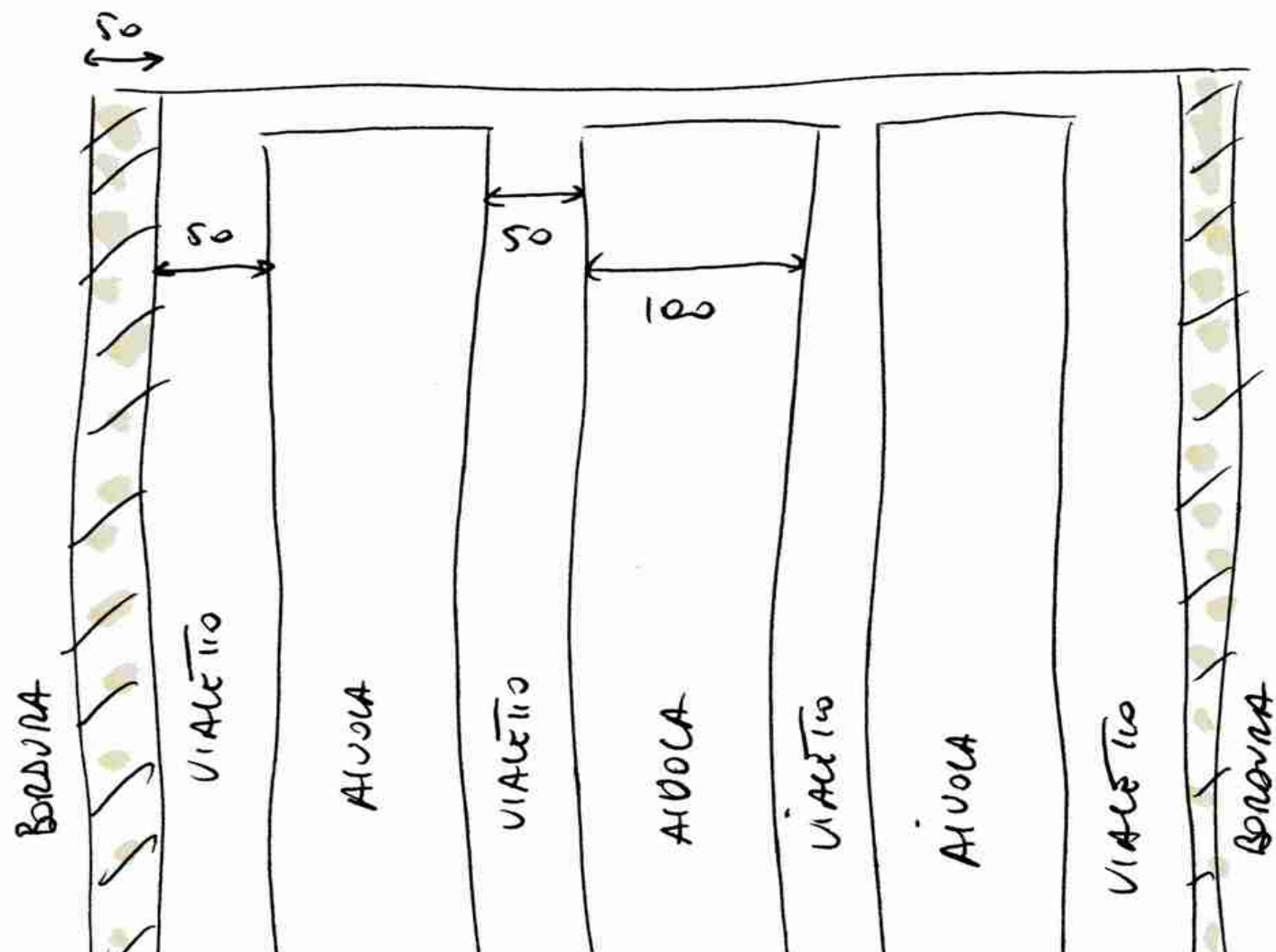
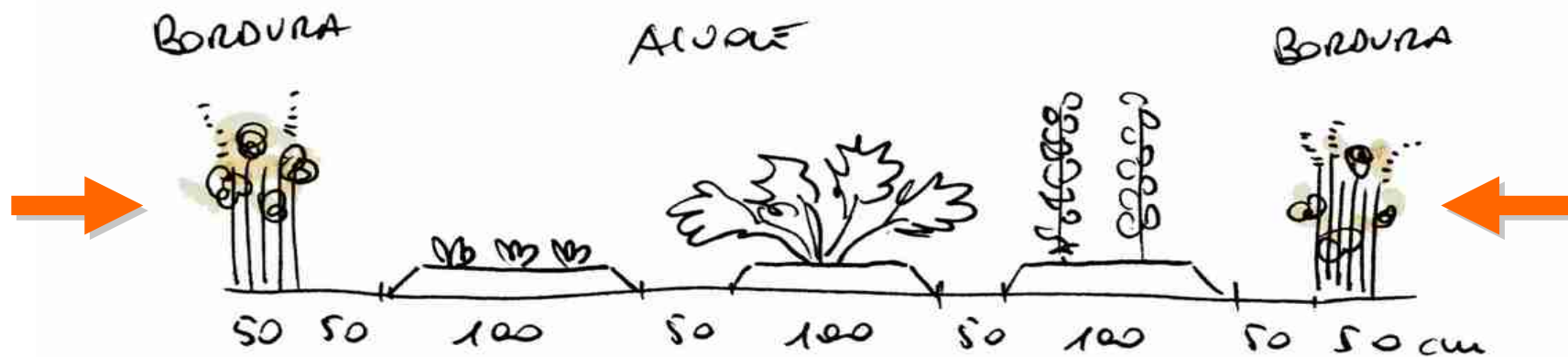
bordure fiorite



incolto

orto





pacciamatura



pacciamatura

Coleotteri Carabidi

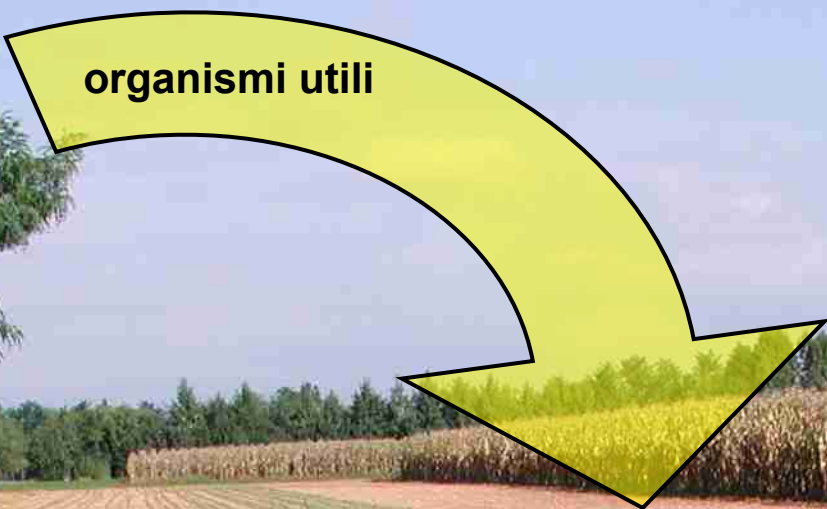


Coleotteri Carabidi



rifugio
riposo
nidificazione
alimentazione

Siepi

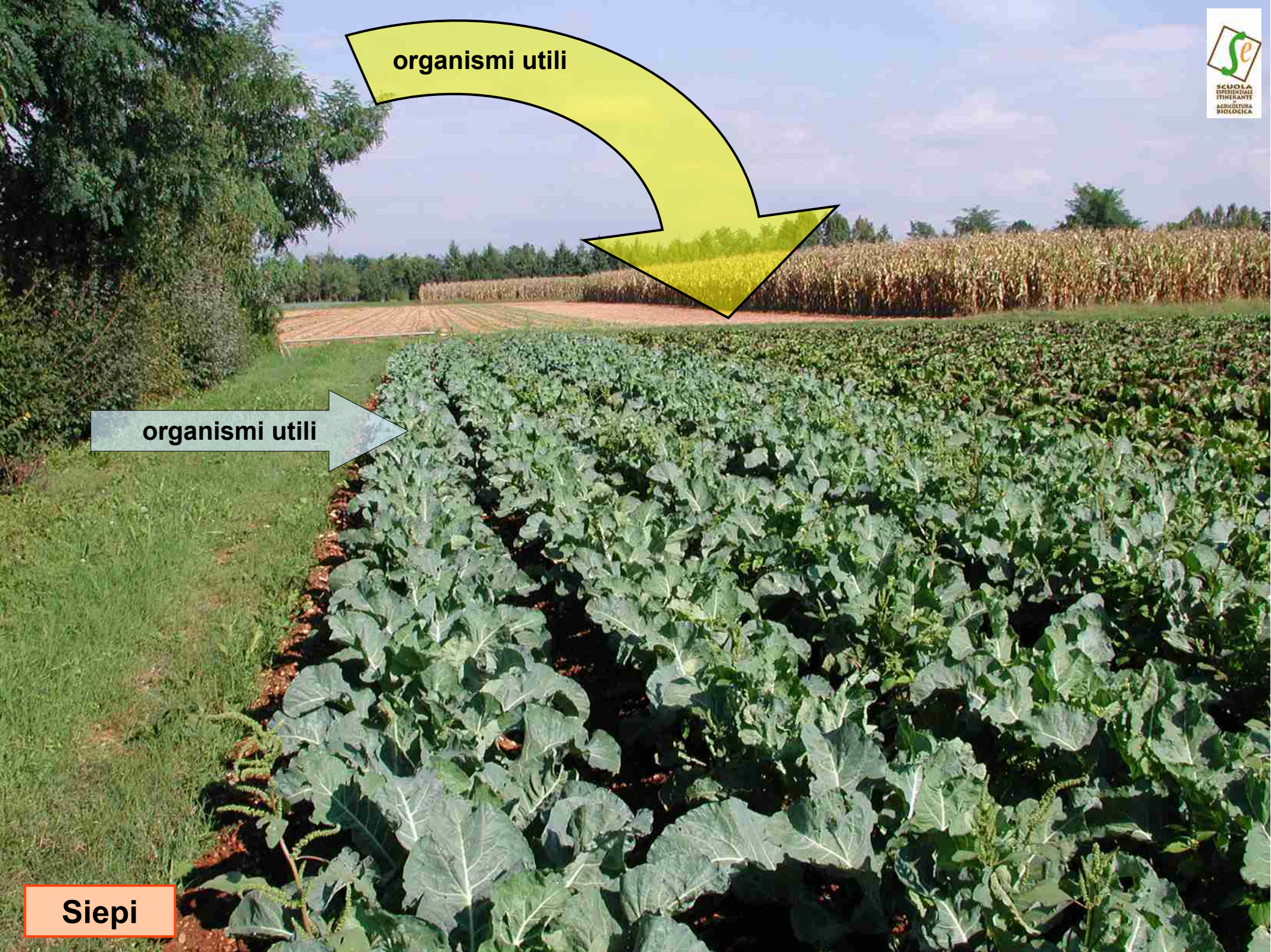


organismi utili



organismi utili

Siepi



nelle siepi non ci sono
solo insetti utili...



Siepi

nelle siepi non ci sono
solo insetti utili...

Siepi



Foto
Renato Castellani

grespino

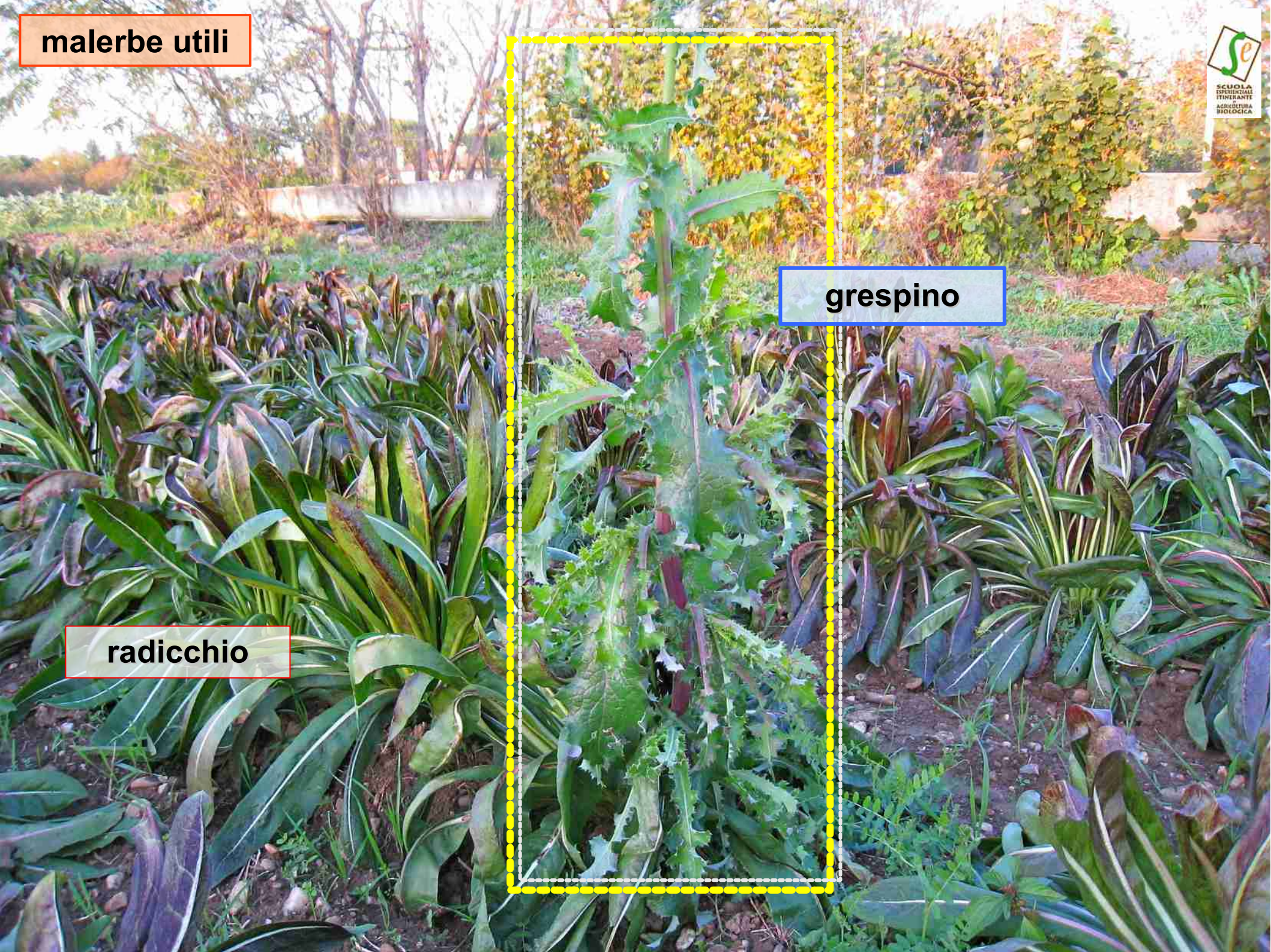
radicchio

malerbe utili

malerbe utili

grespino

radicchio



malerbe utili



Hyperomyzus lactucae
su grespino (1 di 2)

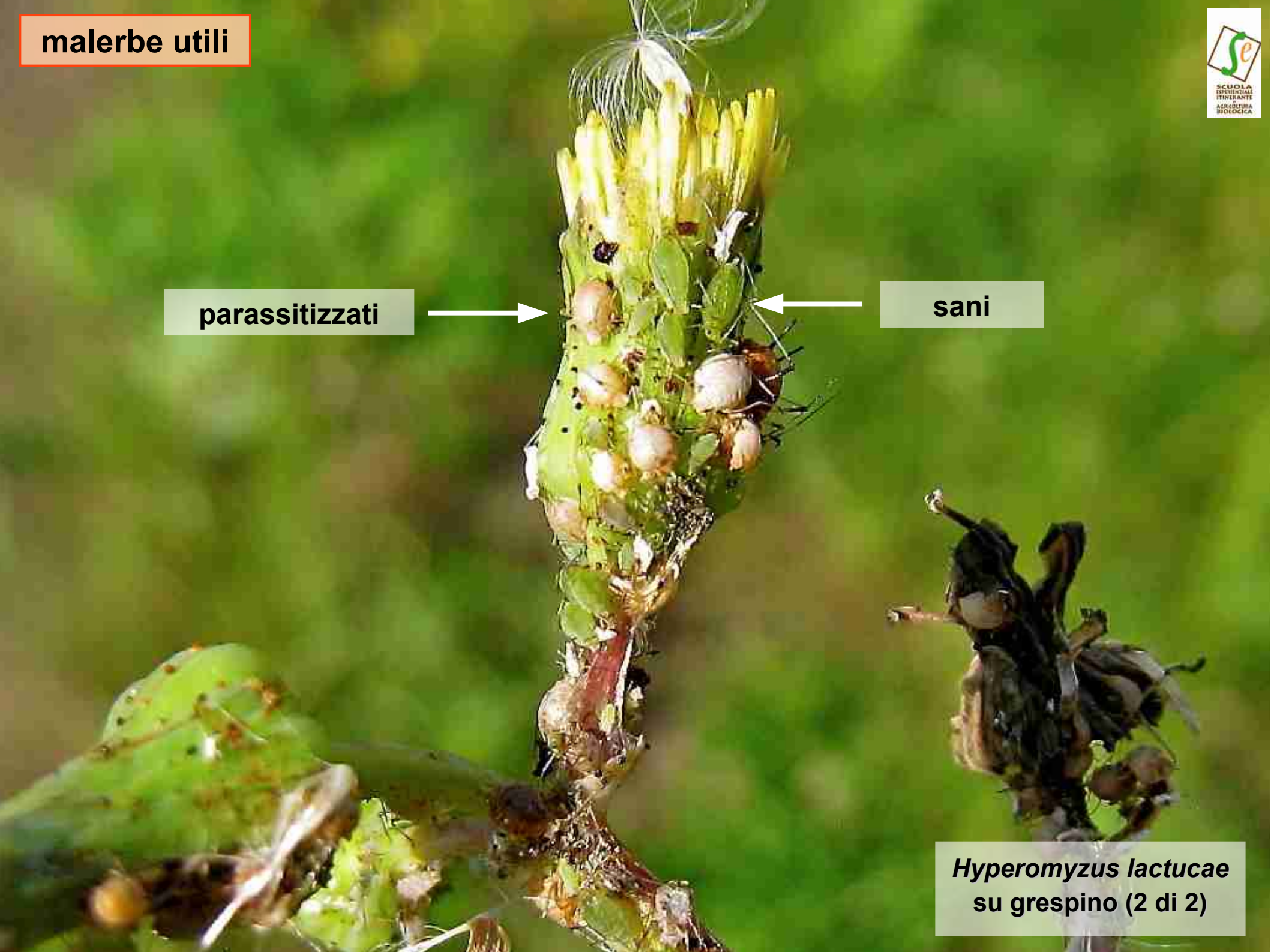
parassitizzati



sani



Hyperomyzus lactucae
su grespino (2 di 2)



malerbe utili



amaranto

malerbe utili

polline per i fitoseidi



broccolo



broccolo



broccolo



broccolo



broccolo



cavolo nero

piante da frutto



piante da frutto



Luca Conte

Luca Conte

Orto biologico

TECNICHE DI DIFESA

Orto Biologico **TECNICHE DI DIFESA**



**SCOPRI
LE GALLERY DIGITALI**

Nemici e amici dell'orto
in oltre 500 foto



Vita in
CAMPANIA



EDIZIONI
L'INFORMATORE
AGRIARIO



**SCUOLA
ESPERIENZIALE
ITINERANTE
DI
AGRICOLTURA
BIOLOGICA**

Vai a file 3 di 3