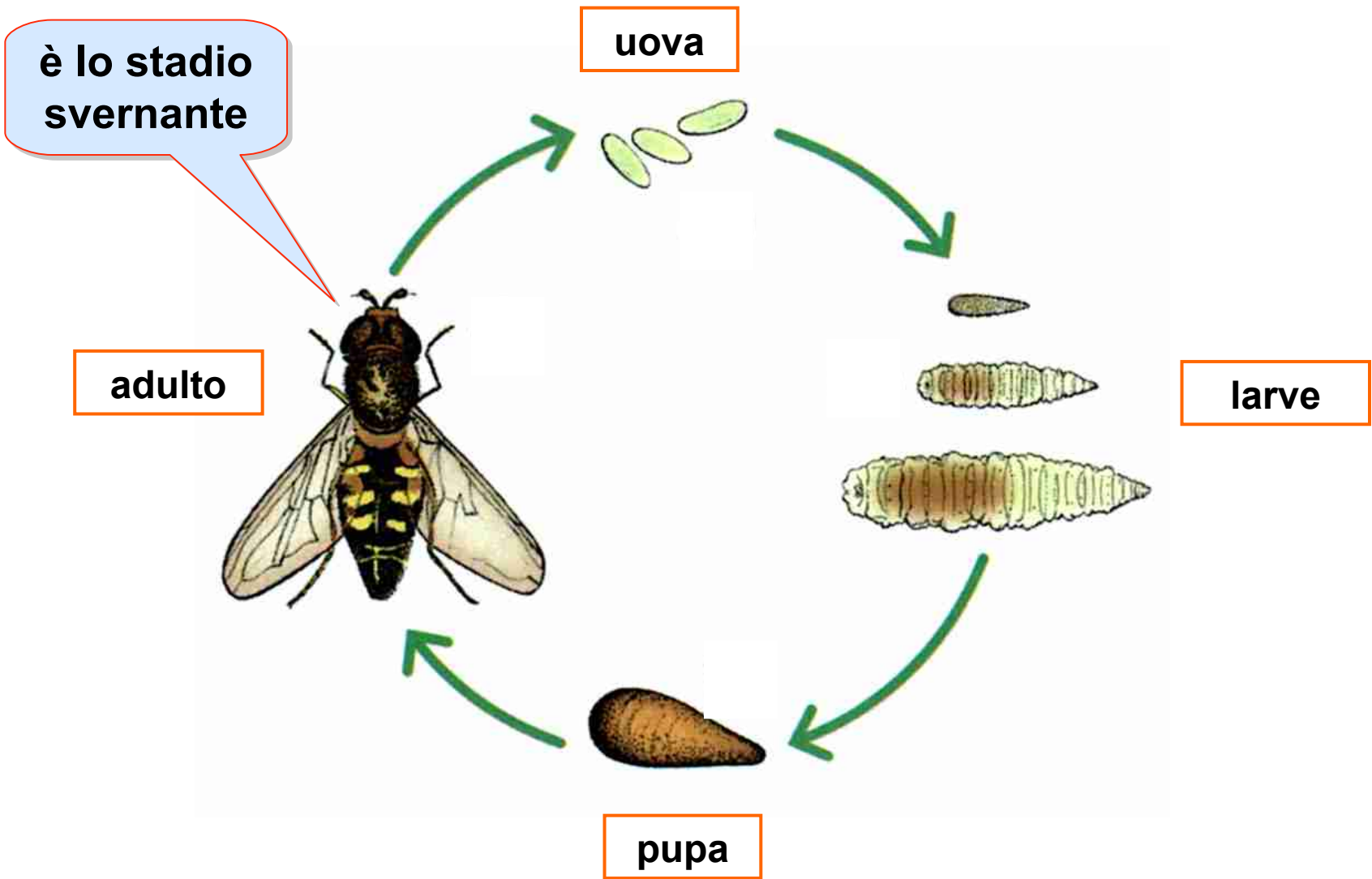


**Ordine: Ditteri**  
**Famiglia: Sirfidi**





**4-6 settimane da uovo ad adulto**  
**1-2 generazioni/anno**



**Sirphus ribesii**





**Scaeva selenitica**



***Scaeva pyrastris***

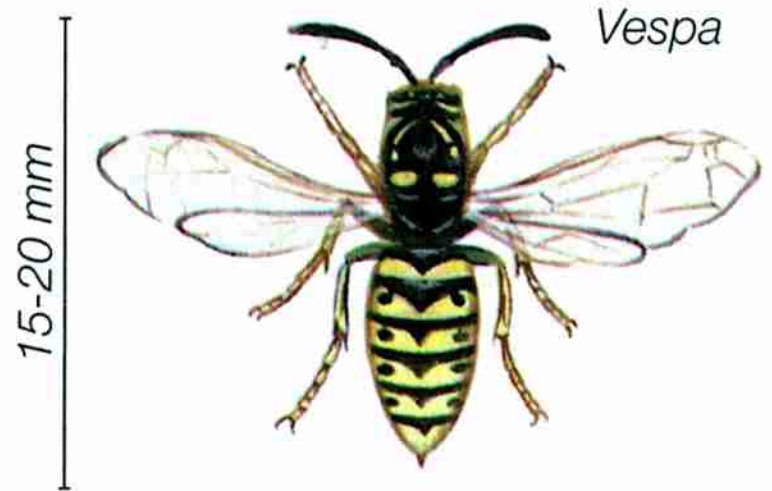
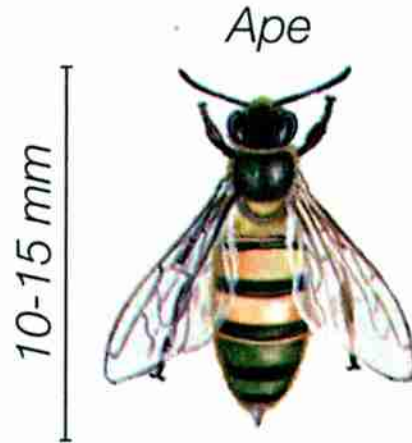
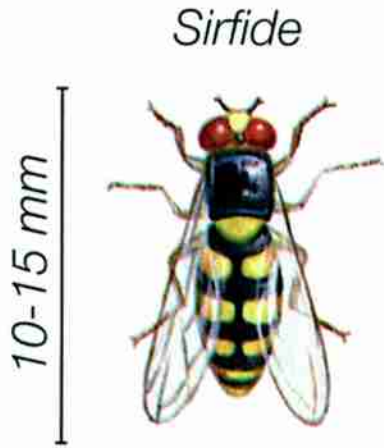


*Sphaerophoria scripta*





**Episirphus balteatus**





# Sirfide

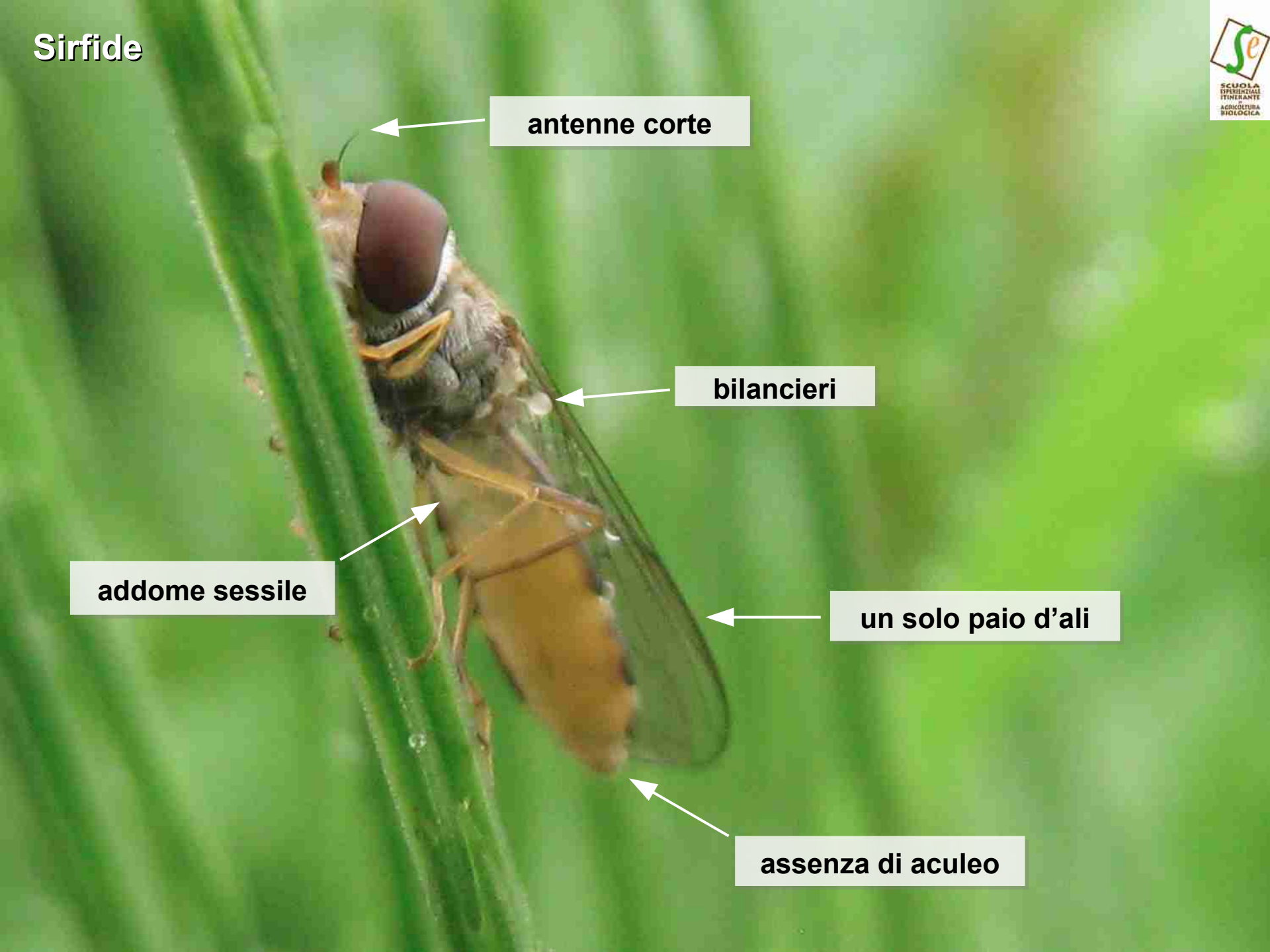
antenne corte

bilancieri

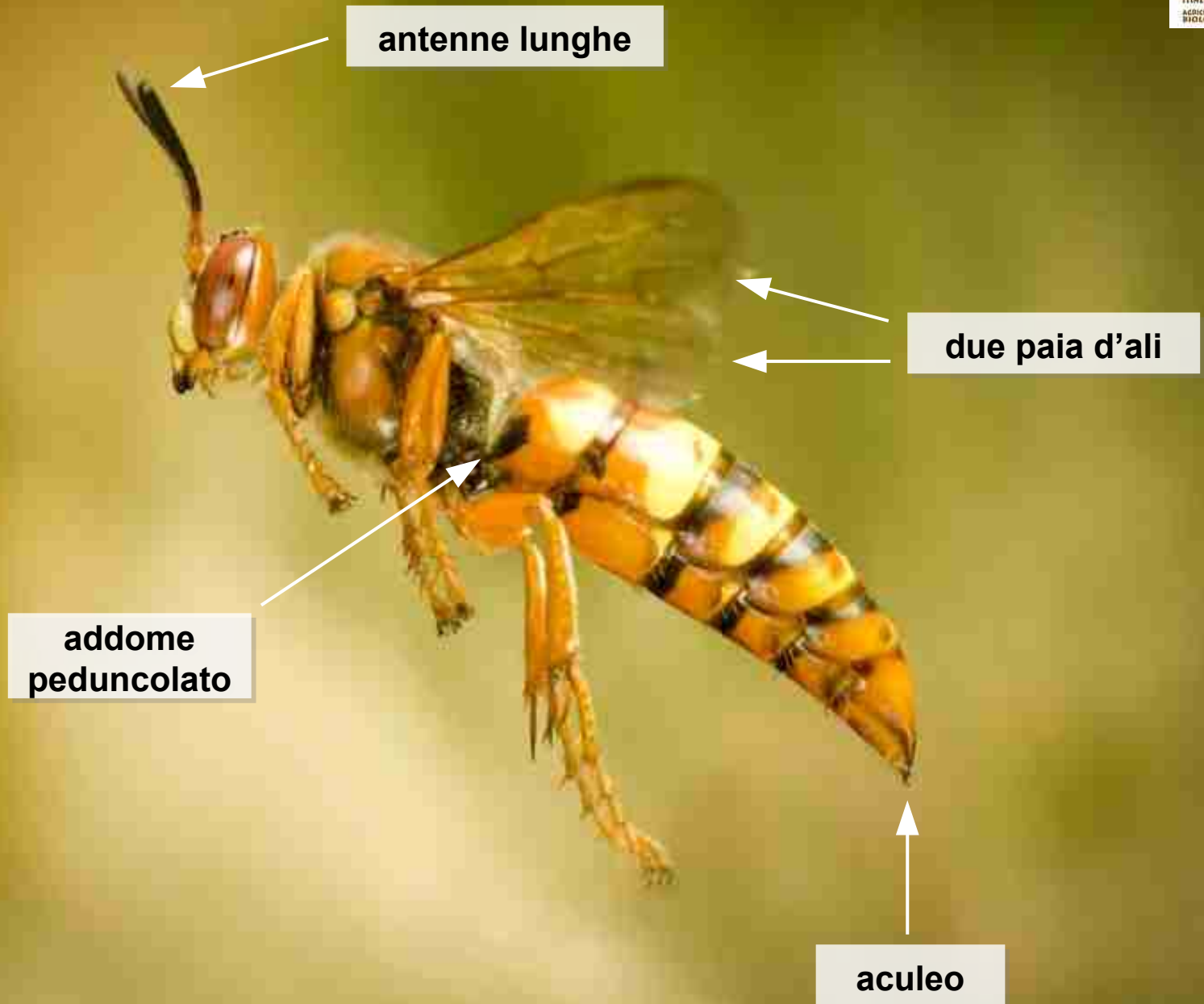
addome sessile

un solo paio d'ali

assenza di aculeo



# Vespa



**Scaeva pyrastris**



**gli adulti si nutrono di sostanze liquide, melata...**



*Sphaerophoria scripta*



...nettare e polline



**volo stazionario**





**sono importantissimi nell'impollinazione incrociata**

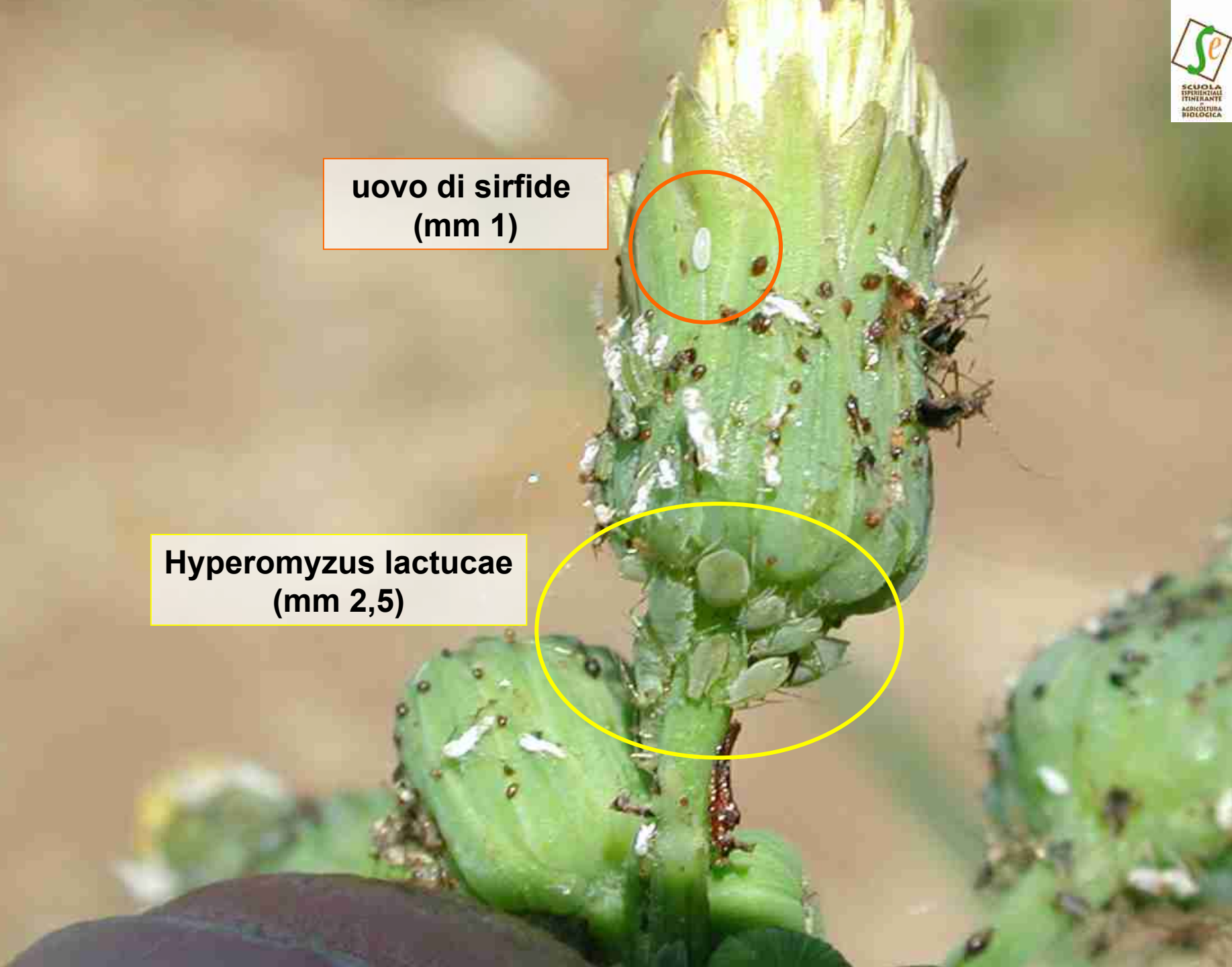




**sono insetti confidenti**

**uovo di sirfide  
(mm 1)**

**Hyperomyzus lactucae  
(mm 2,5)**





**uovo di sirfide  
(mm 1)**

**afide verde del pisello  
*Acyrtosiphon pisum***



500-1000 uova







larva di sirfide





larva di sirfide





larva di sirfide





**una larva preda 400-500 afidi**

pupario (pupa)  
di sirfide





**pupario (pupa)  
di sirfide**



**Ordine: Neurotteri**  
**Famiglia: Crisopidi**



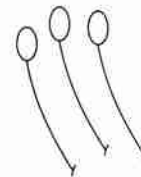
è lo stadio  
svernante  
(Chrysoperla)



adulto

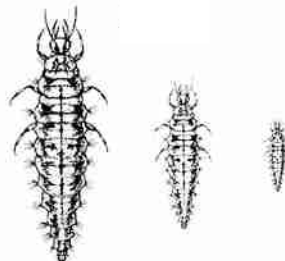


pupa



uova

larve



è lo stadio  
svernante  
(Chrysopa)

**2-4 settimane da uovo ad adulto**  
**3-4 generazioni/anno**





*Chrysoperla carnea*



**Chrysopa perla**



400-600 uova/femmina







uovo di Chrysoperla



**uova di Chrysopa**





larva di 2a età



larva di crisopa  
(mm 8)



larva di 3a età





larva di 3a età





**ogni larva preda 200-500 afidi (di cui l'80% è predato dal 3° stadio)**



inizio dell'impupamento



Pupa





# Sfarfallamento dalla pupa



# Safrfallamento dalla pupa





**Ordine: Coleotteri**  
**Famiglia: Cantaridi**










*Cantharis nigricans* (mm 12)












**uovo → vari stadi giovanili → pupa → adulto**  
**uova nel terreno**  
**larve sulla superficie del terreno**  
**pupe sotto terra**





**larve e adulti predano insetti ed altri invertebrati  
l'adulto si nutre anche di melata, nettare e polline**





**Ordine: Coleotteri**  
**Famiglia: Stafilinidi**





**Coleottero stafilinide (larva)**

**Ordine: Coleotteri**  
**Famiglia: Carabidi**



**Carabus violaceus**





**Calosoma sycophanta**









Coleottero carabide (larva)



Coleottero carabide (adulto)



la pacciamatura  
favorisce la presenza  
dei carabidi





Luca Conte

Luca Conte

# Orto biologico

## TECNICHE DI DIFESA

Orto Biologico **TECNICHE DI DIFESA**



**SCOPRI  
LE GALLERY DIGITALI**

Nemici e amici dell'orto  
in oltre 500 foto



Vita in  
CAMPANIA



EDIZIONI  
L'INFORMATORE  
AGRIARIO





**SCUOLA  
ESPERIENZIALE  
ITINERANTE  
DI  
AGRICOLTURA  
BIOLOGICA**