

Piano per il contrasto alla diffusione della cimice asiatica della Regione del Veneto



Il modello previsionale sulla cimice asiatica (*Halyomorpha halys*) per l'applicazione della Difesa Integrata

Sandro Bolognesi, Lorenzo Furlan – Veneto Agricoltura
**Alberto Pozzebon, Diego Fornasiero, Enrico Mirandola, Davide
Scaccini** – DAFNAE (Università degli Studi di Padova)
Paolo Racca, Consulente esperto Veneto Agricoltura

8 Marzo 2023

MODELLO PREVISIONALE

FINALITA': mettere a punto uno strumento a supporto delle decisioni aziendali per effettuare un'attività di contenimento dei danni da cimice asiatica in linea con i principi della difesa integrata

PAN, A.7,2,2

....le Regioni e le Province autonome mettono in atto le azioni per l'applicazione della difesa integrata provvedendo a:

1. attivare e/o potenziare servizi d'informazione e comunicazione per assicurare l'applicazione e la diffusione della difesa integrata da parte degli utilizzatori professionali di prodotti fitosanitari. In particolare assicurano la predisposizione e/o diffusione di materiale informativo sulle tecniche per un uso sostenibile dei prodotti fitosanitari, nonché sugli obblighi previsti dal Piano;
2. assicurare una rete di monitoraggio sullo sviluppo delle principali avversità e l'applicazione, ove possibile, **dei sistemi di previsione ed avvertimento**....

MODELLO PREVISIONALE

TEMPISTICHE

- 2021: programmazione attività
- 2022: predisposizione e messa a punto del modello previsionale (dati 2020 – 2021 – 2022)
- 2023: validazione del modello previsionale

MODELLO PREVISIONALE

PROGRAMMAZIONE ATTIVITA'

- Individuazione dei fattori climatici che influenzano il ciclo biologico di *Halyomorpha halis* (letteratura)
- Raccolta e messa a disposizione dei dati climatici
- Monitoraggio delle forme mobili
- Valutazione dei danni alla raccolta

MODELLO PREVISIONALE

Individuazione dei fattori climatici che influenzano il ciclo biologico di *Halyomorpha halis* (letteratura)

- Fotoperiodo
- Temperatura
- Umidità relativa
- Pioggia
- Intensità del vento

MODELLO PREVISIONALE

Fotoperiodo

Uscita dalla diapausa (uscita dai ricoveri invernali, inizio attività)

>13,5 ore di luce/die

Entrata in diapausa (cessazione attività, ricerca dei ricoveri invernali)

<13,5 ore di luce/die

MODELLO PREVISIONALE

Temperatura

Uscita da diapausa: $\geq 14^{\circ}\text{C}$

Temperatura ottimale: $27\text{-}30^{\circ}\text{C}$

Temperatura massima: 35°C

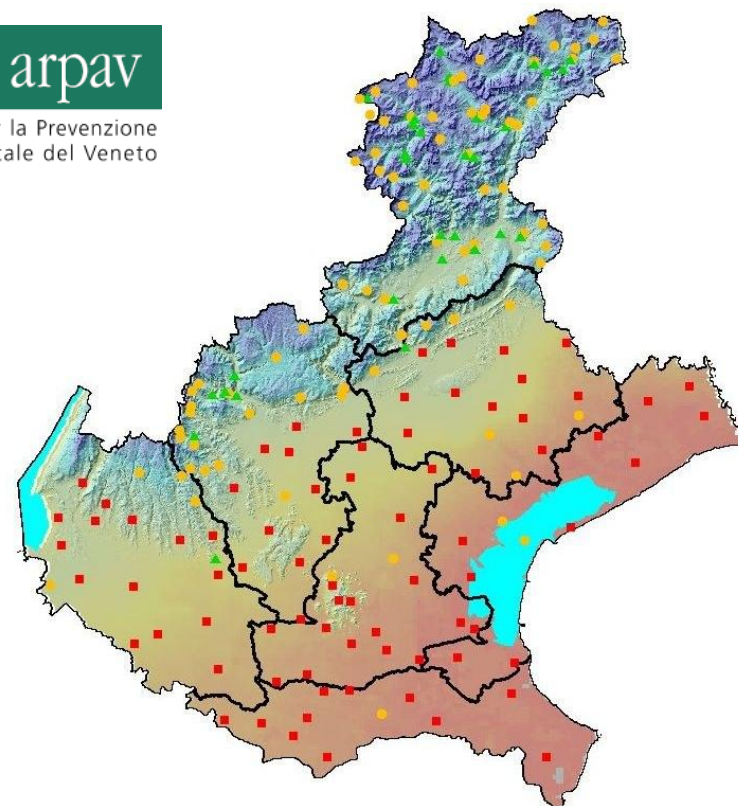
MODELLO PREVISIONALE

Raccolta e messa a disposizione dei dati climatici

- Rete di monitoraggio ARPAV



Agenzia Regionale per la Prevenzione
e Protezione Ambientale del Veneto



REVISIONALE



esco,



MODELLO PREVISIONALE

Valutazione dei danni alla raccolta (protocollo sperimentale)

