

# I MIGLIORAMENTI AMBIENTALI PER FAVORIRE LA FAUNA SELVATICA IN AMBIENTE AGRARIO



# I MIGLIORAMENTI AMBIENTALI PER FAVORIRE LA FAUNA SELVATICA IN AMBIENTE AGRARIO

Definizione di  
*“miglioramento ambientale”*



# I MIGLIORAMENTI AMBIENTALI PER FAVORIRE LA FAUNA SELVATICA IN AMBIENTE AGRARIO

Definizione di  
*“miglioramento ambientale”*

*Termine positivo*



# I MIGLIORAMENTI AMBIENTALI PER FAVORIRE LA FAUNA SELVATICA IN AMBIENTE AGRARIO

Definizione di  
*“miglioramento ambientale”*

*Termine positivo*

*Concetto relativo*

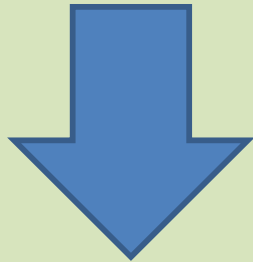


# I MIGLIORAMENTI AMBIENTALI PER FAVORIRE LA FAUNA SELVATICA IN AMBIENTE AGRARIO

Definizione di  
*“miglioramento ambientale”*

*Termine positivo*

*Concetto relativo*



Contesto agrario

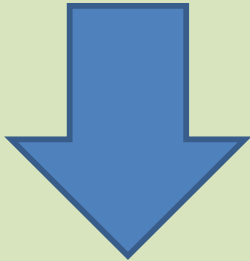


# I MIGLIORAMENTI AMBIENTALI PER FAVORIRE LA FAUNA SELVATICA IN AMBIENTE AGRARIO

Definizione di  
*“miglioramento ambientale”*

*Termine positivo*

*Concetto relativo*



Contesto agrario

Scelte di compromesso

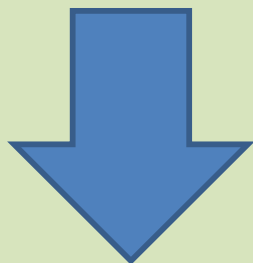


# I MIGLIORAMENTI AMBIENTALI PER FAVORIRE LA FAUNA SELVATICA IN AMBIENTE AGRARIO

Definizione di  
*“miglioramento ambientale”*

*Termine positivo*

*Concetto relativo*



Contesto agrario

Scelte di compromesso

Scelte gestionali  
Nuove forme di fare agricoltura



Quale livello di  
*miglioramento ambientale?*





Quale livello di  
*miglioramento ambientale?*



Quale livello di  
*miglioramento ambientale?*



Quale livello di  
*miglioramento ambientale?*





Quale livello di  
*miglioramento ambientale?*

Soluzioni intermedie



Quale livello di  
*miglioramento ambientale?*

Soluzioni intermedie

Coniugare produzione agricole  
ed ambiente



**Quale livello di  
*miglioramento ambientale?***

Soluzioni intermedie

Coniugare produzione agricole  
ed ambiente

Obiettivi comunitari

*Green Deal*

*Strategia per la Biodiversità*

*Agenda 2030*



**Quale livello di  
*miglioramento ambientale?***

Soluzioni intermedie

Coniugare produzione agricole  
ed ambiente

Obiettivi comunitari

*Green Deal*  
*Strategia per la Biodiversità*  
*Agenda 2030*

*PAC 2023-2027*



## Quale livello di *miglioramento ambientale?*

Soluzioni intermedie

Coniugare produzione agricole  
ed ambiente

Obiettivi comunitari

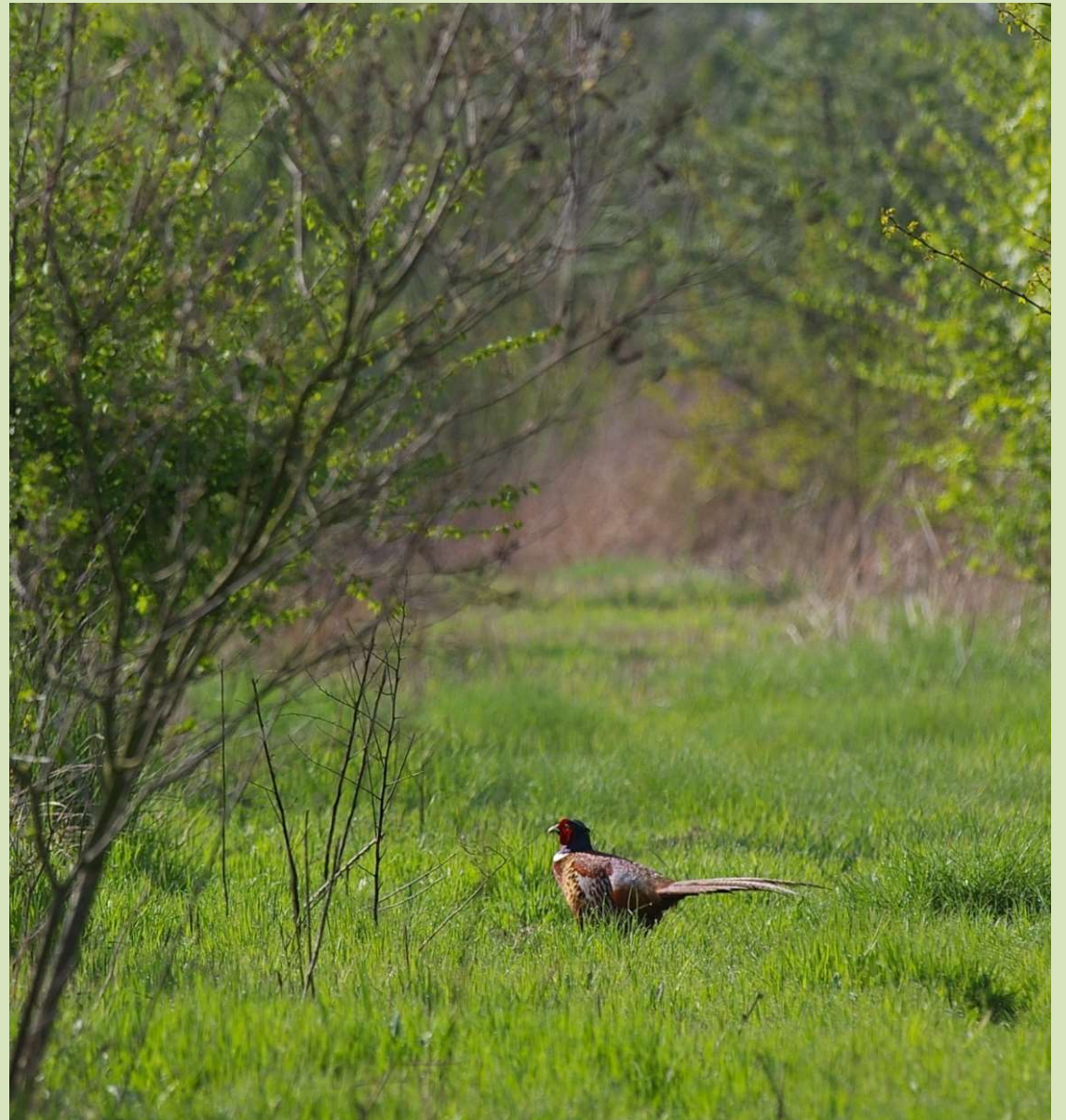
*Green Deal*  
*Strategia per la Biodiversità*  
*Agenda 2030*

*PAC 2023-2027*

Modelli paranaturali

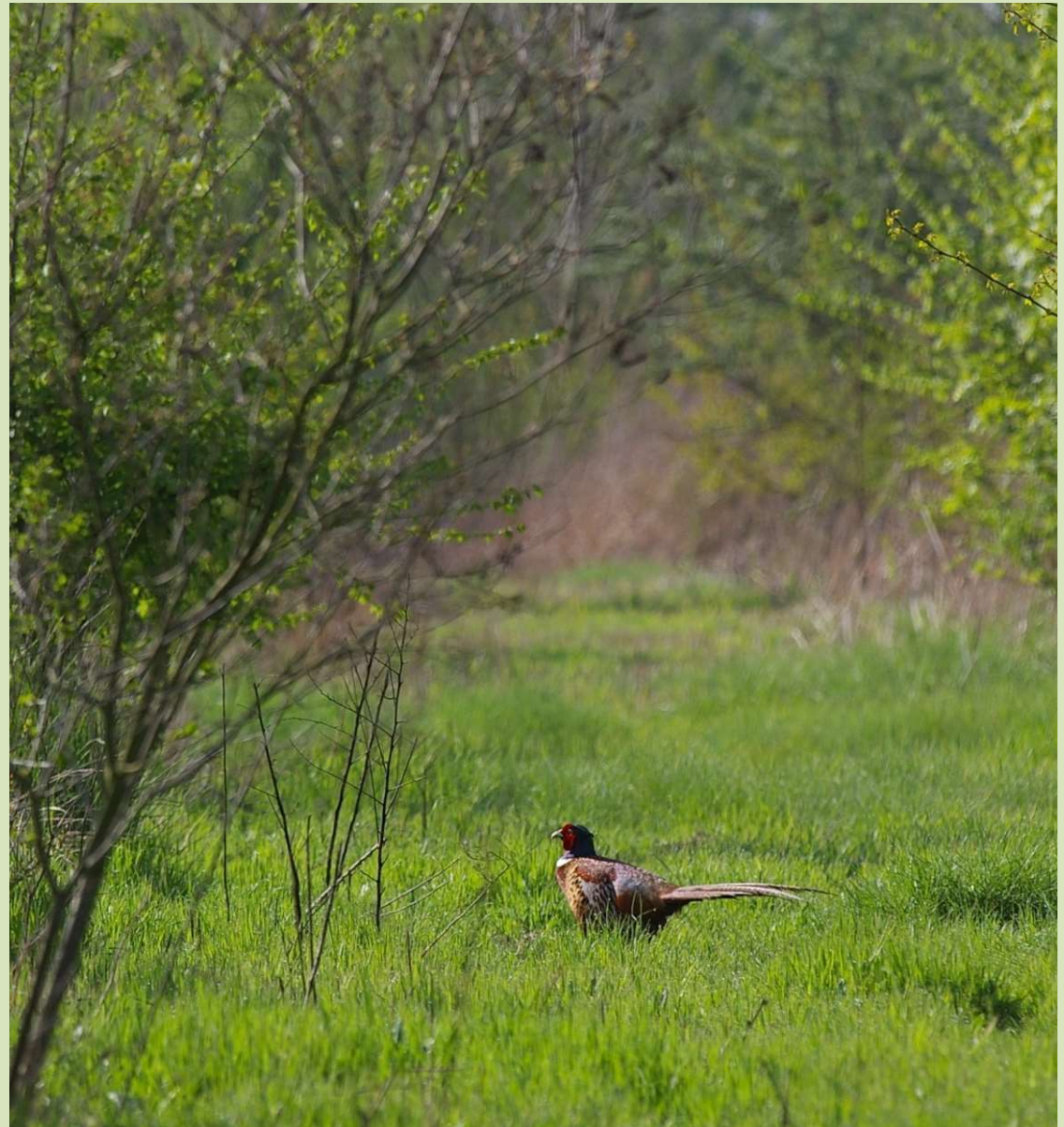


## Quale fauna selvatica?



## Quale fauna selvatica?

Categorie faunistiche  
molto diverse tra loro



## Quale fauna selvatica?

Categorie faunistiche  
molto diverse tra loro

*Fauna "agraria"*



## Quale fauna selvatica?

Categorie faunistiche  
molto diverse tra loro

*Fauna "agraria"*



## Quale fauna selvatica?

Categorie faunistiche  
molto diverse tra loro

*Fauna "agraria"*

*Fauna forestale*



## Quale fauna selvatica?

Categorie faunistiche  
molto diverse tra loro

*Fauna "agraria"*

*Fauna forestale*



## Quale fauna selvatica?

Categorie faunistiche  
molto diverse tra loro

*Fauna "agraria"*

*Fauna forestale*

*Fauna lacustre*



## Quale fauna selvatica?

Categorie faunistiche  
molto diverse tra loro

*Fauna "agraria"*

*Fauna forestale*

*Fauna lacustre*

*Fauna inferiore*





## Quale fauna selvatica?

Categorie faunistiche  
molto diverse tra loro

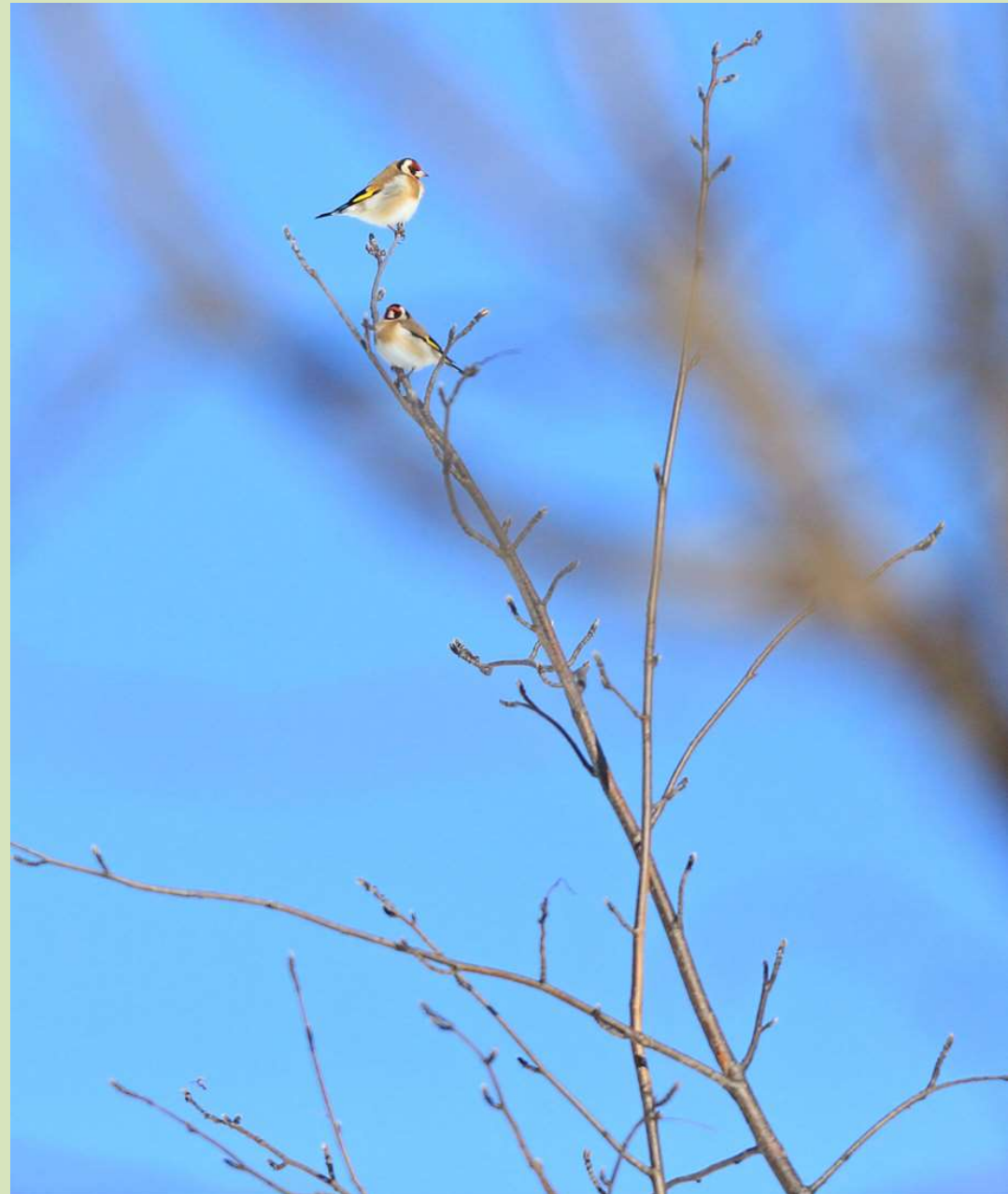
*Fauna "agraria"*

*Fauna forestale*

*Fauna lacustre*

*Fauna inferiore*

Quali privilegiare?



## Quale fauna selvatica?

Categorie faunistiche  
molto diverse tra loro

*Fauna "agraria"*

*Fauna forestale*

*Fauna lacustre*

*Fauna inferiore*

Quali privilegiare?

*Specie di Rete Natura 2000*



## Quale fauna selvatica?

Categorie faunistiche  
molto diverse tra loro

*Fauna "agraria"*

*Fauna forestale*

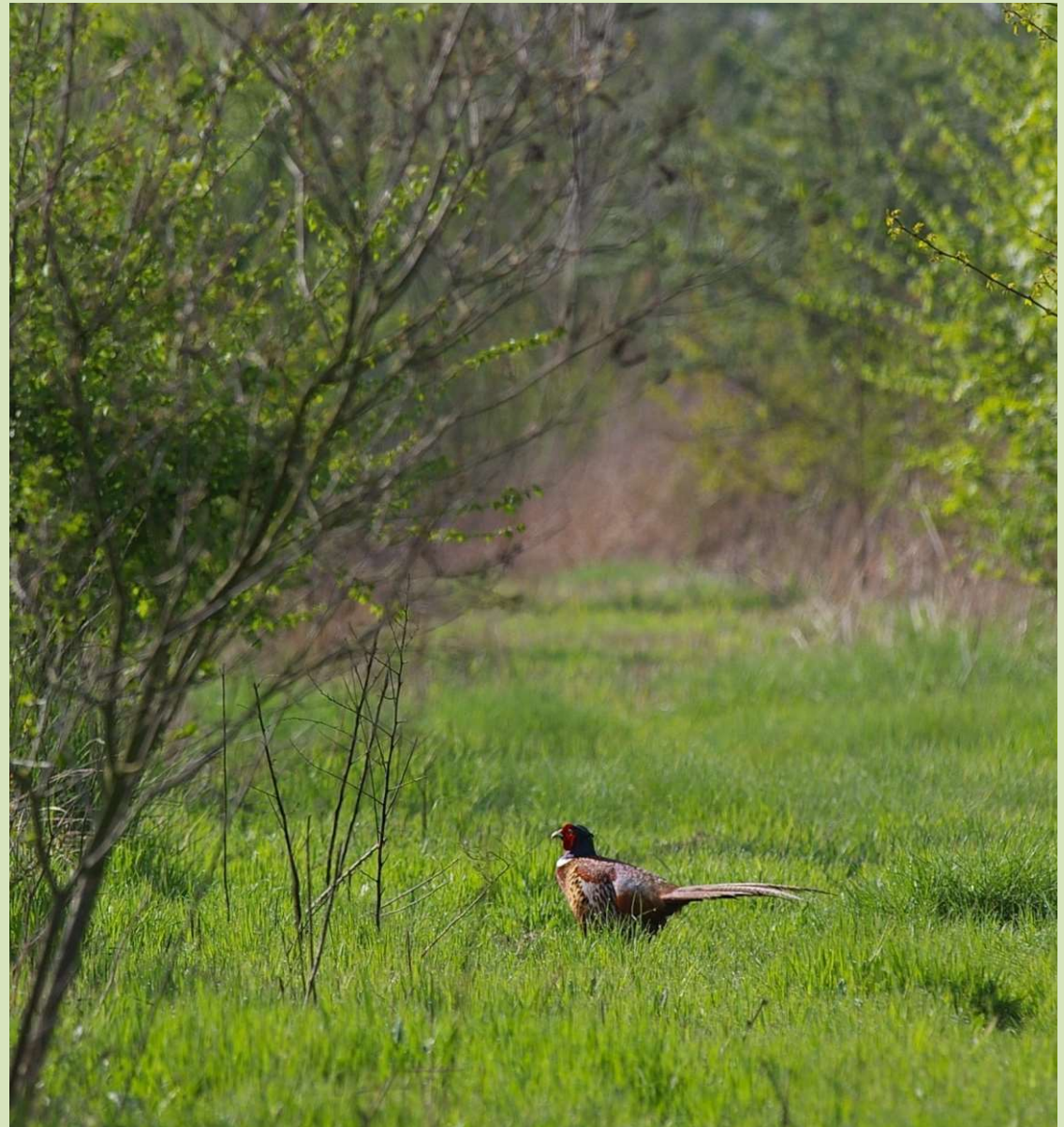
*Fauna lacustre*

*Fauna inferiore*

Quali privilegiare?

*Specie di Rete Natura 2000*

*Specie di interesse venatorio*



## Quale fauna selvatica?

Categorie faunistiche  
molto diverse tra loro

*Fauna "agraria"*

*Fauna forestale*

*Fauna lacustre*

*Fauna inferiore*



Quali privilegiare?

*Specie di Rete Natura 2000*

*Specie di interesse venatorio*

*Altro (...)*

## Quale fauna selvatica?

Categorie faunistiche  
molto diverse tra loro

*Fauna "agraria"*

*Fauna forestale*

*Fauna lacustre*

*Fauna inferiore*

Quali privilegiare?

**INSETTI**



## Quale fauna selvatica?

Categorie faunistiche  
molto diverse tra loro

*Fauna "agraria"*

*Fauna forestale*

*Fauna lacustre*

*Fauna inferiore*

Quali privilegiare?

### **INSETTI**

*Ruolo da impollinatori*

*Alla base della catena trofica*



## Quale fauna selvatica?

ATTENZIONE ai possibili squilibri



## Ambiente agricolo





## Ambiente agricolo (limiti per la fauna)

*Semplificazione degli habitat  
vegetazionali (poche specie floristiche)*



## Ambiente agricolo (limiti per la fauna)

*Semplificazione degli habitat  
vegetazionali (poche specie floristiche)*

*Forti trasformazioni periodiche  
(es. sfalci, raccolta prodotti, ...)*



## Ambiente agricolo (limiti per la fauna)

*Semplificazione degli habitat  
vegetazionali (poche specie floristiche)*

*Forti trasformazioni periodiche  
(es. sfalci, raccolta prodotti, ...)*

*Lunghi periodi senza habitat idonei  
(es. inverno)*



## Ambiente agricolo (limiti per la fauna)

*Semplificazione degli habitat  
vegetazionali (poche specie floristiche)*

*Forti trasformazioni periodiche  
(es. sfalci, raccolta prodotti, ...)*

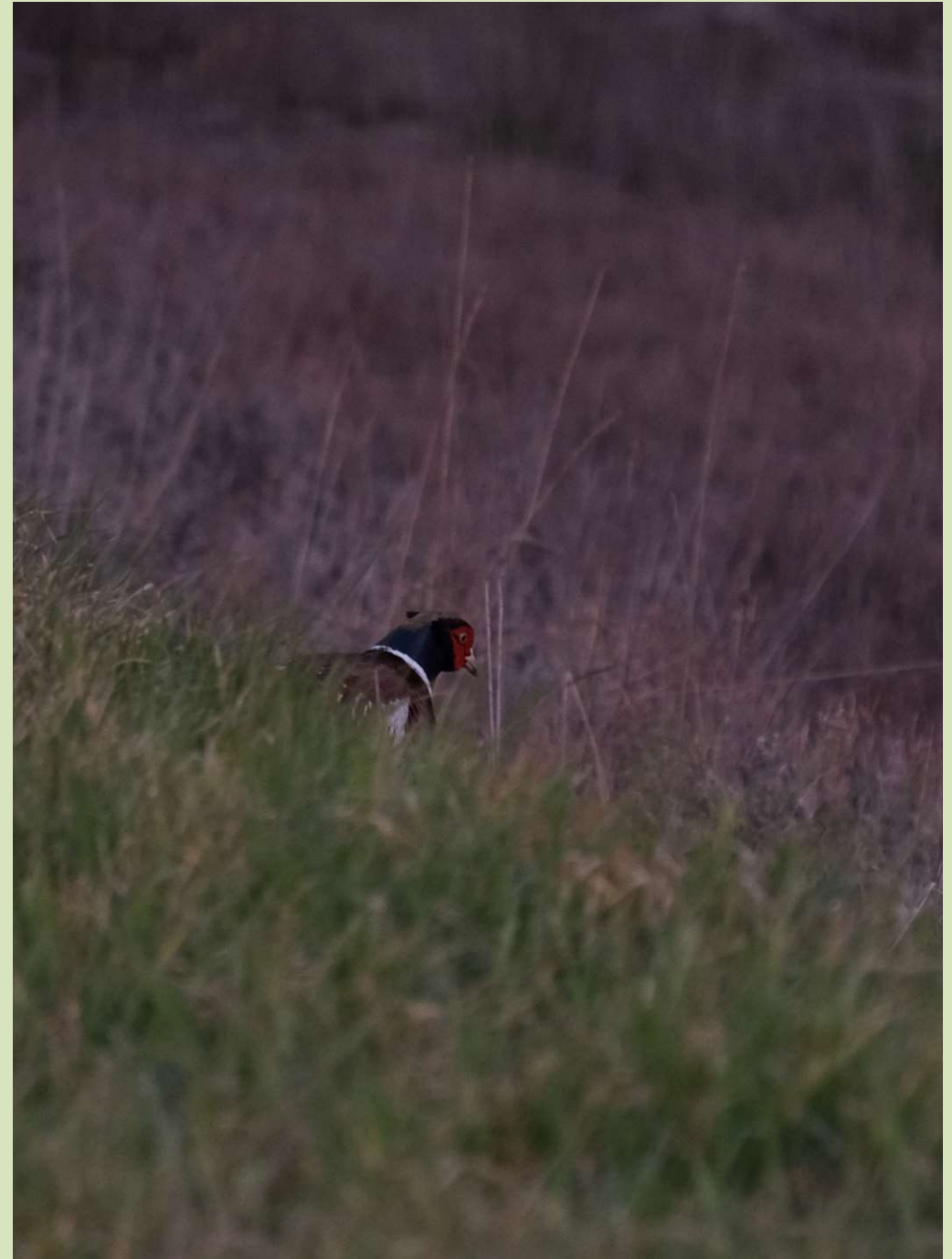
*Lunghi periodi senza habitat idonei  
(es. inverno)*

*Poche zone rifugio stabili (es. tare e  
margini)*



**Ambiente agricolo  
(conseguenze faunistiche)**

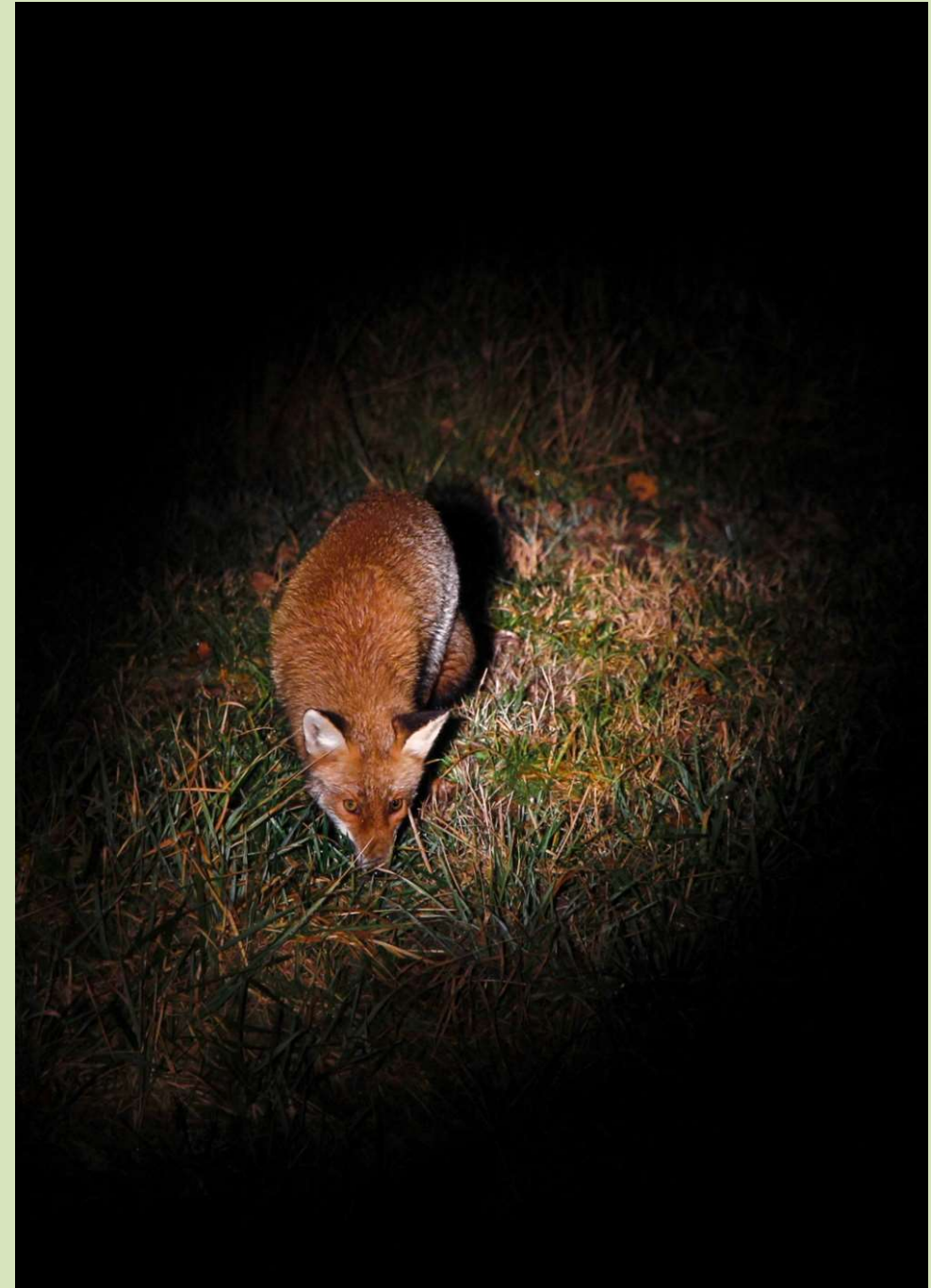
*Specie steppiche e di ambienti  
aperti*



**Ambiente agricolo  
(conseguenze faunistiche)**

*Specie steppiche e di ambienti  
aperti*

*Diffusione di specie opportuniste e  
plastiche*



## Ambiente agricolo (conseguenze faunistiche)

*Specie steppiche e di ambienti  
aperti*

*Diffusione di specie opportuniste e  
plastiche*

*Qualità e complessità delle specie  
faunistiche in stretta dipendenza  
con la qualità dell'ambiente  
agrario (es presenza di zone  
rifugio, agricoltura sostenibile, ...)*



***Tipologie di interventi di miglioramento ambientale per la fauna selvatica***





***Tipologie di interventi di miglioramento ambientale  
per la fauna selvatica***

***Specifici (rinuncia agraria di territorio)***



***Tipologie di interventi di miglioramento ambientale per la fauna selvatica***

***Specifici (rinuncia agraria di territorio)***

***Promiscui (no rinuncia di territorio)***



## ***Interventi SPECIFICI***



Coltivazioni agricole per produrre ambiente (no derrate alimentari)

## ***Interventi SPECIFICI***



Coltivazioni agricole per produrre ambiente (no derrate alimentari)

*Colture a perdere*

*Imboschimenti*

*Aree umide*

## ***Interventi SPECIFICI***

### ***COLTURE a PERDERE***



## ***Interventi SPECIFICI***

### ***COLTURE a PERDERE***

Mais, sorgo, girasole, ...



## ***Interventi SPECIFICI***

### ***COLTURE a PERDERE***

Semine miscugli



## ***Interventi SPECIFICI***

### ***COLTURE a PERDERE***

Mais, sorgo, girasole, ...

No trattamenti





## ***Interventi SPECIFICI***

### ***COLTURE a PERDERE***

Mais, sorgo, girasole, ...

No trattamenti

Garantire copertura invernale



## ***Interventi SPECIFICI***

### ***COLTURE a PERDERE***

Mais, sorgo, girasole, ...

No trattamenti

Garantire copertura invernale

Attenzioni particolari

*Semine interfilari*



## ***Interventi SPECIFICI***

### ***COLTURE a PERDERE***

Mais, sorgo, girasole, ...

No trattamenti

Garantire copertura invernale

Attenzioni particolari

*Semine interfilari*

*Semine rade*



## ***Interventi SPECIFICI***

### ***COLTURE a PERDERE***

Fare in modo di diffondere "infestanti" spontanee



## ***Interventi SPECIFICI***

### ***COLTURE a PERDERE***

Appositi miscugli

(produzione scalare,  
fusti resistenti)



## ***Interventi SPECIFICI***

### ***COLTURE a PERDERE***

Appositi miscugli

(produzione scalare,  
fusti resistenti)

Specifici le diverse  
categorie di fauna



## ***Interventi SPECIFICI***

### ***COLTURE a PERDERE***

Appositi miscugli

(produzione scalare,  
fusti resistenti)

Specifici le diverse  
categorie di fauna

Interesse venatorio



## ***Interventi SPECIFICI***

### ***IMBOSCHIMENTI***

Boschi





## ***Interventi SPECIFICI***

### ***IMBOSCHIMENTI***

Boschi (no arboricoltura)



## ***Interventi SPECIFICI***

### ***IMBOSCHIMENTI***

Boschi (no arboricoltura)

Specie idonee alle condizioni stagionali



## ***Interventi SPECIFICI***

### ***IMBOSCHIMENTI***

Boschi (no arboricoltura)

Specie idonee alle condizioni stazionali

Misti e ricchi in biodiversità (anche specie cespugliose)



## ***Interventi SPECIFICI***

### ***IMBOSCHIMENTI***

Boschi (no arboricoltura)

Specie idonee alle condizioni stazionali

Misti e ricchi in biodiversità (anche specie cespugliose)

Importanti anche nelle prime fasi di sviluppo del bosco



## ***Interventi SPECIFICI***

### ***IMBOSCHIMENTI***

Boschi (no arboricoltura)

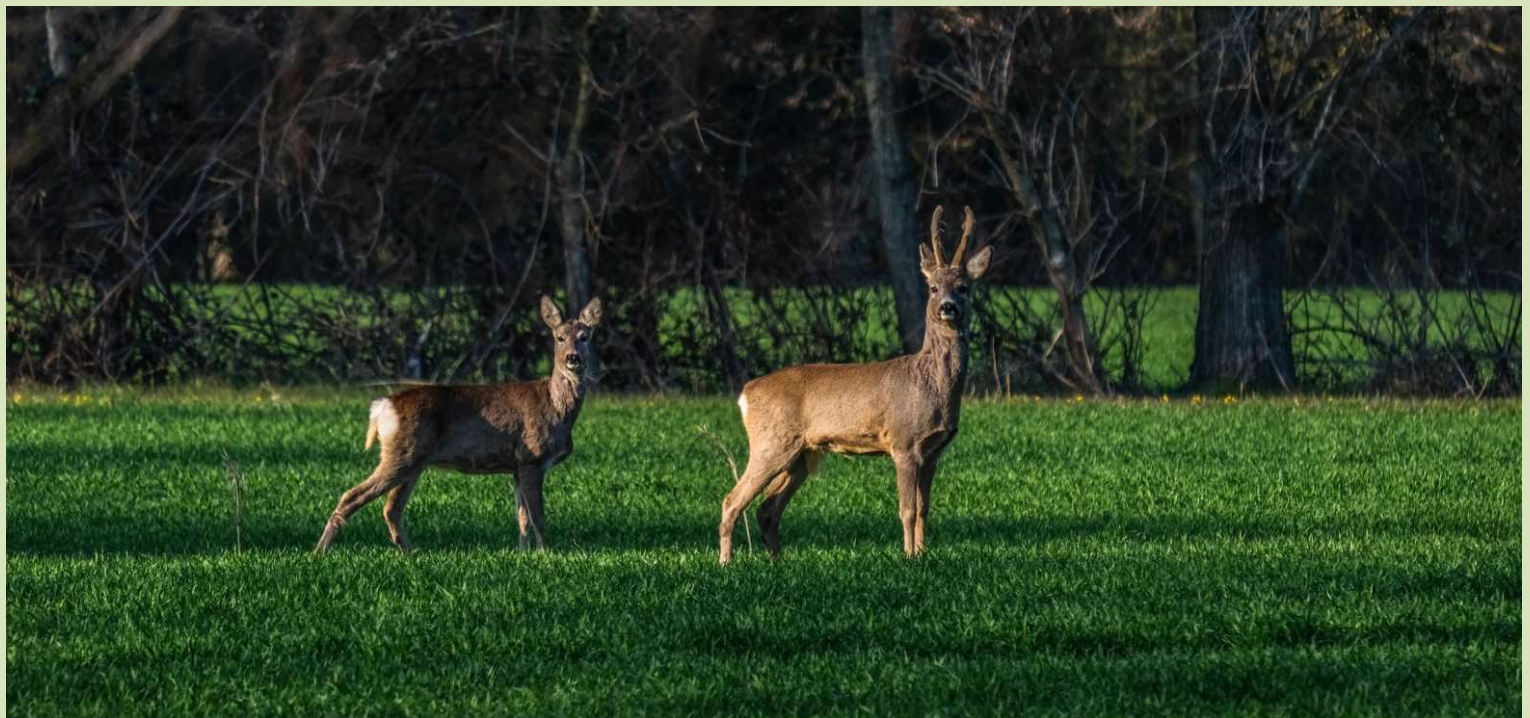
Specie idonee alle condizioni stazionali

Misti e ricchi in biodiversità (anche specie cespugliose)



Importanti anche  
nelle prime fasi  
sviluppo del bosco

Fauna forestale



## ***Interventi SPECIFICI***

### ***AREE UMIDE***

Alta biodiversità



## ***Interventi SPECIFICI***

### ***AREE UMIDE***

Alta biodiversità  
(ampio spettro di flora e fauna)



## ***Interventi SPECIFICI***

### ***AREE UMIDE***

Alta biodiversità  
(ampio spettro di flora e fauna)

Ampie tipologie di aree umide





## ***Interventi SPECIFICI***

### ***AREE UMIDE***

Alta biodiversità  
(ampio spettro di flora e fauna)

Ampie tipologie di aree umide

Prati sommersi (pantani)

Acquitrini o squazzi

Laghi artificiali



## ***Interventi SPECIFICI***

### ***AREE UMIDE***

Alta biodiversità  
(ampio spettro di flora e fauna)

Ampie tipologie di aree umide

Prati sommersi (pantani)

Acquitrini o squazzi

Laghi artificiali

Ottimale

Acqua dolce, non stagnante anche  
solo periodica



## ***Interventi SPECIFICI***

### ***AREE UMIDE***

Alta biodiversità  
(ampio spettro di flora e fauna)



Ampie tipologie di aree umide

Prati sommersi (pantani)

Acquitrini o squazzi

Laghi artificiali

Ottimale

Acqua dolce, non stagnante anche  
solo periodica

Altri benefici ambientali  
(es. fitobiodepurazione)



## ***Interventi SPECIFICI***

### *Considerazioni*

*Pro*

*Contro*

## ***Interventi SPECIFICI***

### *Considerazioni*

#### *Pro*

*Molto favorevoli alla fauna a livello puntiforme*

.

#### *Contro*

## ***Interventi SPECIFICI***

### *Considerazioni*

#### *Pro*

*Molto favorevoli alla fauna a livello puntiforme*

*Non solo fauna "agraria"*

#### *Contro*

## ***Interventi SPECIFICI***

### *Considerazioni*

#### *Pro*

*Molto favorevoli alla fauna a livello puntiforme*

*Non solo fauna "agraria"*

#### *Contro*

*Sostenibilità economica (alternativa in aree a scarsa vocazione agraria)*

## ***Interventi SPECIFICI***

### *Considerazioni*

#### *Pro*

*Molto favorevoli alla fauna a livello puntiforme*

*Non solo fauna "agraria"*

#### *Contro*

*Sostenibilità economica (alternativa in aree a scarsa vocazione agraria)*

*No a larga scala*

---



## ***Interventi PROMISCUI***



## ***Interventi PROMISCUI***



*Metodologie e pratiche agricole*

## ***Interventi PROMISCUI***



*Metodologie e pratiche agricole*

*Coltivazioni a basso impatto negativo alla fauna selvatica*

## ***Interventi PROMISCUI***



*Metodologie e pratiche agricole*

*Coltivazioni a basso impatto negativo alla fauna selvatica*

*Gestione delle tare (o zone agrarie marginali)*

## ***Interventi PROMISCUI***

## ***PRATICHE AGRICOLE AMBIENTALI***

*Minime lavorazioni*



## ***Interventi PROMISCUI***

## ***PRATICHE AGRICOLE AMBIENTALI***

*Minime lavorazioni*

*Semina sul sodo*



## ***Interventi PROMISCUI***

## ***PRATICHE AGRICOLE AMBIENTALI***

*Minime lavorazioni*

*Semina sul sodo*

*Biologico*



## ***Interventi PROMISCUI***

## ***PRATICHE AGRICOLE AMBIENTALI***

*Minime lavorazioni*

*Semina sul sodo*

*Biologico*

*Cover crops*





## ***Interventi PROMISCUI***

## ***PRATICHE AGRICOLE AMBIENTALI***

*Minime lavorazioni*

*Semina sul sodo*

*Biologico*

***Cover crops***

*Coltura erbacea*

*(frumento, erba medica, ...)*



## ***Interventi PROMISCUI***

## ***PRATICHE AGRICOLE AMBIENTALI***

*Minime lavorazioni*

*Semina sul sodo*

*Biologico*

***Cover crops***

*Coltura erbacea*

*(frumento, erba medica, ...)*

*No fitofarmaci*



## ***Interventi PROMISCUI***

## ***PRATICHE AGRICOLE AMBIENTALI***

*Minime lavorazioni*

*Semina sul sodo*

*Biologico*

***Cover crops***

*Coltura erbacea*

*(frumento, erba medica, ...)*

*No fitofarmaci*

*Interramento a fine inverno*



## ***Interventi PROMISCUI***

## ***PRATICHE AGRICOLE AMBIENTALI***

*Minime lavorazioni*

*Semina sul sodo*

*Biologico*

*Cover crops*

***Rilascio stoppie***



## ***Interventi PROMISCUI***

## ***PRATICHE AGRICOLE AMBIENTALI***

*Minime lavorazioni*

*Semina sul sodo*

*Biologico*

*Cover crops*

***Rilascio stoppie***

*Sementi della coltivazione*

*Rapido riscoppio vegetativo*



## ***Interventi PROMISCUI***

## ***PRATICHE AGRICOLE AMBIENTALI***

*Rilascio stoppie (problema arature precoci)*



## ***Interventi PROMISCUI***

## ***PRATICHE AGRICOLE AMBIENTALI***

*Minime lavorazioni*

*Semina sul sodo*

*Biologico*

*Cover crops*

*Rilascio stoppie*

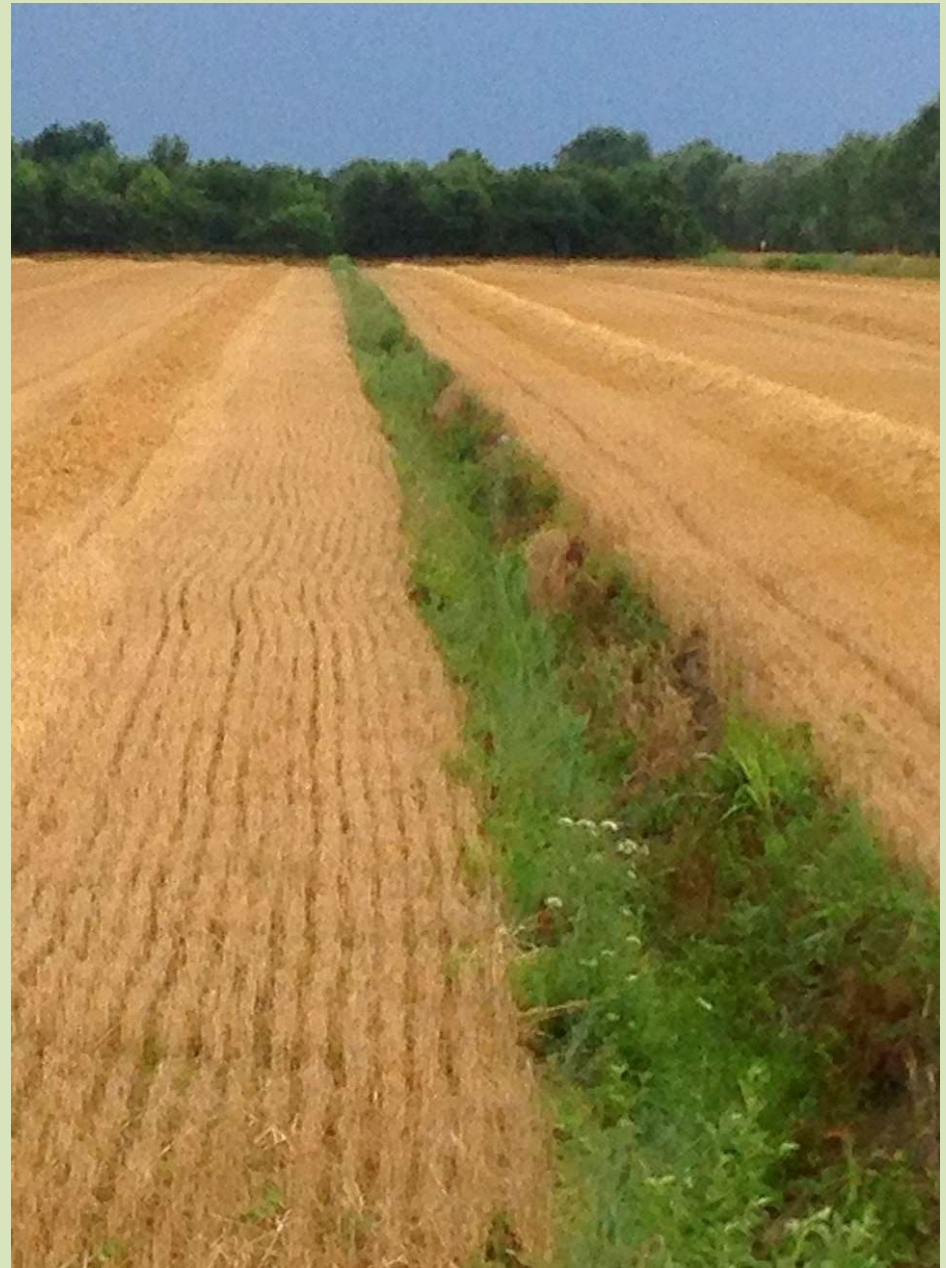
*Misto Cover Crops*



***Interventi PROMISCUI***

***GESTIONE DELLE TARE***

***Gestione delle scoline***



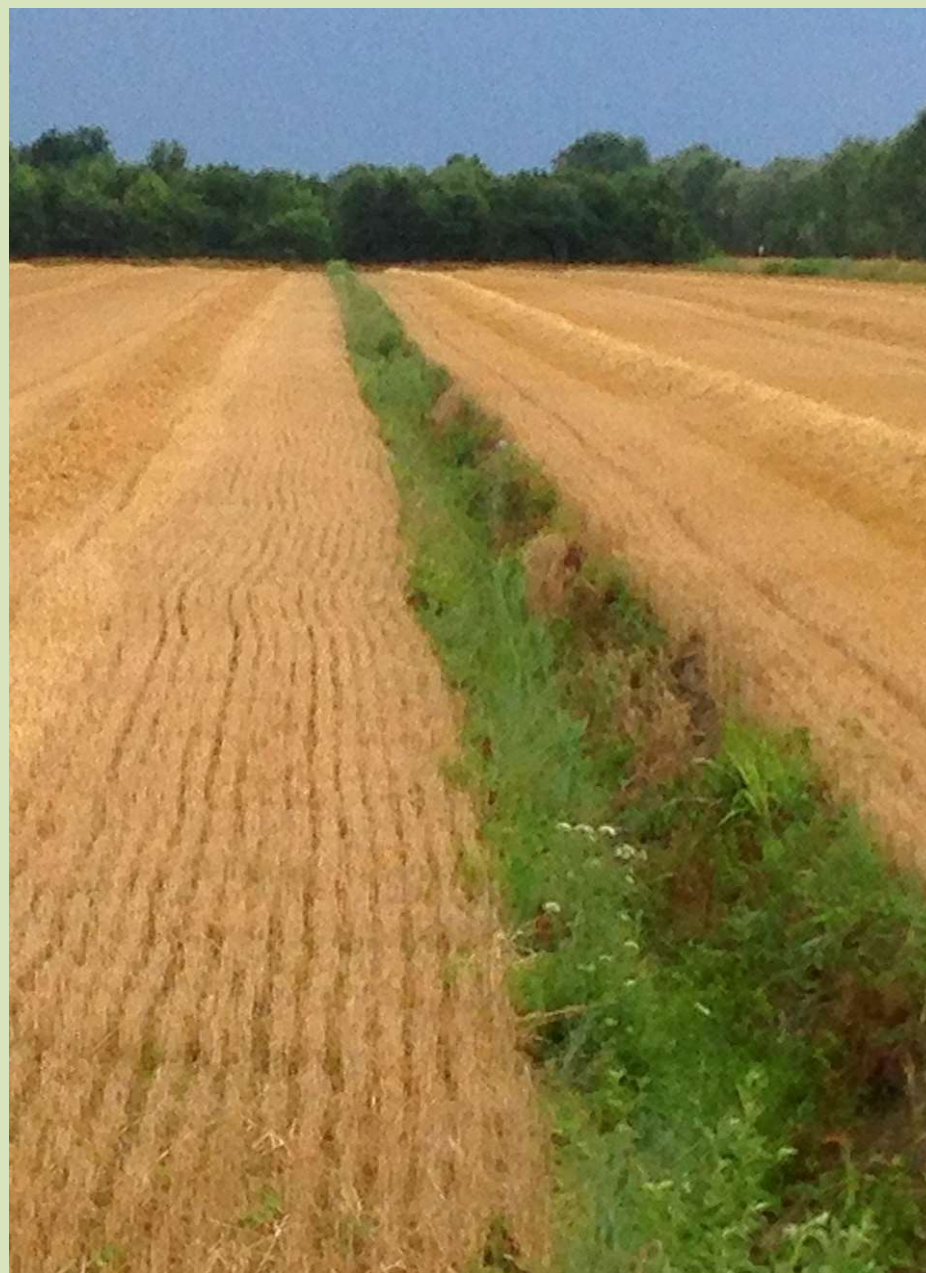


## ***Interventi PROMISCUI***

## ***GESTIONE DELLE TARE***

### ***Gestione delle scoline***

*Regolazione sfalci (alternati e no nei periodi di nidificazione)*



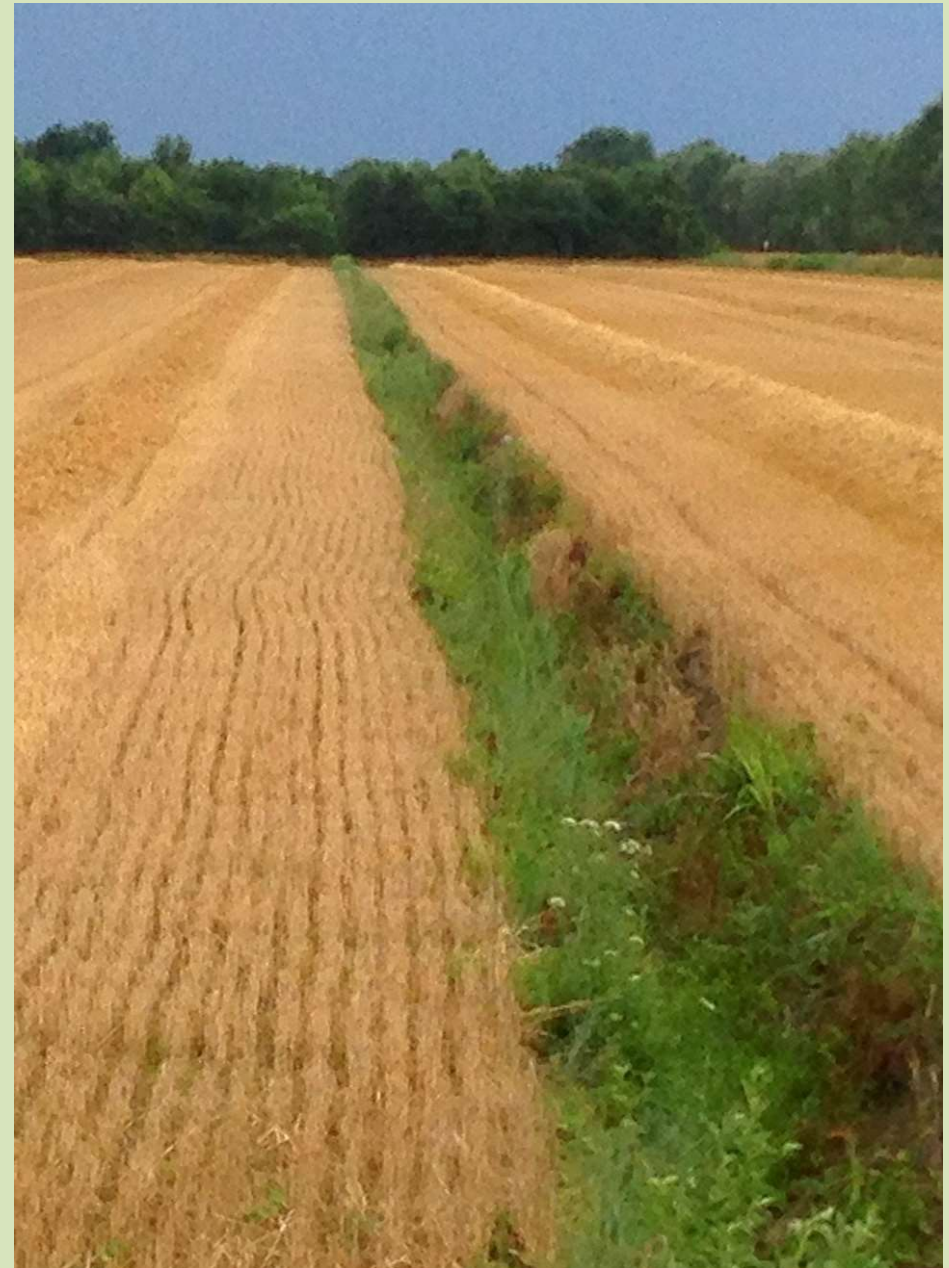
## ***Interventi PROMISCUI***

### ***GESTIONE DELLE TARE***

#### ***Gestione delle scoline***

*Regolazione sfalci (alternati e no nei periodi di nidificazione)*

*Pendenze moderate*



## ***Interventi PROMISCUI***

### ***GESTIONE DELLE TARE***

#### ***Gestione delle scoline***

*Regolazione sfalci (alternati e no nei periodi di nidificazione)*

*Pendenze moderate*

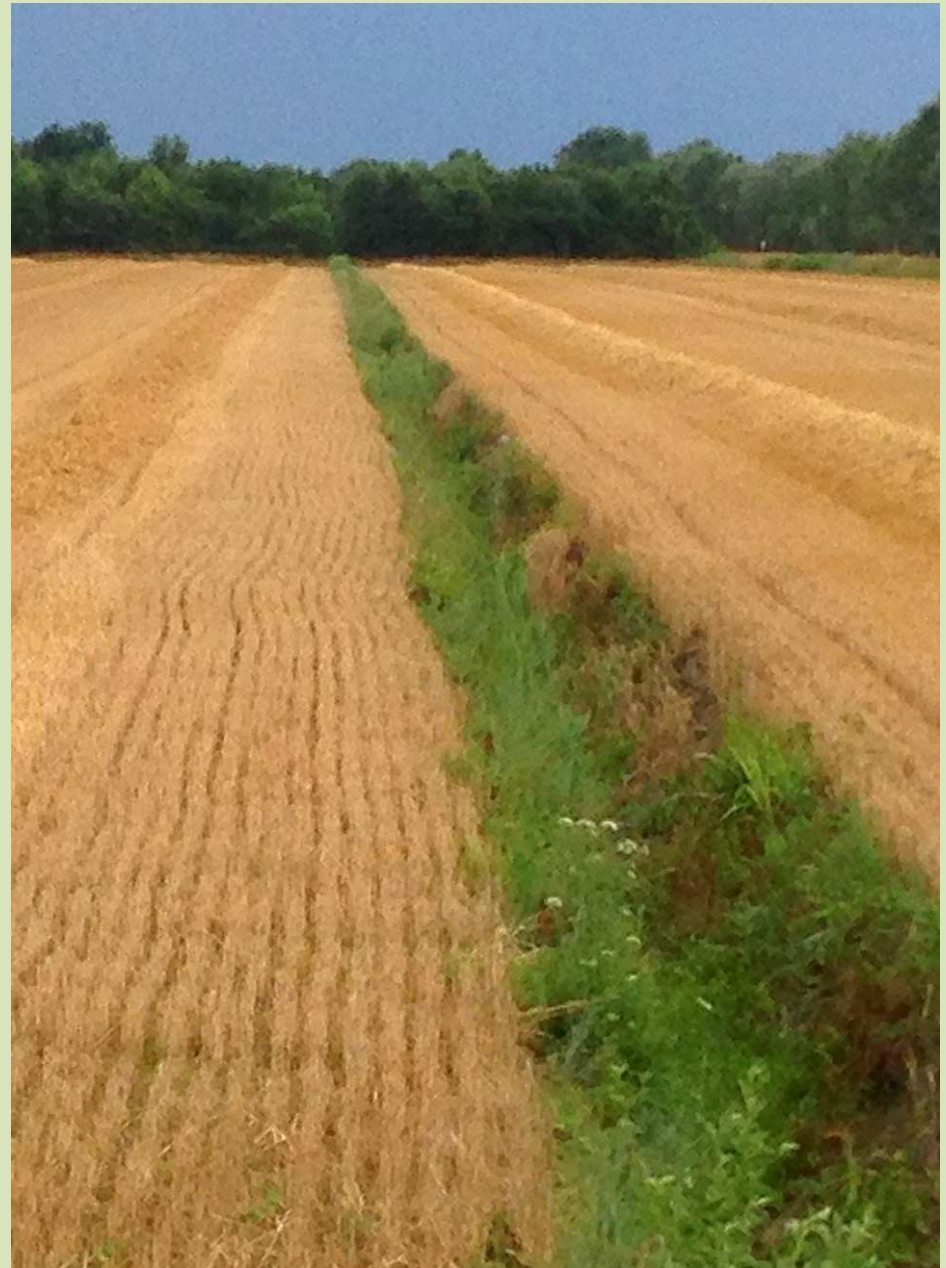
*Margine a prato (o con siepe)*



## ***Interventi PROMISCUI***

## ***GESTIONE DELLE TARE***

## ***Gestione delle scoline***



## ***Interventi PROMISCUI***

### ***UTILIZZO DELLE TARE***

#### ***Siepi***



## ***Interventi PROMISCUI***

### ***UTILIZZO DELLE TARE***

#### ***Siepi***

*Miste arboreo e arbustive*



## ***Interventi PROMISCUI***

### ***UTILIZZO DELLE TARE***

#### ***Siepi***

*Miste arboreo e arbustive*

*Specie fruttifere e mellifere*



## ***Interventi PROMISCUI***

### ***UTILIZZO DELLE TARE***

#### ***Siepi***

*Miste arboreo e arbustive*

*Specie fruttifere e mellifere*

*Margine a prato stabile*





## ***Interventi PROMISCUI***

### ***UTILIZZO DELLE TARE***

#### ***Siepi***

*Miste arboreo e arbustive*

*Specie fruttifere e mellifere*

*Margine a prato stabile*

*Da gestire*

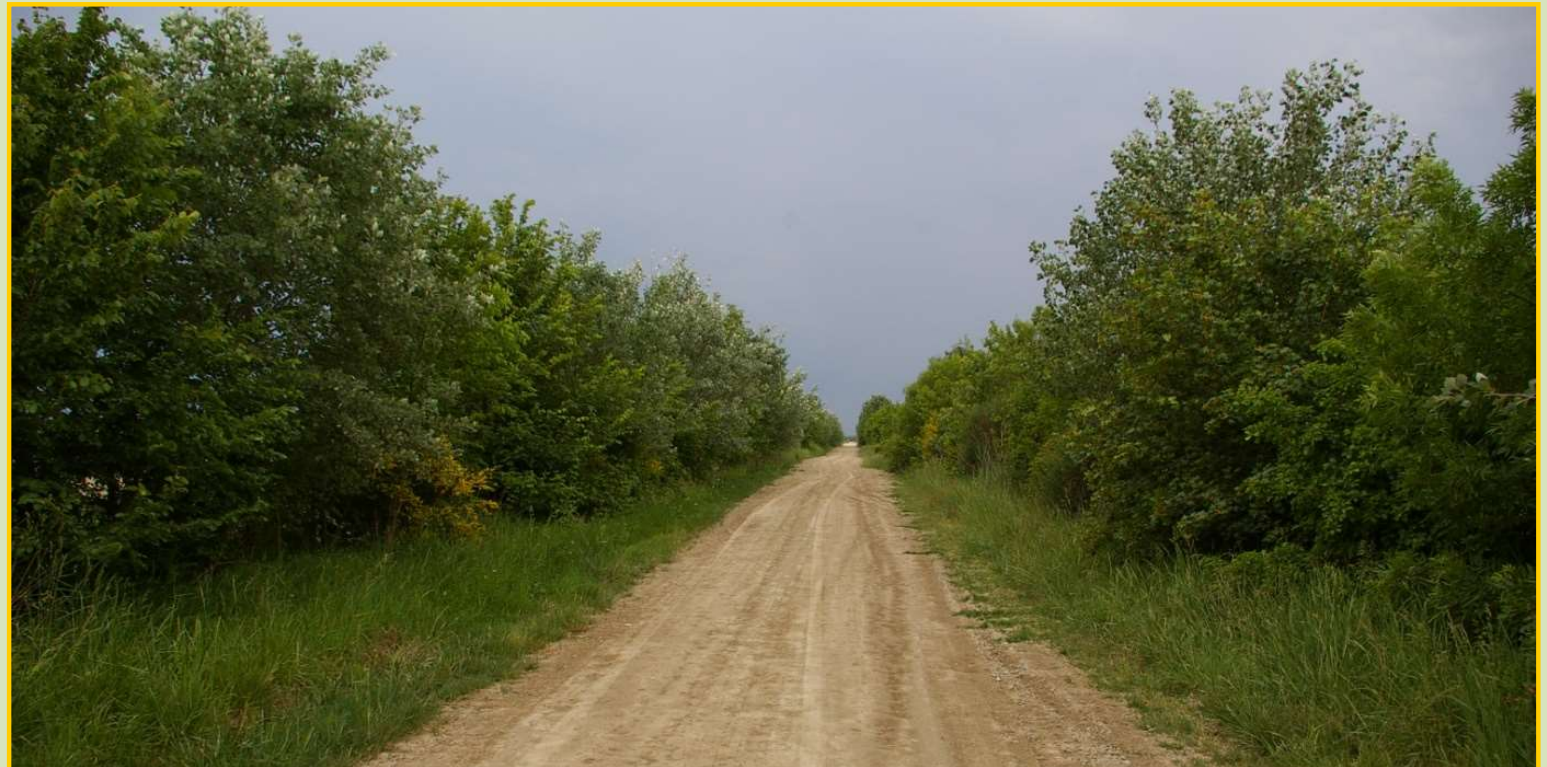


## ***Interventi PROMISCUI***

## ***UTILIZZO DELLE TARE***

### ***Altre tare***

#### ***Viabilità***



## ***Interventi PROMISCUI***

### ***UTILIZZO DELLE TARE***

***Altre tare***

*Viabilità*

*Arginature*



## ***Interventi PROMISCUI***

### ***UTILIZZO DELLE TARE***

#### ***Altre tare***

*Viabilità*

*Arginature*

*Muretti*

*Punti d'acqua*



## ***Interventi PROMISCUI***

### ***UTILIZZO DELLE TARE***

#### ***Altre tare***

*Viabilità*

*Arginature*

*Muretti*

*Punti d'acqua*

...



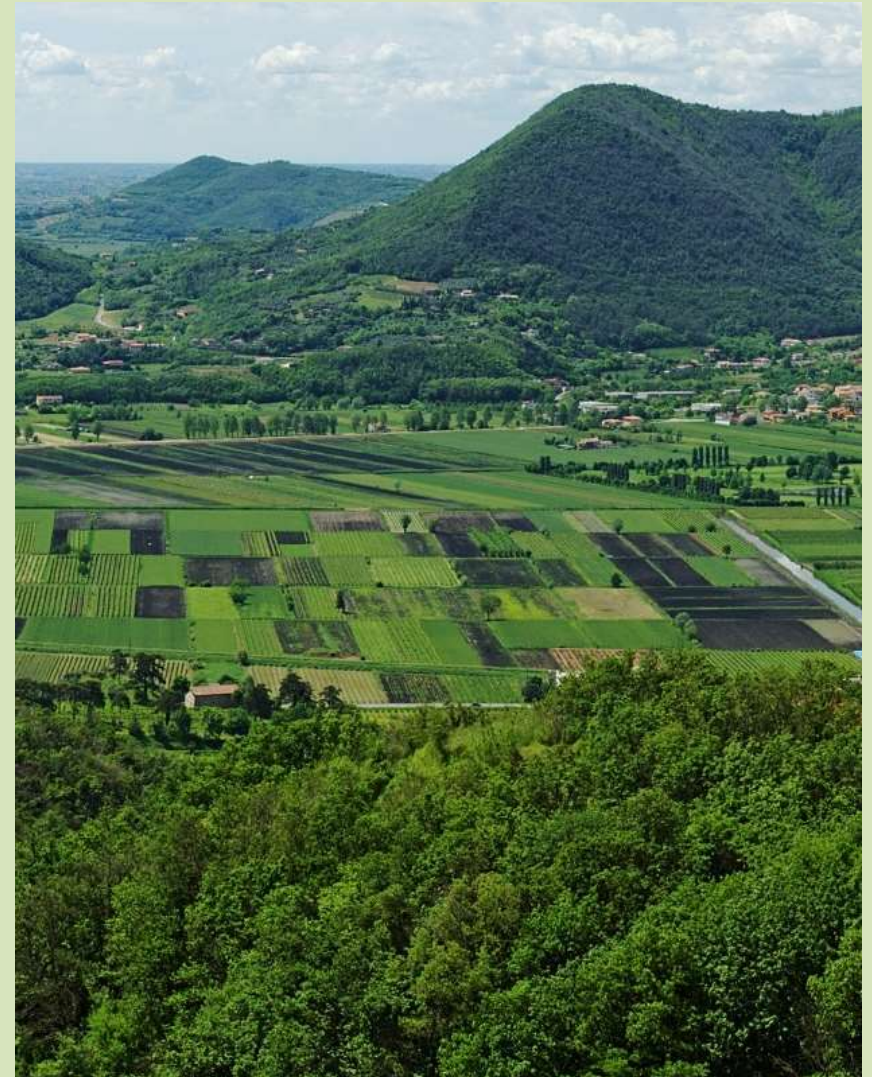
## ***CONDUZIONI E COLTURE FAVOREVOLI***

*Frantumazione degli appezzamenti*



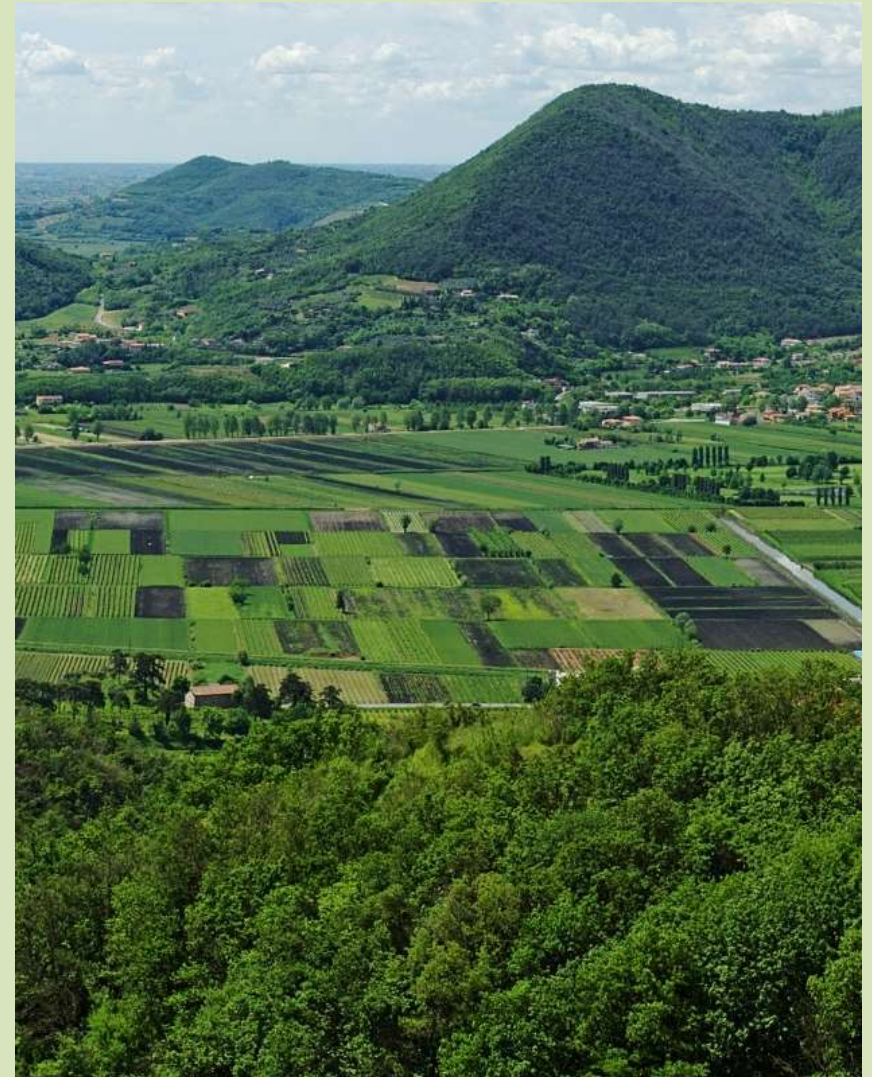
## ***CONDUZIONI E COLTURE FAVOREVOLI***

*Frantumazione degli appezzamenti*



## ***CONDUZIONI E COLTURE FAVOREVOLI***

*Frantumazione degli appezzamenti*





## ***CONDUZIONI E COLTURE FAVOREVOLI***

*Frantumazione degli appezzamenti*

*Rotazione e diversificazione delle colture*



## ***CONDUZIONI E COLTURE FAVOREVOLI***

*Frantumazione degli appezzamenti*

*Rotazione e diversificazione delle colture*



## ***CONDUZIONI E COLTURE FAVOREVOLI***

*Frantumazione degli appezzamenti*

*Rotazione e diversificazione delle colture*



## ***CONDUZIONI E COLTURE FAVOREVOLI***

*Frantumazione degli appezzamenti*

*Rotazione delle colture*

*Cereali autunno vernini*



## ***CONDUZIONI E COLTURE FAVOREVOLI***

*Frantumazione degli appezzamenti*

*Rotazione e diversificazione delle colture*

*Cereali autunno vernini*

*Erba medica e prati misti*



## ***CONDUZIONI E COLTURE FAVOREVOLI***

*Frantumazione degli appezzamenti*

*Rotazione colture*

*Cereali autunno vernini*

*Erba medica e prati*

*Rilascio di stoppie*



# ***MISURE della Strategia Nazionale per la PAC***



# ***MISURE della Strategia Nazionale per la PAC***

Condizionalità rafforzata

Ecoschemi

Complemento di  
Sviluppo Rurale





# MISURE della Strategia Nazionale per la PAC

## Condizionalità rafforzata

Zone	Tema Principale	Requisiti e norme		
Clima e ambiente	Cambiamenti climatici	BCAA 1	Mantenimento dei prati permanenti	✓ ✓
		BCAA 2	Protezione di zone umide e torbiere	
		BCAA 3	Divieto di bruciare le stoppie, se non per motivi di salute delle piante	
	Acqua	CGO 1	Direttiva 2000/60/CE - che istituisce un quadro per l'azione comunitaria in materia di acque	✓
		CGO 2	Direttiva 91/676/CEE - protezione delle acque (...) dai nitrati provenienti da fonti agricole	
		BCAA 4	Introduzione di fasce tampone lungo i corsi d'acqua	
	Suolo	BCAA 5	Gestione della lavorazione del terreno per ridurre i rischi di degrado ed erosione del suolo	✓ ✓ ✓
		BCAA 6	Copertura minima del suolo per evitare di lasciare nudo il suolo nei periodi più sensibili	
		BCAA 7	Rotazione delle colture nei seminativi, ad eccezione delle colture sommerse	
	Biodiversità e paesaggio	CGO 3	Direttiva 2009/147/CE - concernente la conservazione degli uccelli selvatici	✓
		CGO 4	Direttiva 92/43/CEE - relativa alla conservazione degli habitat naturali e seminaturali	
		BCAA 8	Percentuale minima della superficie agricola destinata a superfici o elementi non produttivi. Mantenimento degli elementi caratteristici del paesaggio Divieto di potare le siepi e gli alberi nella stagione della riproduzione e della nidificazione degli uccelli	
BCAA 9		Divieto di conversione o aratura dei prati permanenti indicati come prati permanenti sensibili sotto il profilo ambientale nei siti di Natura 2000		

# ***MISURE della Strategia Nazionale per la PAC***


## Ecoschemi

### Tipologie di eco-schemi per l'Italia

Tipologia	Plafond annuo (€)	% del totale
Eco 1 – Miglioramento benessere animale e contrasto all'antimicrobico resistenza	363.314.124	41,50%
Eco 2 – Inerbimento delle colture arboree	155.592.091	17,77%
Eco 3 – Salvaguardia olivi di particolare valore paesaggistico	150.278.829	17,16%
Eco 4 – Sistemi foraggeri estensivi	162.942.077	18,61%
Eco 5 – Misure specifiche per gli impollinatori (sia su colture erbacee che arboree)	43.433.845	4,96%
<b>Totale eco-schemi</b>	<b>875.560.966</b>	<b>100,00%</b>



# ***MISURE della Strategia Nazionale per la PAC***

## Eco 2 – Inerbimento colture arboree

IMPEGNI	FINANZIAMENTO	EFFETTI AMBIENTALI E ALLA FAUNA SELVATICA
<p>Inerbimento dell'interfila tra 15 settembre e 15 maggio (dell'anno successivo)</p> <p>Ridotto uso di fitofarmaci per il controllo della vegetazione</p> <p>Nessuna lavorazione del suolo nelle interfile (fatta salva la patica del sovescio)</p> <p>Nessuna asportazione della vegetazione erbacea (consentita solo la trinciatura)</p>	<p><b>120 euro ad ettaro</b> aggiuntivi al sostegno di base</p> <p>Cumulabili con l'ecoschema 3</p>	<p>Miglioramento e conservazione degli habitat per specie steppiche di interesse venatorio (lepre, fagiano, ...)</p> <p>Salvaguardia delle nidiate durante il periodo riproduttivo</p> 


# ***MISURE della Strategia Nazionale per la PAC***

## Eco 4 – Sistemi foraggeri estensivi

IMPEGNI	FINANZIAMENTO	EFFETTI AMBIENTALI E ALLA FAUNA SELVATICA
<p>Avvicendamento di colture leguminose e foraggere con colture di rinnovo.</p> <p>Nessun utilizzo di diserbanti chimici e altri prodotti fitosanitari</p> <p>Interramento dei residui per le colture di rinnovo</p> 	<p><b>110 euro ad ettaro</b> in aggiunta al sostegno di base</p> <p>Impegno biennale</p> <p>Cumulabile con Eco-5</p>	<p>Aumento della biodiversità complessiva per:</p> <ul style="list-style-type: none"><li>a) rotazione delle colture</li><li>b) basso uso di fitofarmaci e pesticidi</li></ul> 

# ***MISURE della Strategia Nazionale per la PAC***

## Eco 5 – Misure specifiche per gli impollinatori

IMPEGNI	FINANZIAMENTO	EFFETTI AMBIENTALI E ALLA FAUNA SELVATICA
<p>Mantenimento di piante di interesse apistico (nettarifere o pollinifere), spontanee o seminate su una superficie minima di almeno 0,25 ha contigui, con una larghezza minima di 20 metri.</p> <p>Non esecuzione di sfalci, trinciature o sfibratura delle piante di interesse apistico nel periodo compreso tra 1 marzo e 30 settembre.</p> <p>Nessun utilizzo di diserbanti chimici o altri prodotti fitosanitari.</p> <p>Sia su colture arboree-arbustive sia su superfici a seminativo</p>	<p><b>250 euro ad ettaro per formazioni arboreo-arbustive</b></p> <p><b>500 euro ad ettaro per seminativi</b></p> <p>Cumulabili con altri ecoschemi (Eco 3 e Eco 4)</p>	<p>Effetti positivi diretti sulla funzionalità della catena trofica.</p> <p>Notevole aumento di biodiversità</p> <p>Incremento riproduttivo di specie di interesse comunitario, conservazionistico e venatorio</p> 

## ***MISURE della Strategia Nazionale per la PAC***

### Complemento di Sviluppo Rurale

SRA03 – Tecniche lavorazione ridotta del suolo

SRA06 – Cover crops

SRA07 – Conversione seminativi a prati e pascoli

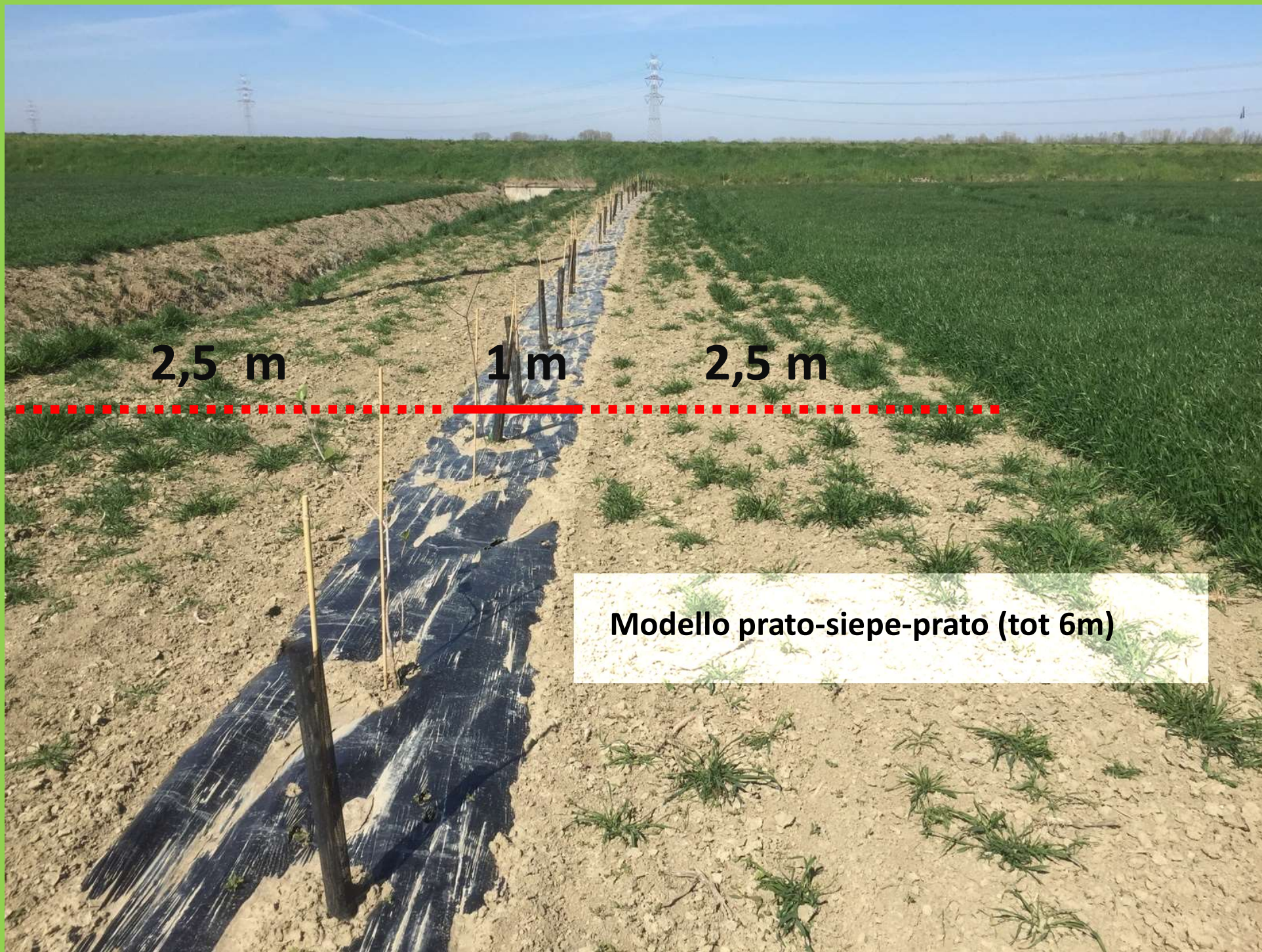
SRA10 – Gestione attiva infrastrutture ecologiche

...

# SRA10 - Gestione attiva infrastrutture ecologiche



# Fasce tampone + Siepi o Filari



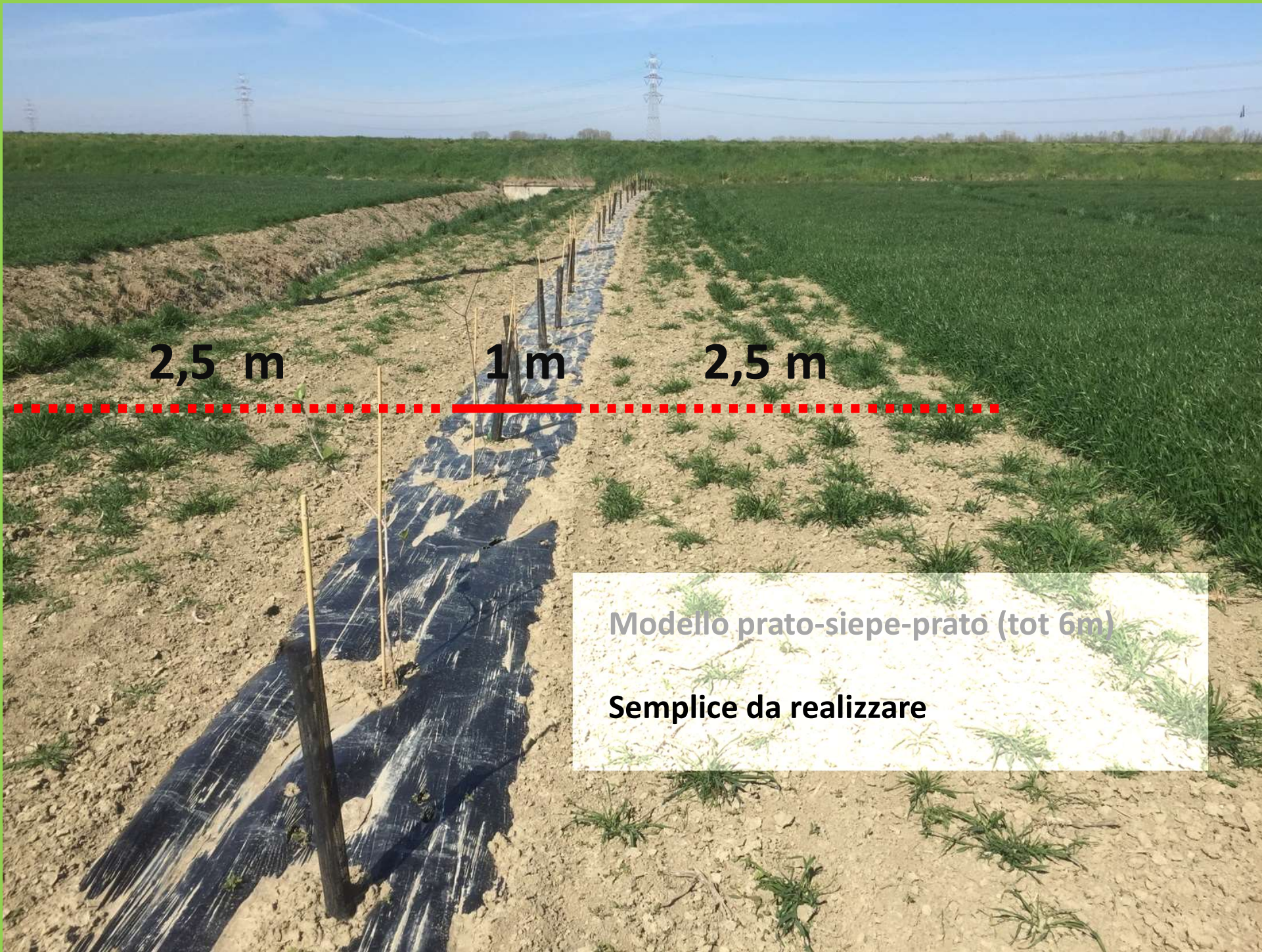
2,5 m

1 m

2,5 m

Modello prato-siepe-prato (tot 6m)





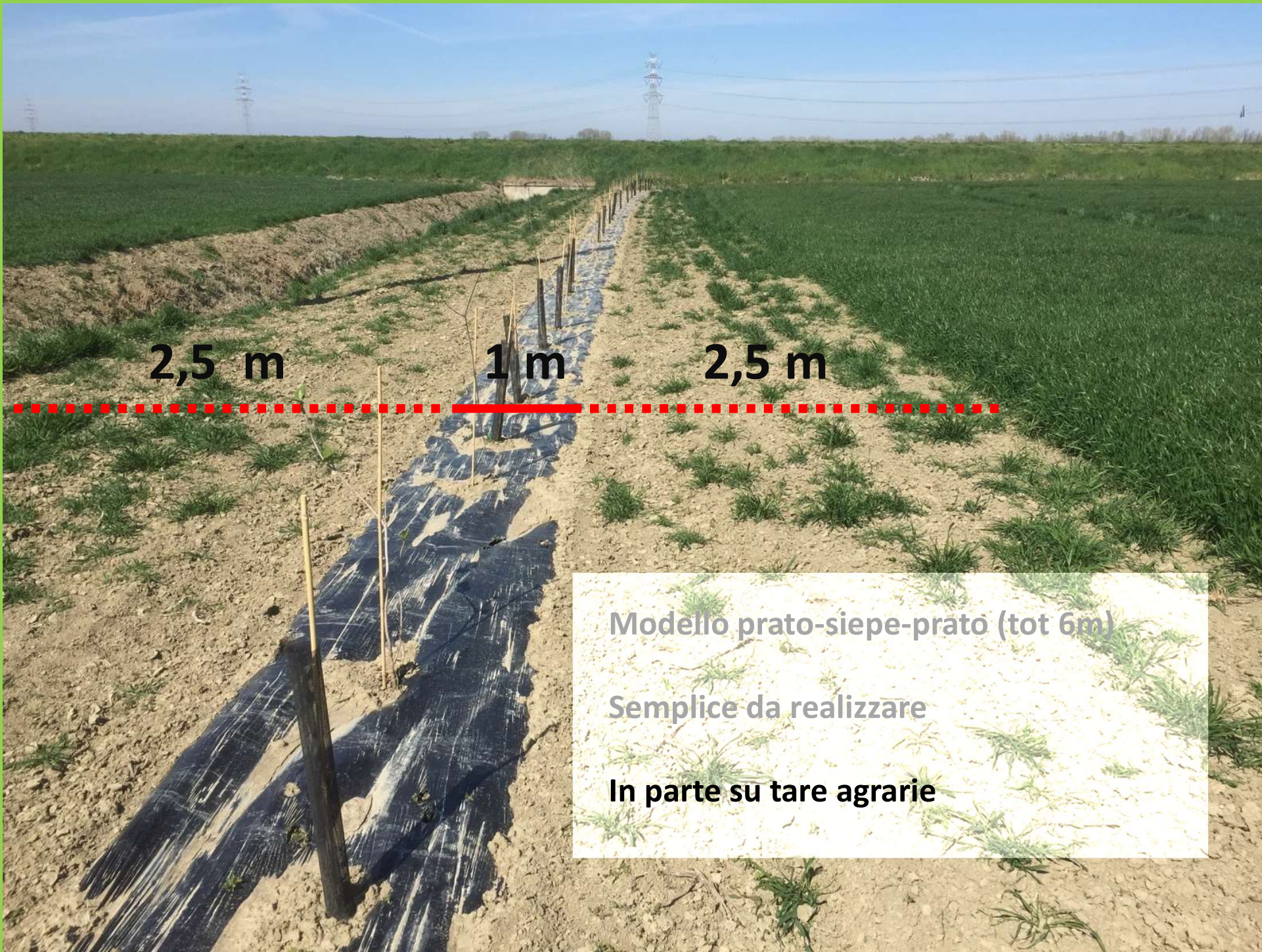
2,5 m

1 m

2,5 m

Modello prato-siepe-prato (tot 6m)

Semplice da realizzare



2,5 m

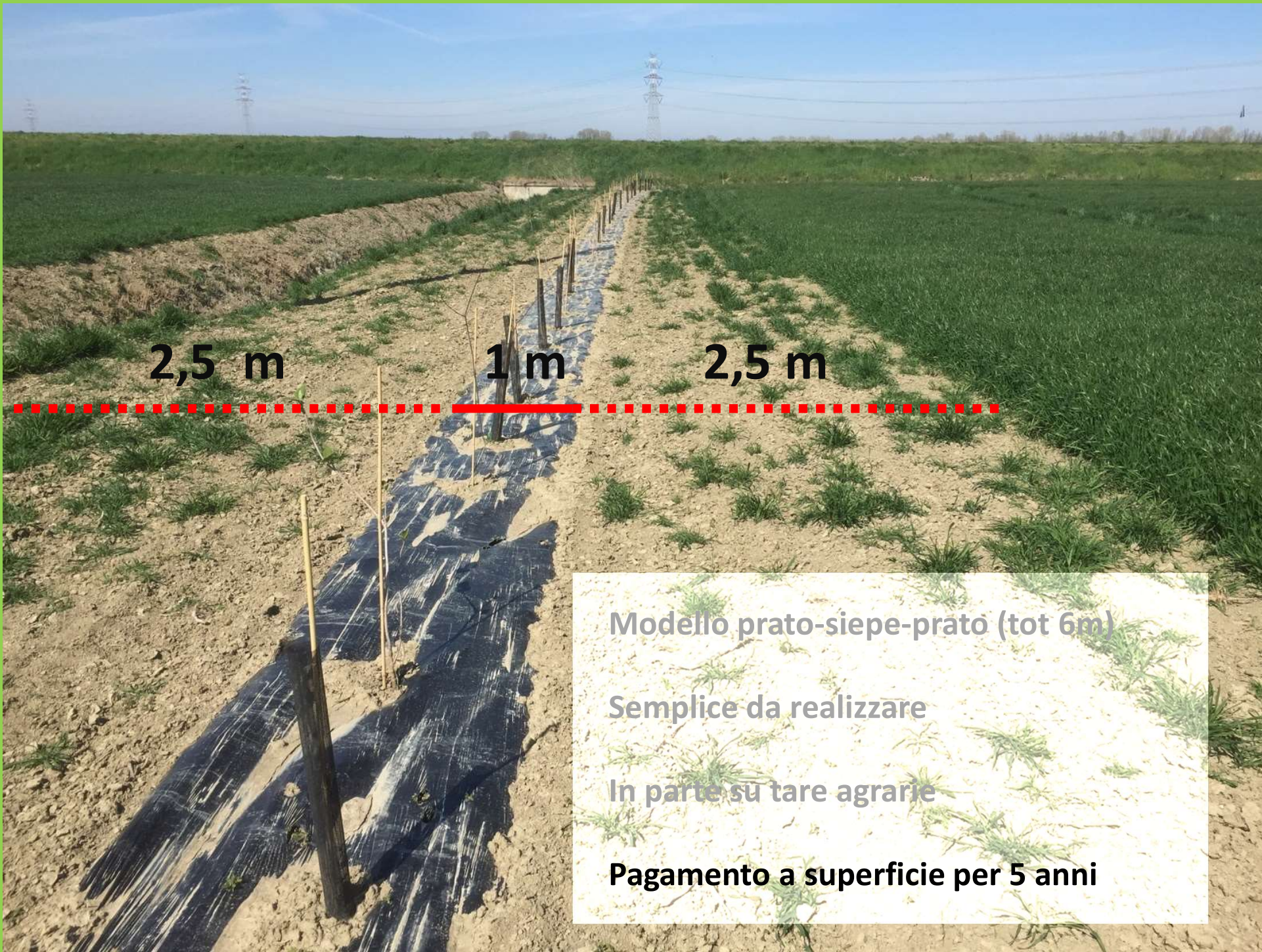
1 m

2,5 m

Modello prato-siepe-prato (tot 6m)

Semplice da realizzare

In parte su tare agrarie



2,5 m

1 m

2,5 m

Modello prato-siepe-prato (tot 6m)

Semplice da realizzare

In parte su tare agrarie

Pagamento a superficie per 5 anni





**Vincolo 5 anni (rinnovabili)**



Vincolo 5 anni (rinnovabili)

**Vincolo manutenzione (sfalci e potature)**



Vincolo 5 anni (rinnovabili)

Vincolo manutenzione (sfalci e potature)

**Fino al 20% della superficie aziendale**



Vincolo 5 anni (rinnovabili)

Vincolo manutenzione (sfalci e potature)

Fino al 20% della superficie aziendale

**Ulteriori azioni per la fauna**





Vincolo 5 anni (rinnovabili)

Vincolo manutenzione (sfalci e potature)

Fino al 20% della superficie aziendale

**Ulteriori azioni per la fauna**

gestione capezzagne



Vincolo 5 anni (rinnovabili)

Vincolo manutenzione (sfalci e potature)

Fino al 20% della superficie aziendale

**Ulteriori azioni per la fauna**

gestione capezzagne  
ecotono alte erbe



**Vincolo 5 anni (rinnovabili)**

**Vincolo manutenzione (sfalci e potature)**

**Fino al 20% della superficie aziendale**

**Ulteriori azioni per la fauna**

gestione capezzagne  
ecotono alte erbe  
sfalci differenziati

# Fasce tampone





**Indennità per 5 anni**

## ***CONSIDERAZIONI FINALI***



## ***CONSIDERAZIONI FINALI***

*Focalizzare una specie o categoria di specie faunistiche*



## ***CONSIDERAZIONI FINALI***

*Focalizzare una specie o categoria di specie faunistiche*

*Specie “ombrello” (es starna, allodola, coturnice, ...)*





## ***CONSIDERAZIONI FINALI***

*Focalizzare una specie o categoria di specie faunistiche*

*Specie “ombrello” (es starna, allodola, coturnice, ...)*

*Prediligere interventi nel tempo (pluriennali)*



## **CONSIDERAZIONI FINALI**

*Focalizzare una specie o categoria di specie faunistiche*

*Specie “ombrello” (es starna, allodola, coturnice, ...)*

*Prediligere interventi nel tempo (pluriennali)*

**INTERVENTI FATTIBILI ED ACCETTATI DAL MONDO AGRICOLO**

## ***BARRE D'INVOLTO***



## ***BARRE D'INVOLTO***

Proposto nel passato



## ***BARRE D'INVOLLO***

Proposto nel passato

Utile ma con dei limiti



## ***BARRE D'INVOLLO***

Proposto nel passato

Utile ma con dei limiti

Impossibile da verificare



## ***BARRE D'INVOLTO***

Proposto nel passato

Utile ma con dei limiti

Impossibile da verificare

Mezzi troppo veloci



## ***BARRE D'INVOLTO***

Proposto nel passato

Utile ma con dei limiti

Impossibile da verificare

Mezzi troppo veloci

Fuga degli animali difficile





## ***BARRE D'INVOLTO***

Proposto nel passato

Utile ma con dei limiti

Impossibile da verificare

Mezzi troppo veloci

Fuga degli animali difficile

Altri sistemi (droni, termocamere, ...)



## ***BEETLE BANKS***

Sistema per salvaguardare gli insetti terricoli

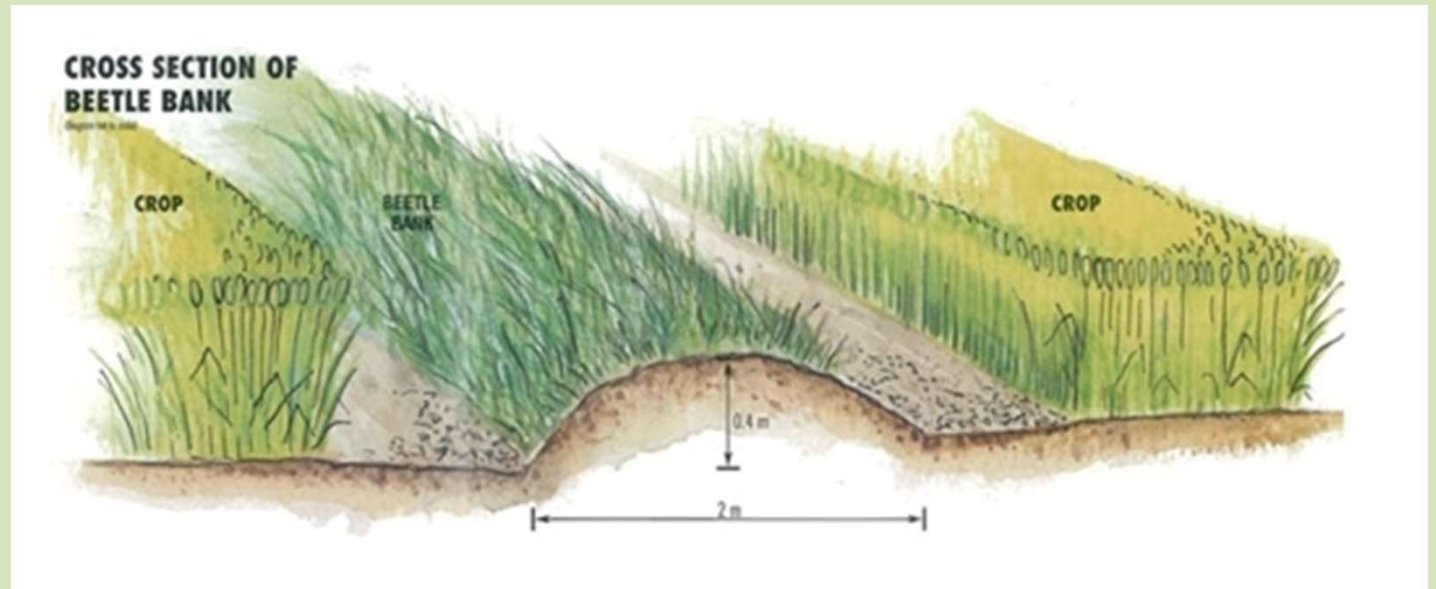
Sviluppato in centro e nord Europa



## ***BEETLE BANKS***

Lavorazione del terreno

“Dosso” centrale

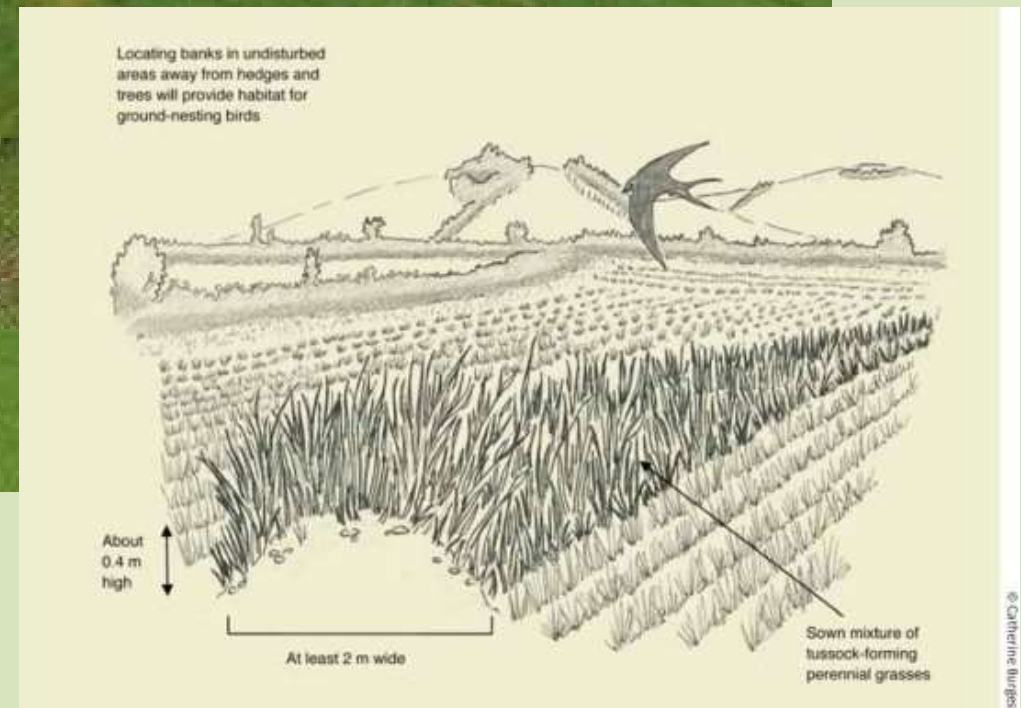


## BEETLE BANKS



Ambiente di alta biodiversità (fauna e flora)

Sviluppo nastriforme



# Grazie per l'attenzione

---

